

注:マカオ積はグラフ表示しなかった。

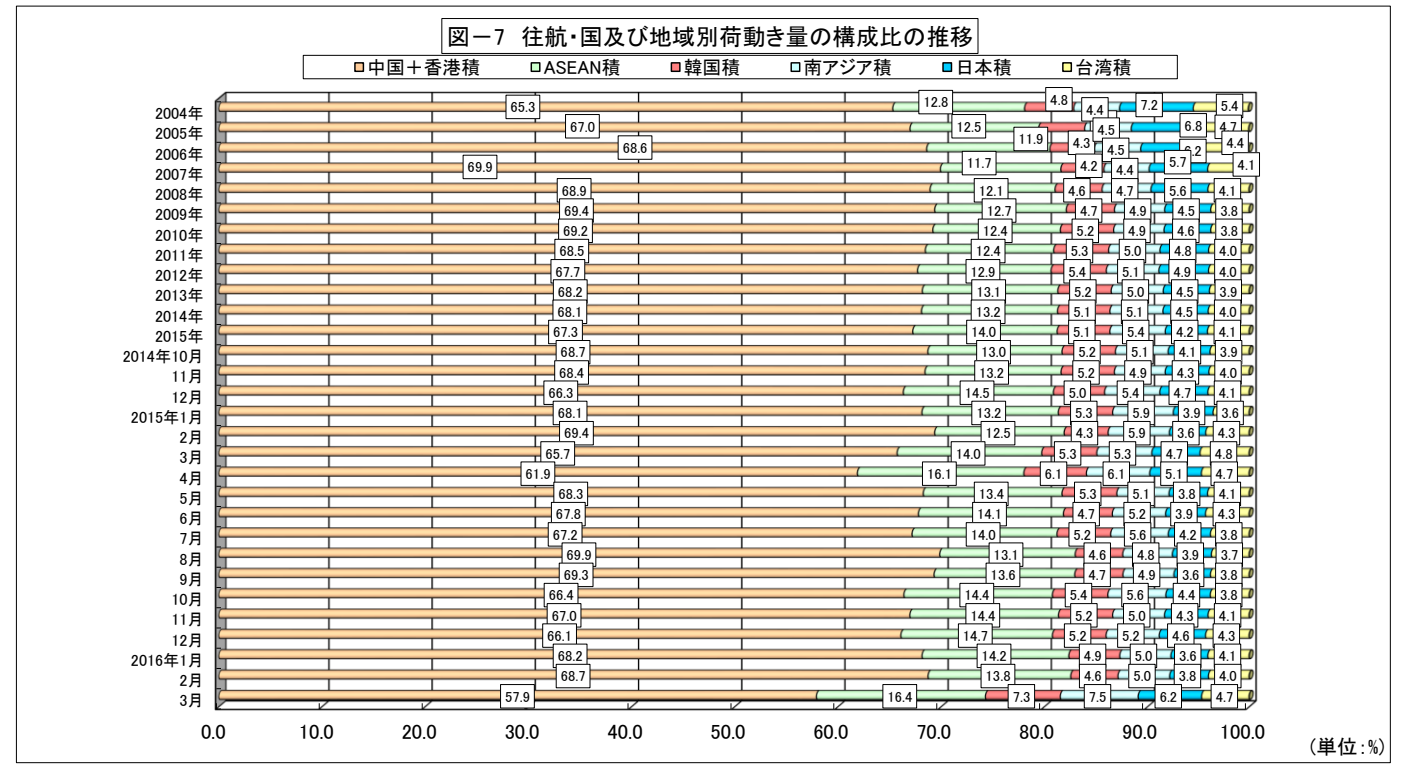
		合計			日本積			韓国積			台湾積		
		(単位:TEU)	対前年同 期比伸び 率(%)	合計に対 する積地 構成比 (%)	(単位:TEU)	対前年同 期比伸び 率(%)	合計に対 する積地 構成比 (%)	(単位:TEU)	対前年同 期比伸び 率(%)	合計に対 する積地 構成比 (%)	(単位:TEU)	対前年同 期比伸び 率(%)	合計に対 する積地 構成比 (%)
2001年		7,520,297	1.4	100.0	735,589	▲10.1	9.8	456,309	▲1.3	6.1	572,349	▲12.0	7.6
2002年		9,030,332	20.1	100.0	735,999	0.1	8.2	516,054	13.1	5.7	628,590	9.8	7.0
2003年		9,853,506	9.1	100.0	772,897	5.0	7.8	511,856	▲0.8	5.2	684,997	9.0	7.0
2004年		11,317,878	14.9	100.0	813,165	5.2	7.2	539,107	5.3	4.8	615,084	▲10.2	5.4
2005年		12,878,387	13.8	100.0	872,988	7.4	6.8	574,644	6.6	4.5	610,505	▲0.7	4.7
2006年		14,245,107	10.6	100.0	883,046	1.2	6.2	611,986	6.5	4.3	629,943	3.2	4.4
2007年		14,411,470	1.2	100.0	828,262	▲6.2	5.7	602,125	▲1.6	4.2	585,474	▲7.1	4.1
2008年		13,303,689	▲7.7	100.0	743,460	▲10.2	5.6	606,825	0.8	4.6	538,918	▲8.0	4.1
2009年		11,336,883	▲14.8	100.0	515,202	▲30.7	4.5	529,050	▲12.8	4.7	428,854	▲20.4	3.8
2010年		13,093,013	15.5	100.0	603,078	17.1	4.6	675,396	27.7	5.2	495,593	15.6	3.8
2011年		13,143,905	0.4	100.0	629,167	4.3	4.8	699,172	3.5	5.3	525,206	6.0	4.0
2012年		13,399,309	1.9	100.0	654,482	4.0	4.9	717,060	2.6	5.4	536,068	2.1	4.0
2013年		13,838,147	3.3	100.0	629,626	▲3.8	4.5	715,647	▲0.2	5.2	542,155	1.1	3.9
2014年		14,722,191	6.4	100.0	656,206	4.2	4.5	747,493	4.4	5.1	594,625	9.7	4.0
2015年		15,889,917	7.9	100.0	631,103	▲3.8	4.0	774,436	3.6	4.9	623,018	4.8	3.9
2015年	10月	1,373,541	9.6	100.0	56,801	0.8	4.1	71,007	11.2	5.2	53,014	12.0	3.9
	11月	1,175,720	4.6	100.0	50,668	1.0	4.3	60,702	7.9	5.2	46,635	9.9	4.0
	12月	1,184,639	7.2	100.0	55,961	12.8	4.7	58,706	4.8	5.0	48,259	7.0	4.1
2015年	1月	1,076,435	▲15.1	100.0	42,286	▲13.7	3.9	56,635	▲2.2	5.3	38,346	▲26.0	3.6
	2月	988,564	▲2.4	100.0	35,560	▲31.0	3.6	42,124	▲17.5	4.3	42,326	16.3	4.3
	3月	1,362,354	30.0	100.0	64,405	9.9	4.7	72,684	17.3	5.3	65,985	36.2	4.8
	4月	1,245,022	4.3	100.0	63,089	6.8	5.1	75,481	19.5	6.1	58,638	17.0	4.7
	5月	1,305,930	5.1	100.0	49,711	▲0.9	3.8	69,359	0.2	5.3	53,569	10.0	4.1
	6月	1,308,006	5.5	100.0	51,461	▲9.4	3.9	61,988	▲3.1	4.7	56,314	11.2	4.3
	7月	1,339,628	3.0	100.0	55,790	▲7.8	4.2	69,691	9.5	5.2	51,164	▲8.9	3.8
	8月	1,401,282	5.6	100.0	54,068	0.4	3.9	64,600	3.3	4.6	52,182	1.4	3.7
	9月	1,403,255	3.5	100.0	50,639	▲4.8	3.6	65,505	2.9	4.7	53,556	1.0	3.8
	10月	1,316,575	▲4.1	100.0	57,724	1.6	4.4	70,657	▲0.5	5.4	50,461	▲4.8	3.8
	11月	1,236,239	5.1	100.0	53,050	4.7	4.3	64,825	6.8	5.2	50,126	7.5	4.1
	12月	1,171,265	▲1.1	100.0	53,319	▲4.7	4.6	60,886	3.7	5.2	50,350	4.3	4.3
2016年	1月	1,302,734	21.0	100.0	47,541	12.4	3.6	64,271	13.5	4.9	53,090	38.4	4.1
	2月	1,277,114	29.2	100.0	48,921	37.6	3.8	58,438	38.7	4.6	51,265	21.1	4.0
	3月	1,023,874	▲24.8	100.0	63,575	▲1.3	6.2	74,259	2.2	7.3	47,989	▲27.3	4.7

原データ:PIERS

注1: 月数値にはリタリーカーゴ(軍関係の貨物)を含む。

注2: 月単位のPIERSデータには自動車船、冷凍冷蔵船などのNon-Liner Vesselで輸送されたコンテナも含む。

注3: 2014年までの数値は確定値。2015年の数値については、原統計の最新化により変動する場合あり。



注:マカオ積数値は無表示とした。

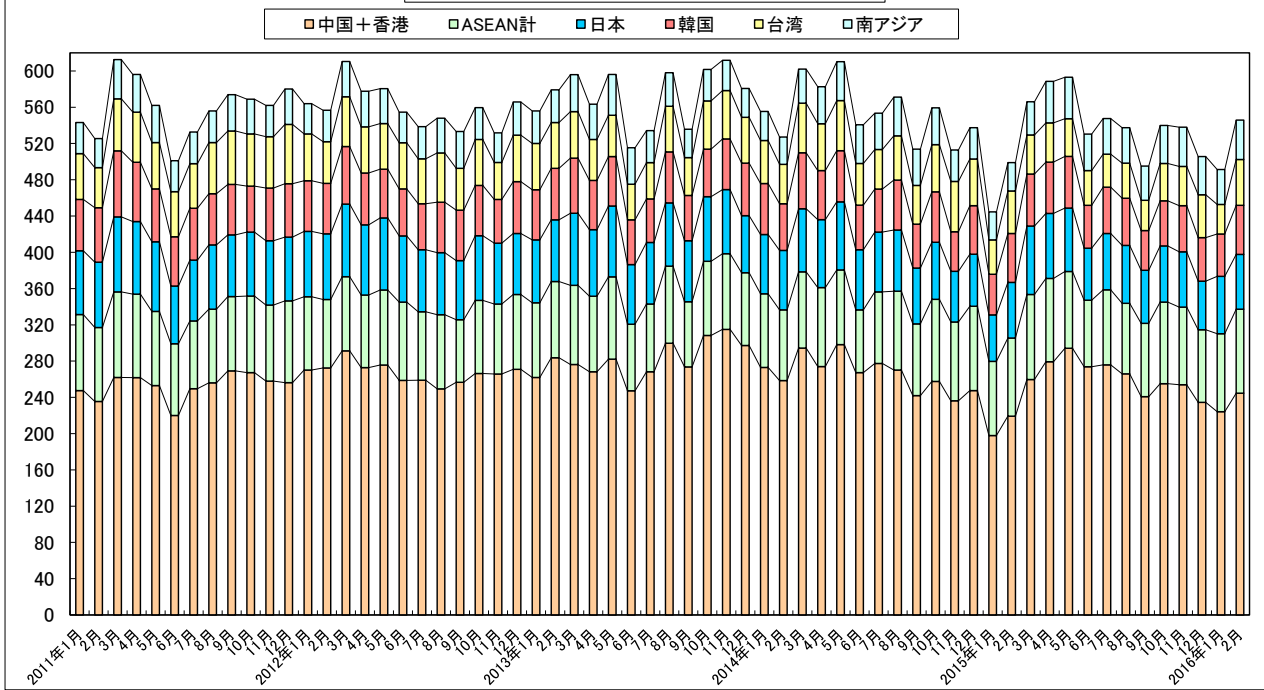
	中国+香港積					マカオ積			ASEAN積			南アジア積			
	計	(うち中国積)				対前年同 期比伸び 率(%)	合計に対 する積地 構成比 (%)	対前年同 期比伸び 率(%)	合計に対 する積地 構成比 (%)	対前年同 期比伸び 率(%)	合計に対 する積地 構成比 (%)	対前年同 期比伸び 率(%)	合計に対 する積地 構成比 (%)		
(単位:TEU)	対前年同 期比伸び 率(%)	合計に対 する積地 構成比 (%)	(単位:TEU)	対前年同 期比伸び 率(%)											
2004年	4,220,962	6.8	56.1	3,217,310	9.4	42.8	32,016	26.5	0.4	1,151,670	▲1.8	15.3	351,402	5.1	4.7
2005年	5,388,234	27.7	59.7	4,116,546	27.9	45.6	59,316	85.3	0.7	1,283,447	11.4	14.2	418,693	19.1	4.6
2006年	6,083,107	12.9	61.7	4,774,696	16.0	48.5	28,089	▲52.6	0.3	1,325,769	3.3	13.5	446,792	6.7	4.5
2007年	7,393,121	21.5	65.3	6,227,712	30.4	55.0	9,601	▲65.8	0.1	1,445,899	9.1	12.8	501,901	12.3	4.4
2008年	8,628,087	16.7	67.0	7,760,314	24.6	60.3	6,224	▲35.2	0.0	1,604,524	11.0	12.5	581,415	15.8	4.5
2009年	9,773,679	13.3	68.6	9,021,695	16.3	63.3	5,182	▲16.7	0.0	1,700,785	6.0	11.9	640,486	10.2	4.5
2010年	10,078,794	3.1	69.9	9,408,988	4.3	65.3	3,980	▲23.2	0.0	1,682,979	▲1.0	11.7	629,855	▲1.7	4.4
2011年	9,171,395	▲9.0	68.9	8,587,170	▲8.7	64.5	2,704	▲32.1	0.0	1,610,818	▲4.3	12.1	629,570	▲0.0	4.7
2012年	7,866,613	▲14.2	69.4	7,430,660	▲13.5	65.5	732	▲72.9	0.0	1,444,950	▲10.3	12.7	551,481	▲12.4	4.9
2013年	9,061,268	15.2	69.2	8,508,690	14.5	65.0	441	▲39.7	0.0	1,617,808	12.0	12.4	639,429	15.9	4.9
2014年	9,000,659	▲0.7	68.5	8,493,777	▲0.2	64.6	331	▲24.9	0.0	1,635,441	1.1	12.4	653,929	2.3	5.0
2014年	9,073,979	0.8	67.7	8,619,473	1.5	64.3	362	9.2	0.0	1,734,739	6.1	12.9	682,620	4.4	5.1
2014年	9,435,606	4.0	68.2	9,018,948	4.6	65.2	385	6.6	0.0	1,817,226	4.8	13.1	697,501	2.2	5.0
2014年	10,026,668	6.3	68.1	9,640,613	6.9	65.5	373	▲3.3	0.0	1,940,894	6.8	13.2	755,933	8.4	5.1
2014年	10,193,187	1.7	64.1	9,844,886	2.1	62.0	278	▲25.5	0.0	2,649,804	36.5	16.7	#####	34.7	6.4
2015年	943,959	10.8	68.7	906,986	11.5	66.0	34	46.5	0.0	178,555	6.5	13.0	70,171	6.0	5.1
2015年	804,735	3.6	68.4	775,561	3.9	66.0	44	▲5.5	0.0	155,017	5.3	13.2	57,920	13.1	4.9
2015年	785,974	4.8	66.3	757,537	5.6	63.9	16	▲73.2	0.0	172,322	13.0	14.5	63,402	23.4	5.4
2015年	733,588	▲16.8	68.1	708,488	▲16.2	65.8	18	▲51.6	0.0	142,256	▲12.6	13.2	63,305	▲2.1	5.9
2015年	685,932	▲0.2	69.4	660,645	0.2	66.8	17	▲40.5	0.0	124,007	▲6.2	12.5	58,598	8.4	5.9
2015年	895,715	36.2	65.7	865,194	36.3	63.5	23	▲12.6	0.0	190,855	19.9	14.0	72,686	16.3	5.3
2015年	770,658	▲3.3	61.9	745,863	▲2.8	59.9	22	▲21.4	0.0	200,759	27.1	16.1	76,376	14.7	6.1
2015年	891,656	4.0	68.3	864,314	4.6	66.2	24	▲3.3	0.0	175,577	13.1	13.4	66,034	8.0	5.1
2015年	886,927	3.8	67.8	854,788	4.2	65.4	17	▲61.1	0.0	183,803	16.0	14.1	67,494	21.7	5.2
2015年	900,113	1.3	67.2	869,081	2.0	64.9	19	▲35.2	0.0	188,172	13.8	14.0	74,679	11.0	5.6
2015年	979,130	6.8	69.9	944,754	7.3	67.4	18	▲37.9	0.0	183,926	6.7	13.1	67,357	▲3.4	4.8
2015年	972,843	2.2	69.3	936,777	2.6	66.8	34	5.1	0.0	191,298	11.5	13.6	69,381	10.1	4.9
2015年	874,250	▲7.4	66.4	844,923	▲6.8	64.2	19	▲43.7	0.0	189,477	6.1	14.4	73,987	5.4	5.6
2015年	828,050	2.9	67.0	800,747	3.2	64.8	37	▲15.6	0.0	178,041	14.9	14.4	62,110	7.2	5.0
2015年	774,325	▲1.5	66.1	749,311	▲1.1	64.0	30	90.7	0.0	172,021	▲0.2	14.7	60,334	▲4.8	5.2
2015年	887,960	21.0	68.2	860,008	21.4	66.0	30	65.8	0.0	185,293	30.3	14.2	64,549	2.0	5.0
2015年	877,915	28.0	68.7	849,489	28.6	66.5	24	47.4	0.0	176,602	42.4	13.8	63,950	9.1	5.0
2015年	593,057	▲33.8	57.9	576,722	▲33.3	56.3	25	11.8	0.0	167,718	▲12.1	16.4	77,250	6.3	7.5

注4:ASEAN積の数値は、シンガポール、フィリピン、マレーシア、インドネシア、タイ、ベトナム、ミャンマー、カンボジアの8ヶ国の合計の数値。

注5:南アジア積の数値は、インド、パキスタン、スリランカ、ハンガリーの4ヶ国の合計の数値。

II-2 復航

図-8 復航・月別国及び地域別荷動き量の推移



注:マカオ揚はグラフ表示しなかった。

		合計			日本揚			韓国揚			台湾揚		
		(単位:TEU)	対前年同期比伸び率(%)	合計に対する揚地構成比(%)	(単位:TEU)	対前年同期比伸び率(%)	合計に対する揚地構成比(%)	(単位:TEU)	対前年同期比伸び率(%)	合計に対する揚地構成比(%)	(単位:TEU)	対前年同期比伸び率(%)	合計に対する揚地構成比(%)
2001年		3,395,432	▲1.8	100.0	932,370	▲6.1	27.5	392,114	▲10.7	11.5	283,313	▲9.5	8.3
2002年		3,480,609	2.5	100.0	882,904	▲5.3	25.4	425,834	8.6	12.2	284,647	0.5	8.2
2003年		3,940,754	13.2	100.0	895,233	1.4	22.7	438,958	3.1	11.1	301,668	6.0	7.7
2004年		4,143,313	5.1	100.0	842,807	▲5.9	20.3	454,531	3.5	11.0	339,921	12.7	8.2
2005年		4,555,003	9.9	100.0	839,563	▲0.4	18.4	469,816	3.4	10.3	391,461	15.2	8.6
2006年		4,861,812	6.7	100.0	834,284	▲0.6	17.2	487,809	3.8	10.0	469,837	20.0	9.7
2007年		5,712,764	17.5	100.0	818,061	▲1.9	14.3	625,678	28.3	11.0	737,867	57.0	12.9
2008年		6,061,370	6.1	100.0	857,161	4.8	14.1	696,918	11.4	11.5	708,276	▲4.0	11.7
2009年		5,991,194	▲1.2	100.0	740,631	▲13.6	12.4	621,064	▲10.9	10.4	543,397	▲23.3	9.1
2010年		6,257,572	4.4	100.0	826,019	11.5	13.2	658,421	6.0	10.5	569,672	4.8	9.1
2011年		6,714,336	7.3	100.0	863,538	4.5	12.9	705,122	7.1	10.5	651,966	14.4	9.7
2012年		6,721,464	0.1	100.0	862,293	▲0.1	12.8	661,006	▲6.3	9.8	597,102	▲8.4	8.9
2013年		6,868,888	2.2	100.0	844,727	▲2.0	12.3	651,662	▲1.4	9.5	571,997	▲4.2	8.3
2014年		6,666,831	▲2.9	100.0	788,015	▲6.7	11.8	633,336	▲2.8	9.5	592,781	3.6	8.9
2014年	9月	513,778	▲4.1	100.0	61,740	▲8.3	12.0	48,376	▲3.1	9.4	42,654	1.9	8.3
2014年	10月	559,491	▲7.0	100.0	63,047	▲11.7	11.3	55,677	6.3	10.0	51,989	▲2.2	9.3
2014年	11月	512,952	▲16.2	100.0	55,827	▲21.0	10.9	43,637	▲21.8	8.5	55,546	4.0	10.8
2014年	12月	537,518	▲7.5	100.0	57,244	▲9.2	10.6	53,564	▲7.6	10.0	51,544	2.2	9.6
2015年	1月	444,630	▲19.9	100.0	51,213	▲21.7	11.5	44,864	▲20.3	10.1	37,944	▲20.2	8.5
2015年	2月	499,017	▲5.3	100.0	61,366	▲6.5	12.3	53,874	4.5	10.8	46,929	7.9	9.4
2015年	3月	566,127	▲6.0	100.0	75,410	8.5	13.3	57,485	▲7.1	10.2	42,919	▲21.5	7.6
2015年	4月	588,633	1.0	100.0	71,674	▲4.2	12.2	56,593	4.3	9.6	43,354	▲15.9	7.4
2015年	5月	593,207	▲2.8	100.0	69,910	▲6.9	11.8	57,000	1.1	9.6	41,508	▲25.0	7.0
2015年	6月	530,429	▲1.9	100.0	57,354	▲13.4	10.8	47,399	▲3.7	8.9	38,274	▲16.7	7.2
2015年	7月	547,604	▲1.0	100.0	62,186	▲5.7	11.4	51,134	7.6	9.3	36,393	▲16.6	6.6
2015年	8月	537,525	▲5.9	100.0	63,864	▲5.3	11.9	52,166	▲5.3	9.7	38,623	▲20.9	7.2
2015年	9月	495,248	▲3.6	100.0	58,435	▲5.4	11.8	43,881	▲9.3	8.9	33,467	▲21.5	6.8
2015年	10月	539,998	▲3.5	100.0	61,907	▲1.8	11.5	49,749	▲10.6	9.2	41,249	▲20.7	7.6
2015年	11月	538,146	4.9	100.0	60,875	9.0	11.3	50,856	16.5	9.5	43,276	▲22.1	8.0
2015年	12月	505,640	▲5.9	100.0	53,533	▲6.5	10.6	48,173	▲10.1	9.5	47,183	▲8.5	9.3
2016年	1月	491,287	10.5	100.0	63,325	23.7	12.9	46,704	4.1	9.5	32,628	▲14.0	6.6
2016年	2月	545,892	9.4	100.0	60,295	▲1.7	11.0	54,295	0.8	9.9	50,433	7.5	9.2

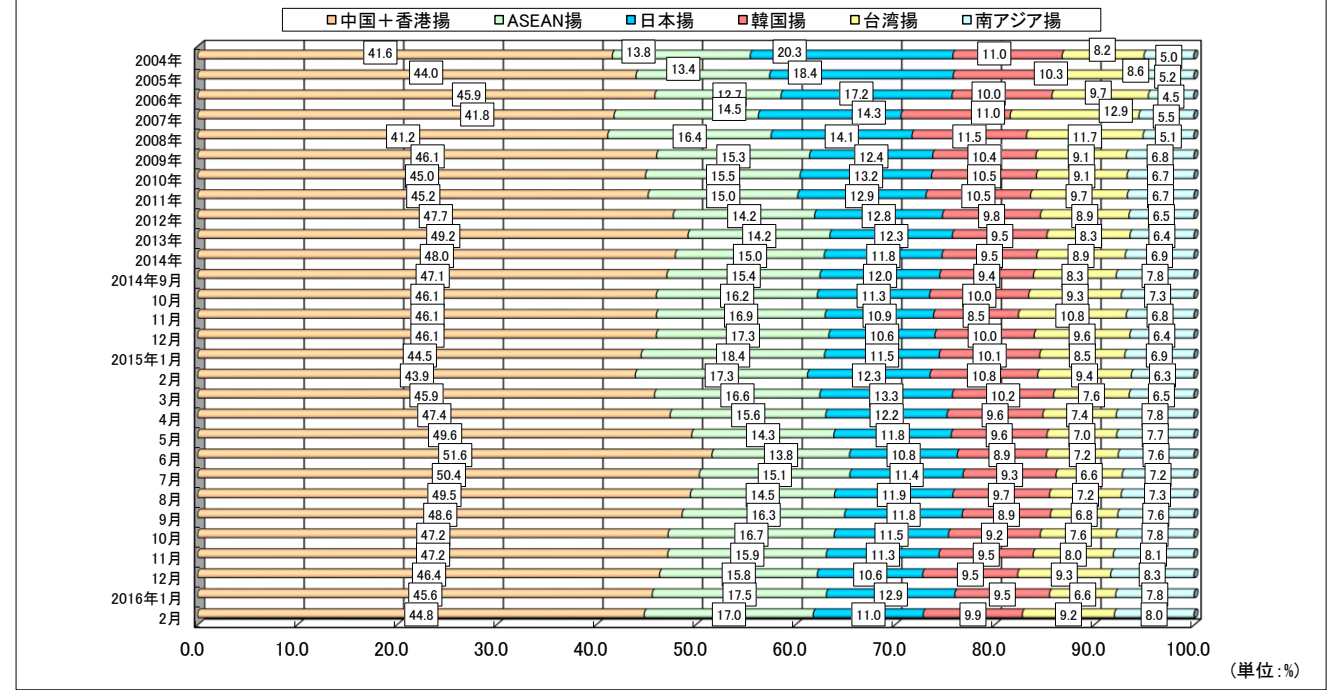
原データ:PIERS

注1: 月数値にはミタリーカーゴ(軍関係の貨物)を含む。

注2: 月単位のPIERSデータには自動車船、冷凍冷蔵船などのNon-Liner Vesselで輸送されたコンテナも含む。

注3: 2014年までの数値は確定値。2015年の数値については、原統計の最新化により変動する場合あり。

図-9 復航・国及び地域別荷動き量の構成比の推移



注:マカオ揚はグラフ表示しなかった。

	中国+香港揚					マカオ揚			ASEAN揚			南アジア揚			
	計	対前年同期比伸び率(%)	合計に対する揚地構成比(%)	うち中国揚	合計に対する揚地構成比(%)	(単位:TEU)	対前年同期比伸び率(%)	合計に対する揚地構成比(%)	(単位:TEU)	対前年同期比伸び率(%)	合計に対する揚地構成比(%)	(単位:TEU)	対前年同期比伸び率(%)	合計に対する揚地構成比(%)	
2004年	1,140,815	12.0	33.6	815,011	24.5	24.0	498	20.6	0.0	485,387	▲16.2	14.3	160,936	41.6	4.7
2005年	1,210,300	6.1	34.8	891,305	9.4	25.6	647	29.9	0.0	517,276	6.6	14.9	159,001	▲1.2	4.6
2006年	1,576,347	30.2	40.0	1,232,703	38.3	31.3	515	▲20.3	0.0	531,442	2.7	13.5	196,591	23.6	5.0
2007年	1,724,922	9.4	41.6	1,405,814	14.0	33.9	1,190	130.8	0.0	573,483	7.9	13.8	206,460	5.0	5.0
2008年	2,004,696	16.2	44.0	1,675,468	19.2	36.8	1,080	▲9.2	0.0	610,643	6.5	13.4	237,745	15.2	5.2
2009年	2,387,967	7.0	41.8	1,969,295	5.8	34.5	1,400	▲17.3	0.0	827,952	34.4	14.5	313,839	42.2	5.5
2010年	2,495,275	4.5	41.2	2,087,937	6.0	34.4	1,367	▲2.4	0.0	994,153	20.1	16.4	308,221	▲1.8	5.1
2011年	2,761,018	10.6	46.1	2,322,593	11.2	38.8	713	▲47.9	0.0	919,301	▲7.5	15.3	405,072	31.4	6.8
2012年	2,813,354	1.9	45.0	2,349,361	1.2	37.5	567	▲20.4	0.0	971,106	5.6	15.5	418,434	3.3	6.7
2013年	3,035,978	7.9	45.2	2,570,377	9.4	38.3	583	2.8	0.0	1,009,338	3.9	15.0	447,809	7.0	6.7
2014年	3,209,059	5.7	47.7	2,803,536	9.1	41.7	548	▲6.0	0.0	954,081	▲5.5	14.2	437,376	▲2.3	6.5
2015年	3,381,555	5.4	49.2	3,035,865	8.3	44.2	553	0.9	0.0	978,109	2.5	14.2	440,285	0.7	6.4
2016年	3,196,768	▲5.5	48.0	2,860,823	▲5.8	42.9	569	3.0	0.0	996,785	1.9	15.0	458,576	4.2	6.9
2014年	242,006	▲11.6	47.1	213,725	▲14.0	41.6	39	▲4.9	0.0	78,970	10.0	15.4	39,994	28.1	7.8
2014年	257,660	▲16.4	46.1	226,931	▲18.5	40.6	49	▲23.5	0.0	90,382	10.4	16.2	40,687	17.1	7.3
2014年	236,256	▲25.0	46.1	208,136	▲25.9	40.6	43	▲16.2	0.0	86,888	4.2	16.9	34,756	4.0	6.8
2014年	247,542	▲16.7	46.1	220,752	▲18.4	41.1	70	▲16.2	0.0	93,057	16.0	17.3	34,499	8.4	6.4
2014年	197,978	▲27.5	44.5	178,558	▲28.5	40.2	38	8.6	0.0	81,801	0.9	18.4	30,792	▲3.6	6.9
2014年	219,298	▲15.2	43.9	196,526	▲15.7	39.4	98	264.0	0.0	86,224	10.7	17.3	31,227	4.0	6.3
2014年	259,670	▲11.8	45.9	229,723	▲12.9	40.6	84	109.4	0.0	93,876	11.8	16.6	36,684	▲2.5	6.5
2014年	279,214	1.9	47.4	251,133	2.0	42.7	82	87.4	0.0	91,949	5.6	15.6	45,767	12.1	7.8
2014年	294,235	▲1.3	49.6	265,191	▲0.9	44.7	99	113.5	0.0	84,610	2.8	14.3	45,845	6.8	7.7
2014年	273,860	2.4	51.6	248,931	3.3	46.9	60	▲32.1	0.0	73,271	5.9	13.8	40,211	▲5.9	7.6
2014年	275,786	▲0.6	50.4	249,975	0.2	45.6	67	81.0	0.0	82,747	4.8	15.1	39,290	▲1.6	7.2
2014年	265,892	▲1.6	49.5	243,900	1.4	45.4	46	▲13.3	0.0	77,768	▲10.6	14.5	39,165	▲8.1	7.3
2014年	240,848	▲0.5	48.6	217,843	1.9	44.0	70	80.1	0.0	80,803	2.3	16.3	37,744	▲5.6	7.6
2014年	255,015	▲1.0	47.2	229,508	1.1	42.5	85	74.4	0.0	90,062	▲0.4	16.7	41,931	3.1	7.8
2014年	253,934	7.5	47.2	225,954	8.6	42.0	156	267.6	0.0	85,705	▲1.4	15.9	43,344	24.7	8.1
2014年	234,504	▲5.3	46.4	207,792	▲5.9	41.1	78	11.1	0.0	80,031	▲14.0	15.8	42,138	22.1	8.3
2014年	224,167	13.2	45.6	203,909	14.2	41.5	34	▲11.8	0.0	85,939	5.1	17.5	38,492	25.0	7.8
2014年	244,701	11.6	44.8	220,744	12.3	40.4	46	▲53.4	0.0	92,637	7.4	17.0	43,485	39.3	8.0

注4:ASEAN揚の数値は、シンガポール、フィリピン、マレーシア、インドネシア、タイ、ベトナム、ミャンマー、カンボジアの8ヶ国の合計の数値。

注5:南アジア揚の数値は、インド、パキスタン、スリランカ、バングラデシュの4ヶ国の合計の数値。