

注：マカオ積はグラフ表示しなかった。

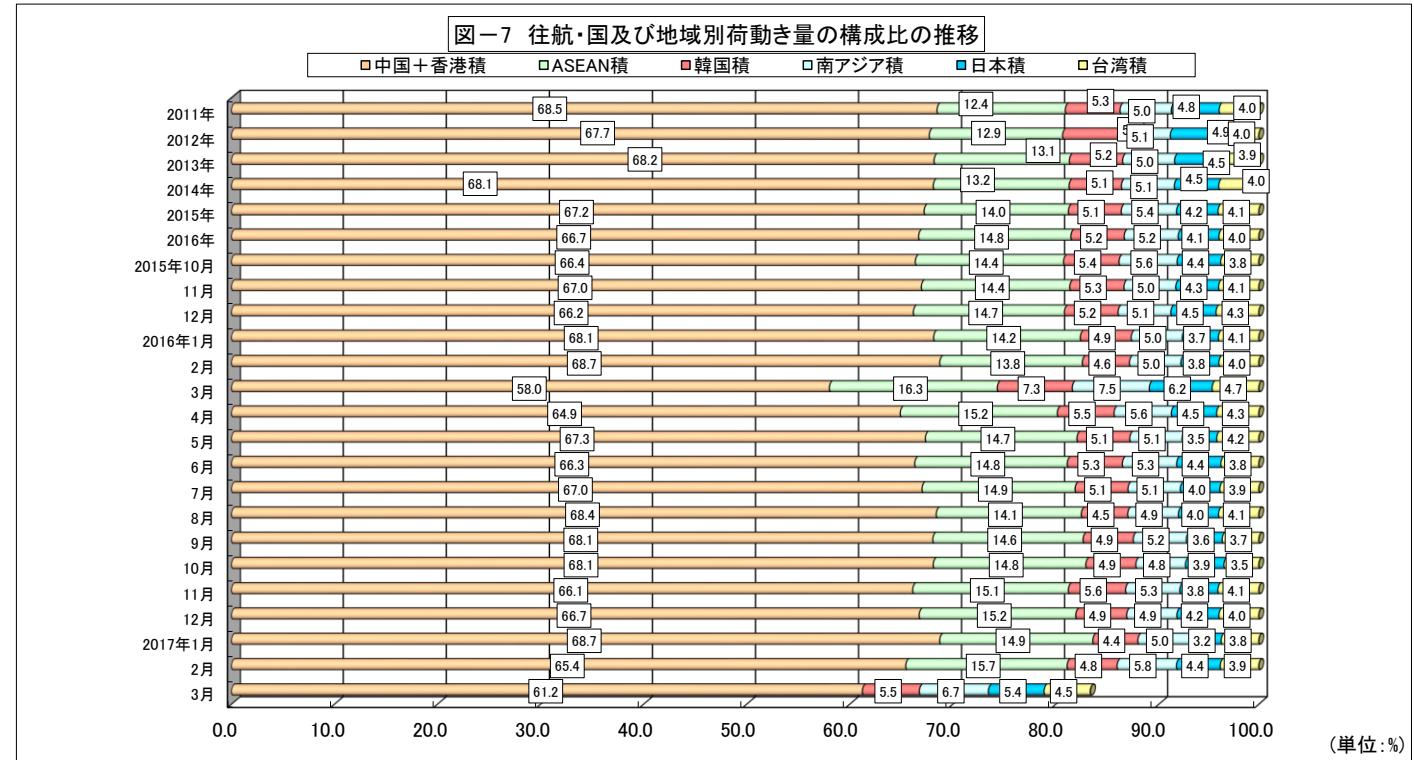
		合計			日本積			韓国積			台湾積		
		(単位:TEU)	対前年同 期比伸び 率(%)	合計に対 する積地 構成比 (%)	(単位:TEU)	対前年同 期比伸び 率(%)	合計に対 する積地 構成比 (%)	(単位:TEU)	対前年同 期比伸び 率(%)	合計に対 する積地 構成比 (%)	(単位:TEU)	対前年同 期比伸び 率(%)	合計に対 する積地 構成比 (%)
2011年	1月	7,520,297	1.4	100.0	735,589	▲ 10.1	9.8	456,309	▲ 1.3	6.1	572,349	▲ 12.0	7.6
2012年	1月	9,030,332	20.1	100.0	735,999	0.1	8.2	516,054	13.1	5.7	628,590	9.8	7.0
2013年	1月	9,853,506	9.1	100.0	772,897	5.0	7.8	511,856	▲ 0.8	5.2	684,997	9.0	7.0
2014年	1月	11,317,878	14.9	100.0	813,165	5.2	7.2	539,107	5.3	4.8	615,084	▲ 10.2	5.4
2015年	1月	12,878,387	13.8	100.0	872,988	7.4	6.8	574,644	6.6	4.5	610,505	▲ 0.7	4.7
2016年	1月	14,245,107	10.6	100.0	883,046	1.2	6.2	611,986	6.5	4.3	629,943	3.2	4.4
2017年	1月	14,411,470	1.2	100.0	828,262	▲ 6.2	5.7	602,125	▲ 1.6	4.2	585,474	▲ 7.1	4.1
2011年	2月	13,303,689	▲ 7.7	100.0	743,460	▲ 10.2	5.6	606,825	0.8	4.6	538,918	▲ 8.0	4.1
2012年	2月	11,336,883	▲ 14.8	100.0	515,202	▲ 30.7	4.5	529,050	▲ 12.8	4.7	428,854	▲ 20.4	3.8
2013年	2月	13,093,013	15.5	100.0	603,078	17.1	4.6	675,396	27.7	5.2	495,593	15.6	3.8
2014年	2月	13,143,905	0.4	100.0	629,167	4.3	4.8	699,172	3.5	5.3	525,206	6.0	4.0
2015年	2月	13,399,309	1.9	100.0	654,482	4.0	4.9	717,060	2.6	5.4	536,068	2.1	4.0
2016年	2月	13,838,147	3.3	100.0	629,626	▲ 3.8	4.5	715,647	▲ 0.2	5.2	542,155	1.1	3.9
2017年	2月	14,722,191	6.4	100.0	656,206	4.2	4.5	747,493	4.4	5.1	594,625	9.7	4.0
2011年	3月	15,057,632	2.3	100.0	628,348	▲ 4.2	4.2	771,533	3.2	5.1	618,800	4.1	4.1
2012年	3月	15,616,202	3.7	100.0	640,929	2.0	4.1	807,215	4.6	5.2	628,002	1.5	4.0
2013年	3月	1,313,272	▲ 4.4	100.0	57,663	1.5	4.4	70,678	▲ 0.5	5.4	50,424	▲ 4.9	3.8
2014年	3月	1,232,081	▲ 4.8	100.0	53,053	4.7	4.3	64,806	6.8	5.3	49,907	7.0	4.1
2015年	3月	1,167,489	▲ 1.4	100.0	52,787	▲ 5.7	4.5	60,753	3.5	5.2	50,333	4.3	4.3
2016年	3月	1,300,640	20.9	100.0	47,526	12.4	3.7	64,209	13.3	4.9	53,015	38.2	4.1
2017年	3月	1,274,150	28.9	100.0	48,837	37.3	3.8	58,269	38.3	4.6	51,273	21.1	4.0
2011年	4月	1,019,861	▲ 21.3	100.0	63,425	1.0	6.2	74,177	5.2	7.3	47,976	▲ 23.5	4.7
2012年	4月	1,180,854	▲ 4.0	100.0	53,487	▲ 14.5	4.5	65,011	▲ 13.2	5.5	50,206	▲ 13.6	4.3
2013年	4月	1,304,279	▲ 0.1	100.0	45,592	▲ 8.3	3.5	66,871	▲ 3.6	5.1	55,400	3.4	4.2
2014年	4月	1,333,128	1.9	100.0	59,288	15.3	4.4	71,284	14.9	5.3	50,974	▲ 9.5	3.8
2015年	4月	1,348,898	0.7	100.0	53,821	▲ 3.5	4.0	69,197	▲ 0.7	5.1	52,950	3.6	3.9
2016年	4月	1,458,538	4.1	100.0	59,000	9.1	4.0	65,661	1.6	4.5	59,175	13.4	4.1
2017年	4月	1,332,657	▲ 4.9	100.0	48,281	▲ 4.6	3.6	64,885	▲ 0.9	4.9	49,237	▲ 7.9	3.7
2011年	5月	1,402,268	6.8	100.0	54,391	▲ 5.7	3.9	68,071	▲ 3.7	4.9	49,395	▲ 2.0	3.5
2012年	5月	1,344,540	9.1	100.0	51,625	▲ 2.7	3.8	74,662	15.2	5.6	55,480	11.2	4.1
2013年	5月	1,316,389	12.8	100.0	55,656	5.4	4.2	64,917	6.9	4.9	52,921	5.1	4.0
2014年	5月	1,352,903	4.0	100.0	43,666	▲ 8.1	3.2	59,113	▲ 7.9	4.4	51,374	▲ 3.1	3.8
2015年	5月	1,182,307	▲ 7.2	100.0	52,094	6.7	4.4	57,328	▲ 1.6	4.8	45,982	▲ 10.3	3.9
2016年	5月	1,123,501	10.2	100.0	60,656	▲ 4.4	5.4	62,145	▲ 16.2	5.5	50,370	5.0	4.5

原データ:PIERS

注1: 月数値にはリタリーカーゴ(軍関係の貨物)を含む。

注2: 月単位のPIERSデータには自動車船、冷凍冷蔵船などのNon-Liner Vesselで輸送されたコンテナも含む。

注3: 2015年までの数値は確定値。2016年、2017年の数値については、原統計の最新化により変動する場合あり。



注：マカオ積数値は無表示とした。

	中国+香港積					マカオ積			ASEAN積			南アジア積			
	計	対前年同 期比伸び 率(%)	合計に対 する積地 構成比 (%)	(うち中国積)		計	対前年同 期比伸び 率(%)	合計に対 する積地 構成比 (%)	計	対前年同 期比伸び 率(%)	合計に対 する積地 構成比 (%)	計	対前年同 期比伸び 率(%)	合計に対 する積地 構成比 (%)	
2011年	4,220,962	6.8	56.1	3,217,310	9.4	42.8	32,016	26.5	0.4	1,151,670	▲ 1.8	15.3	351,402	5.1	4.7
2012年	5,388,234	27.7	59.7	4,116,546	27.9	45.6	59,316	85.3	0.7	1,283,447	11.4	14.2	418,693	19.1	4.6
2013年	6,083,107	12.9	61.7	4,774,696	16.0	48.5	28,089	▲ 52.6	0.3	1,325,769	3.3	13.5	446,792	6.7	4.5
2014年	7,393,121	21.5	65.3	6,227,712	30.4	55.0	9,601	▲ 65.8	0.1	1,445,899	9.1	12.8	501,901	12.3	4.4
2015年	8,628,087	16.7	67.0	7,760,314	24.6	60.3	6,224	▲ 35.2	0.0	1,604,524	11.0	12.5	581,415	15.8	4.5
2016年	9,773,679	13.3	68.6	9,021,695	16.3	63.3	5,182	▲ 16.7	0.0	1,700,785	6.0	11.9	640,486	10.2	4.5
2017年	10,078,794	3.1	69.9	9,408,988	4.3	65.3	3,980	▲ 23.2	0.0	1,682,979	▲ 1.0	11.7	629,855	▲ 1.7	4.4
2011年	9,171,395	▲ 9.0	68.9	8,587,170	▲ 8.7	64.5	2,704	▲ 32.1	0.0	1,610,818	▲ 4.3	12.1	629,570	▲ 0.0	4.7
2012年	7,866,613	▲ 14.2	69.4	7,430,660	▲ 13.5	65.5	732	▲ 72.9	0.0	1,444,950	▲ 10.3	12.7	551,481	▲ 12.4	4.9
2013年	9,061,268	15.2	69.2	8,508,690	14.5	65.0	441	▲ 39.7	0.0	1,617,808	12.0	12.4	639,429	15.9	4.9
2014年	9,000,659	▲ 0.7	68.5	8,493,777	▲ 0.2	64.6	331	▲ 24.9	0.0	1,635,441	1.1	12.4	653,929	2.3	5.0
2015年	9,073,979	0.8	67.7	8,619,473	1.5	64.3	362	9.2	0.0	1,734,739	6.1	12.9	682,620	4.4	5.1
2016年	9,435,606	4.0	68.2	9,018,948	4.6	65.2	385	6.6	0.0	1,817,226	4.8	13.1	697,501	2.2	5.0
2017年	10,026,668	6.3	68.1	9,640,613	6.9	65.5	373	▲ 3.3	0.0	1,940,894	6.8	13.2	755,933	8.4	5.1
2011年	10,122,105	1.0	67.2	9,775,375	1.4	64.9	276	▲ 26.0	0.0	2,108,722	8.6	14.0	807,848	6.9	5.4
2012年	10,414,195	2.9	66.7	10,103,564	3.4	64.7	329	19.4	0.0	2,307,571	9.4	14.8	817,961	1.3	5.2
2013年	871,629	▲ 7.7	66.4	842,373	▲ 7.1	64.1	19	▲ 43.7	0.0	188,884	5.8	14.4	73,975	5.4	5.6
2014年	824,942	2.5	67.0	797,918	2.9	64.8	37	▲ 15.6	0.0	177,391	14.4	14.4	61,943	6.9	5.0
2015年	772,625	▲ 1.7	66.2	747,822	▲ 1.3	64.1	30	90.7	0.0	171,161	▲ 0.7	14.7	59,799	▲ 5.7	5.1
2016年	886,348	20.9	68.1	858,418	21.2	66.0	30	65.8	0.0	185,119	30.2	14.2	64,392	1.8	5.0
2017年	875,873	27.7	68.7	847,739	28.4	66.5	24	47.4	0.0	176,220	42.2	13.8	63,652	8.7	5.0
2011年	591,801	▲ 30.0	58.0	575,601	▲ 29.4	56.4	25	22.6	0.0	166,201	▲ 9.7	16.3	76,256	8.8	7.5
2012年	766,460	0.8	64.9	745,663	1.4	63.1	32	46.2	0.0	179,989	▲ 9.5	15.2	65,669	▲ 13.0	5.6
2013年	878,330	▲ 1.5	67.3	853,267	▲ 1.2	65.4	34	39.2	0.0	191,882	9.3	14.7	66,170	0.3	5.1
2014年	884,026	▲ 0.3	66.3	858,083	0.4	64.4	23	34.9	0.0	197,322	7.4	14.8	70,210	4.1	5.3
2015年	904,041	0.5	67.0	876,560	0.9	65.0	22	18.2	0.0	200,384	6.6	14.9	68,483	▲ 8.3	5.1
2016年	997,615	1.9	68.4	965,593	2.3	66.2	33	85.7	0.0	205,307	11.7	14.1	71,747	6.6	4.9
2017年	907,085	▲ 6.7	68.1	878,240	▲ 6.2	65.9	24	▲ 29.0	0.0	194,333	1.7	14.6	68,812	▲ 0.8	5.2
2011年	955,033	9.6	68.1	925,975	9.9	66.0	31	64.1	0.0	207,656	9.9	14.8	67,691	▲ 8.5	4.8
2012年	888,930	7.8	66.1	863,721	8.2	64.2	21	▲ 44.9	0.0	203,134	14.5	15.1	70,689	14.1	5.3
2013年	878,654	13.7	66.7	854,704	14.3	64.9	29	▲ 3.4	0.0	200,023	16.9	15.2	64,189	7.3	4.9
2014年	929,949	4.9	68.7	903,243	5.2	66.8	27	▲ 8.8	0.0	200,984	8.6	14.9	67,789	5.3	5.0
2015年	773,698	▲ 11.7	65.4	751,139	▲ 11.4	63.5	21	▲ 14.1	0.0	185,141	5.1	15.7	68,043	6.9	5.8
2016年	687,940	16.2	61.2	670,367	16.5	59.7	19	▲ 24.7	0.0	187,082	12.6	16.7	75,290	▲ 1.3	6.7

注4: ASEAN積の数値は、シンガポール、フィリピン、マレーシア、インドネシア、タイ、ベトナム、ミャンマー、カンボジアの8ヶ国の合計の数値。

注5: 南アジア積の数値は、インド、パキスタン、スリランカ、ハンガリーの4ヶ国の合計の数値。