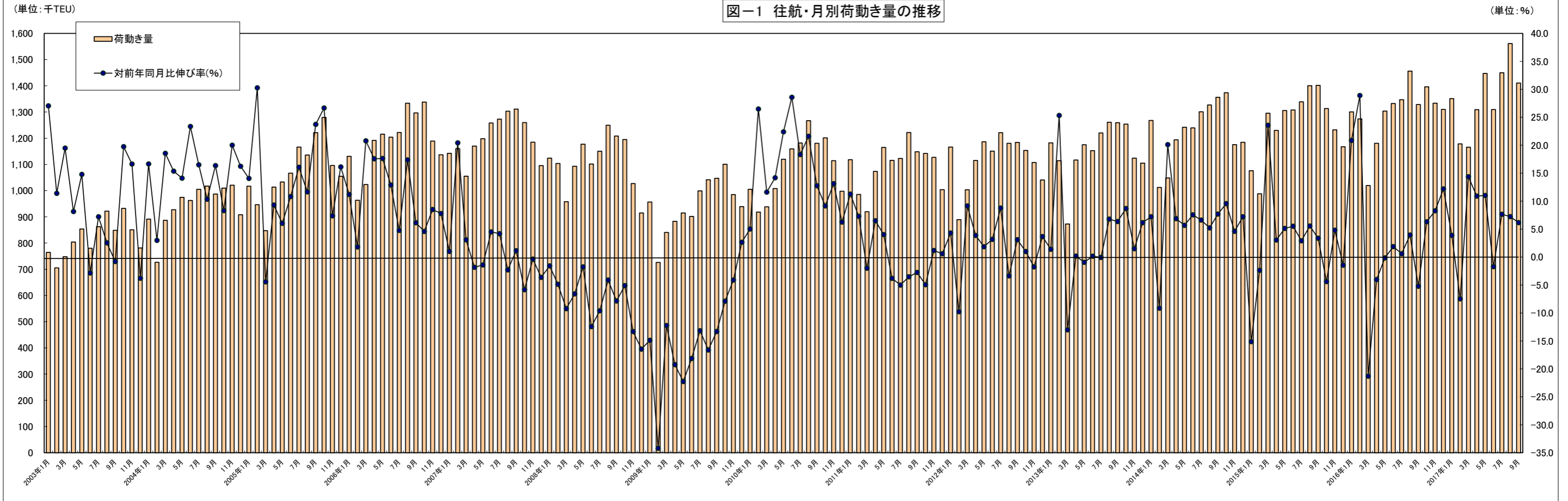
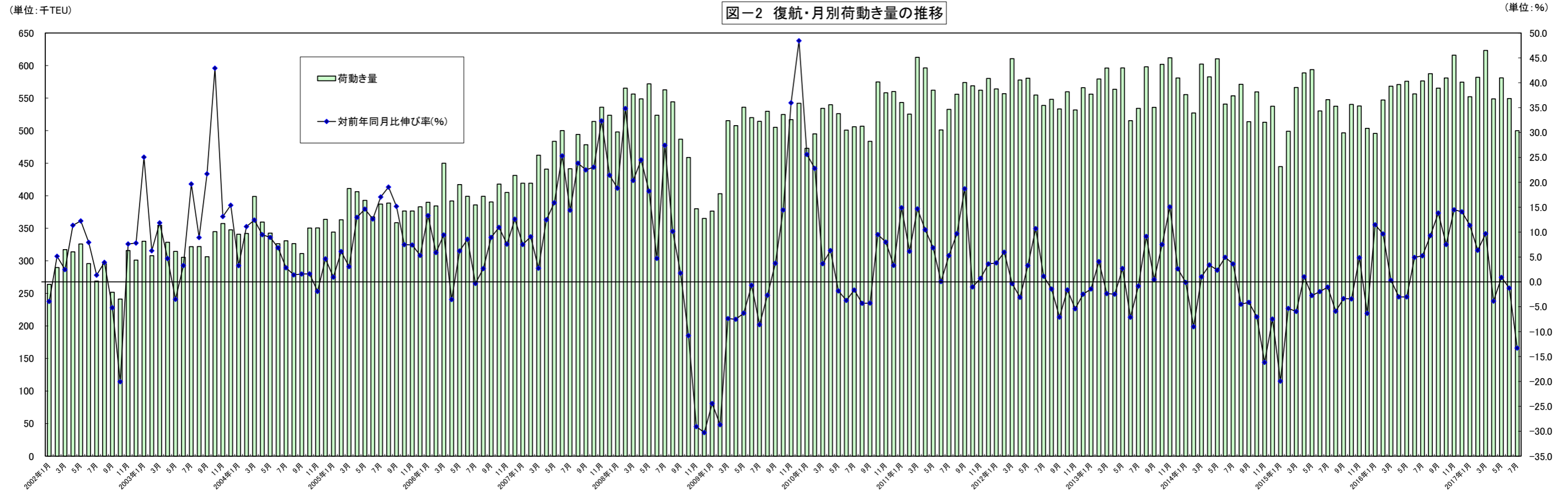


図-1 往航・月別荷動き量の推移



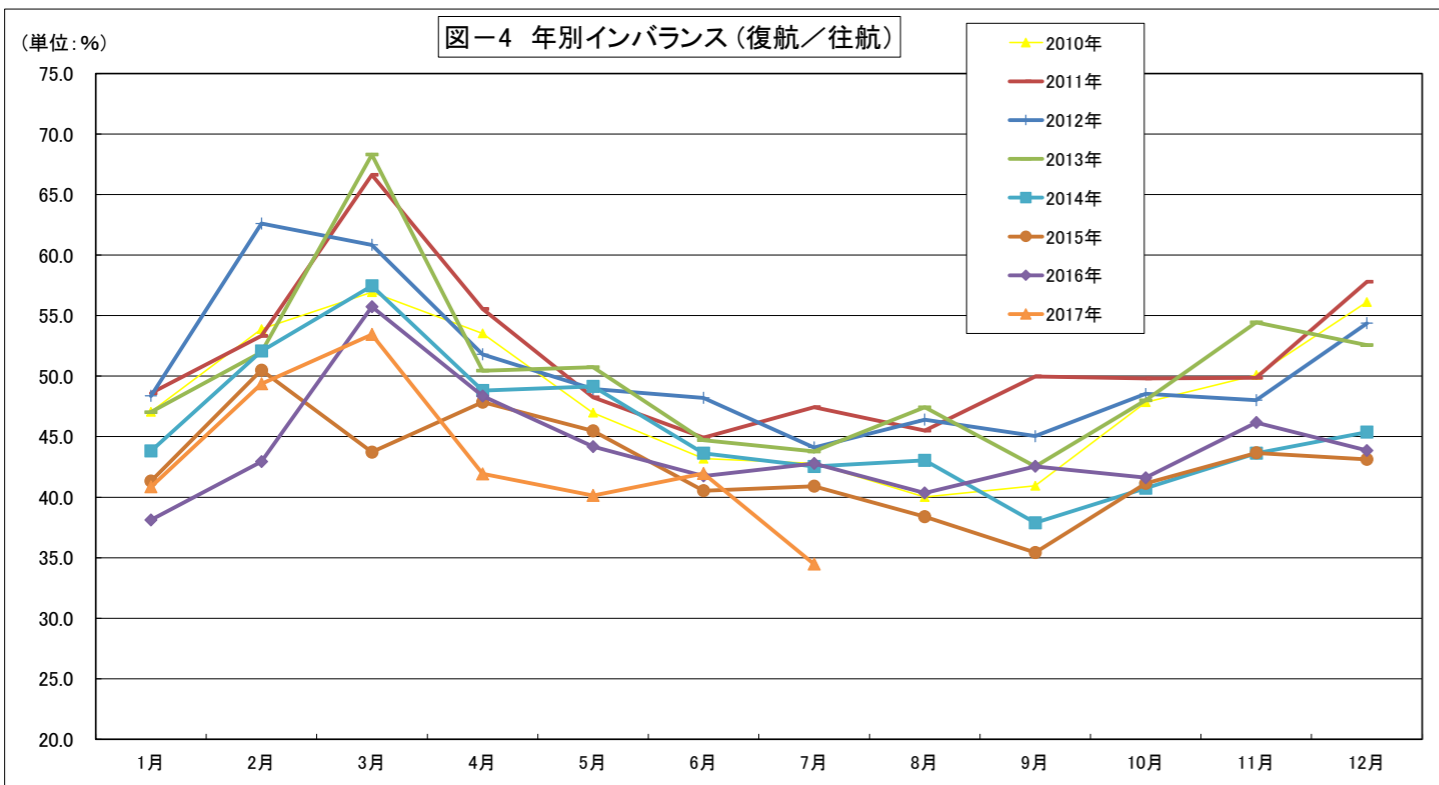
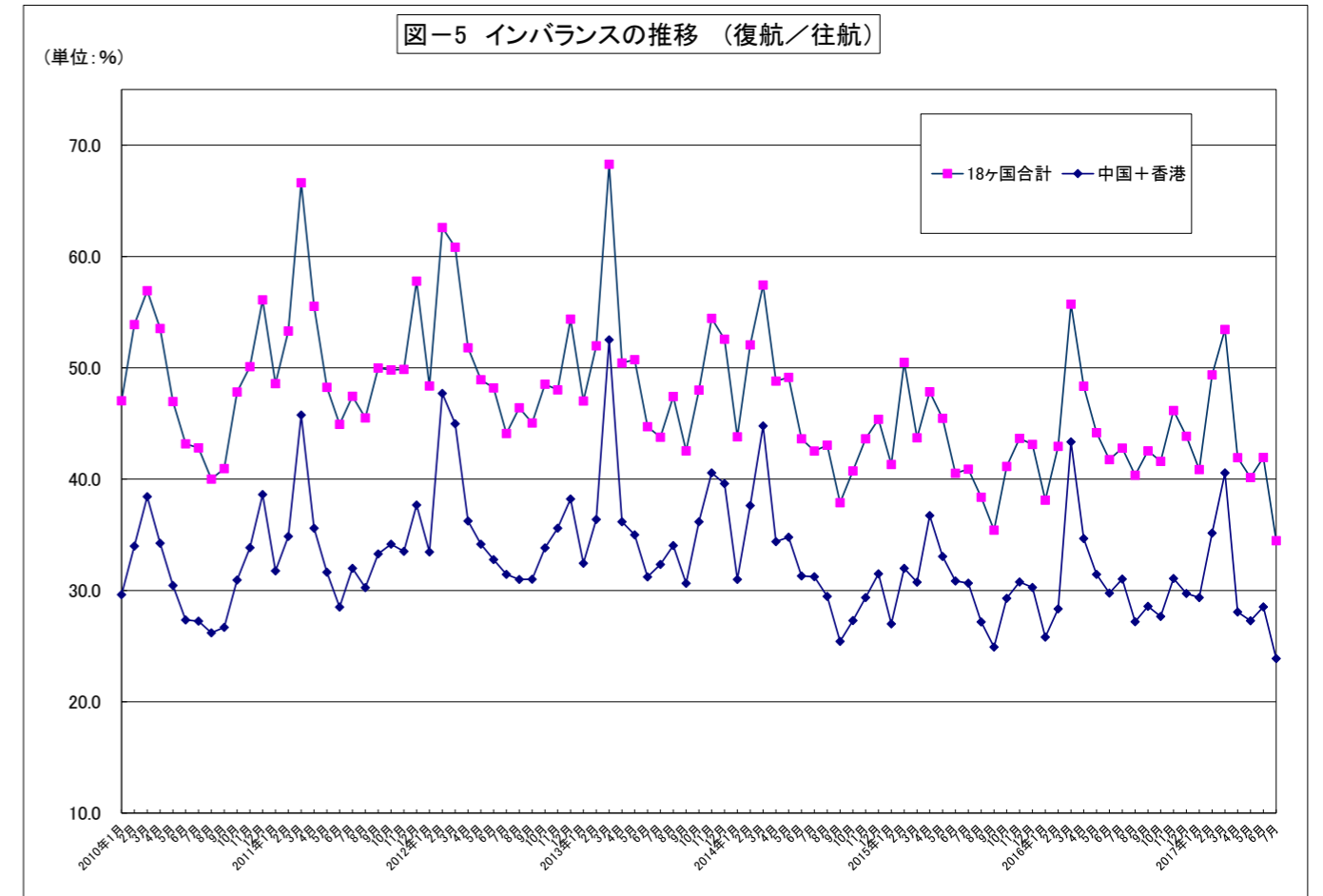
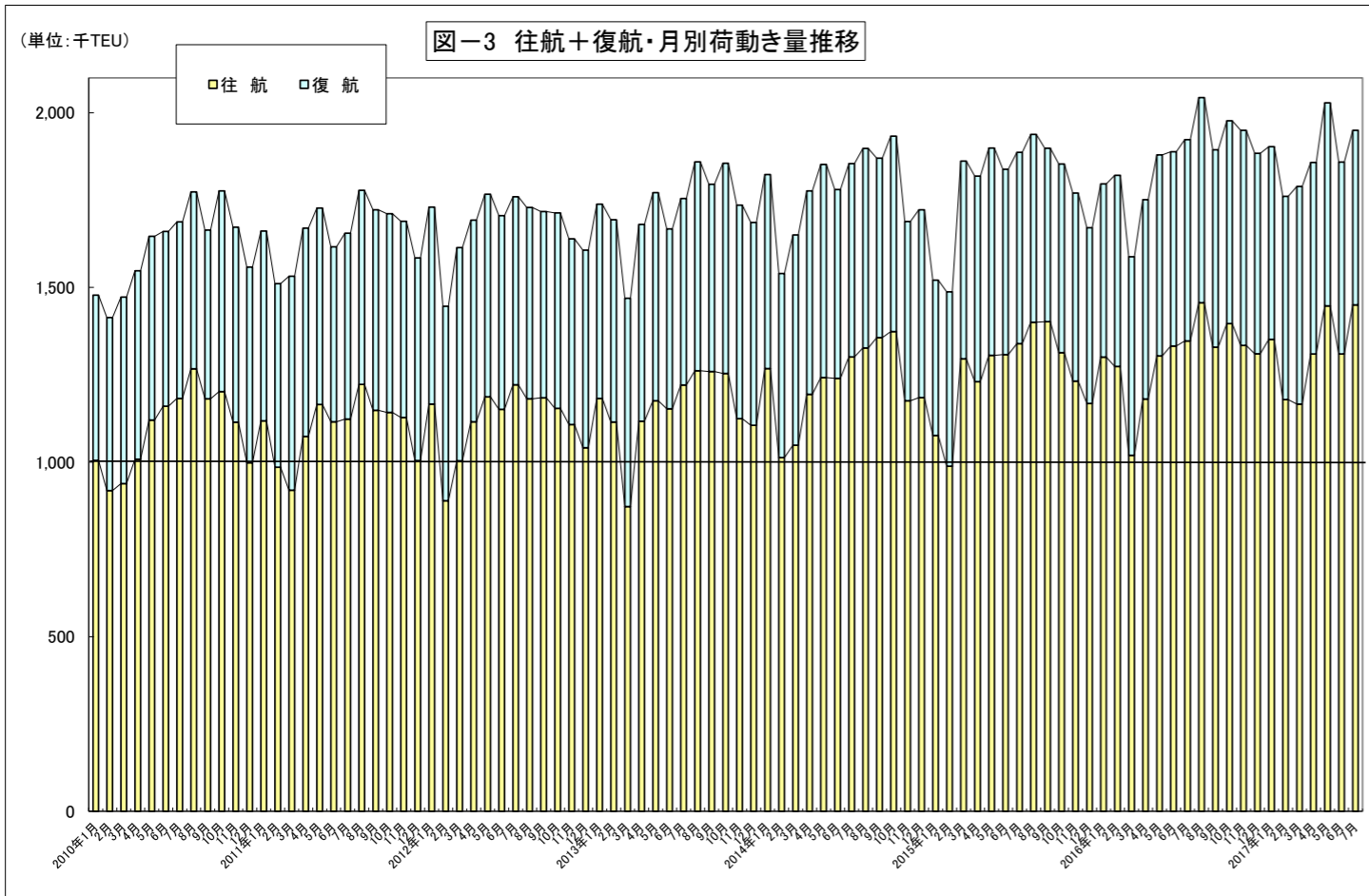
	往 航																									
	2005年		2006年		2007年		2008年		2009年		2010年		2011年		2012年		2013年		2014年		2015年		2016年		2017年	
	(単位:TEU)	対前年同 期比伸び 率(%)	(単位:TEU)	対前年同 期比伸び 率(%)	(単位:TEU)	対前年同 期比伸び 率(%)	(単位:TEU)	対前年同 期比伸び 率(%)	(単位:TEU)	対前年同 期比伸び 率(%)	(単位:TEU)	対前年同 期比伸び 率(%)	(単位:TEU)	対前年同 期比伸び 率(%)	(単位:TEU)	対前年同 期比伸び 率(%)	(単位:TEU)	対前年同 期比伸び 率(%)	(単位:TEU)	対前年同 期比伸び 率(%)	(単位:TEU)	対前年同 期比伸び 率(%)	(単位:TEU)	対前年同 期比伸び 率(%)	(単位:TEU)	対前年同 期比伸び 率(%)
1月	1,017,052	14.1	1,130,970	11.2	1,142,448	1.0	1,124,326	▲ 1.6	956,813	▲ 14.9	1,004,916	5.0	1,118,081	11.3	1,166,103	4.3	1,182,420	1.4	1,267,703	7.2	1,076,013	▲ 15.1	1,300,549	20.9	1,351,050	3.9
2月	946,422	30.3	963,495	1.8	1,160,204	20.4	1,103,733	▲ 4.9	726,282	▲ 34.2	918,579	26.5	985,466	7.3	889,259	▲ 9.8	1,114,528	25.3	1,012,442	▲ 9.2	988,309	▲ 2.4	1,273,910	28.9	1,178,684	▲ 7.5
3月	847,452	▲ 4.4	1,023,520	20.8	1,055,112	3.1	957,823	▲ 9.2	840,591	▲ 12.2	938,196	11.6	919,496	▲ 2.0	1,003,494	9.1	872,816	▲ 13.0	1,048,282	20.1	1,295,495	23.6	1,019,568	▲ 21.3	1,166,000	14.4
4月	1,013,668	9.3	1,191,790	17.6	1,170,011	▲ 1.8	1,093,126	▲ 6.6	882,904	▲ 19.2	1,008,162	14.2	1,073,606	6.5	1,115,120	3.9	1,117,027	0.2	1,193,859	6.9	1,230,116	3.0	1,180,492	▲ 4.0	1,309,144	10.9
5月	1,033,151	6.0	1,215,411	17.6	1,198,222	▲ 1.4	1,177,090	▲ 1.8	915,110	▲ 22.3	1,120,045	22.4	1,165,060	4.0	1,186,515	1.8	1,175,270	▲ 0.9	1,241,981	5.7	1,305,489	5.1	1,303,649	▲ 0.1	1,447,351	11.0
6月	1,066,547	10.8	1,203,941	12.9	1,258,123	4.5	1,101,673	▲ 12.4	901,955	▲ 18.1	1,159,612	28.6	1,115,486	▲ 3.8	1,150,878	3.2	1,152,573	0.1	1,239,535	7.5	1,307,907	5.5	1,332,445	1.9	1,309,500	▲ 1.7
7月	1,166,371	16.1	1,221,861	4.8	1,272,861	4.2	1,150,567	▲ 9.6	998,958	▲ 13.2	1,181,992	18.3	1,122,807	▲ 5.0	1,221,225	8.8	1,220,422	▲ 0.07	1,301,203	6.6	1,338,983	2.9	1,346,871	0.6	1,449,832	7.6
8月	1,136,051	11.7	1,333,552	17.4	1,303,064	▲ 2.3	1,249,449	▲ 4.1	1,041,788	▲ 16.6	1,266,807	21.6	1,222,093	▲ 3.5	1,180,841	▲ 3.4	1,261,162	6.8	1,326,959	5.2	1,400,615	5.6	1,455,977	4.0	1,561,221	7.2
9月	1,221,653	23.7	1,296,656	6.1	1,311,274	1.1	1,208,204	▲ 7.9	1,047,357	▲ 13.3	1,180,898	12.8	1,148,388	▲ 2.8	1,184,101	3.1	1,259,363	6.4	1,356,329	7.7	1,401,861	3.4	1,328,721	▲ 5.2	1,410,573	6.2
10月	1,279,171	26.7	1,337,785	4.6	1,259,673	▲ 5.8	1,195,356	▲ 5.1	1,100,900	▲ 7.9	1,201,606	9.1	1,142,099	▲ 5.0	1,153,483	1.0	1,253,625	8.7	1,373,541	9.6	1,313,272	▲ 4.4	1,396,228	6.3		
11月	1,096,145	7.4	1,189,310	8.5	1,184,899	▲ 0.4	1,027,213	▲ 13.3	984,940	▲ 4.1	1,114,215	13.1	1,127,326	1.2	1,107,504	▲ 1.8	1,124,002	1.5	1,175,720	4.6	1,232,081	4.8	1,333,890	8.3		
12月	1,054,705	16.1	1,136,815	7.8	1,095,579	▲ 3.6	915,130	▲ 16.5	939,285	2.6	997,982	6.2	1,003,996	0.6	1,040,787	3.7	1,104,939	6.2	1,184,639	7.2	1,167,489	▲ 1.4	1,309,862	12.2		
1-9月累計	9,448,366	12.8	10,581,197	12.0	10,871,318	2.7	10,165,990	▲ 6.5	8,311,757	▲ 18.2	9,779,209	17.7	9,870,484	0.9	10,097,536	2.3	10,355,581	2.6	10,988,292	6.1	11,344,790	3.2	11,542,182	1.7	12,183,356	5.6
1~3月	2,810,926	12.2	3,117,986	10.9	3,357,764	7.7	3,185,881	▲ 5.1	2,523,686	▲ 20.8	2,861,692	13.4	3,023,043	5.6	3,058,855	1.2	3,169,764	3.6	3,328,427	5.0	3,359,817	0.9	3,594,028	7.0	3,695,735	2.8
4~6月	3,113,365	8.7	3,611,142	16.0	3,626,355	0.4	3,371,889	▲ 7.0	2,699,968	▲ 19.9	3,287,820	21.8	3,354,153	2.0	3,452,513	2.9	3,444,870	▲ 0.2	3,675,374	6.7	3,843,513	4.6	3,816,586	▲ 0.7	4,065,996	6.5
7~9月	3,524,074	17.1	3,887,199	9.3	3,887,199	0.0	3,608,220	▲ 7.2	3,088,103	▲ 14.4	3,629,697	17.5	3,493,288	▲ 3.8	3,586,167	2.7	3,740,947	4.3	3,984,491	6.5	4,141,460	3.9	4,131,568	▲ 0.24	4,421,626	7.0
10~12月	3,430,021	16.7	3,663,910	6.8	3,540,152	▲ 3.4	3,137,699	▲ 11.4	3,025,125	▲ 3.6	3,313,804	9.5	3,273,422	▲ 1.2	3,301,774	0.9	3,482,566	5.5	3,733,900	7.2	3,712,842	▲ 0.6	4,039,980	8.8		
年計	12,878,387	13.8	14,245,107	10.6	14,411,470	1.2	13,303,689	▲ 7.7	11,336,883	▲ 14.8	13,093,013	15.5	13,143,905	0.4	13,399,309	1.9	13,838,147	3.3	14,722,191	6.4	15,057,632	2.3	15,582,162	3.5		

原データ:PIERS
 注1:月数値にはミタリーカーゴ(軍関係の貨物)を含む。
 注2:月単位のPIERSデータには自動車船、冷凍冷蔵船などのNon-Liner Vesselで輸送されたコンテナも含む。
 注3:2016年までの数値は確定値。2017年の数値については、原統計の最新化により変動する場合があります。



	復航																									
	2005年		2006年		2007年		2008年		2009年		2010年		2011年		2012年		2013年		2014年		2015年		2016年		2017年	
	(単位:TEU)	対前年同月伸び率(%)	(単位:TEU)	対前年同月伸び率(%)	(単位:TEU)	対前年同月伸び率(%)	(単位:TEU)	対前年同月伸び率(%)	(単位:TEU)	対前年同月伸び率(%)	(単位:TEU)	対前年同月伸び率(%)	(単位:TEU)	対前年同月伸び率(%)	(単位:TEU)	対前年同月伸び率(%)	(単位:TEU)	対前年同月伸び率(%)	(単位:TEU)	対前年同月伸び率(%)	(単位:TEU)	対前年同月伸び率(%)	(単位:TEU)	対前年同月伸び率(%)	(単位:TEU)	対前年同月伸び率(%)
1月	344,067	1.0	389,849	13.3	419,146	7.5	498,017	18.8	376,433	▲ 24.4	472,782	25.6	543,246	14.9	563,978	3.8	555,982	▲ 1.4	555,386	▲ 0.1	444,647	▲ 19.9	495,681	11.5	551,979	11.4
2月	362,988	6.1	384,417	5.9	419,263	9.1	565,276	34.8	403,130	▲ 28.7	494,979	22.8	525,394	6.1	556,679	6.0	579,365	4.1	527,152	▲ 9.0	499,004	▲ 5.3	547,077	9.6	581,837	6.4
3月	411,050	3.1	449,835	9.4	462,156	2.7	556,306	20.4	515,299	▲ 7.4	534,136	3.7	612,545	14.7	610,475	▲ 0.3	596,092	▲ 2.4	602,182	1.0	566,359	▲ 5.9	568,128	0.3	623,092	9.7
4月	406,291	13.0	391,952	▲ 3.5	440,885	12.5	548,847	24.5	507,655	▲ 7.5	539,679	6.3	596,233	10.5	577,666	▲ 3.1	563,443	▲ 2.5	582,626	3.4	588,589	1.0	570,804	▲ 3.0	548,844	▲ 3.8
5月	392,772	14.6	417,217	6.2	483,560	15.9	571,755	18.2	535,899	▲ 6.3	526,126	▲ 1.8	562,152	6.8	580,581	3.3	596,229	2.7	610,334	2.4	593,624	▲ 2.7	575,783	▲ 3.0	580,950	0.9
6月	367,531	12.6	399,018	8.6	500,037	25.3	523,623	4.7	520,041	▲ 0.7	500,651	▲ 3.7	501,031	0.1	554,692	10.7	515,281	▲ 7.1	540,792	5.0	530,195	▲ 2.0	556,340	4.9	549,366	▲ 1.3
7月	387,168	17.0	385,907	▲ 0.3	441,474	14.4	562,592	27.4	514,291	▲ 8.6	505,927	▲ 1.6	532,624	5.3	538,657	1.1	534,189	▲ 0.8	553,410	3.6	547,618	▲ 1.0	576,316	5.2	499,786	▲ 13.3
8月	388,633	19.0	399,023	2.7	494,089	23.8	544,235	10.1	529,710	▲ 2.7	506,850	▲ 4.3	555,963	9.7	547,994	▲ 1.4	598,089	9.1	571,209	▲ 4.5	537,576	▲ 5.9	587,521	9.3		
9月	358,497	15.2	390,517	8.9	478,374	22.5	486,789	1.8	505,040	3.7	483,488	▲ 4.3	573,959	18.7	533,319	▲ 7.1	535,801	0.5	513,778	▲ 4.1	496,585	▲ 3.3	565,304	13.8		
10月	376,539	7.5	417,818	11.0	514,132	23.1	458,684	▲ 10.8	524,908	14.4	574,800	9.5	568,883	▲ 1.0	559,764	▲ 1.6	601,753	7.5	559,491	▲ 7.0	540,308	▲ 3.4	580,846	7.5		
11月	376,499	7.4	404,991	7.6	536,003	32.3	380,110	▲ 29.1	516,790	36.0	558,170	8.0	562,122	0.7	531,806	▲ 5.4	611,867	15.1	512,952	▲ 16.2	537,899	4.9	615,879	14.5		
12月	382,966	5.3	431,268	12.6	523,645	21.4	365,137	▲ 30.3	541,998	48.4	559,985	3.3	580,183	3.6	565,853	▲ 2.5	580,796	2.6	537,518	▲ 7.5	503,464	▲ 6.3	574,357	14.1		
1-7月累計	2,671,868	26.6	2,818,195	5.5	3,166,522	12.4	3,826,416	20.8	3,372,748	▲ 11.9	3,574,279	6.0	3,873,225	8.4	3,982,728	2.8	3,940,582	▲ 1.1	3,971,882	0.8	3,770,036	▲ 5.1	3,890,130	3.2	3,935,853	1.2
1~3月	1,118,106	3.4	1,224,101	9.5	1,300,566	6.2	1,619,599	24.5	1,294,862	▲ 20.1	1,501,897	16.0	1,681,186	11.9	1,731,132	3.0	1,731,439	0.02	1,684,720	▲ 2.7	1,510,010	▲ 10.4	1,610,886	6.7	1,756,908	9.1
4~6月	1,166,595	13.4	1,208,187	3.6	1,424,483	17.9	1,644,225	15.4	1,563,596	▲ 4.9	1,566,456	0.2	1,659,415	5.9	1,712,939	3.2	1,674,953	▲ 2.2	1,733,753	3.5	1,712,408	▲ 1.2	1,702,928	▲ 0.6	1,679,160	▲ 1.4
7~9月	1,134,298	17.1	1,175,447	3.6	1,413,936	20.3	1,593,616	12.7	1,549,041	▲ 2.8	1,496,265	▲ 3.4	1,662,547	11.1	1,619,970	▲ 2.6	1,668,079	3.0	1,638,397	▲ 1.8	1,581,779	▲ 3.5	1,729,141	9.3		
10~12月	1,136,005	6.7	1,254,077	10.4	1,573,780	25.5	1,203,930	▲ 23.5	1,583,696	31.5	1,692,955	6.9	1,711,188	1.1	1,657,423	▲ 3.1	1,794,416	8.3	1,609,961	▲ 10.3	1,581,671	▲ 1.8	1,771,082	12.0		
年計	4,555,003	9.9	4,861,812	6.7	5,712,764	17.5	6,061,370	6.1	5,991,194	▲ 1.2	6,257,572	4.4	6,714,336	7.3	6,721,464	0.1	6,868,888	2.2	6,666,831	▲ 2.9	6,385,868	▲ 4.2	6,814,038	6.7		

注1:月数値にはミタリーカーゴ(軍関係の貨物)を含む。
 注2:月単位のPIERSデータには自動車船、冷凍冷蔵船などのNon-Liner Vesselで輸送されたコンテナも含む。
 注3:2016年までの数値は確定値。2017年の数値については、原統計の最新化により変動する場合があります。



	インバランス (復航/往航) (単位:%)							
	2010年	2011年	2012年	2013年	2014年	2015年	2016年	2017年
1月	47.0	48.6	48.4	47.0	43.8	41.3	38.1	40.9
2月	53.9	53.3	62.6	52.0	52.1	50.5	42.9	49.4
3月	56.9	66.6	60.8	68.3	57.4	43.7	55.7	53.4
4月	53.5	55.5	51.8	50.4	48.8	47.8	48.4	41.9
5月	47.0	48.3	48.9	50.7	49.1	45.5	44.2	40.1
6月	43.2	44.9	48.2	44.7	43.6	40.5	41.8	42.0
7月	42.8	47.4	44.1	43.8	42.5	40.9	42.8	34.5
8月	40.0	45.5	46.4	47.4	43.0	38.4	40.4	
9月	40.9	50.0	45.0	42.5	37.9	35.4	42.5	
10月	47.8	49.8	48.5	48.0	40.7	41.1	41.6	
11月	50.1	49.9	48.0	54.4	43.6	43.7	46.2	
12月	56.1	57.8	54.4	52.6	45.4	43.1	43.8	
1~3月	52.5	55.6	56.6	54.6	50.6	44.9	44.8	47.5
4~6月	47.6	49.5	49.6	48.6	47.2	44.6	44.6	41.3
7~9月	41.2	47.6	45.2	44.6	41.1	38.2	41.9	
10~12月	51.1	52.3	50.2	51.5	43.1	42.6	43.8	
年計	47.8	51.1	50.2	49.6	45.3	42.4	42.3	

2017年7月の各国・地域のインバランス (%)	
日本	108.2
韓国	68.7
台湾	60.7
中国+香港	23.8
ASEAN	39.1
南アジア	50.7

注4:インバランスとは、往航荷動きを100とした場合の復航荷動きの比率。