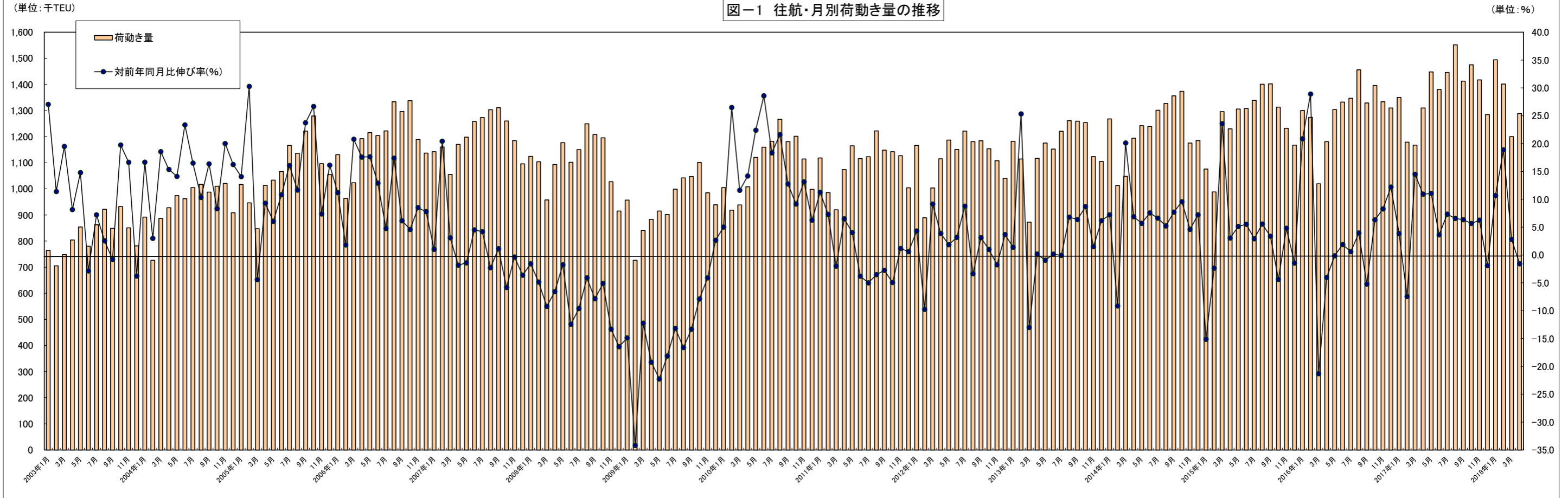
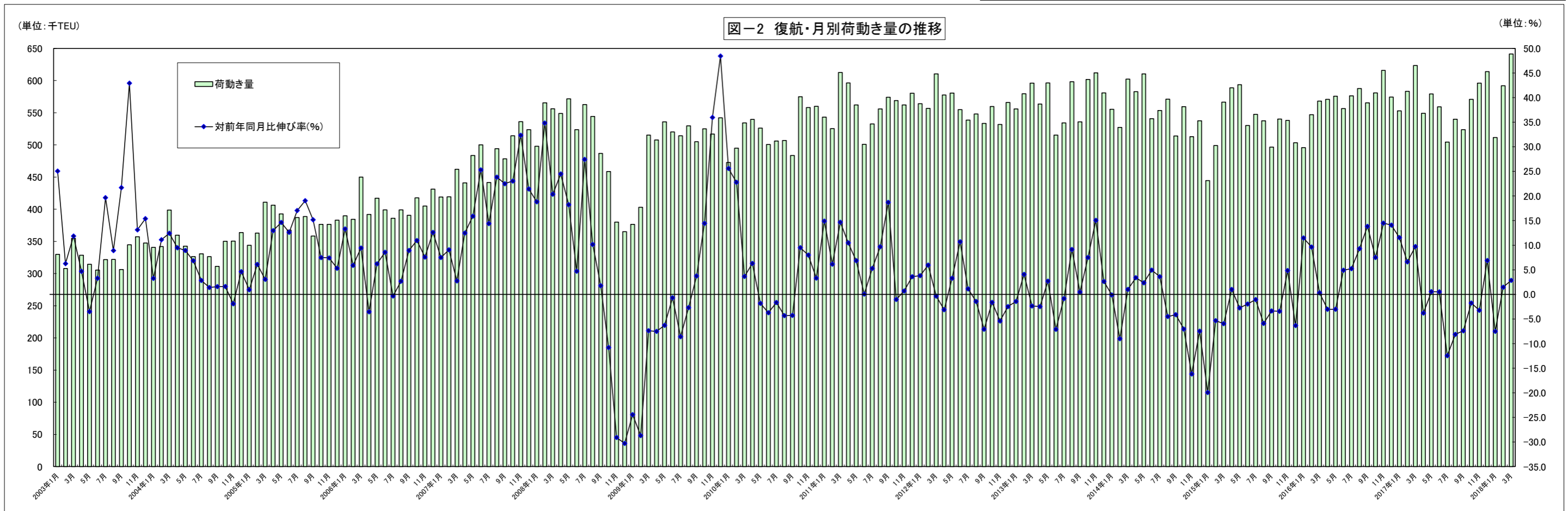


図-1 往航・月別荷動き量の推移



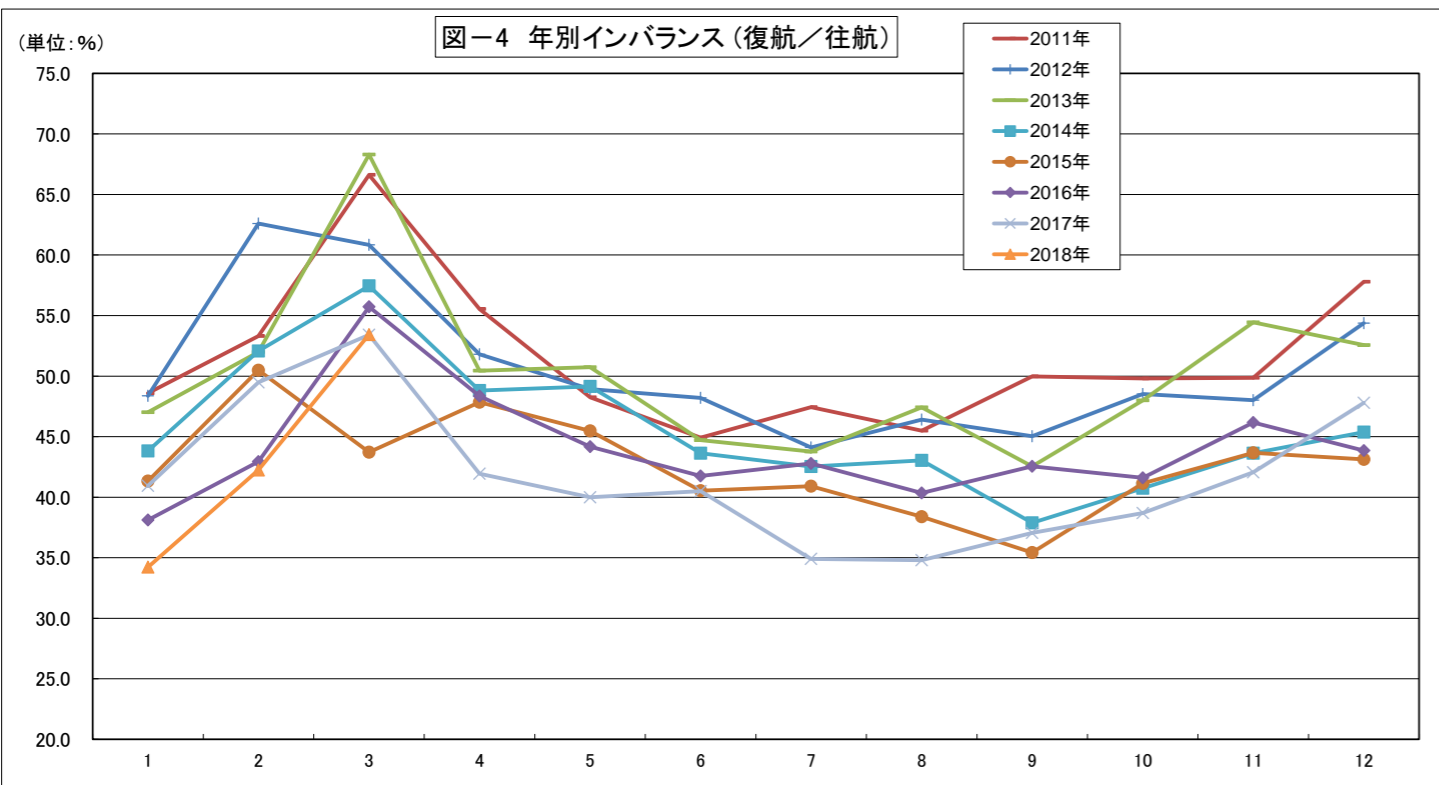
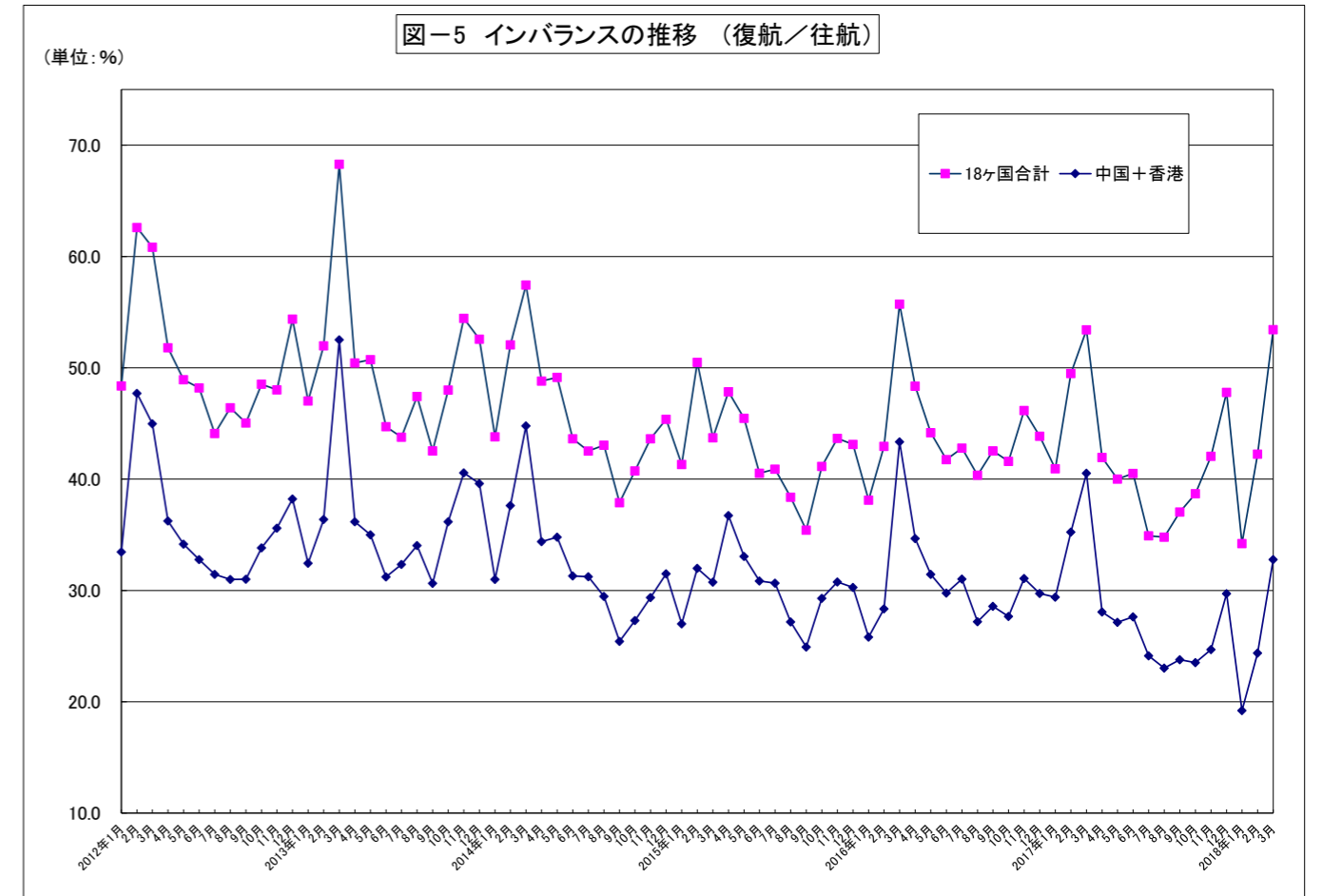
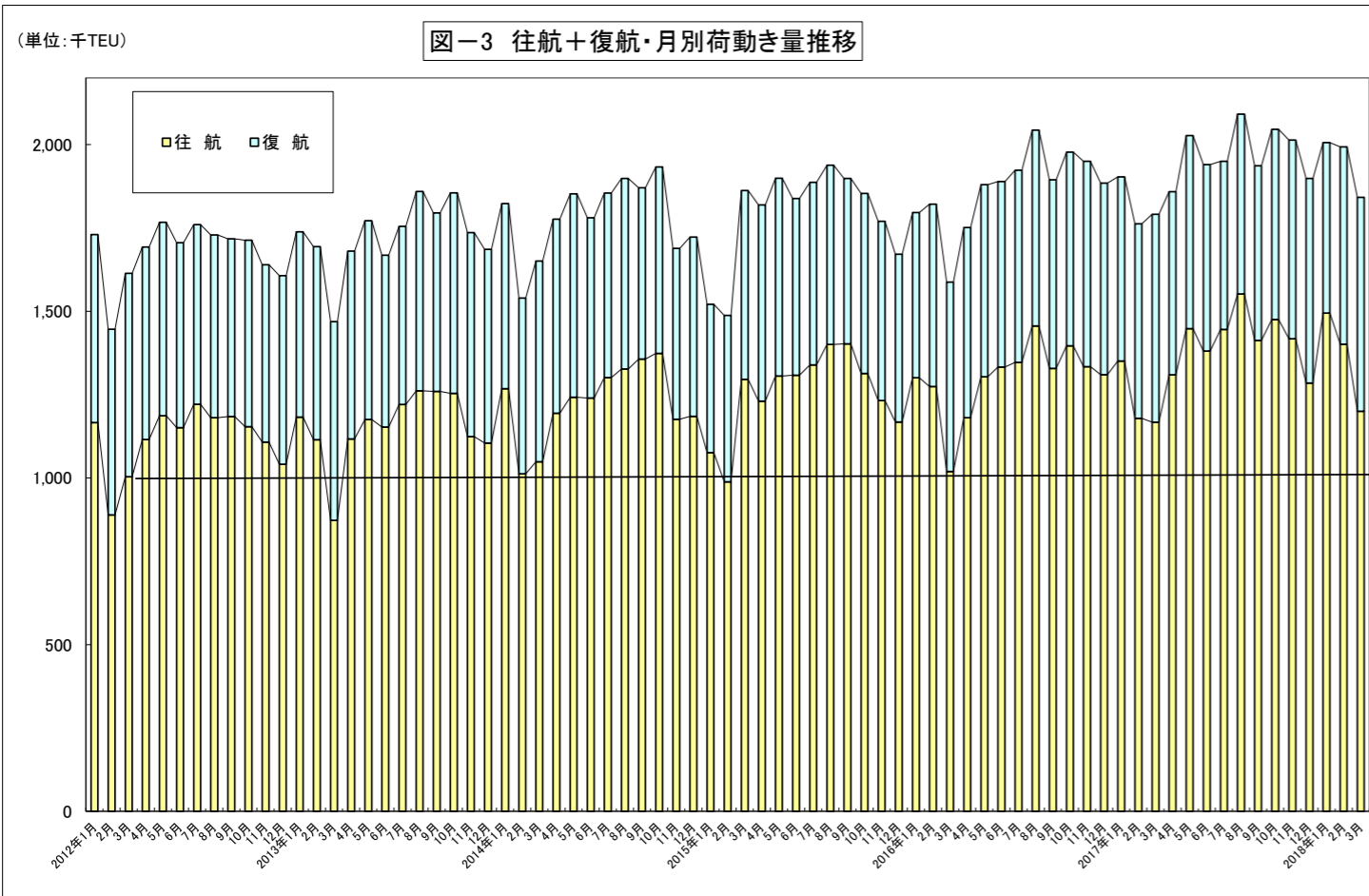
	往 航																									
	2006年		2007年		2008年		2009年		2010年		2011年		2012年		2013年		2014年		2015年		2016年		2017年		2018年	
	(単位:TEU)	対前年同 期比伸び 率(%)	(単位:TEU)	対前年同 期比伸び 率(%)	(単位:TEU)	対前年同 期比伸び 率(%)	(単位:TEU)	対前年同 期比伸び 率(%)	(単位:TEU)	対前年同 期比伸び 率(%)	(単位:TEU)	対前年同 期比伸び 率(%)	(単位:TEU)	対前年同 期比伸び 率(%)	(単位:TEU)	対前年同 期比伸び 率(%)	(単位:TEU)	対前年同 期比伸び 率(%)	(単位:TEU)	対前年同 期比伸び 率(%)	(単位:TEU)	対前年同 期比伸び 率(%)	(単位:TEU)	対前年同 期比伸び 率(%)	(単位:TEU)	対前年同 期比伸び 率(%)
1月	1,130,970	11.2	1,142,448	1.0	1,124,326	▲ 1.6	956,813	▲ 14.9	1,004,916	5.0	1,118,081	11.3	1,166,103	4.3	1,182,420	1.4	1,267,703	7.2	1,076,013	▲ 15.1	1,300,549	20.9	1,350,484	3.8	1,494,563	10.7
2月	963,495	1.8	1,160,204	20.4	1,103,733	▲ 4.9	726,282	▲ 34.2	918,579	26.5	985,466	7.3	889,259	▲ 9.8	1,114,528	25.3	1,012,442	▲ 9.2	988,309	▲ 2.4	1,273,910	28.9	1,178,810	▲ 7.5	1,401,136	18.9
3月	1,023,520	20.8	1,055,112	3.1	957,823	▲ 9.2	840,591	▲ 12.2	938,196	11.6	919,496	▲ 2.0	1,003,494	9.1	872,816	▲ 13.0	1,048,282	20.1	1,295,495	23.6	1,019,568	▲ 21.3	1,167,316	14.5	1,200,170	2.8
4月	1,191,790	17.6	1,170,011	▲ 1.8	1,093,126	▲ 6.6	882,904	▲ 19.2	1,008,162	14.2	1,073,606	6.5	1,115,120	3.9	1,117,027	0.2	1,193,859	6.9	1,230,116	3.0	1,180,492	▲ 4.0	1,309,361	10.9	1,288,710	▲ 1.6
5月	1,215,411	17.6	1,198,222	▲ 1.4	1,177,090	▲ 1.8	915,110	▲ 22.3	1,120,045	22.4	1,165,060	4.0	1,186,515	1.8	1,175,270	▲ 0.9	1,241,981	5.7	1,305,489	5.1	1,303,649	▲ 0.1	1,447,763	11.1		
6月	1,203,941	12.9	1,258,123	4.5	1,101,673	▲ 12.4	901,955	▲ 18.1	1,159,612	28.6	1,115,486	▲ 3.8	1,150,878	3.2	1,152,573	0.1	1,239,535	7.5	1,307,907	5.5	1,332,445	1.9	1,380,758	3.6		
7月	1,221,861	4.8	1,272,861	4.2	1,150,567	▲ 9.6	998,958	▲ 13.2	1,181,992	18.3	1,122,807	▲ 5.0	1,221,225	8.8	1,220,422	▲ 0.07	1,301,203	6.6	1,338,983	2.9	1,346,871	0.6	1,445,555	7.3		
8月	1,333,552	17.4	1,303,064	▲ 2.3	1,249,449	▲ 4.1	1,041,788	▲ 16.6	1,266,807	21.6	1,222,093	▲ 3.5	1,180,841	▲ 3.4	1,261,162	6.8	1,326,959	5.2	1,400,615	5.6	1,455,977	4.0	1,551,506	6.6		
9月	1,296,656	6.1	1,311,274	1.1	1,208,204	▲ 7.9	1,047,357	▲ 13.3	1,180,898	12.8	1,148,388	▲ 2.8	1,184,101	3.1	1,259,363	6.4	1,356,329	7.7	1,401,861	3.4	1,328,721	▲ 5.2	1,412,959	6.3		
10月	1,337,785	4.6	1,259,673	▲ 5.8	1,195,356	▲ 5.1	1,100,900	▲ 7.9	1,201,606	9.1	1,142,099	▲ 5.0	1,153,483	1.0	1,253,625	8.7	1,373,541	9.6	1,313,272	▲ 4.4	1,396,228	6.3	1,475,188	5.7		
11月	1,189,310	8.5	1,184,899	▲ 0.4	1,027,213	▲ 13.3	984,940	▲ 4.1	1,114,215	13.1	1,127,326	1.2	1,107,504	▲ 1.8	1,124,002	1.5	1,175,720	4.6	1,232,081	4.8	1,333,890	8.3	1,417,245	6.2		
12月	1,136,815	7.8	1,095,579	▲ 3.6	915,130	▲ 16.5	939,285	2.6	997,982	6.2	1,003,996	0.6	1,040,787	3.7	1,104,939	6.2	1,184,639	7.2	1,167,489	▲ 1.4	1,309,862	12.2	1,284,660	▲ 1.9		
1-4月累計	4,309,775	53.3	4,527,775	5.1	4,279,007	▲ 5.5	3,406,590	▲ 20.4	3,869,854	13.6	4,096,649	5.9	4,173,975	1.9	4,286,791	2.7	4,522,285	5.5	4,589,933	1.5	4,774,519	4.0	5,005,971	4.8	5,384,580	7.6
1~3月	3,117,986	10.9	3,357,764	7.7	3,185,881	▲ 5.1	2,523,686	▲ 20.8	2,861,692	13.4	3,023,043	5.6	3,058,855	1.2	3,169,764	3.6	3,328,427	5.0	3,359,817	0.9	3,594,028	7.0	3,696,610	2.9	4,095,870	10.8
4~6月	3,611,142	16.0	3,626,355	0.4	3,371,889	▲ 7.0	2,699,968	▲ 19.9	3,287,820	21.8	3,354,153	2.0	3,452,513	2.9	3,444,870	▲ 0.2	3,675,374	6.7	3,843,513	4.6	3,816,586	▲ 0.7	4,137,882	8.4		
7~9月	3,852,069	9.3	3,887,199	0.9	3,608,220	▲ 7.2	3,088,103	▲ 14.4	3,629,697	17.5	3,493,288	▲ 3.8	3,586,167	2.7	3,740,947	4.3	3,984,491	6.5	4,141,460	3.9	4,131,568	▲ 0.24	4,410,020	6.7		
10~12月	3,663,910	6.8	3,540,152	▲ 3.4	3,137,699	▲ 11.4	3,025,125	▲ 3.6	3,313,804	9.5	3,273,422	▲ 1.2	3,301,774	0.9	3,482,566	5.5	3,733,900	7.2	3,712,842	▲ 0.6	4,039,980	8.8	4,177,094	3.4		
年計	14,245,107	10.6	14,411,470	1.2	13,303,689	▲ 7.7	11,336,883	▲ 14.8	13,093,013	15.5	13,143,905	0.4	13,399,309	1.9	13,838,147	3.3	14,722,191	6.4	15,057,632	2.3	15,582,162	3.5	16,421,606	5.4		

原データ:PIERS
 注1:月数値にはミタリーカーゴ(軍関係の貨物)を含む。
 注2:月単位のPIERSデータには自動車船、冷凍冷蔵船などのNon-Linear Vesselで輸送されたコンテナも含む。
 注3:2016年までの数値は確定値。2017年、2018年の数値については、原統計の最新化により変動する場合があります。



	復航																									
	2006年		2007年		2008年		2009年		2010年		2011年		2012年		2013年		2014年		2015年		2016年		2017年		2018年	
	(単位:TEU)	対前年同 期比伸び 率(%)	(単位:TEU)	対前年同 期比伸び 率(%)	(単位:TEU)	対前年同 期比伸び 率(%)	(単位:TEU)	対前年同 期比伸び 率(%)	(単位:TEU)	対前年同 期比伸び 率(%)	(単位:TEU)	対前年同 期比伸び 率(%)	(単位:TEU)	対前年同 期比伸び 率(%)	(単位:TEU)	対前年同 期比伸び 率(%)	(単位:TEU)	対前年同 期比伸び 率(%)	(単位:TEU)	対前年同 期比伸び 率(%)	(単位:TEU)	対前年同 期比伸び 率(%)	(単位:TEU)	対前年同 期比伸び 率(%)	(単位:TEU)	対前年同 期比伸び 率(%)
1月	389,849	13.3	419,146	7.5	498,017	18.8	376,433	▲ 24.4	472,782	25.6	543,246	14.9	563,978	3.8	555,982	▲ 1.4	555,386	▲ 0.1	444,647	▲ 19.9	495,681	11.5	552,845	11.5	511,385	▲ 7.5
2月	384,417	5.9	419,263	9.1	565,276	34.8	403,130	▲ 28.7	494,979	22.8	525,394	6.1	556,679	6.0	579,365	4.1	527,152	▲ 9.0	499,004	▲ 5.3	547,077	9.6	583,325	6.6	591,934	1.5
3月	449,835	9.4	462,156	2.7	556,306	20.4	515,299	▲ 7.4	534,136	3.7	612,545	14.7	610,475	▲ 0.3	596,092	▲ 2.4	602,182	1.0	566,359	▲ 5.9	568,128	0.3	623,462	9.7	641,295	2.9
4月	391,952	▲ 3.5	440,885	12.5	548,847	24.5	507,655	▲ 7.5	539,679	6.3	596,233	10.5	577,666	▲ 3.1	563,443	▲ 2.5	582,626	3.4	588,589	1.0	570,804	▲ 3.0	549,129	▲ 3.8		
5月	417,217	6.2	483,560	15.9	571,755	18.2	535,899	▲ 6.3	526,126	▲ 1.8	562,152	6.8	580,581	3.3	596,229	2.7	610,334	2.4	593,624	▲ 2.7	575,783	▲ 3.0	579,094	0.6		
6月	399,018	8.6	500,037	25.3	523,623	4.7	520,041	▲ 0.7	500,651	▲ 3.7	501,031	0.1	554,692	10.7	515,281	▲ 7.1	540,792	5.0	530,195	▲ 2.0	556,340	4.9	559,254	0.5		
7月	385,907	▲ 0.3	441,474	14.4	562,592	27.4	514,291	▲ 8.6	505,927	▲ 1.6	532,624	5.3	538,657	1.1	534,189	▲ 0.8	553,410	3.6	547,618	▲ 1.0	576,316	5.2	504,541	▲ 12.5		
8月	399,023	2.7	494,089	23.8	544,235	10.1	529,710	▲ 2.7	506,850	▲ 4.3	555,963	9.7	547,994	▲ 1.4	598,089	9.1	571,209	▲ 4.5	537,576	▲ 5.9	587,521	9.3	539,861	▲ 8.1		
9月	390,517	8.9	478,374	22.5	486,789	1.8	505,040	3.7	483,488	▲ 4.3	573,959	18.7	533,319	▲ 7.1	535,801	0.5	513,778	▲ 4.1	496,585	▲ 3.3	565,304	13.8	523,540	▲ 7.4		
10月	417,818	11.0	514,132	23.1	458,684	▲ 10.8	524,908	14.4	574,800	9.5	568,883	▲ 1.0	559,764	▲ 1.6	601,753	7.5	559,491	▲ 7.0	540,308	▲ 3.4	580,846	7.5	570,704	▲ 1.7		
11月	404,991	7.6	536,003	32.3	380,110	▲ 29.1	516,790	36.0	558,170	8.0	562,122	0.7	531,806	▲ 5.4	611,867	15.1	512,952	▲ 16.2	537,899	4.9	615,879	14.5	596,003	▲ 3.2		
12月	431,268	12.6	523,645	21.4	365,137	▲ 30.3	541,998	48.4	559,985	3.3	580,183	3.6	565,853	▲ 2.5	580,796	2.6	537,518	▲ 7.5	503,464	▲ 6.3	574,357	14.1	613,995	6.9		
1-3月累計	1,224,101	9.5	1,300,566	6.2	1,619,599	24.5	1,294,862	▲ 20.1	1,501,897	16.0	1,681,186	11.9	1,731,132	3.0	1,731,439	0.0	1,684,720	▲ 2.7	1,510,010	▲ 10.4	1,610,886	6.7	1,759,632	9.2	1,744,614	▲ 0.9
1~3月	1,224,101	9.5	1,300,566	6.2	1,619,599	24.5	1,294,862	▲ 20.1	1,501,897	16.0	1,681,186	11.9	1,731,132	3.0	1,731,439	0.02	1,684,720	▲ 2.7	1,510,010	▲ 10.4	1,610,886	6.7	1,759,632	9.2	1,744,614	▲ 0.9
4~6月	1,208,187	3.6	1,424,483	17.9	1,644,225	15.4	1,563,596	▲ 4.9	1,566,456	0.2	1,659,415	5.9	1,712,939	3.2	1,674,953	▲ 2.2	1,733,753	3.5	1,712,408	▲ 1.2	1,702,928	▲ 0.6	1,687,477	▲ 0.9		
7~9月	1,175,447	3.6	1,413,936	20.3	1,593,616	12.7	1,549,041	▲ 2.8	1,496,265	▲ 3.4	1,662,547	11.1	1,619,970	▲ 2.6	1,668,079	3.0	1,638,397	▲ 1.8	1,581,779	▲ 3.5	1,729,141	9.3	1,567,942	▲ 9.3		
10~12月	1,254,077	10.4	1,573,780	25.5	1,203,930	▲ 23.5	1,583,696	31.5	1,692,955	6.9	1,711,188	1.1	1,657,423	▲ 3.1	1,794,416	8.3	1,609,961	▲ 10.3	1,581,671	▲ 1.8	1,771,082	12.0	1,780,703	0.5		
年計	4,861,812	6.7	5,712,764	17.5	6,061,370	6.1	5,991,194	▲ 1.2	6,257,572	4.4	6,714,336	7.3	6,721,464	0.1	6,868,888	2.2	6,666,831	▲ 2.9	6,385,868	▲ 4.2	6,814,038	6.7	6,795,754	▲ 0.3		

注1:月数値にはミタリーカーゴ(軍関係の貨物)を含む。
 注2:月単位のPIERSデータには自動車船、冷凍冷蔵船などのNon-Liner Vesselで輸送されたコンテナも含む。
 注3:2016年までの数値は確定値。2017年、2018年の数値については、原統計の最新化により変動する場合があります。



インバランス (復航/往航) (単位:%)

	2011年	2012年	2013年	2014年	2015年	2016年	2017年	2018年
1月	48.6	48.4	47.0	43.8	41.3	38.1	40.9	34.2
2月	53.3	62.6	52.0	52.1	50.5	42.9	49.5	42.2
3月	66.6	60.8	68.3	57.4	43.7	55.7	53.4	53.4
4月	55.5	51.8	50.4	48.8	47.8	48.4	41.9	
5月	48.3	48.9	50.7	49.1	45.5	44.2	40.0	
6月	44.9	48.2	44.7	43.6	40.5	41.8	40.5	
7月	47.4	44.1	43.8	42.5	40.9	42.8	34.9	
8月	45.5	46.4	47.4	43.0	38.4	40.4	34.8	
9月	50.0	45.0	42.5	37.9	35.4	42.5	37.1	
10月	49.8	48.5	48.0	40.7	41.1	41.6	38.7	
11月	49.9	48.0	54.4	43.6	43.7	46.2	42.1	
12月	57.8	54.4	52.6	45.4	43.1	43.8	47.8	
1~3月	55.6	56.6	54.6	50.6	44.9	44.8	47.6	
4~6月	49.5	49.6	48.6	47.2	44.6	44.6	40.8	
7~9月	47.6	45.2	44.6	41.1	38.2	41.9	35.6	
10~12月	52.3	50.2	51.5	43.1	42.6	43.8	42.6	
年計	51.1	50.2	49.6	45.3	42.4	42.3	41.4	

2018年3月の各国・地域のインバランス (%)

日本	114.2
韓国	79.4
台湾	110.4
中国+香港	32.8
ASEAN	72.5
南アジア	90.0

注4: インバランスとは、往航荷動きを100とした場合の復航荷動きの比率。