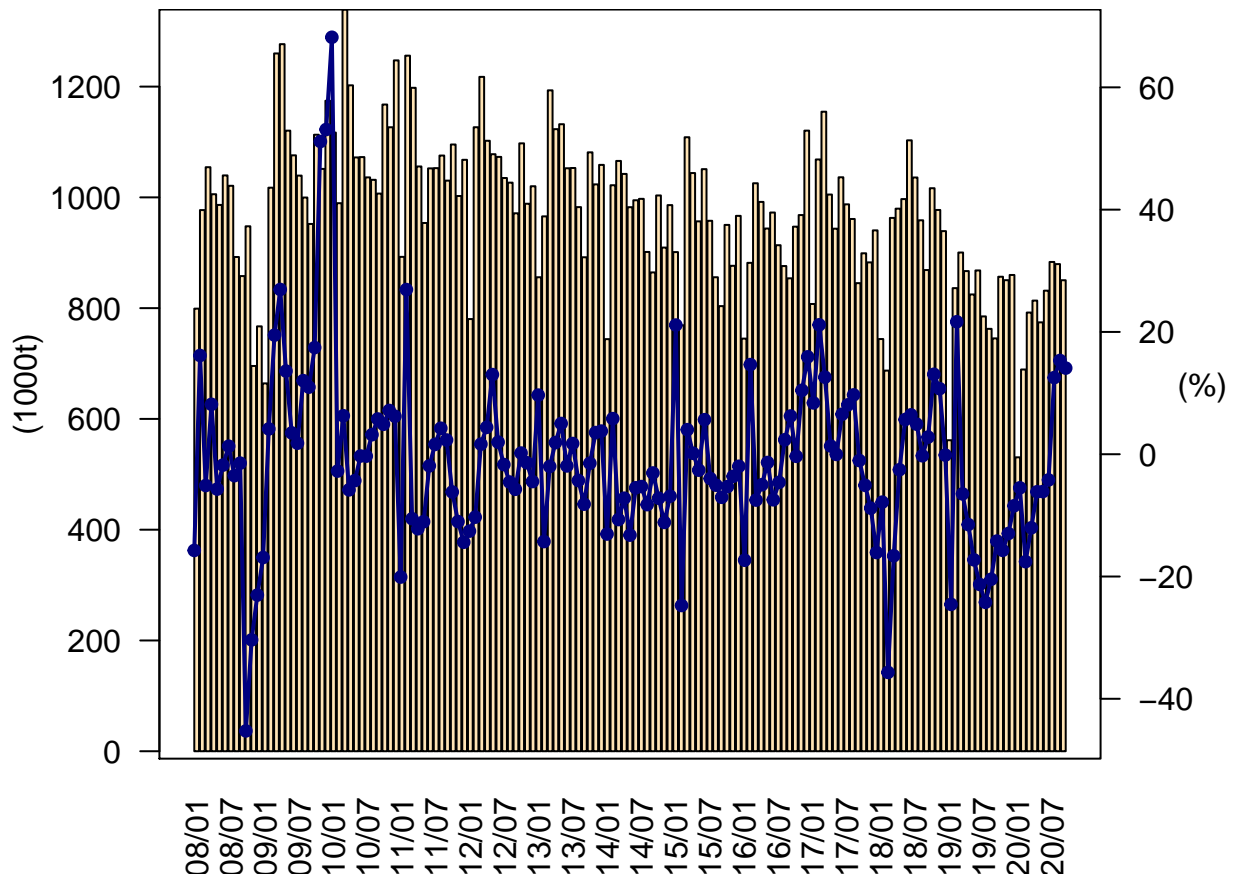
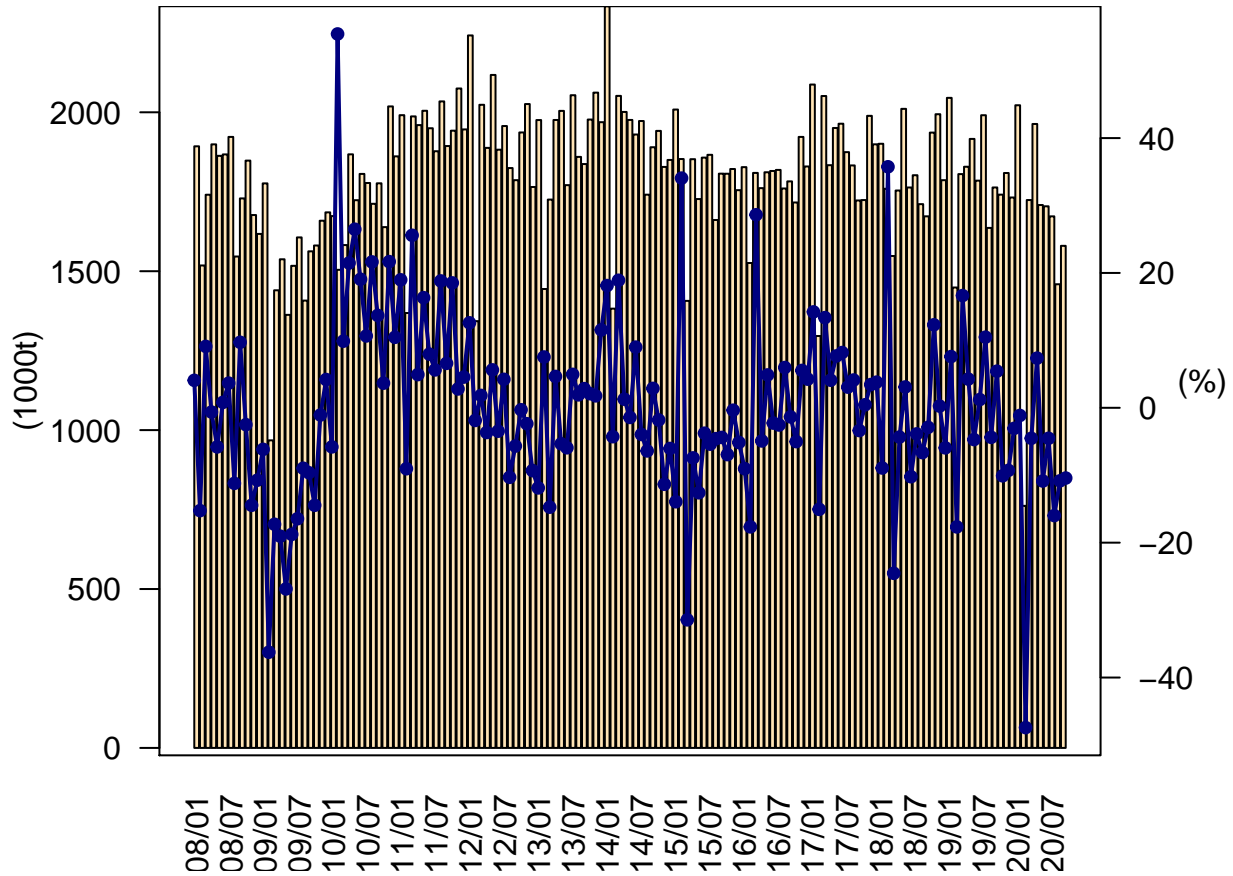


日中往航・月別荷動き量の推移



	2016年		2017年		2018年		2019年		2020年	
	トン	%	トン	%	トン	%	トン	%	トン	%
1月	744,996	-17.3	807,536	8.4	744,262	-7.8	561,516	-24.6	530,644	-5.5
2月	881,814	14.7	1,068,452	21.2	687,266	-35.7	836,134	21.7	689,214	-17.6
3月	1,025,477	-7.5	1,154,664	12.6	962,919	-16.6	900,423	-6.5	792,078	-12.0
4月	991,807	-5.0	1,005,136	1.3	979,653	-2.5	866,937	-11.5	813,652	-6.1
5月	943,765	-1.4	943,459	0.0	996,914	5.7	824,730	-17.3	774,345	-6.1
6月	972,629	-7.5	1,036,284	6.5	1,102,979	6.4	868,082	-21.3	831,548	-4.2
7月	913,652	-4.6	987,433	8.1	1,035,913	4.9	785,065	-24.2	883,415	12.5
8月	876,016	2.4	961,001	9.7	958,611	-0.2	762,622	-20.4	879,553	15.3
9月	853,893	6.2	845,128	-1.0	868,794	2.8	745,371	-14.2	850,388	14.1
10月	947,098	-0.3	899,046	-5.1	1,016,537	13.1	856,699	-15.7	-	-
11月	968,085	10.5	882,644	-8.8	977,265	10.7	850,474	-13.0	-	-
12月	1,120,539	15.9	940,405	-16.1	939,074	-0.1	859,869	-8.4	-	-
<b>1月-9月</b>	<b>8,204,047</b>	<b>-2.9</b>	<b>8,809,093</b>	<b>7.4</b>	<b>8,337,311</b>	<b>-5.4</b>	<b>7,150,879</b>	<b>-14.2</b>	<b>7,044,838</b>	<b>-1.5</b>
Q1	2,652,287	-4.6	3,030,653	14.3	2,394,447	-21.0	2,298,073	-4.0	2,011,937	-12.5
Q2	2,908,201	-4.7	2,984,879	2.6	3,079,546	3.2	2,559,748	-16.9	2,419,545	-5.5
Q3	2,643,560	1.0	2,793,562	5.7	2,863,318	2.5	2,293,058	-19.9	2,613,356	14.0
Q4	3,035,722	8.7	2,722,096	-10.3	2,932,876	7.7	2,567,042	-12.5	-	-
<b>年合計</b>	<b>11,239,769</b>	<b>0.0</b>	<b>11,531,189</b>	<b>2.6</b>	<b>11,270,188</b>	<b>-2.3</b>	<b>9,717,921</b>	<b>-13.8</b>	<b>7,044,838</b>	<b>-</b>

日中復航・月別荷動き量の推移



	2016年		2017年		2018年		2019年		2020年	
	トン	%	トン	%	トン	%	トン	%	トン	%
1月	1,827,408	-9.0	2,087,287	14.2	1,900,997	-8.9	2,045,414	7.6	2,022,172	-1.1
2月	1,525,799	-17.7	1,296,092	-15.1	1,759,366	35.7	1,448,668	-17.7	761,655	-47.4
3月	1,809,283	28.6	2,051,210	13.4	1,547,850	-24.5	1,805,505	16.6	1,723,894	-4.5
4月	1,761,390	-4.9	1,833,558	4.1	1,753,919	-4.3	1,828,647	4.3	1,963,279	7.4
5月	1,811,277	4.9	1,950,665	7.7	2,010,863	3.1	1,916,220	-4.7	1,708,196	-10.9
6月	1,815,328	-2.3	1,964,081	8.2	1,763,387	-10.2	1,784,972	1.2	1,704,164	-4.5
7月	1,818,706	-2.5	1,874,590	3.1	1,802,023	-3.9	1,990,759	10.5	1,672,590	-16.0
8月	1,760,307	6.0	1,832,806	4.1	1,711,030	-6.6	1,636,207	-4.4	1,458,953	-10.8
9月	1,782,626	-1.3	1,722,579	-3.4	1,672,623	-2.9	1,763,448	5.4	1,579,799	-10.4
10月	1,716,208	-5.0	1,723,880	0.4	1,936,104	12.3	1,740,904	-10.1	-	-
11月	1,922,524	5.5	1,988,819	3.4	1,993,986	0.3	1,808,972	-9.3	-	-
12月	1,829,558	4.3	1,899,156	3.8	1,786,393	-5.9	1,731,925	-3.0	-	-
<b>1月-9月</b>	<b>15,912,123</b>	<b>-0.8</b>	<b>16,612,869</b>	<b>4.4</b>	<b>15,922,058</b>	<b>-4.2</b>	<b>16,219,839</b>	<b>1.9</b>	<b>14,594,701</b>	<b>-10.0</b>
Q1	5,162,490	-2.0	5,434,589	5.3	5,208,213	-4.2	5,299,587	1.8	4,507,720	-14.9
Q2	5,387,995	-0.9	5,748,304	6.7	5,528,170	-3.8	5,529,838	0.0	5,375,639	-2.8
Q3	5,361,638	0.5	5,429,976	1.3	5,185,675	-4.5	5,390,414	3.9	4,711,342	-12.6
Q4	5,468,291	1.6	5,611,856	2.6	5,716,483	1.9	5,281,801	-7.6	-	-
<b>年合計</b>	<b>21,380,414</b>	<b>-0.2</b>	<b>22,224,724</b>	<b>3.9</b>	<b>21,638,541</b>	<b>-2.6</b>	<b>21,501,641</b>	<b>-0.6</b>	<b>14,594,701</b>	<b>-</b>