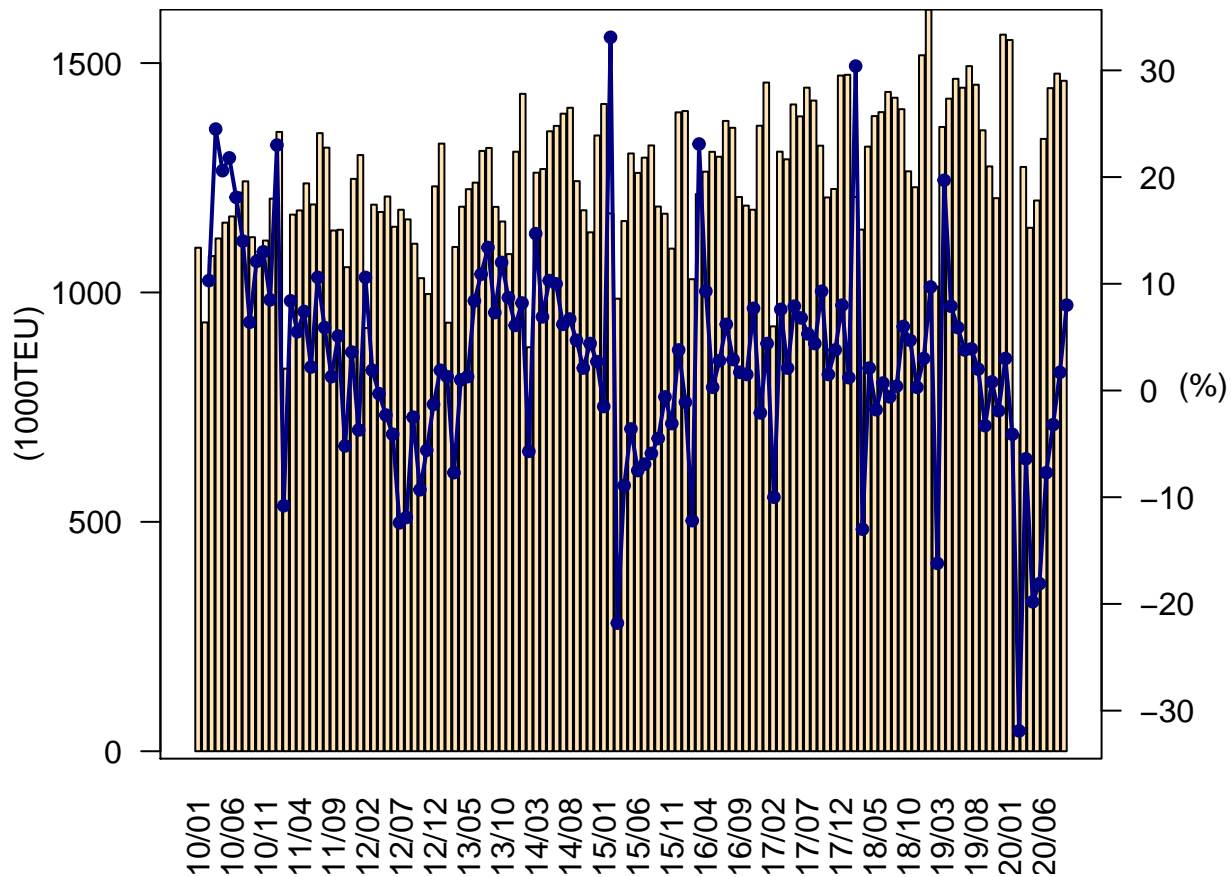
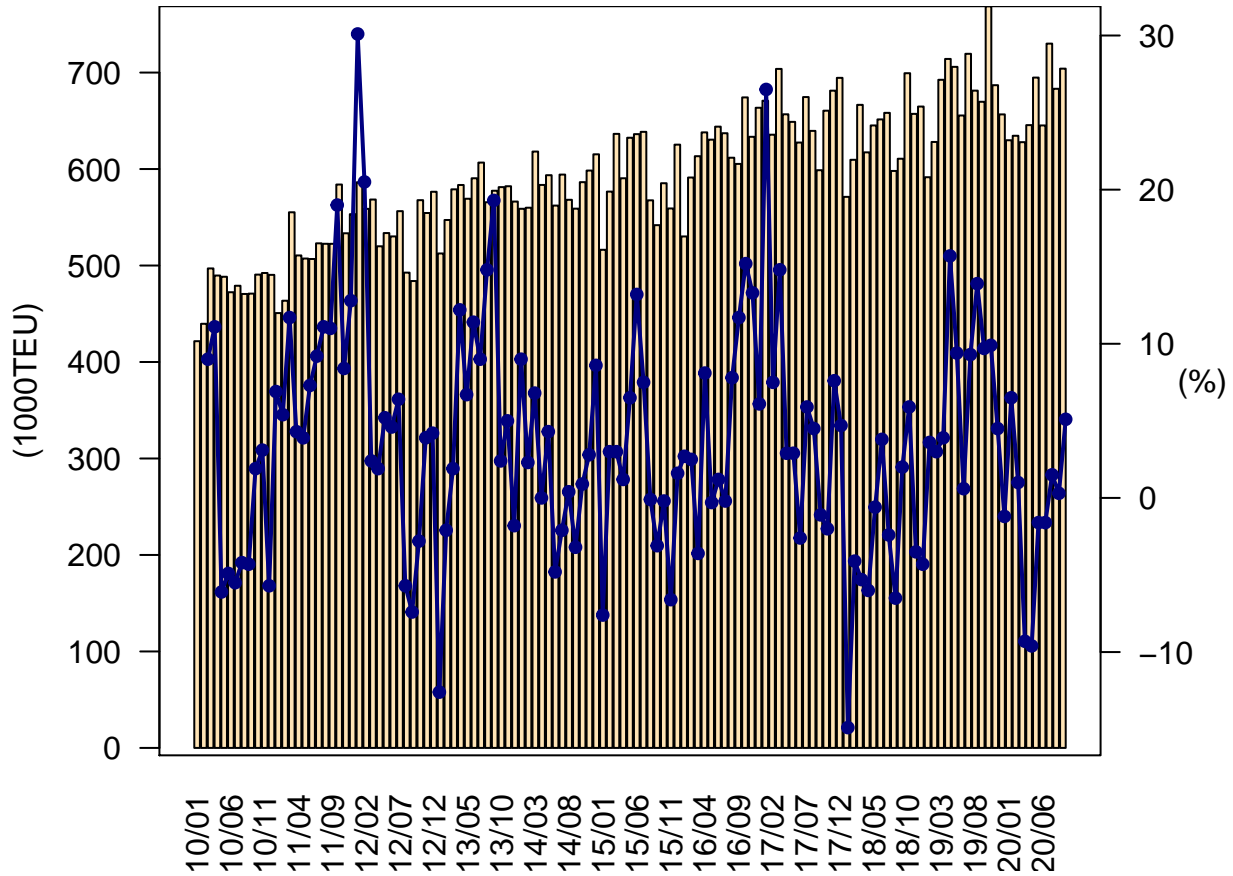


欧州航路往航・月別荷動き量の推移



	2016年		2017年		2018年		2019年		2020年	
	TEU	%	TEU	%	TEU	%	TEU	%	TEU	%
1月	1,395,471	-1.1	1,457,537	4.4	1,474,424	1.2	1,616,717	9.7	1,550,232	-4.1
2月	1,028,859	-12.2	926,115	-10.0	1,208,096	30.4	1,012,773	-16.2	689,586	-31.9
3月	1,214,597	23.1	1,306,864	7.6	1,137,000	-13.0	1,360,766	19.7	1,273,631	-6.4
4月	1,263,297	9.3	1,290,276	2.1	1,317,866	2.1	1,422,489	7.9	1,140,998	-19.8
5月	1,306,627	0.3	1,409,820	7.9	1,384,467	-1.8	1,465,681	5.9	1,200,437	-18.1
6月	1,295,771	2.8	1,383,871	6.8	1,393,096	0.7	1,446,287	3.8	1,334,766	-7.7
7月	1,373,884	6.2	1,446,455	5.3	1,437,134	-0.6	1,493,382	3.9	1,445,364	-3.2
8月	1,358,928	2.9	1,418,328	4.4	1,424,460	0.4	1,452,864	2.0	1,477,039	1.7
9月	1,208,071	1.7	1,319,991	9.3	1,399,543	6.0	1,353,472	-3.3	1,461,407	8.0
10月	1,189,299	1.5	1,207,020	1.5	1,264,095	4.7	1,274,767	0.8	-	-
11月	1,180,377	7.7	1,225,514	3.8	1,229,355	0.3	1,205,534	-1.9	-	-
12月	1,363,441	-2.1	1,472,880	8.0	1,517,053	3.0	1,562,010	3.0	-	-
1月-9月	11,445,505	3.2	11,959,257	4.5	12,176,086	1.8	12,624,431	3.7	11,573,460	-8.3
Q1	3,638,927	1.9	3,690,516	1.4	3,819,520	3.5	3,990,256	4.5	3,513,449	-11.9
Q2	3,865,695	3.9	4,083,967	5.6	4,095,429	0.3	4,334,457	5.8	3,676,201	-15.2
Q3	3,940,883	3.7	4,184,774	6.2	4,261,137	1.8	4,299,718	0.9	4,383,810	2.0
Q4	3,733,117	2.0	3,905,414	4.6	4,010,503	2.7	4,042,311	0.8	-	-
年合計	15,178,622	2.9	15,864,671	4.5	16,186,589	2.0	16,666,742	3.0	11,573,460	-

欧州航路復航・月別荷動き量の推移



	2016年		2017年		2018年		2019年		2020年	
	TEU	%	TEU	%	TEU	%	TEU	%	TEU	%
1月	530,137	2.7	670,829	26.5	571,169	-14.9	591,513	3.6	629,852	6.5
2月	591,215	2.5	635,584	7.5	609,572	-4.1	628,076	3.0	634,487	1.0
3月	613,305	-3.6	703,769	14.8	666,534	-5.3	692,495	3.9	627,844	-9.3
4月	638,011	8.1	656,736	2.9	617,286	-6.0	714,119	15.7	645,513	-9.6
5月	630,458	-0.3	648,898	2.9	645,188	-0.6	705,912	9.4	694,783	-1.6
6月	643,945	1.2	627,458	-2.6	651,425	3.8	655,502	0.6	645,195	-1.6
7月	637,125	-0.2	674,604	5.9	658,250	-2.4	719,437	9.3	729,996	1.5
8月	611,722	7.8	639,542	4.5	598,010	-6.5	681,269	13.9	683,193	0.3
9月	605,305	11.7	598,792	-1.1	610,682	2.0	669,726	9.7	704,047	5.1
10月	674,237	15.2	660,471	-2.0	699,320	5.9	768,760	9.9	-	-
11月	633,410	13.3	681,239	7.6	657,174	-3.5	686,906	4.5	-	-
12月	663,520	6.1	694,506	4.7	664,753	-4.3	656,628	-1.2	-	-
1月-9月	5,501,223	3.1	5,856,212	6.5	5,628,116	-3.9	6,058,049	7.6	5,994,910	-1.0
Q1	1,734,657	0.3	2,010,182	15.9	1,847,275	-8.1	1,912,084	3.5	1,892,183	-1.0
Q2	1,912,414	2.9	1,933,092	1.1	1,913,899	-1.0	2,075,533	8.4	1,985,491	-4.3
Q3	1,854,152	6.1	1,912,938	3.2	1,866,942	-2.4	2,070,432	10.9	2,117,236	2.3
Q4	1,971,167	11.4	2,036,216	3.3	2,021,247	-0.7	2,112,294	4.5	-	-
年合計	7,472,390	5.2	7,892,428	5.6	7,649,363	-3.1	8,170,343	6.8	5,994,910	-