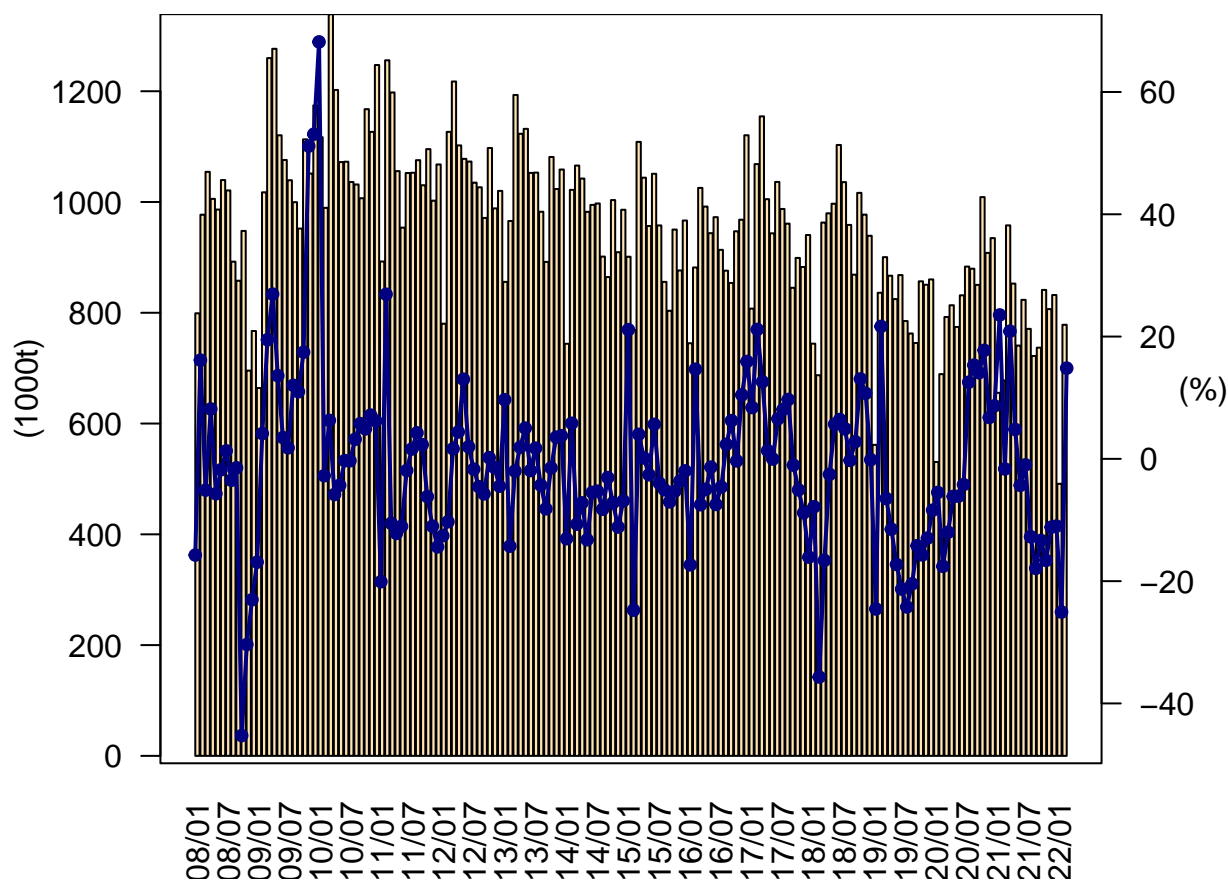
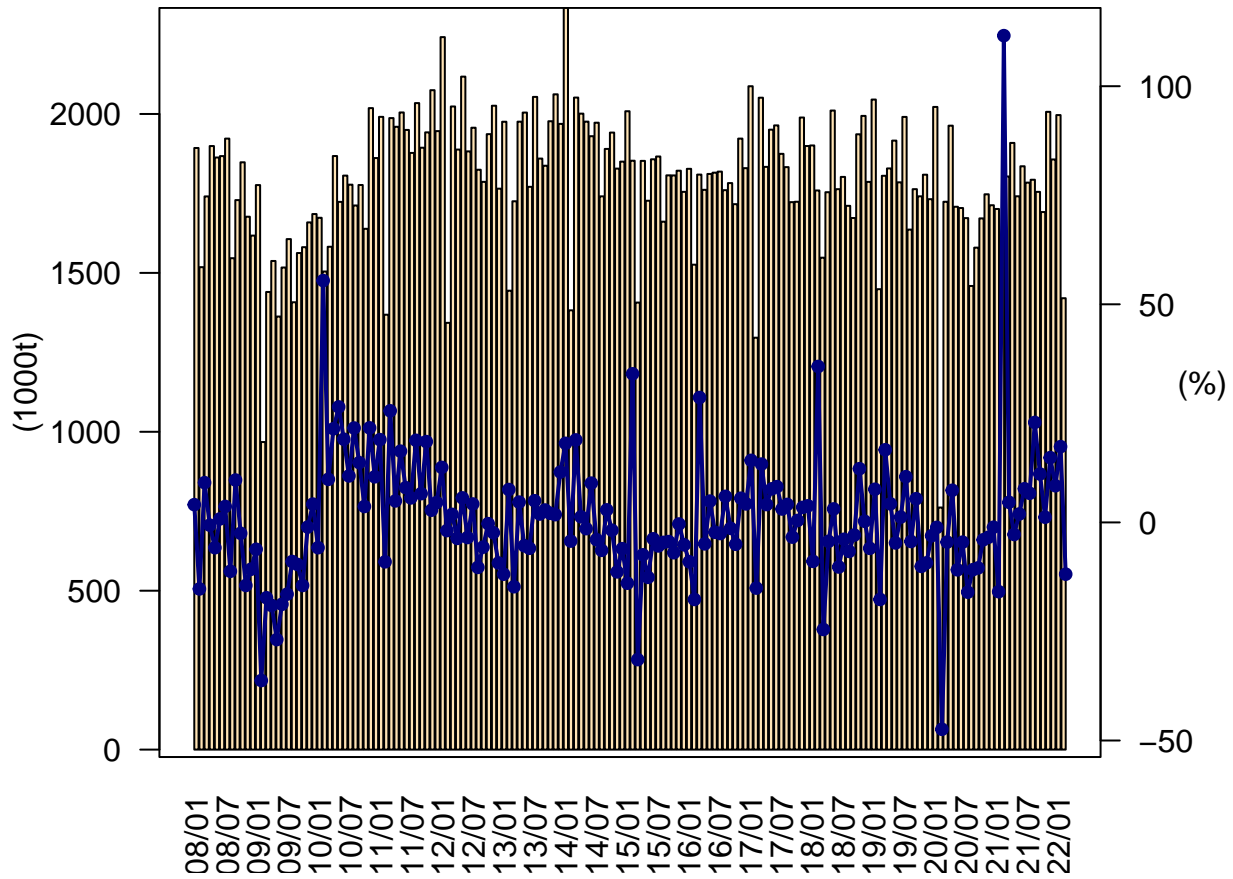


日中往航・月別荷動き量の推移



	2018年		2019年		2020年		2021年		2022年	
	トン	%	トン	%	トン	%	トン	%	トン	%
1月	744,262	-7.8	561,516	-24.6	530,644	-5.5	655,513	23.5	491,282	-25.1
2月	687,266	-35.7	836,134	21.7	689,214	-17.6	677,829	-1.7	778,379	14.8
3月	962,919	-16.6	900,423	-6.5	792,378	-12.0	957,794	20.9	-	-
4月	979,653	-2.5	866,937	-11.5	813,619	-6.2	852,732	4.8	-	-
5月	996,914	5.7	824,730	-17.3	774,371	-6.1	740,843	-4.3	-	-
6月	1,102,979	6.4	868,082	-21.3	831,514	-4.2	823,377	-1.0	-	-
7月	1,035,913	4.9	785,065	-24.2	883,415	12.5	770,972	-12.7	-	-
8月	958,611	-0.2	762,622	-20.4	879,553	15.3	722,041	-17.9	-	-
9月	868,794	2.8	745,371	-14.2	850,382	14.1	736,992	-13.3	-	-
10月	1,016,537	13.1	856,804	-15.7	1,008,856	17.7	841,320	-16.6	-	-
11月	977,265	10.7	850,575	-13.0	908,158	6.8	806,637	-11.2	-	-
12月	939,074	-0.1	860,242	-8.4	934,823	8.7	832,085	-11.0	-	-
1月-2月	1,431,528	-23.7	1,397,650	-2.4	1,219,858	-12.7	1,333,343	9.3	1,269,661	-4.8
Q1	2,394,447	-21.0	2,298,073	-4.0	2,012,237	-12.4	2,291,137	13.9	-	-
Q2	3,079,546	3.2	2,559,748	-16.9	2,419,504	-5.5	2,416,952	-0.1	-	-
Q3	2,863,318	2.5	2,293,058	-19.9	2,613,350	14.0	2,230,005	-14.7	-	-
Q4	2,932,876	7.7	2,567,621	-12.5	2,851,836	11.1	2,480,042	-13.0	-	-
年合計	11,270,188	-2.3	9,718,500	-13.8	9,896,928	1.8	9,418,136	-4.8	1,269,661	-

日中復航・月別荷動き量の推移



	2018年		2019年		2020年		2021年		2022年	
	トン	%	トン	%	トン	%	トン	%	トン	%
1月	1,900,997	-8.9	2,045,414	7.6	2,022,167	-1.1	1,701,126	-15.9	1,996,606	17.4
2月	1,759,366	35.7	1,448,668	-17.7	761,661	-47.4	1,611,577	111.6	1,420,310	-11.9
3月	1,547,850	-24.5	1,805,505	16.6	1,723,852	-4.5	1,803,326	4.6	-	-
4月	1,753,919	-4.3	1,828,647	4.3	1,963,258	7.4	1,908,944	-2.8	-	-
5月	2,010,863	3.1	1,916,220	-4.7	1,708,088	-10.9	1,741,040	1.9	-	-
6月	1,763,387	-10.2	1,784,972	1.2	1,704,133	-4.5	1,835,513	7.7	-	-
7月	1,802,023	-3.9	1,990,759	10.5	1,672,377	-16.0	1,784,017	6.7	-	-
8月	1,711,030	-6.6	1,636,207	-4.4	1,458,814	-10.8	1,793,055	22.9	-	-
9月	1,672,623	-2.9	1,763,448	5.4	1,579,481	-10.4	1,754,889	11.1	-	-
10月	1,936,104	12.3	1,740,912	-10.1	1,671,483	-4.0	1,691,414	1.2	-	-
11月	1,993,986	0.3	1,808,946	-9.3	1,747,312	-3.4	2,006,696	14.8	-	-
12月	1,786,393	-5.9	1,731,920	-3.0	1,712,814	-1.1	1,856,852	8.4	-	-
1月-2月	3,660,363	8.2	3,494,082	-4.5	2,783,828	-20.3	3,312,703	19.0	3,416,916	3.1
Q1	5,208,213	-4.2	5,299,587	1.8	4,507,680	-14.9	5,116,029	13.5	-	-
Q2	5,528,170	-3.8	5,529,838	0.0	5,375,479	-2.8	5,485,497	2.0	-	-
Q3	5,185,675	-4.5	5,390,414	3.9	4,710,672	-12.6	5,331,961	13.2	-	-
Q4	5,716,483	1.9	5,281,778	-7.6	5,131,610	-2.8	5,554,962	8.2	-	-
年合計	21,638,541	-2.6	21,501,617	-0.6	19,725,441	-8.3	21,488,449	8.9	3,416,916	-