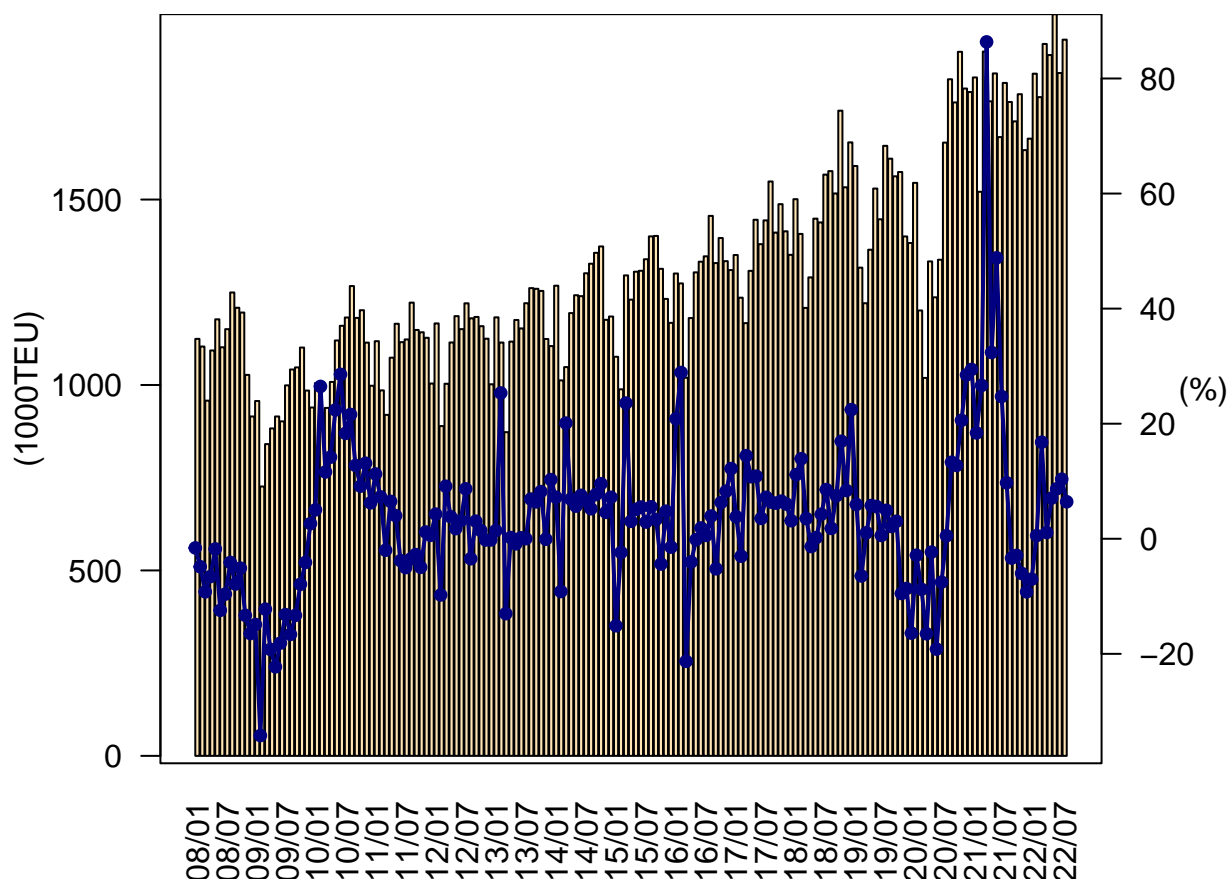
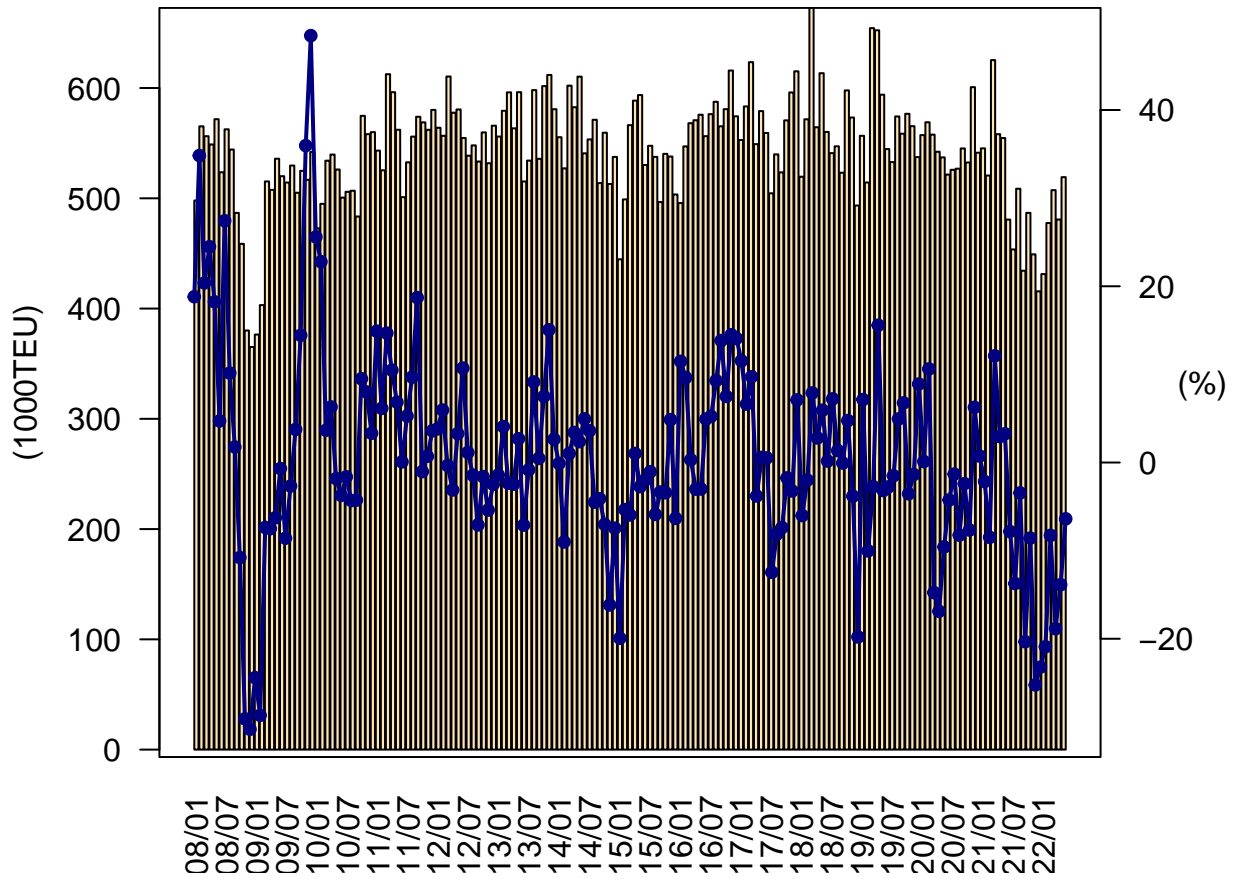


北米往航・月別荷動き量の推移



	2018年		2019年		2020年		2021年		2022年	
	TEU	%	TEU	%	TEU	%	TEU	%	TEU	%
1月	1,500,999	11.2	1,590,480	6.0	1,544,992	-2.9	1,829,223	18.4	1,839,363	0.6
2月	1,407,313	13.9	1,316,415	-6.5	1,200,865	-8.8	1,520,890	26.6	1,776,107	16.8
3月	1,207,889	3.5	1,220,482	1.0	1,019,049	-16.5	1,899,045	86.4	1,919,574	1.1
4月	1,290,189	-1.3	1,364,777	5.8	1,333,177	-2.3	1,764,859	32.4	1,889,609	7.1
5月	1,448,514	0.2	1,529,717	5.6	1,236,385	-19.2	1,840,036	48.8	1,999,822	8.7
6月	1,438,355	4.3	1,446,733	0.6	1,337,666	-7.5	1,668,372	24.7	1,841,178	10.4
7月	1,567,316	8.5	1,644,842	4.9	1,653,457	0.5	1,814,437	9.7	1,931,165	6.4
8月	1,576,666	1.8	1,610,208	2.1	1,824,331	13.3	1,763,122	-3.4	-	-
9月	1,516,469	7.5	1,562,628	3.0	1,761,781	12.7	1,710,809	-2.9	-	-
10月	1,739,640	16.9	1,574,244	-9.5	1,898,334	20.6	1,784,058	-6.0	-	-
11月	1,533,091	8.4	1,400,494	-8.6	1,799,282	28.5	1,633,298	-9.2	-	-
12月	1,654,115	22.4	1,382,905	-16.4	1,789,849	29.4	1,664,205	-7.0	-	-
1月-7月	9,860,576	5.7	10,113,446	2.6	9,325,590	-7.8	12,336,862	32.3	13,196,818	7.0
Q1	4,116,201	9.7	4,127,377	0.3	3,764,906	-8.8	5,249,157	39.4	5,535,044	5.4
Q2	4,177,058	1.1	4,341,227	3.9	3,907,227	-10.0	5,273,267	35.0	5,730,609	8.7
Q3	4,660,451	5.8	4,817,678	3.4	5,239,569	8.8	5,288,368	0.9	-	-
Q4	4,926,846	15.8	4,357,643	-11.6	5,487,465	25.9	5,081,561	-7.4	-	-
年合計	17,880,556	8.1	17,643,925	-1.3	18,399,168	4.3	20,892,354	13.6	13,196,818	-

北米復航・月別荷動き量の推移



	2018年		2019年		2020年		2021年		2022年	
	TEU	%	TEU	%	TEU	%	TEU	%	TEU	%
1月	519,591	-6.0	556,689	7.1	557,315	0.1	545,276	-2.2	431,283	-20.9
2月	571,673	-2.0	514,343	-10.0	568,959	10.6	520,645	-8.5	477,594	-8.3
3月	672,668	7.9	654,315	-2.7	557,769	-14.8	625,309	12.1	507,385	-18.9
4月	564,444	2.8	652,364	15.6	542,224	-16.9	558,165	2.9	480,783	-13.9
5月	613,462	5.9	593,957	-3.2	537,102	-9.6	554,625	3.3	519,184	-6.4
6月	560,174	0.2	544,662	-2.8	521,520	-4.2	480,673	-7.8	-	-
7月	540,976	7.2	532,841	-1.5	525,826	-1.3	453,622	-13.7	-	-
8月	547,145	1.4	574,210	4.9	526,868	-8.2	508,686	-3.5	-	-
9月	523,212	-0.1	558,600	6.8	545,214	-2.4	434,335	-20.3	-	-
10月	597,854	4.8	576,649	-3.5	532,470	-7.7	486,804	-8.6	-	-
11月	573,258	-3.8	565,419	-1.4	600,813	6.3	449,169	-25.2	-	-
12月	493,421	-19.8	537,379	8.9	541,350	0.7	415,645	-23.2	-	-
1月-5月	2,941,838	1.9	2,971,668	1.0	2,763,369	-7.0	2,804,020	1.5	2,416,229	-13.8
Q1	1,763,932	0.2	1,725,347	-2.2	1,684,043	-2.4	1,691,230	0.4	1,416,262	-16.3
Q2	1,738,080	3.0	1,790,983	3.0	1,600,845	-10.6	1,593,462	-0.5	-	-
Q3	1,611,333	2.8	1,665,650	3.4	1,597,908	-4.1	1,396,643	-12.6	-	-
Q4	1,664,534	-6.6	1,679,447	0.9	1,674,633	-0.3	1,351,618	-19.3	-	-
年合計	6,777,879	-0.3	6,861,427	1.2	6,557,430	-4.4	6,032,953	-8.0	1,416,262	-