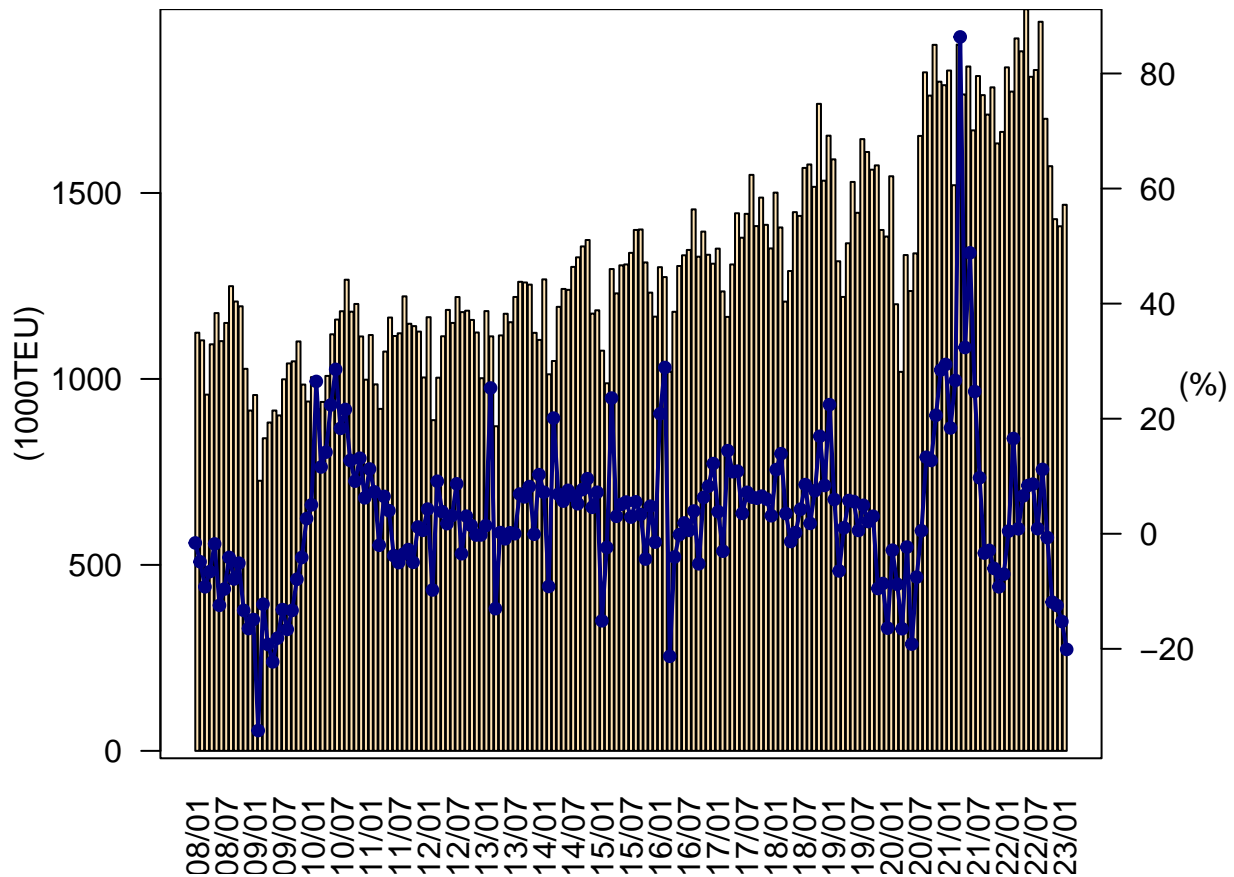
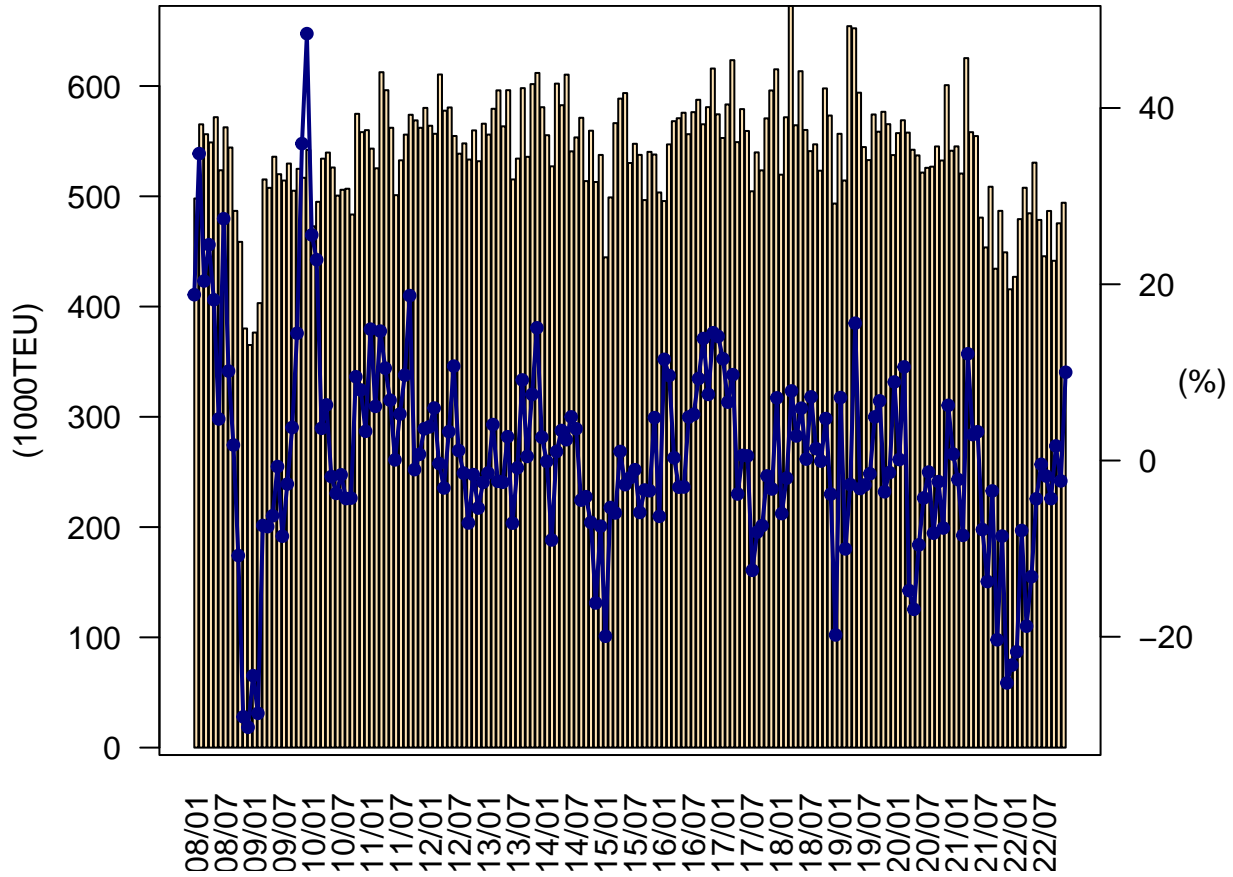


北米往航・月別荷動き量の推移



	2019年		2020年		2021年		2022年		2023年	
	TEU	%	TEU	%	TEU	%	TEU	%	TEU	%
1月	1,590,480	6.0	1,544,992	-2.9	1,829,223	18.4	1,837,748	0.5	1,468,276	-20.1
2月	1,316,415	-6.5	1,200,865	-8.8	1,520,890	26.6	1,772,646	16.6	-	-
3月	1,220,482	1.0	1,019,049	-16.5	1,899,045	86.4	1,915,588	0.9	-	-
4月	1,364,777	5.8	1,333,177	-2.3	1,764,859	32.4	1,880,931	6.6	-	-
5月	1,529,717	5.6	1,236,385	-19.2	1,840,036	48.8	1,994,208	8.4	-	-
6月	1,446,733	0.6	1,337,666	-7.5	1,668,372	24.7	1,812,306	8.6	-	-
7月	1,644,842	4.9	1,653,457	0.5	1,814,437	9.7	1,830,636	0.9	-	-
8月	1,610,208	2.1	1,824,331	13.3	1,763,122	-3.4	1,960,353	11.2	-	-
9月	1,562,628	3.0	1,761,781	12.7	1,710,809	-2.9	1,699,506	-0.7	-	-
10月	1,574,244	-9.5	1,898,334	20.6	1,784,058	-6.0	1,572,063	-11.9	-	-
11月	1,400,494	-8.6	1,799,282	28.5	1,633,298	-9.2	1,429,650	-12.5	-	-
12月	1,382,905	-16.4	1,789,849	29.4	1,664,205	-7.0	1,410,464	-15.2	-	-
1月-1月	1,590,480	6.0	1,544,992	-2.9	1,829,223	18.4	1,837,748	0.5	1,468,276	-20.1
Q1	4,127,377	0.3	3,764,906	-8.8	5,249,157	39.4	5,525,983	5.3	-	-
Q2	4,341,227	3.9	3,907,227	-10.0	5,273,267	35.0	5,687,445	7.9	-	-
Q3	4,817,678	3.4	5,239,569	8.8	5,288,368	0.9	5,490,495	3.8	-	-
Q4	4,357,643	-11.6	5,487,465	25.9	5,081,561	-7.4	4,412,178	-13.2	-	-
年合計	17,643,925	-1.3	18,399,168	4.3	20,892,354	13.6	21,116,101	1.1	1,468,276	-

北米復航・月別荷動き量の推移



	2018年		2019年		2020年		2021年		2022年	
	TEU	%	TEU	%	TEU	%	TEU	%	TEU	%
1月	519,591	-6.0	556,689	7.1	557,315	0.1	545,276	-2.2	426,952	-21.7
2月	571,673	-2.0	514,343	-10.0	568,959	10.6	520,645	-8.5	479,303	-7.9
3月	672,668	7.9	654,315	-2.7	557,769	-14.8	625,309	12.1	507,760	-18.8
4月	564,444	2.8	652,364	15.6	542,224	-16.9	558,165	2.9	484,592	-13.2
5月	613,462	5.9	593,957	-3.2	537,102	-9.6	554,625	3.3	530,527	-4.3
6月	560,174	0.2	544,662	-2.8	521,520	-4.2	480,673	-7.8	478,581	-0.4
7月	540,976	7.2	532,841	-1.5	525,826	-1.3	453,622	-13.7	445,634	-1.8
8月	547,145	1.4	574,210	4.9	526,868	-8.2	508,686	-3.5	486,696	-4.3
9月	523,212	-0.1	558,600	6.8	545,214	-2.4	434,335	-20.3	441,520	1.7
10月	597,854	4.8	576,649	-3.5	532,470	-7.7	486,804	-8.6	475,525	-2.3
11月	573,258	-3.8	565,419	-1.4	600,813	6.3	449,169	-25.2	494,150	10.0
12月	493,421	-19.8	537,379	8.9	541,350	0.7	415,645	-23.2	-	-
1月-11月	6,284,457	1.7	6,324,048	0.6	6,016,080	-4.9	5,617,309	-6.6	5,251,240	-6.5
Q1	1,763,932	0.2	1,725,347	-2.2	1,684,043	-2.4	1,691,230	0.4	1,414,015	-16.4
Q2	1,738,080	3.0	1,790,983	3.0	1,600,845	-10.6	1,593,462	-0.5	1,493,700	-6.3
Q3	1,611,333	2.8	1,665,650	3.4	1,597,908	-4.1	1,396,643	-12.6	1,373,850	-1.6
Q4	1,664,534	-6.6	1,679,447	0.9	1,674,633	-0.3	1,351,618	-19.3	-	-
年合計	6,777,879	-0.3	6,861,427	1.2	6,557,430	-4.4	6,032,953	-8.0	5,251,240	-