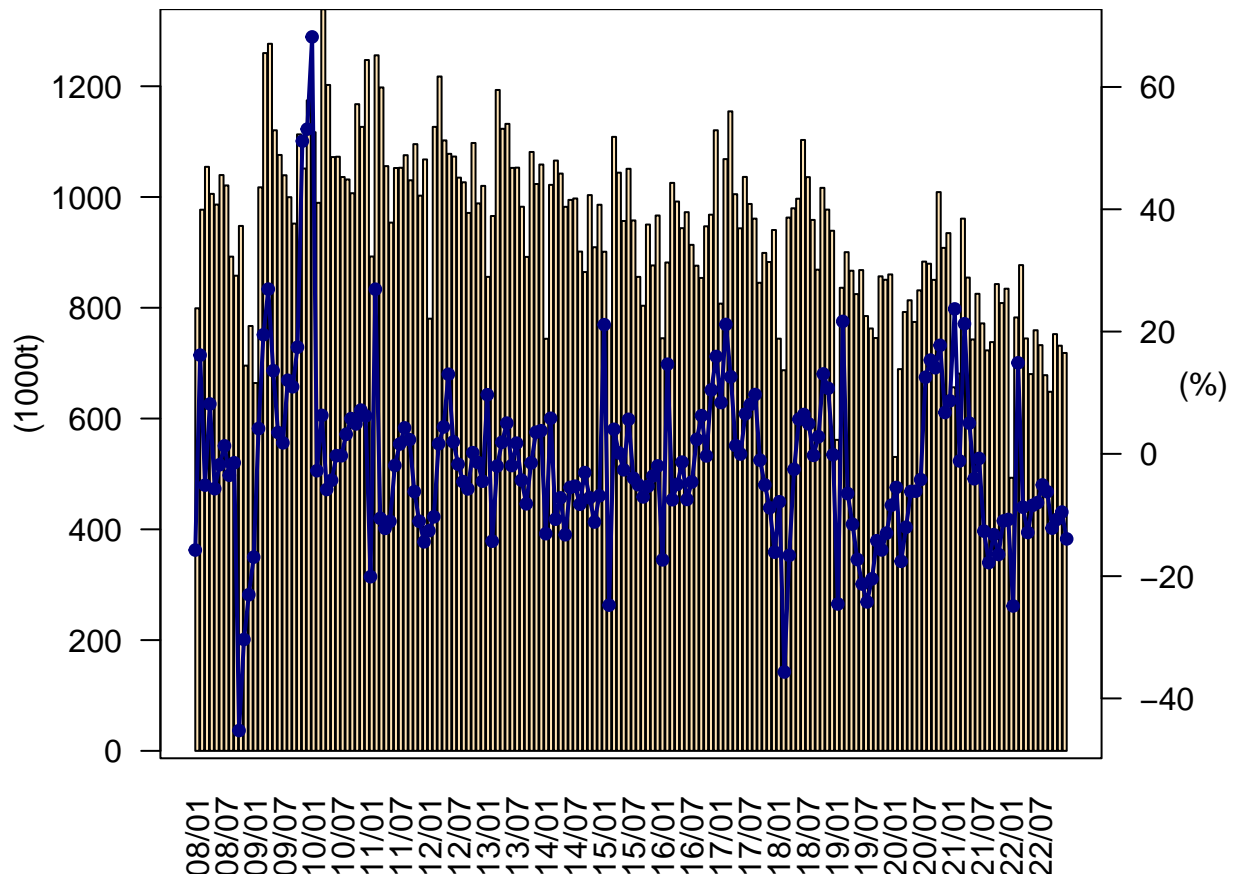
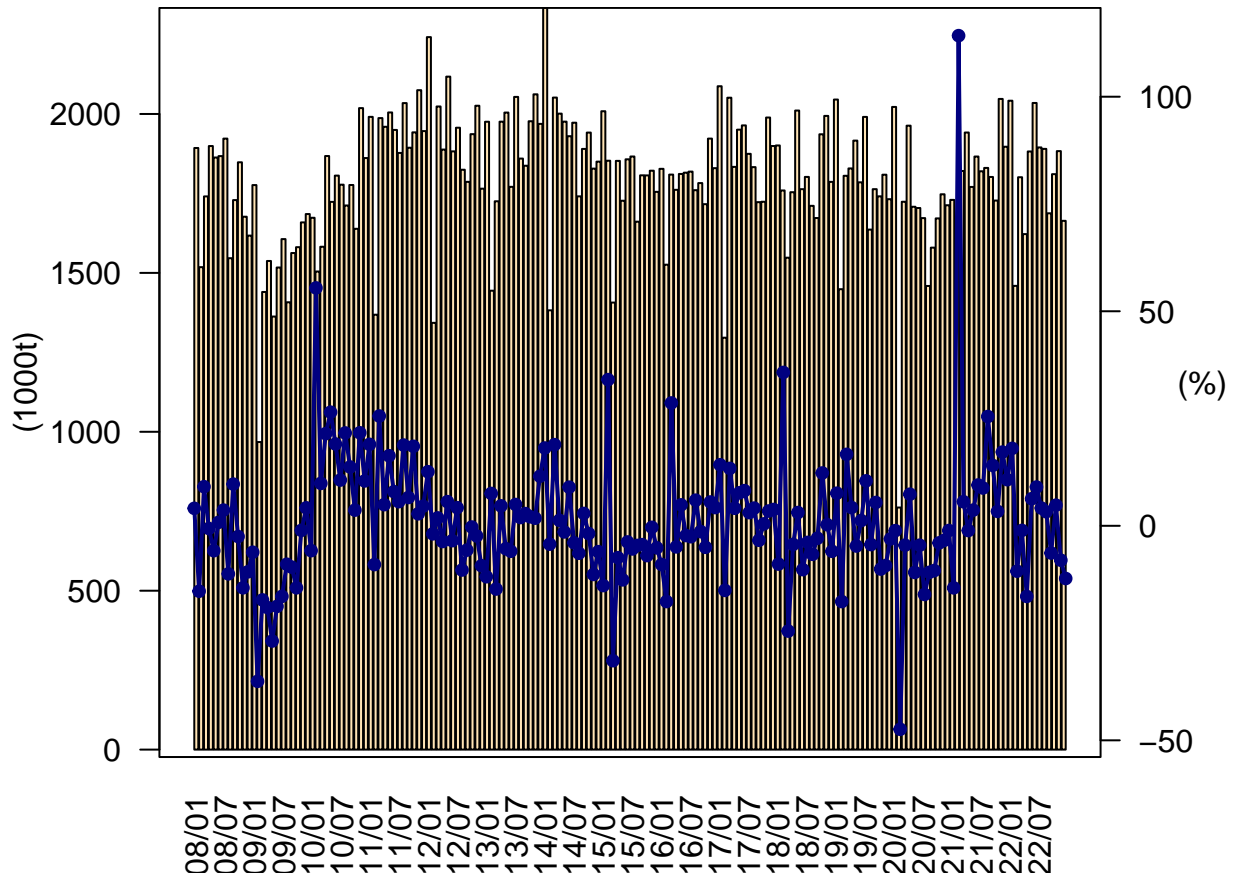


日中往航・月別荷動き量の推移



	2018年		2019年		2020年		2021年		2022年	
	トン	%	トン	%	トン	%	トン	%	トン	%
1月	744,262	-7.8	561,516	-24.6	530,644	-5.5	656,416	23.7	493,099	-24.9
2月	687,266	-35.7	836,134	21.7	689,214	-17.6	681,210	-1.2	782,598	14.9
3月	962,919	-16.6	900,423	-6.5	792,378	-12.0	960,933	21.3	877,107	-8.7
4月	979,653	-2.5	866,937	-11.5	813,619	-6.2	854,547	5.0	744,644	-12.9
5月	996,914	5.7	824,730	-17.3	774,371	-6.1	742,835	-4.1	680,336	-8.4
6月	1,102,979	6.4	868,082	-21.3	831,514	-4.2	825,270	-0.8	759,447	-8.0
7月	1,035,913	4.9	785,065	-24.2	883,415	12.5	771,820	-12.6	732,588	-5.1
8月	958,611	-0.2	762,622	-20.4	879,553	15.3	723,115	-17.8	678,349	-6.2
9月	868,794	2.8	745,371	-14.2	850,382	14.1	738,029	-13.2	648,334	-12.2
10月	1,016,537	13.1	856,804	-15.7	1,008,856	17.7	842,832	-16.5	752,498	-10.7
11月	977,265	10.7	850,575	-13.0	908,158	6.8	808,532	-11.0	731,594	-9.5
12月	939,074	-0.1	860,242	-8.4	934,823	8.7	834,481	-10.7	718,402	-13.9
1月-12月	11,270,188	-2.3	9,718,500	-13.8	9,896,928	1.8	9,440,020	-4.6	8,598,997	-8.9
Q1	2,394,447	-21.0	2,298,073	-4.0	2,012,237	-12.4	2,298,559	14.2	2,152,805	-6.3
Q2	3,079,546	3.2	2,559,748	-16.9	2,419,504	-5.5	2,422,652	0.1	2,184,427	-9.8
Q3	2,863,318	2.5	2,293,058	-19.9	2,613,350	14.0	2,232,964	-14.6	2,059,271	-7.8
Q4	2,932,876	7.7	2,567,621	-12.5	2,851,836	11.1	2,485,845	-12.8	2,202,494	-11.4
年合計	11,270,188	-2.3	9,718,500	-13.8	9,896,928	1.8	9,440,020	-4.6	8,598,997	-8.9

日中復航・月別荷動き量の推移



	2018年		2019年		2020年		2021年		2022年	
	トン	%	トン	%	トン	%	トン	%	トン	%
1月	1,900,997	-8.9	2,045,414	7.6	2,022,167	-1.1	1,729,698	-14.5	2,041,764	18.0
2月	1,759,366	35.7	1,448,668	-17.7	761,661	-47.4	1,631,723	114.2	1,459,130	-10.6
3月	1,547,850	-24.5	1,805,505	16.6	1,723,852	-4.5	1,820,620	5.6	1,800,946	-1.1
4月	1,753,919	-4.3	1,828,647	4.3	1,963,258	7.4	1,941,650	-1.1	1,622,035	-16.5
5月	2,010,863	3.1	1,916,220	-4.7	1,708,088	-10.9	1,770,447	3.7	1,882,070	6.3
6月	1,763,387	-10.2	1,784,972	1.2	1,704,133	-4.5	1,866,123	9.5	2,034,691	9.0
7月	1,802,023	-3.9	1,990,759	10.5	1,672,377	-16.0	1,819,685	8.8	1,894,712	4.1
8月	1,711,030	-6.6	1,636,207	-4.4	1,458,814	-10.8	1,830,278	25.5	1,890,198	3.3
9月	1,672,623	-2.9	1,763,448	5.4	1,579,481	-10.4	1,801,786	14.1	1,687,532	-6.3
10月	1,936,104	12.3	1,740,912	-10.1	1,671,483	-4.0	1,727,627	3.4	1,810,672	4.8
11月	1,993,986	0.3	1,808,946	-9.3	1,747,312	-3.4	2,047,396	17.2	1,883,143	-8.0
12月	1,786,393	-5.9	1,731,920	-3.0	1,712,814	-1.1	1,896,892	10.7	1,663,864	-12.3
1月-12月	21,638,541	-2.6	21,501,617	-0.6	19,725,441	-8.3	21,883,924	10.9	21,670,757	-1.0
Q1	5,208,213	-4.2	5,299,587	1.8	4,507,680	-14.9	5,182,041	15.0	5,301,840	2.3
Q2	5,528,170	-3.8	5,529,838	0.0	5,375,479	-2.8	5,578,220	3.8	5,538,796	-0.7
Q3	5,185,675	-4.5	5,390,414	3.9	4,710,672	-12.6	5,451,749	15.7	5,472,442	0.4
Q4	5,716,483	1.9	5,281,778	-7.6	5,131,610	-2.8	5,671,914	10.5	5,357,680	-5.5
年合計	21,638,541	-2.6	21,501,617	-0.6	19,725,441	-8.3	21,883,924	10.9	21,670,757	-1.0