

主要コンテナ航路の荷動き動向（速報値*）

（公財）日本海事センター・企画研究部

（公財）日本海事センター・企画研究部は、PIERS（Port of Import/Export Reporting Service）の統計データをもとに、「日本・アジア／米国間のコンテナ貨物の荷動き動向」を毎月発表しております。それに加えて、欧州航路、日中航路、アジア域内航路の荷動き動向も発表しております。

主要航路の荷動きのポイント

北米航路	<p>往航（2023年1月）1,468,276TEU（20.1%減）（2022年1月：1,837,748TEU） ・《中国積みが前年同月比 25.4%減、ASEAN 積みと同 11.8%減少》</p> <p>復航（2022年11月）494,150TEU（10.0%増）（2021年11月：449,169TEU）</p> <ul style="list-style-type: none"> ◆ 北米往航（アジアから米国）は、前年比 20.1%減で 5 か月連続のマイナス。 2023年1月の北米往航運賃指数は、前年比 72.0%減の 3,303 ドル/40ft で 8 か月連続のマイナス。 ◆ 北米復航（米国からアジア）は、前年比 10.0%増で 2 か月ぶりのプラス。 2023年1月の北米復航運賃指数は、前年比 20.2%減の 1,457 ドル/40ft で 6 か月連続のマイナス。
欧州航路	<p>往航（2022年12月）1,275,123TEU（15.9%減）（2021年12月：1,516,468TEU） ・《2022年累計は、前年比 9.8%減の 1,539.6 万 TEU》</p> <p>復航（2022年12月）565,582TEU（1.3%減）（2021年12月：573,098TEU） ・《2022年累計は、前年比 13.4%減の 671.1 万 TEU》</p> <ul style="list-style-type: none"> ◆ 欧州往航（アジアから欧州）は、前年比 15.9%減で 11 か月連続のマイナス。 2023年1月の欧州往航運賃指数は、前年比 80.7%減の 2,687 ドル/40ft で 8 か月連続のマイナス。 ◆ 欧州復航（欧州からアジア）は、前年比 1.3%減で 18 か月連続のマイナス。 2023年1月の欧州復航運賃指数は、前年比 52.9%減の 1,152 ドル/40ft で 9 か月連続のマイナス。
日中航路	<p>往航（2022年12月）718,402トン（13.9%減）（2021年12月：834,481トン） ・《2022年累計は、前年比 8.9%減の 859.9 万トン》</p> <p>復航（2022年12月）1,663,864トン（12.3%減）（2021年12月：1,896,892トン） ・《2022年累計は、前年比 1.0%減の 2,167.1 万トン》</p> <ul style="list-style-type: none"> ◆ 日中往航（日本から中国）は、前年比 13.9%減で 10 か月連続のマイナス。 金額ベースでは、前年比 4.5%減の 8,667 億円で 11 か月ぶりのマイナス。 2023年1月の横浜-上海間の運賃は、前年比 13.4%減の 840 ドル/40ft で 13 か月連続のマイナス。 ◆ 日中復航（中国から日本）は、前年比 12.3%減で 2 か月連続のマイナス。 金額ベースでは、前年比 13.2%増の 1 兆 4,711 億円で 8 か月連続のプラス。 2023年1月の上海-横浜間の運賃は、前年比 16.8%減の 1,590 ドル/40ft で 4 か月ぶりのマイナス。
アジア域内航路	<p>（2022年12月）3,796,912TEU（4.5%減）（2021年12月：3,975,556TEU） ・《2022年累計は、前年比 1.2%減の 4,659.3 万 TEU》</p> <ul style="list-style-type: none"> ◆ アジア域内航路は、前年比 4.5%減の 379.7 万 TEU で 5 か月連続のマイナス。 2023年1月のアジア域内運賃指数は、前年比 31.4%減の 1,386 ドル/40ft で 5 か月連続のマイナス。

*速報値ベースでの発表のため、後に修正が加わる場合がある。

*日中航路荷動き量は財務省「貿易統計」をもとにした（公財）日本海事センターによるトンベースでの推計。

*運賃指数は Drewry, *Container Freight Rate Insight* に基づく

【表】主要航路のコンテナ荷動き量と運賃指数（2023年2月22日現在）

		北米航路						欧州航路						
		アジア⇒米国			米国⇒アジア			アジア⇒欧州			欧州⇒アジア			
		荷動き量	伸び率	運賃指数 (Drewry)	荷動き量	伸び率	運賃指数 (Drewry)	荷動き量	伸び率	運賃指数 (Drewry)	荷動き量	伸び率	運賃指数 (Drewry)	
		TEU	%	ドル/40ft	TEU	%	ドル/40ft	TEU	%	ドル/40ft	TEU	%	ドル/40ft	
年別	2018年	17,880,556	8.1	2,268	6,777,879	-0.3	888	16,186,600	2.0	1,917	7,650,506	-3.1	1,239	
	2019年	17,643,925	-1.3	2,172	6,861,427	1.2	948	16,672,452	3.0	1,923	8,173,171	6.8	1,131	
	2020年	18,399,268	4.3	3,155	6,557,430	-4.4	990	15,768,536	-5.4	2,570	8,209,681	0.4	1,692	
	2021年	20,892,354	13.5	9,454	6,032,954	-8.0	1,628	17,068,801	8.2	11,339	7,750,954	-5.6	2,338	
	2022年	21,116,099	1.1	8,512			1,721	15,395,633	-9.8	9,199	6,710,500	-13.4	2,050	
四半期別	2020年	1-3月	4,127,377	0.3	2,332	1,725,347	-2.2	958	3,985,242	4.3	2,075	1,911,083	3.5	1,147
		4-6月	4,341,227	3.9	2,154	1,900,636	9.4	965	4,338,783	5.9	1,871	2,078,817	8.6	1,087
		7-9月	4,817,678	3.4	2,193	1,665,650	3.4	949	4,296,665	0.8	1,876	2,073,389	11.0	1,094
		10-12月	4,357,643	-11.6	2,007	1,679,447	0.9	920	4,051,762	1.0	1,871	2,109,882	4.4	1,195
	2021年	1-3月	3,765,006	-8.8	2,112	1,684,043	-2.4	957	3,509,307	-11.9	2,245	1,894,252	-0.9	1,433
		4-6月	3,907,228	-10.0	2,375	1,600,846	-15.8	992	3,681,162	-15.2	1,987	1,988,853	-4.3	1,704
		7-9月	5,239,569	8.8	3,639	1,597,908	-4.1	972	4,385,073	2.1	2,185	2,127,157	2.6	1,775
		10-12月	5,487,465	25.9	4,493	1,674,633	-0.3	1,038	4,192,994	3.5	3,864	2,199,419	4.2	1,858
	2022年	1-3月	5,249,158	39.4	5,312	1,691,230	0.4	1,189	4,048,228	15.4	8,454	1,992,561	5.2	2,191
		4-6月	5,273,267	35.0	7,545	1,593,463	-0.5	1,711	4,337,015	17.8	9,601	2,041,427	2.6	2,356
		7-9月	5,288,368	0.9	13,360	1,396,643	-12.6	1,809	4,248,586	-3.1	13,636	1,904,052	-10.5	2,418
		10-12月	5,081,561	-7.4	11,599	1,351,618	-19.3	1,802	4,434,972	5.8	13,667	1,812,914	-17.6	2,387
2023年	1-3月	5,525,982	5.3	11,687	1,414,015	-16.4	1,821	4,017,639	-0.8	13,332	1,731,665	-13.1	2,393	
	4-6月	5,687,445	7.9	10,446	1,493,700	-6.3	1,816	3,979,992	-8.2	10,835	1,679,993	-17.7	2,299	
	7-9月	5,490,495	3.8	7,953	1,373,850	-1.6	1,758	3,548,388	-16.5	8,718	1,625,527	-14.6	2,200	
	10-12月	4,412,177	-13.2	3,963			1,490	3,542,444	-20.1	3,912	1,673,315	-7.7	1,309	
月別	2021年	1月	1,829,223	18.4	5,438	545,276	-2.2	1,184	1,487,451	-4.0	8,961	615,698	-2.2	2,246
		2月	1,520,890	26.6	5,480	520,645	-8.5	1,252	1,159,728	71.5	8,612	640,919	0.8	2,120
		3月	1,899,045	86.4	5,017	625,309	12.1	1,130	1,401,049	9.2	7,788	735,944	17.1	2,208
		4月	1,764,859	32.4	5,626	558,165	2.9	1,685	1,422,095	24.4	8,090	675,731	4.6	2,309
		5月	1,840,036	48.8	7,034	554,625	3.3	1,657	1,442,062	20.0	9,337	705,415	1.2	2,357
		6月	1,668,372	24.7	9,976	480,673	-7.8	1,790	1,472,858	10.3	11,375	660,281	2.2	2,403
		7月	1,814,437	9.7	12,444	453,622	-13.7	1,791	1,436,079	-0.8	13,087	669,036	-9.1	2,445
		8月	1,763,122	-3.4	13,900	508,686	-3.5	1,836	1,436,834	-2.8	13,631	608,124	-10.5	2,465
		9月	1,710,809	-2.9	13,735	434,335	-20.3	1,800	1,375,673	-5.7	14,191	626,892	-12.0	2,344
		10月	1,784,058	-6.0	12,190	486,804	-8.6	1,811	1,491,050	8.9	14,109	634,987	-16.8	2,384
		11月	1,633,298	-9.2	10,820	449,169	-25.2	1,776	1,427,454	4.6	13,494	604,829	-19.3	2,383
		12月	1,664,205	-7.0	11,787	415,645	-23.2	1,819	1,516,468	3.9	13,397	573,098	-16.5	2,395
	2022年	1月	1,837,748	0.5	11,808	426,952	-21.7	1,826	1,549,689	4.2	13,951	561,182	-8.9	2,446
		2月	1,772,646	16.6	12,123	479,303	-7.9	1,821	1,133,779	-2.2	13,719	533,780	-16.7	2,381
		3月	1,915,588	0.9	11,129	507,760	-18.8	1,817	1,334,171	-4.8	12,325	636,703	-13.5	2,352
		4月	1,880,931	6.6	10,971	484,592	-13.2	1,845	1,294,556	-9.0	11,486	576,596	-14.7	2,329
		5月	1,994,208	8.4	10,512	530,527	-4.3	1,820	1,352,986	-6.2	10,523	577,973	-18.1	2,285
		6月	1,812,306	8.6	9,855	478,581	-0.4	1,784	1,332,450	-9.5	10,495	525,424	-20.4	2,284
		7月	1,830,636	0.9	9,280	445,634	-1.8	1,821	1,414,168	-1.5	9,821	544,439	-18.6	2,229
		8月	1,960,353	11.2	8,150	486,696	-4.3	1,773	1,336,963	-7.0	8,992	542,311	-10.8	2,227
		9月	1,699,506	-0.7	6,430	441,520	1.7	1,679	1,098,483	-20.1	7,341	538,777	-14.1	2,143
		10月	1,572,063	-11.9	4,415	475,525	-2.3	1,485	1,106,998	-25.8	5,107	568,052	-10.5	1,428
		11月	1,429,650	-12.5	4,019	494,150	10.0	1,503	1,166,267	-18.3	3,713	539,681	-10.8	1,275
		12月	1,410,464	-15.2	3,454			1,483	1,275,123	-15.9	2,916	565,582	-1.3	1,223
2023年	1月	1,468,276	-20.1	3,303			1,457			2,687			1,152	
	2月													
	3月													
	4月													
	5月													
	6月													
	7月													
	8月													
	9月													
	10月													
	11月													
	12月													

年別	日中航路(トンベース)									(参考) BDI 指数	(参考) 円ドルレート 円/ドル		
	日本⇒中国			中国⇒日本			アジア域内航路						
	荷動き量	伸び率	運賃指数 (Drewry)	荷動き量	伸び率	運賃指数 (Drewry)	CTS 荷動き量	伸び率	運賃指数 (Drewry)				
	トン	%	ドル/40ft	トン	%	ドル/40ft	TEU	%	ドル/40ft				
年別	2018年	11,270,188	-2.3	650	21,638,541	-2.6	1,003	42,403,137	3.9	751	1,346	110.4	
	2019年	9,718,500	-13.8	792	21,501,617	-0.6	1,021	43,437,777	2.4	823	1,338	109.0	
	2020年	9,896,928	1.8	778	19,725,440	-8.3	1,100	43,210,044	-0.5	918	1,057	106.8	
	2021年	9,440,020	-4.6	992	21,883,925	10.9	1,628	47,146,056	9.1	1,566	2,932	109.8	
	2022年	8,598,996	-8.9	826	21,670,757	-1.0	1,868	46,593,094	-1.2	1,694	1,931	131.5	
四半期別	2020年	1-3月	2,298,073	-4.0	787	5,299,587	1.8	1,027	9,999,031	2.0	822	791	110.2
		4-6月	2,559,748	-16.9	797	5,529,838	0.0	1,040	11,139,104	0.6	829	991	109.9
		7-9月	2,293,058	-19.9	783	5,390,414	3.9	1,003	10,826,126	3.3	804	2,028	107.3
		10-12月	2,567,621	-12.5	800	5,281,778	-7.6	1,013	11,473,516	3.9	839	1,542	108.7
	2021年	1-3月	2,012,237	-12.4	840	4,507,680	-14.9	1,047	9,269,993	-7.3	893	588	109.0
		4-6月	2,419,504	-5.5	807	5,375,479	-2.8	1,057	11,021,930	-1.1	864	768	107.5
		7-9月	2,613,350	14.0	703	4,710,672	-12.6	990	11,122,288	2.7	808	1,520	106.1
		10-12月	2,851,837	11.1	763	5,131,609	-2.8	1,307	11,795,833	2.8	1,105	1,352	104.5
	2022年	1-3月	2,298,559	14.2	1,227	5,182,041	15.0	1,587	10,506,449	13.3	1,514	1,725	106.0
		4-6月	2,422,652	0.1	897	5,578,220	3.8	1,473	12,396,616	12.5	1,425	2,793	109.4
		7-9月	2,232,964	-14.6	920	5,451,749	15.7	1,837	11,847,683	6.5	1,594	3,732	110.1
		10-12月	2,485,845	-12.8	923	5,671,915	10.5	1,613	12,395,308	5.1	1,730	3,478	113.6
月別	2021年	1月	2,152,804	-6.3	847	5,301,840	2.3	1,853	10,680,579	1.7	1,902	2,022	116.2
		2月	2,184,427	-9.8	837	5,538,796	-0.7	2,107	12,551,618	1.3	1,827	2,520	129.7
		3月	2,059,271	-7.8	793	5,472,442	0.4	1,790	11,631,137	-1.8	1,614	1,659	138.4
		4月	2,202,494	-11.4	827	5,357,679	-5.5	1,720	11,729,760	-5.4	1,433	1,522	141.5
		5月	656,416	23.7	1,420	1,729,698	-14.5	1,610	3,603,001	8.8	1,517	1,658	103.8
		6月	681,210	-1.2	1,300	1,631,723	114.2	1,590	2,965,858	21.0	1,512	1,500	105.4
		7月	960,933	21.3	960	1,820,620	5.6	1,560	3,937,590	12.2	1,513	2,018	108.7
		8月	854,547	5.0	900	1,941,650	-1.1	1,390	3,844,982	14.1	1,368	2,475	109.0
		9月	742,835	-4.1	900	1,770,447	3.7	1,410	4,481,550	14.2	1,424	2,986	109.1
		10月	825,270	-0.8	890	1,866,123	9.5	1,620	4,070,084	9.2	1,484	2,917	110.1
		11月	771,820	-12.6	900	1,819,685	8.8	1,680	3,938,124	4.1	1,492	3,188	110.2
		12月	723,115	-17.8	920	1,830,278	25.5	2,080	4,248,573	10.2	1,614	3,720	109.9
月別	2022年	1月	738,029	-13.2	940	1,801,786	14.1	1,750	3,660,986	5.1	1,677	4,288	110.2
		2月	842,832	-16.5	920	1,727,627	3.4	1,600	4,176,880	4.7	1,590	4,820	113.1
		3月	808,532	-11.0	920	2,047,396	17.2	1,530	4,242,872	5.6	1,615	2,780	114.0
		4月	834,481	-10.7	930	1,896,892	10.7	1,710	3,975,556	4.9	1,985	2,832	113.8
		5月	493,099	-24.9	970	2,041,764	18.0	1,910	3,820,832	6.0	2,019	1,761	114.8
		6月	782,598	14.9	790	1,459,130	-10.6	1,810	3,010,730	1.5	1,868	1,835	115.3
		7月	877,107	-8.7	780	1,800,946	-1.1	1,840	3,849,017	-2.2	1,819	2,469	118.6
		8月	744,644	-12.9	790	1,622,035	-16.5	2,180	3,758,565	-2.2	1,854	2,227	126.4
		9月	680,336	-8.4	870	1,882,070	6.3	2,100	4,501,590	0.4	1,803	2,943	128.8
		10月	759,447	-8.0	850	2,034,691	9.0	2,040	4,291,463	5.4	1,823	2,389	134.0
		11月	732,588	-5.1	810	1,894,712	4.1	1,930	3,963,463	0.6	1,742	2,077	136.7
		12月	678,349	-6.2	790	1,890,198	3.3	1,840	4,081,492	-3.9	1,654	1,412	135.3
月別	2023年	1月	648,334	-12.2	780	1,687,532	-6.3	1,600	3,586,182	-2.0	1,446	1,487	143.3
		2月	752,498	-10.7	780	1,810,672	4.8	1,680	3,897,525	-6.7	1,420	1,814	147.1
		3月	731,594	-9.5	850	1,883,143	-8.0	1,720	4,035,323	-4.9	1,440	1,299	142.4
		4月	718,402	-13.9	850	1,663,864	-12.3	1,760	3,796,912	-4.5	1,438	1,453	134.9
		5月			840			1,590			1,386	909	130.4
		6月											
		7月											
		8月											
		9月											
		10月											
		11月											
		12月											

図-1 北米航路におけるコンテナ輸送量の推移（単位：TEU）

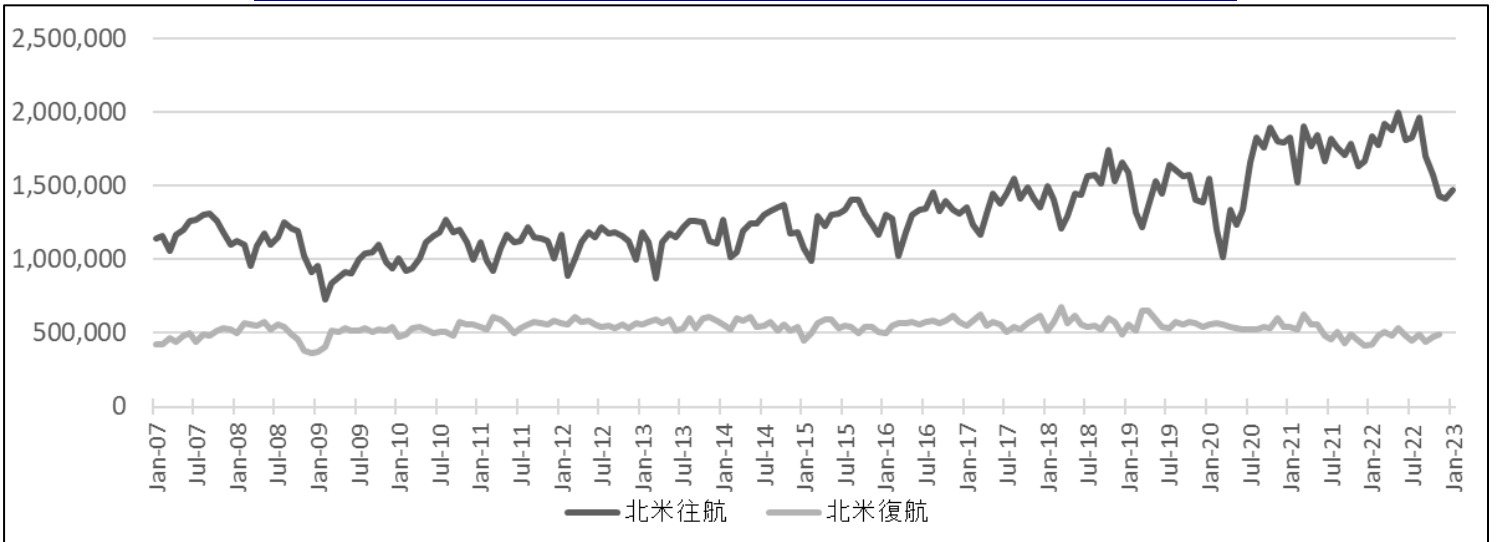


図-2 欧州航路におけるコンテナ輸送量の推移（単位：TEU）

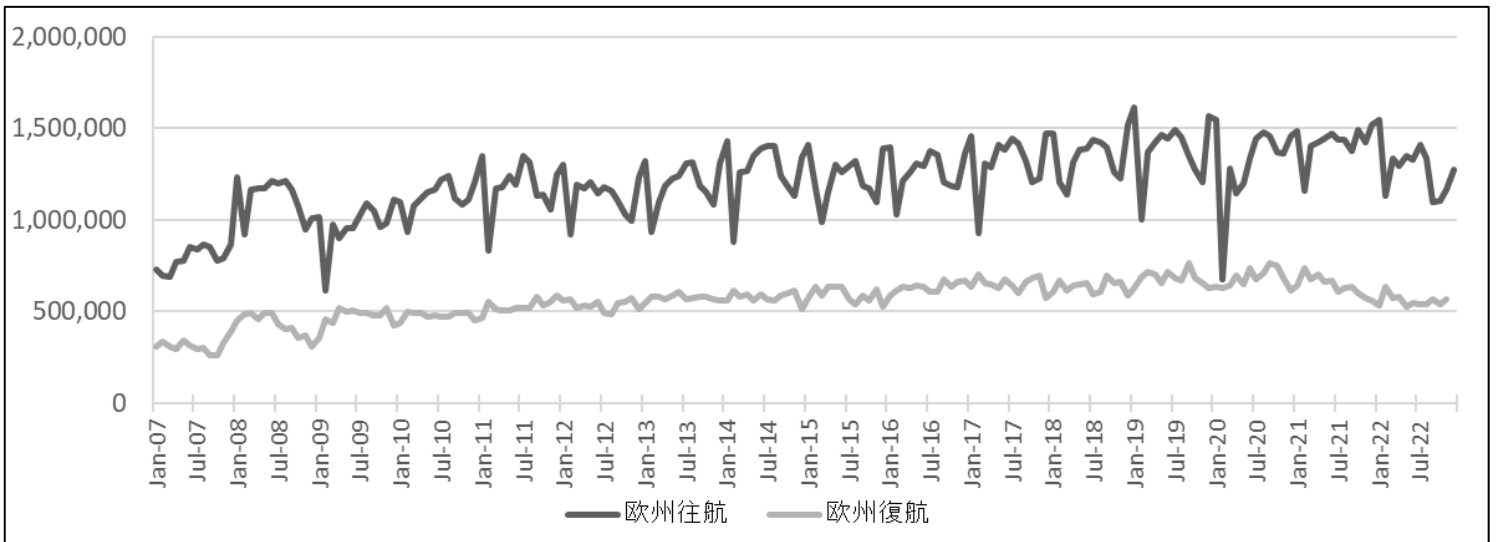


図-3 日中航路におけるコンテナ輸送量の推移（単位：トン）

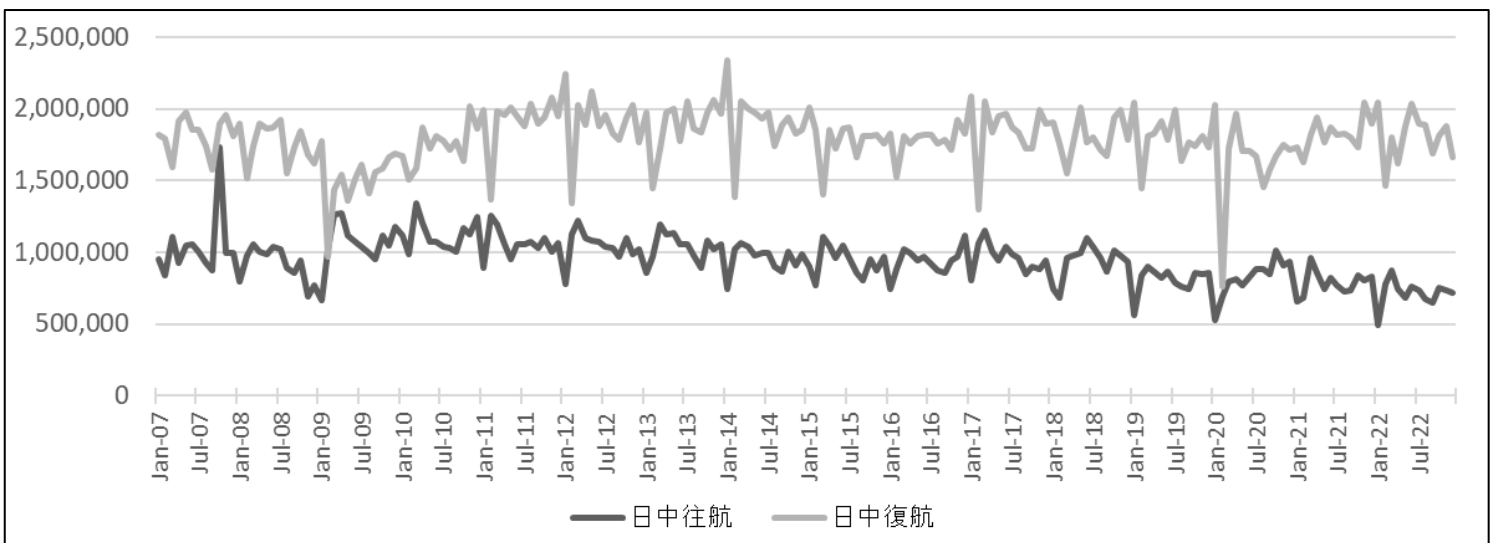


図-4 アジア域内航路におけるコンテナ輸送量の推移 (単位: TEU)

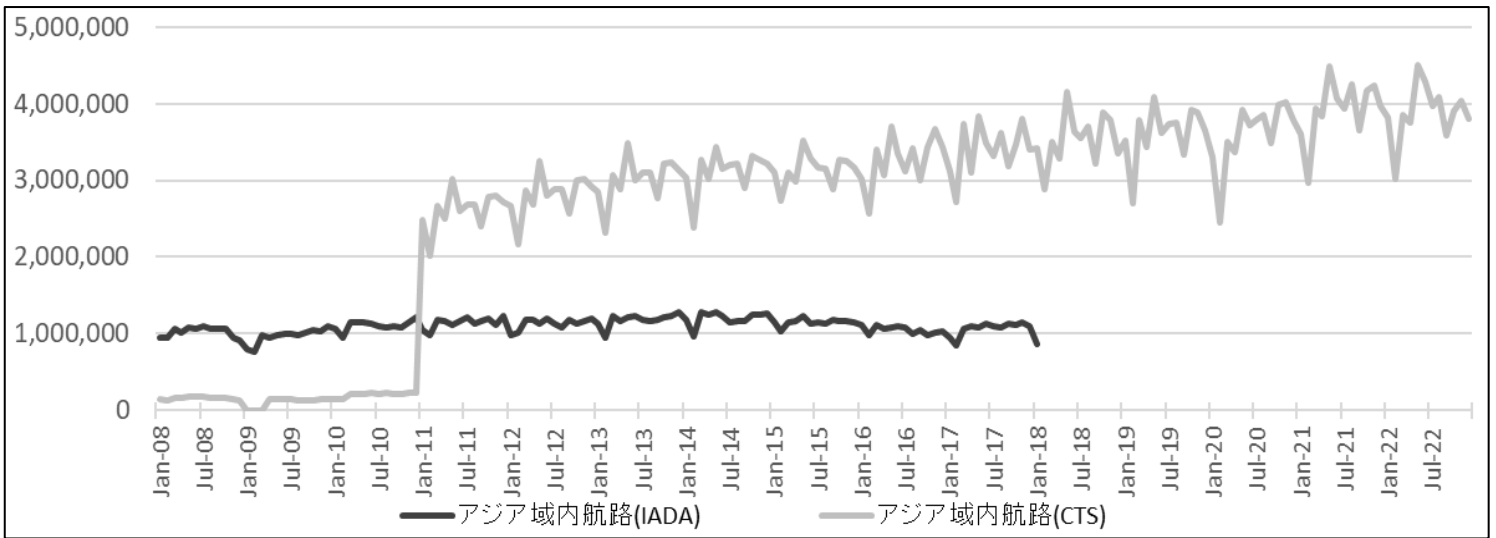


図-5 北米航路における運賃指数の推移 (単位: 指数 (CCFI)、US\$/40ft (Drewry))

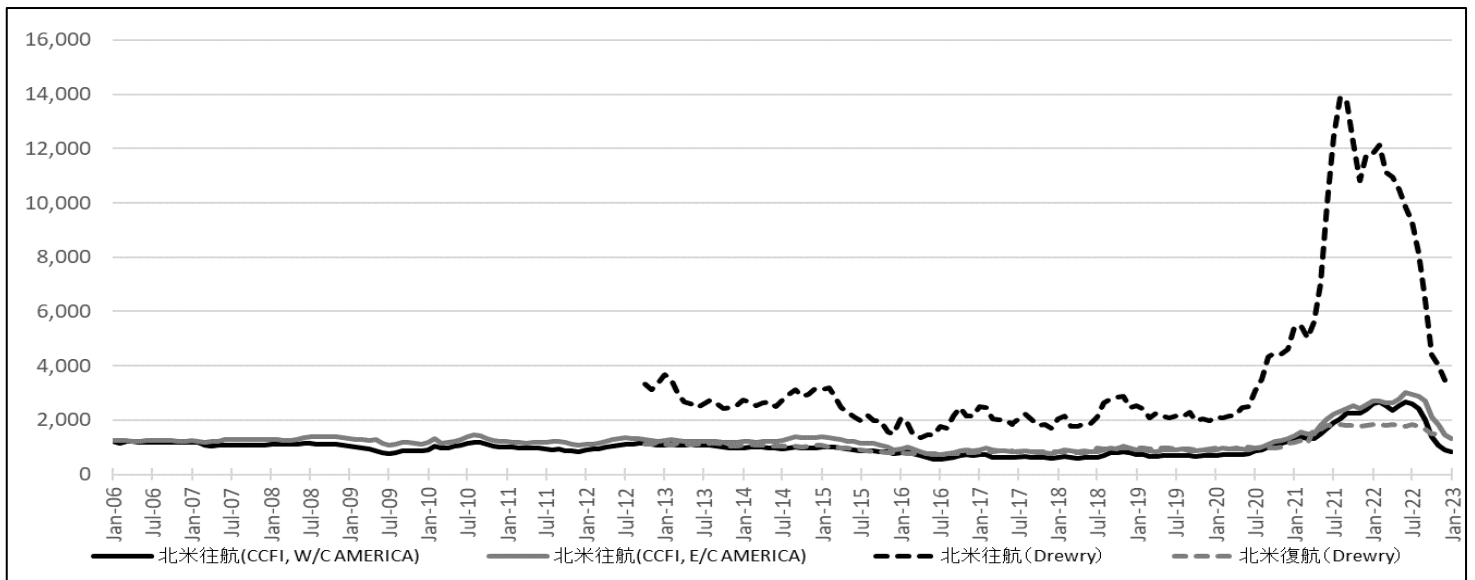
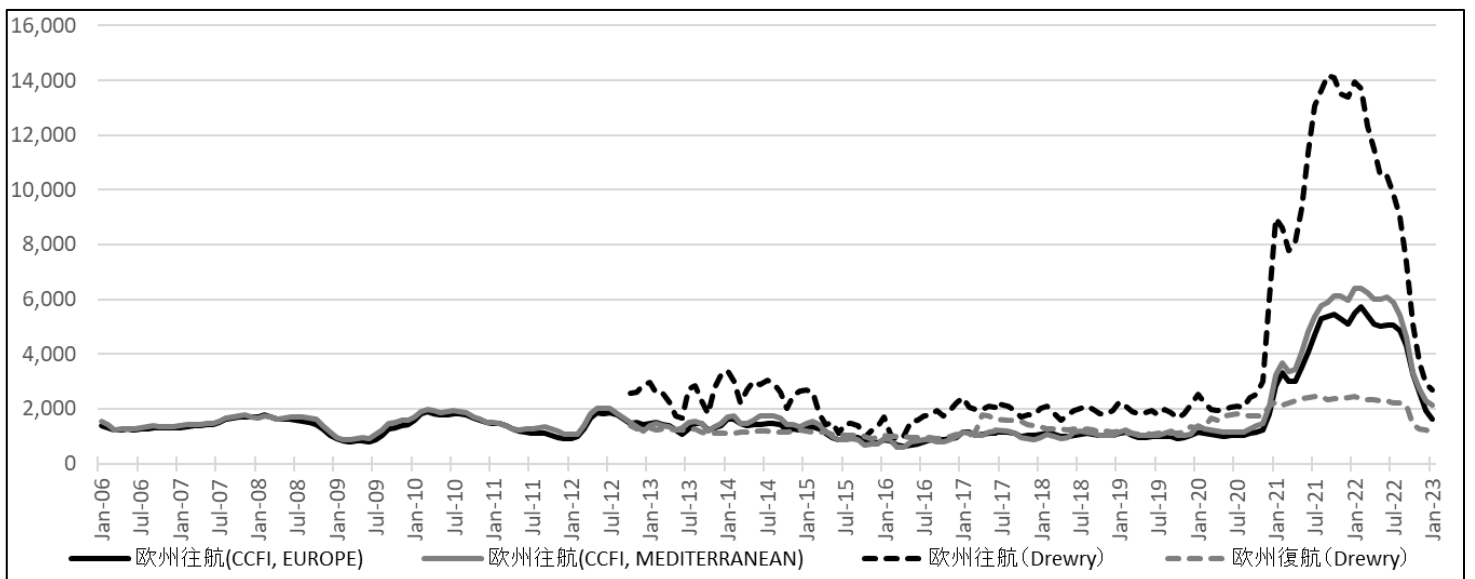
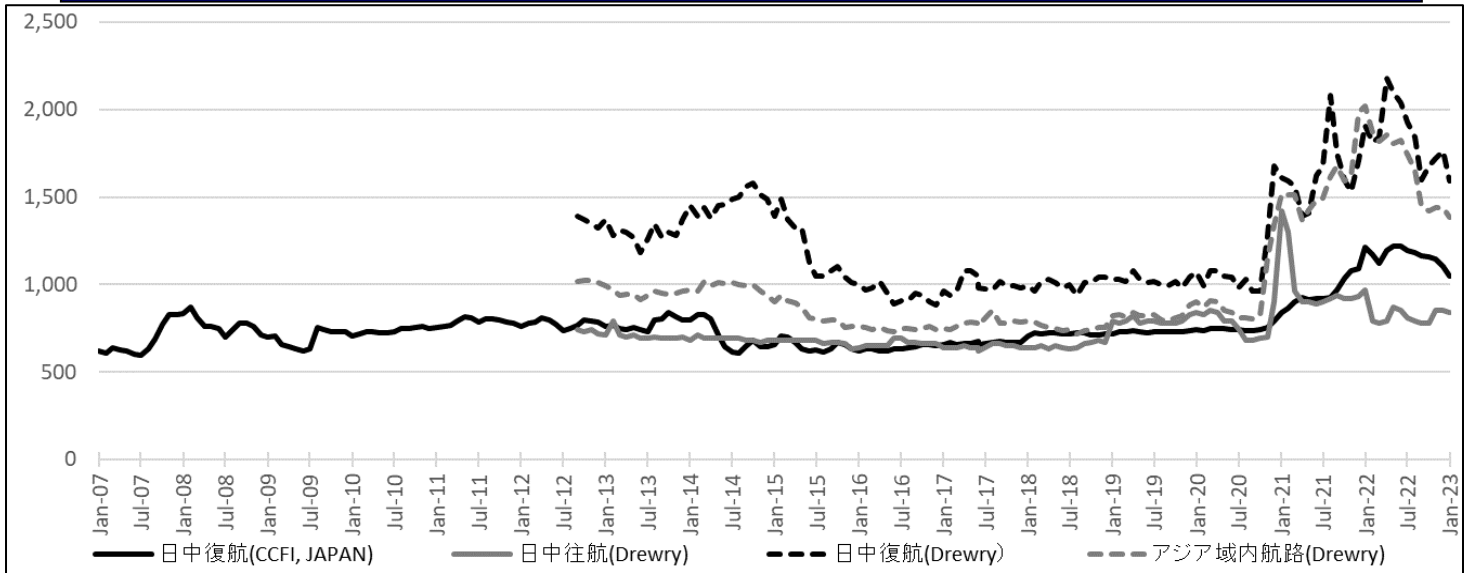


図-6 欧州航路における運賃指数の推移 (単位: 指数 (CCFI)、US\$/40ft (Drewry))



図－7 日中航路・アジア域内航路における運賃指数の推移（単位：指数（CCFI）、US\$/40ft（Drewry））



（参考） 輸送量・運賃データの出所

- 1.北米航路輸送量
 - ・ PIERS（Port Import/Export Reporting Service）データ（IHS Markit）
- 2.欧州航路輸送量
 - ・ Container Trades Statistics Ltd.（CTS社）
- 3.アジア域内航路輸送量
 - ・ Container Trades Statistics Ltd.（CTS社）、IADA アジア域内配船主要船社取りまとめデータ
- 4.日中航路輸送量（トンベース）
 - ・（公財）日本海事センター企画研究部（注：財務省貿易統計に基づきトンベースで推計）
- 5.北米航路、欧州航路運賃指数（Drewry）
 - ・ Drewry “Container Freight Rate Insight”
 - 北米往航：Transpacific EB Rate Index (US\$/40ft)
 - 北米復航：Transpacific WB Rate Index (US\$/40ft)
 - 欧州往航：Asia-Europe WB Rate Index (US\$/40ft)
 - 欧州復航：Asia-Europe EB Rate Index (US\$/40ft)
- 6.北米航路、欧州航路運賃指数（CCFI）
 - ・ 上海航運交易所 <https://en.sse.net.cn/home>
- 7.アジア域内航路運賃指数
 - ・ Drewry “Container Freight Rate Insight”：Intra-Asia Freight Rate Index(US\$/40ft)
- 8.日中航路運賃指数
 - ・ 上海航運交易所発表の中国輸出コンテナ運賃指数（CCFI）
 - ・ Drewry “Container Freight Rate Insight”（中国（上海）と日本（横浜）間の運賃）
- 9.BDI（バルチック海運指数）
 - ・ Clarkson Research “Shipping Intelligence Network”
- 10.円ドルレート
 - ・ FRB ウェブサイト <https://www.federalreserve.gov/data.htm>