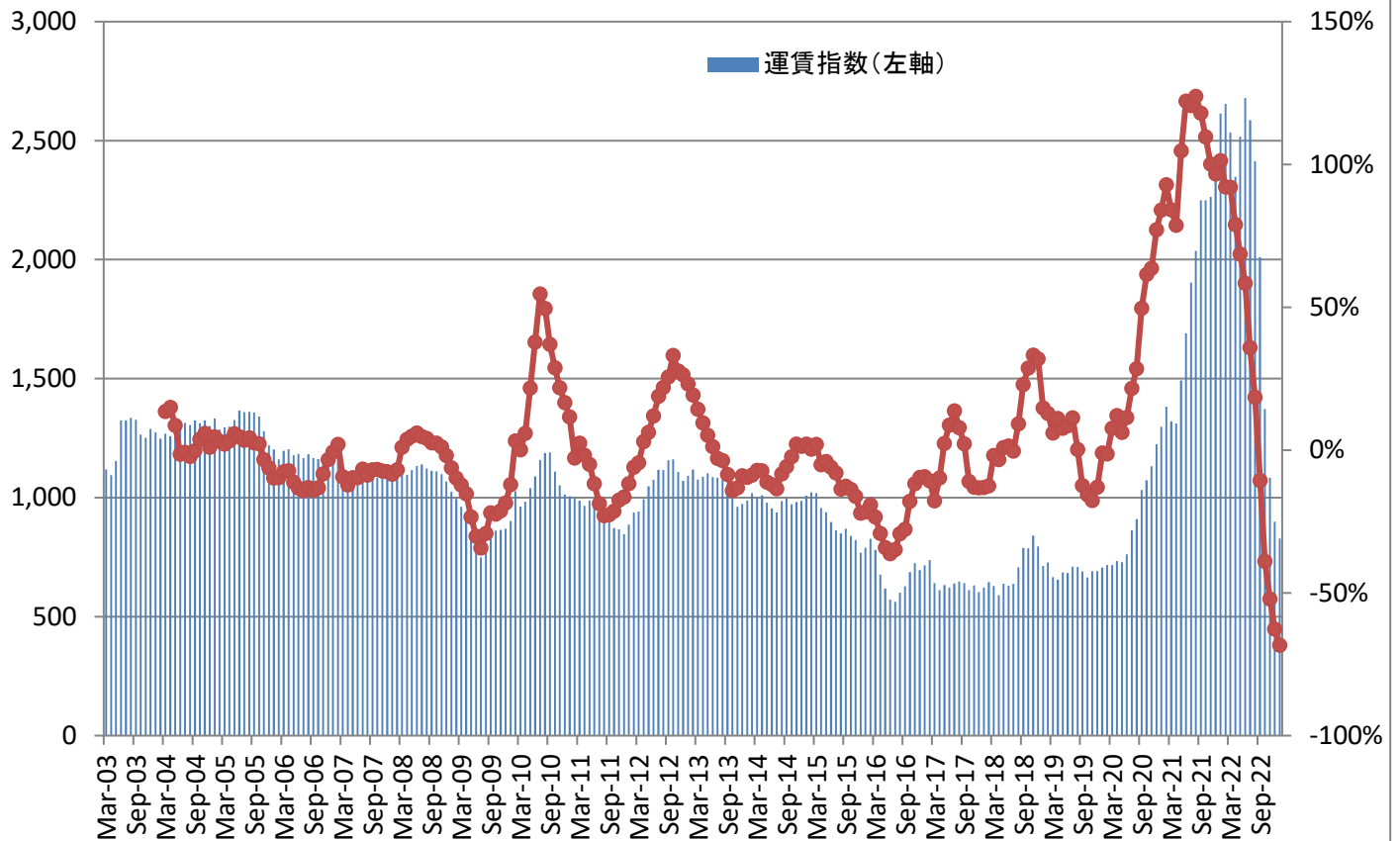


北米往航西岸(CCFI W/C AMERICA)・月別運賃指数の推移



	2019年		2020年		2021年		2022年		2023年	
	CCFI WC	対前年同月比	CCFI WC	対前年同月比	CCFI WC	対前年同月比	CCFI WC	対前年同月比	CCFI WC	対前年同月比
1月	713	14.7%	706	-1.1%	1,298	84.0%	2,614	101.3%	828	-68.3%
2月	727	12.8%	716	-1.4%	1,382	92.8%	2,654	92.1%		
3月	666	6.0%	717	7.6%	1,320	84.2%	2,535	92.0%		
4月	655	11.0%	734	12.0%	1,312	78.7%	2,348	79.0%		
5月	686	7.6%	729	6.2%	1,492	104.7%	2,516	68.7%		
6月	684	8.5%	761	11.3%	1,691	122.1%	2,679	58.4%		
7月	709	11.3%	863	21.6%	1,903	120.6%	2,586	35.9%		
8月	709	0.2%	910	28.4%	2,037	123.9%	2,413	18.5%		
9月	690	-12.5%	1,032	49.7%	2,250	117.9%	2,010	-10.7%		
10月	664	-15.6%	1,073	61.5%	2,250	109.6%	1,373	-39.0%		
11月	692	-17.7%	1,131	63.6%	2,264	100.1%	1,084	-52.1%		
12月	692	-13.0%	1,225	77.1%	2,409	96.6%	899	-62.7%		
1-3月	702	11.1%	713	1.6%	1,333	87.0%	2,601	95.1%		
4-6月	675	9.0%	741	9.8%	1,498	102.1%	2,514	67.8%		
7-9月	703	-1.2%	935	33.1%	2,063	120.7%	2,336	13.2%		
10-12月	683	-15.5%	1,143	67.5%	2,308	101.8%	1,118	-51.5%		
年平均	691	-0.3%	883	27.9%	1,801	103.9%	2,143	19.0%		

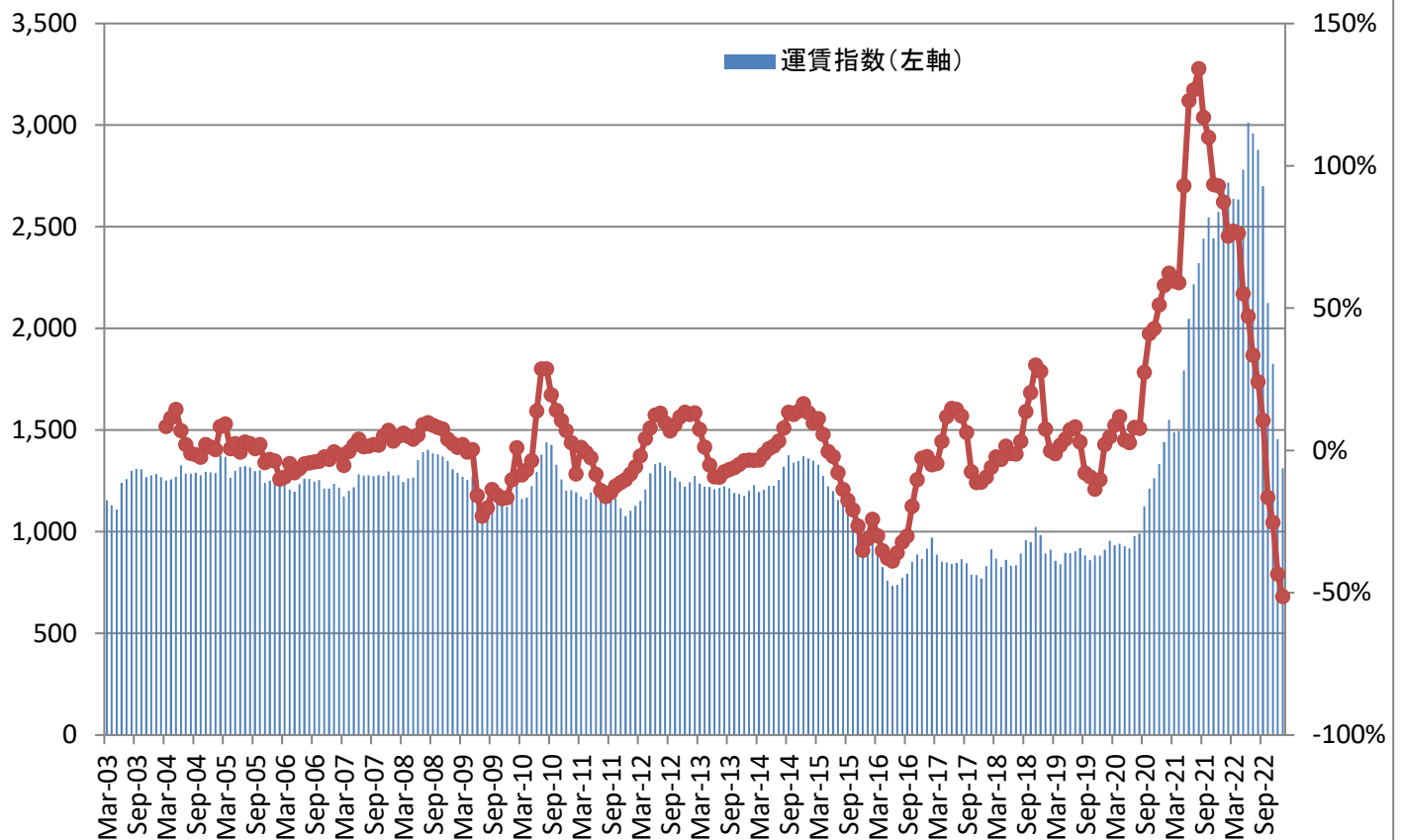
Important Notice!

当資料は現時点において入手可能なデータをもとに作成しております。日本海事センター企画研究部は掲載内容が正確であるよう最善を尽くしておりますが、内容について責任を負うものではありません。

なお、予告なしに掲載内容が変更または廃止される場合があります。あらかじめご了承ください。

また、当資料の著作権は日本海事センター企画研究部が有します。日本海事センター企画研究部が作成・配布・アップロードした資料や図表・文章を引用・転載する際は、「日本海事センター企画研究部作成」という旨のクレジットを記載されるようお願いいたします。

北米往航東岸(CCFI E/C AMERICA)・月別運賃指数の推移



	2019年		2020年		2021年		2022年		2023年	
	CCFI EC	対前年同月比	CCFI EC	対前年同月比	CCFI EC	対前年同月比	CCFI EC	対前年同月比	CCFI EC	対前年同月比
1月	894	7.6%	912	2.0%	1,441	58.0%	2,699	87.3%	1,312	-51.4%
2月	912	-0.1%	955	4.8%	1,550	62.3%	2,718	75.3%		
3月	858	-1.1%	933	8.8%	1,489	59.5%	2,637	77.1%		
4月	841	1.8%	941	11.9%	1,495	58.9%	2,635	76.2%		
5月	897	4.0%	929	3.6%	1,793	93.0%	2,781	55.1%		
6月	894	7.3%	919	2.8%	2,048	122.9%	3,013	47.1%		
7月	905	8.3%	978	8.1%	2,217	126.7%	2,959	33.5%		
8月	920	3.0%	991	7.7%	2,321	134.2%	2,879	24.0%		
9月	883	-7.9%	1,125	27.4%	2,442	117.0%	2,700	10.6%		
10月	860	-9.3%	1,213	41.0%	2,546	110.0%	2,125	-16.6%		
11月	884	-13.6%	1,263	42.8%	2,443	93.4%	1,826	-25.3%		
12月	882	-10.2%	1,334	51.2%	2,574	93.0%	1,455	-43.5%		
1-3月	888	2.0%	934	5.2%	1,493	60.0%	2,685	79.8%		
4-6月	877	4.4%	930	6.0%	1,779	91.4%	2,810	57.9%		
7-9月	903	0.7%	1,032	14.3%	2,327	125.6%	2,846	22.3%		
10-12月	876	-11.1%	1,270	45.0%	2,521	98.5%	1,802	-28.5%		
年平均	886	-1.4%	1,041	17.5%	2,030	95.0%	2,536	24.9%		

Important Notice!

当資料は現時点において入手可能なデータをもとに作成しております。日本海事センター企画研究部は掲載内容が正確であるよう最善を尽くしておりますが、内容について責任を負うものではありません。

なお、予告なしに掲載内容が変更または廃止される場合があります。あらかじめご了承ください。

また、当資料の著作権は日本海事センター企画研究部が有します。日本海事センター企画研究部が作成・配布・アップロードした資料や図表・文章を引用・転載する際は、「日本海事センター企画研究部作成」という旨のクレジットを記載されるようお願いいたします。