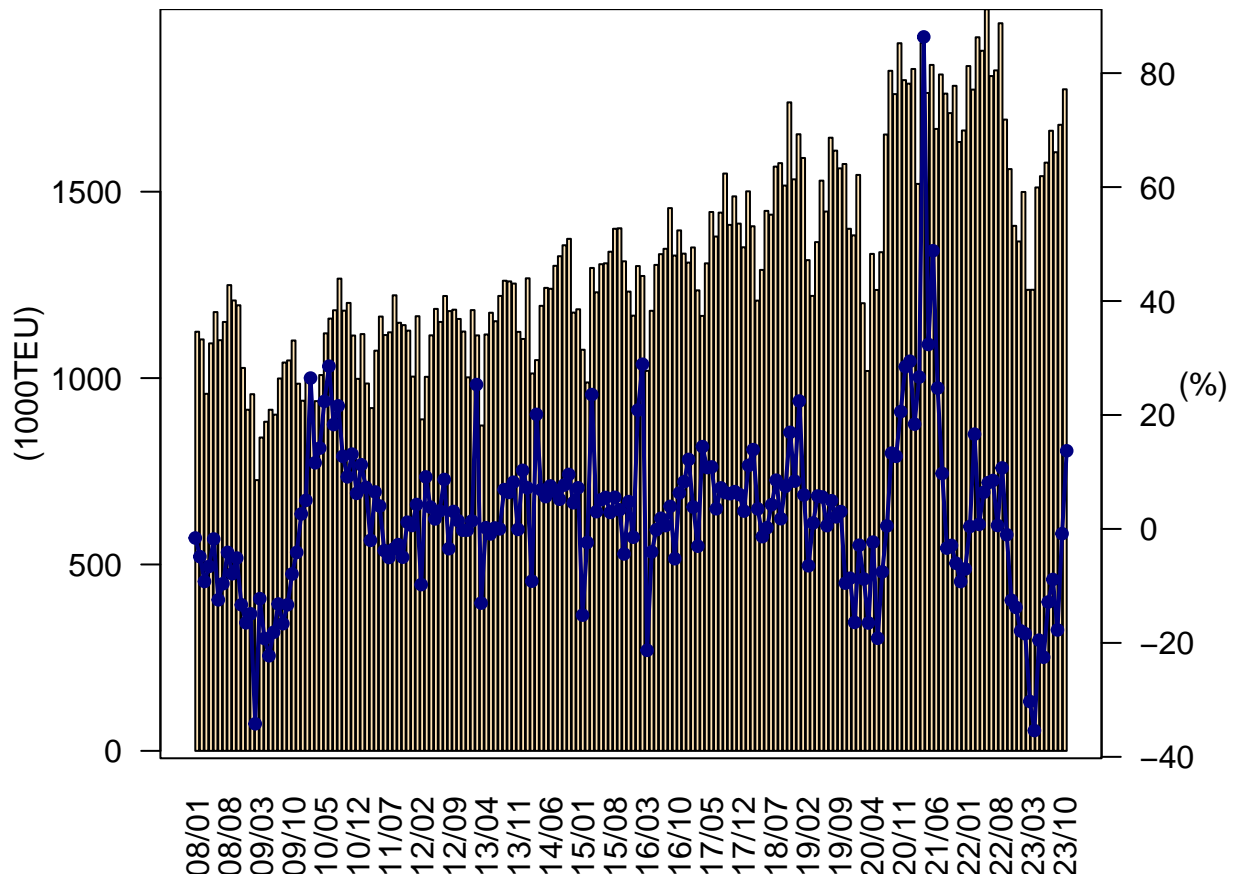
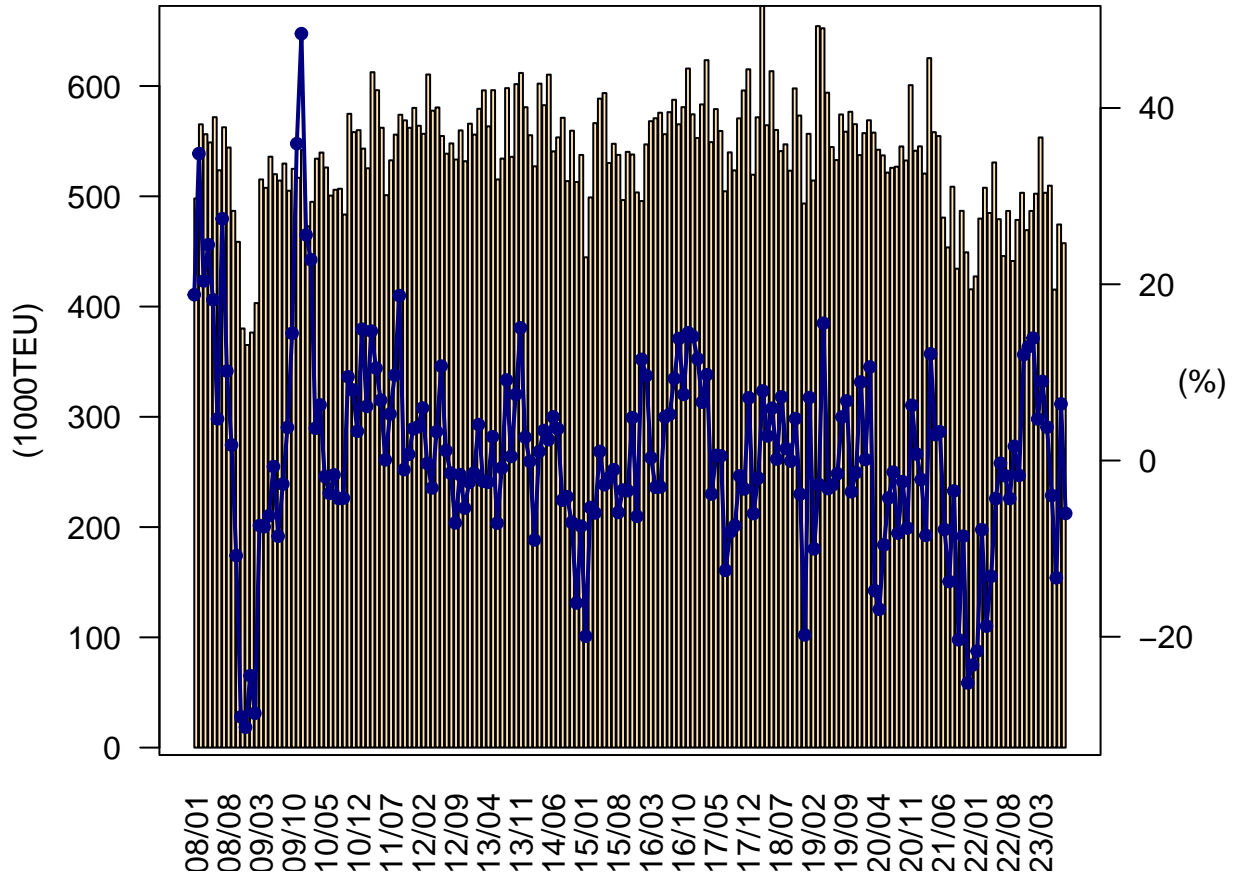


北米往航・月別荷動き量の推移



	2019年		2020年		2021年		2022年		2023年	
	TEU	%	TEU	%	TEU	%	TEU	%	TEU	%
1月	1,590,480	6.0	1,544,992	-2.9	1,829,223	18.4	1,837,047	0.4	1,499,285	-18.4
2月	1,316,415	-6.5	1,200,865	-8.8	1,520,890	26.6	1,773,871	16.6	1,236,812	-30.3
3月	1,220,482	1.0	1,019,049	-16.5	1,899,045	86.4	1,914,244	0.8	1,236,951	-35.4
4月	1,364,777	5.8	1,333,177	-2.3	1,764,859	32.4	1,878,070	6.4	1,511,426	-19.5
5月	1,529,717	5.6	1,236,385	-19.2	1,840,036	48.8	1,989,633	8.1	1,541,682	-22.5
6月	1,446,733	0.6	1,337,666	-7.5	1,668,372	24.7	1,810,211	8.5	1,578,018	-12.8
7月	1,644,842	4.9	1,653,457	0.5	1,814,437	9.7	1,825,492	0.6	1,663,527	-8.9
8月	1,610,208	2.1	1,824,331	13.3	1,763,122	-3.4	1,951,912	10.7	1,605,887	-17.7
9月	1,562,628	3.0	1,761,781	12.7	1,710,809	-2.9	1,693,459	-1.0	1,679,466	-0.8
10月	1,574,244	-9.5	1,898,334	20.6	1,784,058	-6.0	1,560,677	-12.5	1,774,731	13.7
11月	1,400,494	-8.6	1,799,282	28.5	1,633,298	-9.2	1,408,409	-13.8	-	-
12月	1,382,905	-16.4	1,789,849	29.4	1,664,205	-7.0	1,366,558	-17.9	-	-
1月-10月	14,860,526	1.1	14,810,036	-0.3	17,594,851	18.8	18,234,616	3.6	15,327,786	-15.9
Q1	4,127,377	0.3	3,764,906	-8.8	5,249,157	39.4	5,525,162	5.3	3,973,048	-28.1
Q2	4,341,227	3.9	3,907,227	-10.0	5,273,267	35.0	5,677,914	7.7	4,631,126	-18.4
Q3	4,817,678	3.4	5,239,569	8.8	5,288,368	0.9	5,470,862	3.5	4,948,880	-9.5
Q4	4,357,643	-11.6	5,487,465	25.9	5,081,561	-7.4	4,335,643	-14.7	-	-
年合計	17,643,925	-1.3	18,399,168	4.3	20,892,354	13.6	21,009,582	0.6	15,327,786	-

北米復航・月別荷動き量の推移



	2019年		2020年		2021年		2022年		2023年	
	TEU	%	TEU	%	TEU	%	TEU	%	TEU	%
1月	556,689	7.1	557,315	0.1	545,276	-2.2	427,372	-21.6	486,731	13.9
2月	514,343	-10.0	568,959	10.6	520,645	-8.5	479,781	-7.8	502,360	4.7
3月	654,315	-2.7	557,769	-14.8	625,309	12.1	507,760	-18.8	553,356	9.0
4月	652,364	15.6	542,224	-16.9	558,165	2.9	484,857	-13.1	503,186	3.8
5月	593,957	-3.2	537,102	-9.6	554,625	3.3	530,684	-4.3	509,642	-4.0
6月	544,662	-2.8	521,520	-4.2	480,673	-7.8	479,206	-0.3	415,422	-13.3
7月	532,841	-1.5	525,826	-1.3	453,622	-13.7	445,798	-1.7	474,434	6.4
8月	574,210	4.9	526,868	-8.2	508,686	-3.5	486,713	-4.3	457,484	-6.0
9月	558,600	6.8	545,214	-2.4	434,335	-20.3	441,338	1.6	-	-
10月	576,649	-3.5	532,470	-7.7	486,804	-8.6	478,581	-1.7	-	-
11月	565,419	-1.4	600,813	6.3	449,169	-25.2	503,178	12.0	-	-
12月	537,379	8.9	541,350	0.7	415,645	-23.2	469,309	12.9	-	-
1月-8月	4,623,380	0.7	4,337,583	-6.2	4,247,000	-2.1	3,842,171	-9.5	3,902,615	1.6
Q1	1,725,347	-2.2	1,684,043	-2.4	1,691,230	0.4	1,414,912	-16.3	1,542,447	9.0
Q2	1,790,983	3.0	1,600,845	-10.6	1,593,462	-0.5	1,494,747	-6.2	1,428,250	-4.4
Q3	1,665,650	3.4	1,597,908	-4.1	1,396,643	-12.6	1,373,849	-1.6	-	-
Q4	1,679,447	0.9	1,674,633	-0.3	1,351,618	-19.3	1,451,068	7.4	-	-
年合計	6,861,427	1.2	6,557,430	-4.4	6,032,953	-8.0	5,734,577	-4.9	3,902,615	-