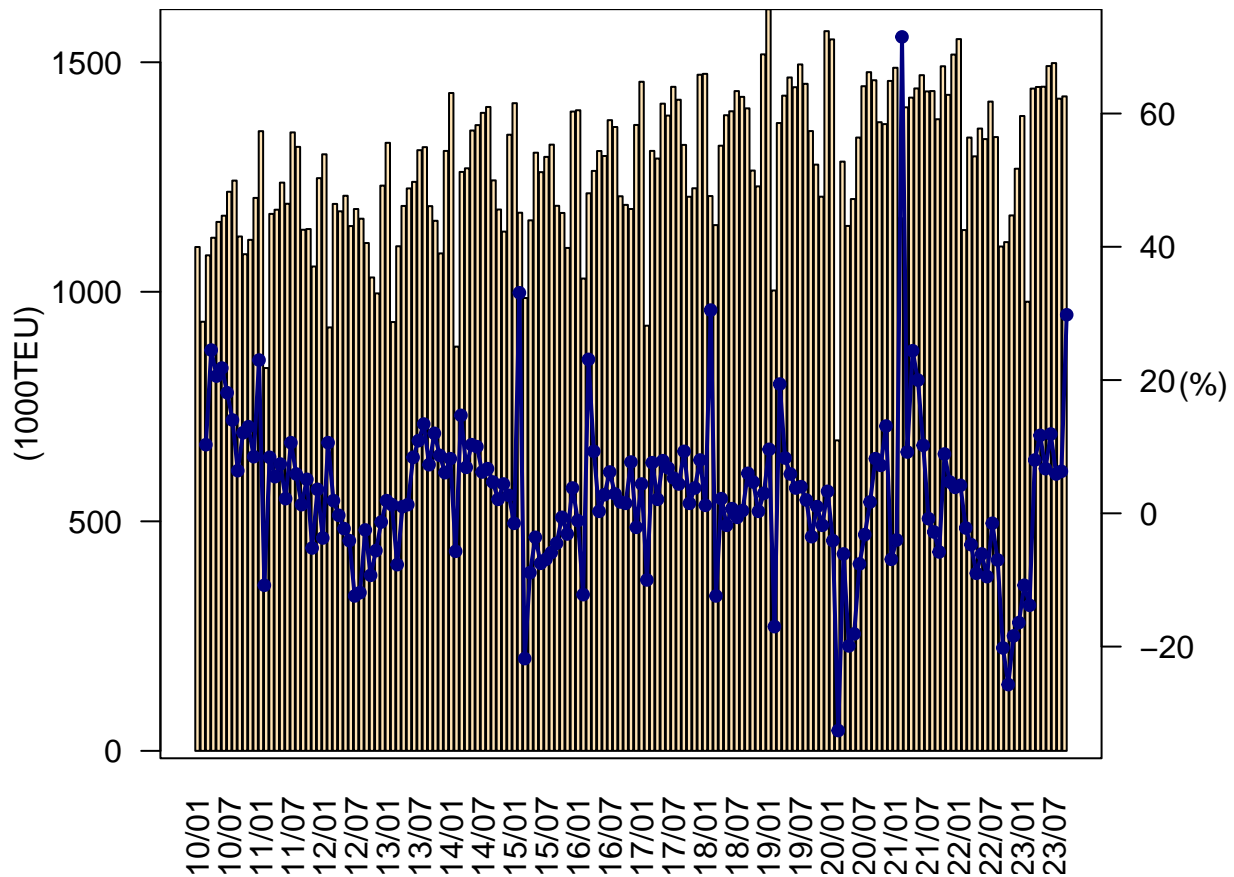
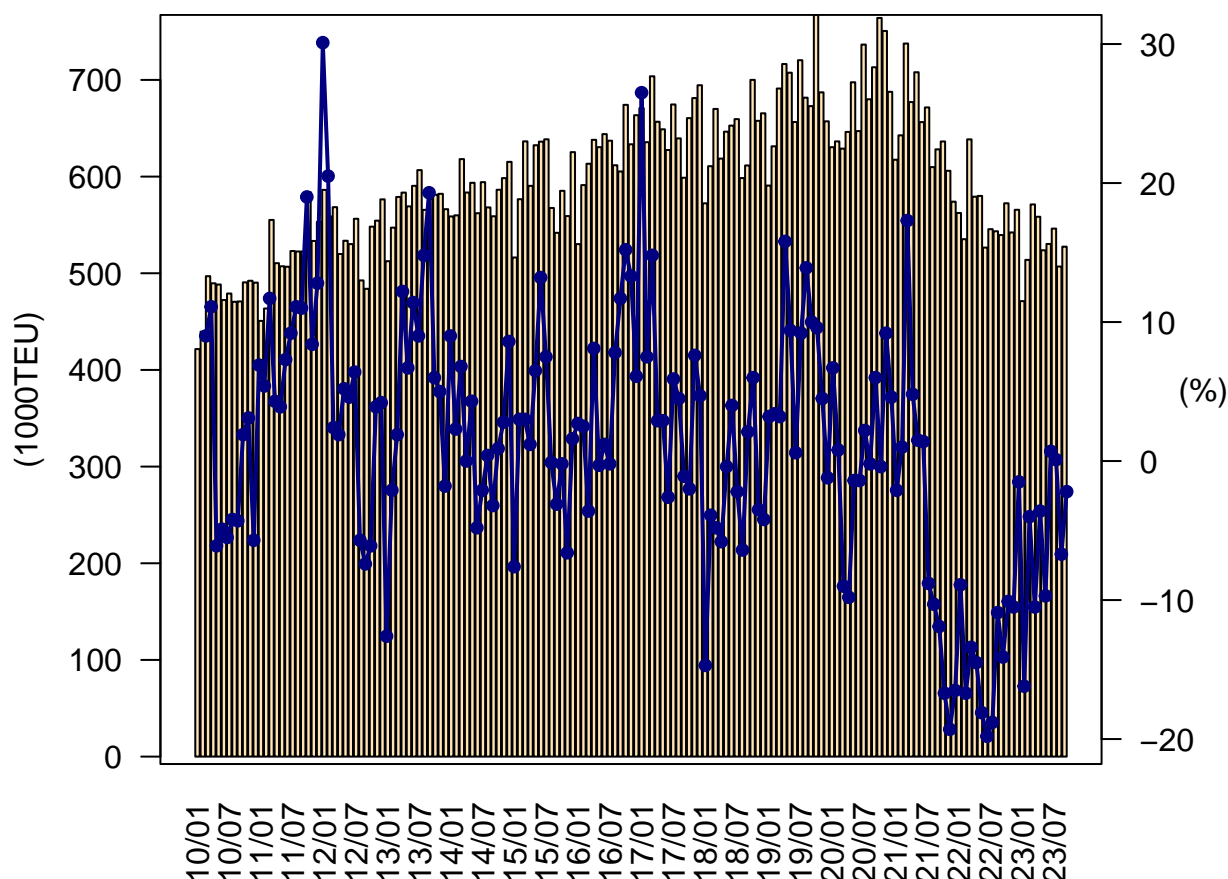


欧州航路往航・月別荷動き量の推移



	2019年		2020年		2021年		2022年		2023年	
	TEU	%	TEU	%	TEU	%	TEU	%	TEU	%
1月	1,615,636	9.6	1,549,799	-4.1	1,487,943	-4.0	1,550,407	4.2	1,382,884	-10.8
2月	1,002,855	-17.0	676,302	-32.6	1,160,084	71.5	1,134,454	-2.2	978,363	-13.8
3月	1,367,596	19.4	1,283,565	-6.1	1,401,799	9.2	1,335,974	-4.7	1,442,631	8.0
4月	1,427,235	8.3	1,143,459	-19.9	1,422,962	24.4	1,295,022	-9.0	1,446,113	11.7
5月	1,466,888	5.9	1,202,061	-18.1	1,442,966	20.0	1,355,612	-6.1	1,446,682	6.7
6月	1,445,647	3.8	1,335,994	-7.6	1,471,892	10.2	1,332,637	-9.5	1,491,673	11.9
7月	1,495,208	4.0	1,447,810	-3.2	1,436,478	-0.8	1,414,322	-1.5	1,498,213	5.9
8月	1,453,049	2.0	1,478,411	1.7	1,437,251	-2.8	1,337,072	-7.0	1,420,645	6.3
9月	1,350,140	-3.5	1,460,800	8.2	1,375,889	-5.8	1,098,584	-20.2	1,425,644	29.8
10月	1,277,044	1.0	1,369,387	7.2	1,491,265	8.9	1,108,183	-25.7	-	-
11月	1,207,185	-1.8	1,365,317	13.1	1,429,006	4.7	1,166,351	-18.4	-	-
12月	1,567,753	3.3	1,459,295	-6.9	1,516,785	3.9	1,268,093	-16.4	-	-
1月-9月	12,624,254	3.6	11,578,201	-8.3	12,637,264	9.1	11,854,084	-6.2	12,532,848	5.7
Q1	3,986,087	4.1	3,509,666	-12.0	4,049,826	15.4	4,020,835	-0.7	3,803,878	-5.4
Q2	4,339,770	5.9	3,681,514	-15.2	4,337,820	17.8	3,983,271	-8.2	4,384,468	10.1
Q3	4,298,397	0.9	4,387,021	2.1	4,249,618	-3.1	3,849,978	-9.4	4,344,502	12.8
Q4	4,051,982	1.0	4,193,999	3.5	4,437,056	5.8	3,542,627	-20.2	-	-
年合計	16,676,236	3.0	15,772,200	-5.4	17,074,320	8.3	15,396,711	-9.8	12,532,848	-

欧州航路復航・月別荷動き量の推移



	2019年		2020年		2021年		2022年		2023年	
	TEU	%	TEU	%	TEU	%	TEU	%	TEU	%
1月	590,709	3.2	630,439	6.7	617,468	-2.1	562,385	-8.9	471,180	-16.2
2月	631,332	3.4	636,405	0.8	642,687	1.0	535,256	-16.7	513,866	-4.0
3月	691,119	3.2	628,964	-9.0	737,639	17.3	638,524	-13.4	571,208	-10.5
4月	716,456	15.8	646,215	-9.8	677,097	4.8	579,224	-14.5	558,448	-3.6
5月	707,470	9.4	697,586	-1.4	707,961	1.5	580,008	-18.1	523,789	-9.7
6月	656,445	0.6	647,081	-1.4	656,379	1.4	526,552	-19.8	530,312	0.7
7月	720,398	9.2	736,581	2.2	671,558	-8.8	545,597	-18.8	546,200	0.1
8月	681,654	13.9	680,006	-0.2	609,817	-10.3	543,443	-10.9	506,954	-6.7
9月	672,912	10.0	713,103	6.0	628,205	-11.9	539,526	-14.1	527,518	-2.2
10月	767,256	9.6	764,099	-0.4	636,340	-16.7	572,382	-10.1	-	-
11月	687,173	4.5	750,656	9.2	606,010	-19.3	542,242	-10.5	-	-
12月	657,171	-1.2	687,690	4.6	574,080	-16.5	565,653	-1.5	-	-
1月-9月	6,068,495	7.6	6,016,380	-0.9	5,948,811	-1.1	5,050,515	-15.1	4,749,475	-6.0
Q1	1,913,160	3.2	1,895,808	-0.9	1,997,794	5.4	1,736,165	-13.1	1,556,254	-10.4
Q2	2,080,371	8.5	1,990,882	-4.3	2,041,437	2.5	1,685,784	-17.4	1,612,549	-4.3
Q3	2,074,964	11.0	2,129,690	2.6	1,909,580	-10.3	1,628,566	-14.7	1,580,672	-2.9
Q4	2,111,600	4.4	2,202,445	4.3	1,816,430	-17.5	1,680,277	-7.5	-	-
年合計	8,180,095	6.7	8,218,825	0.5	7,765,241	-5.5	6,730,792	-13.3	4,749,475	-