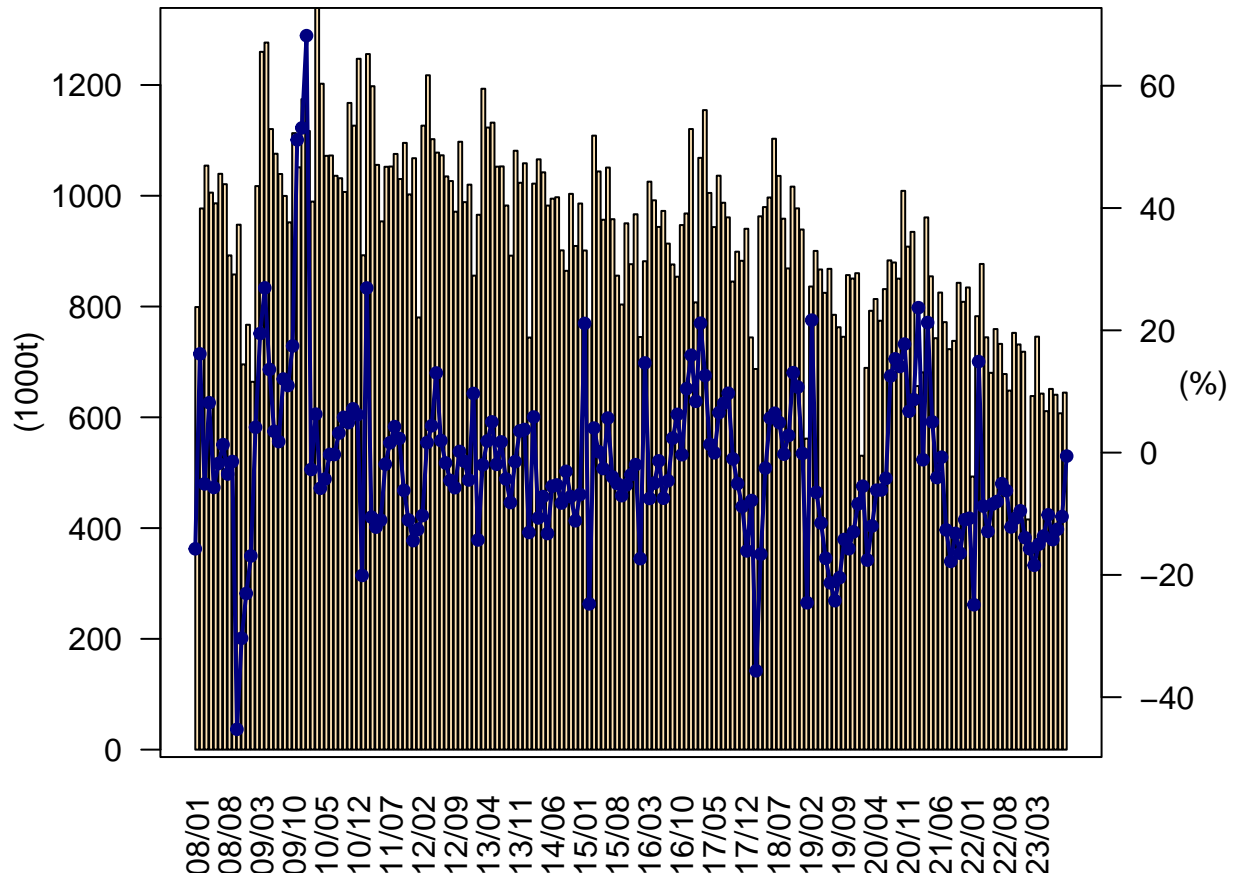
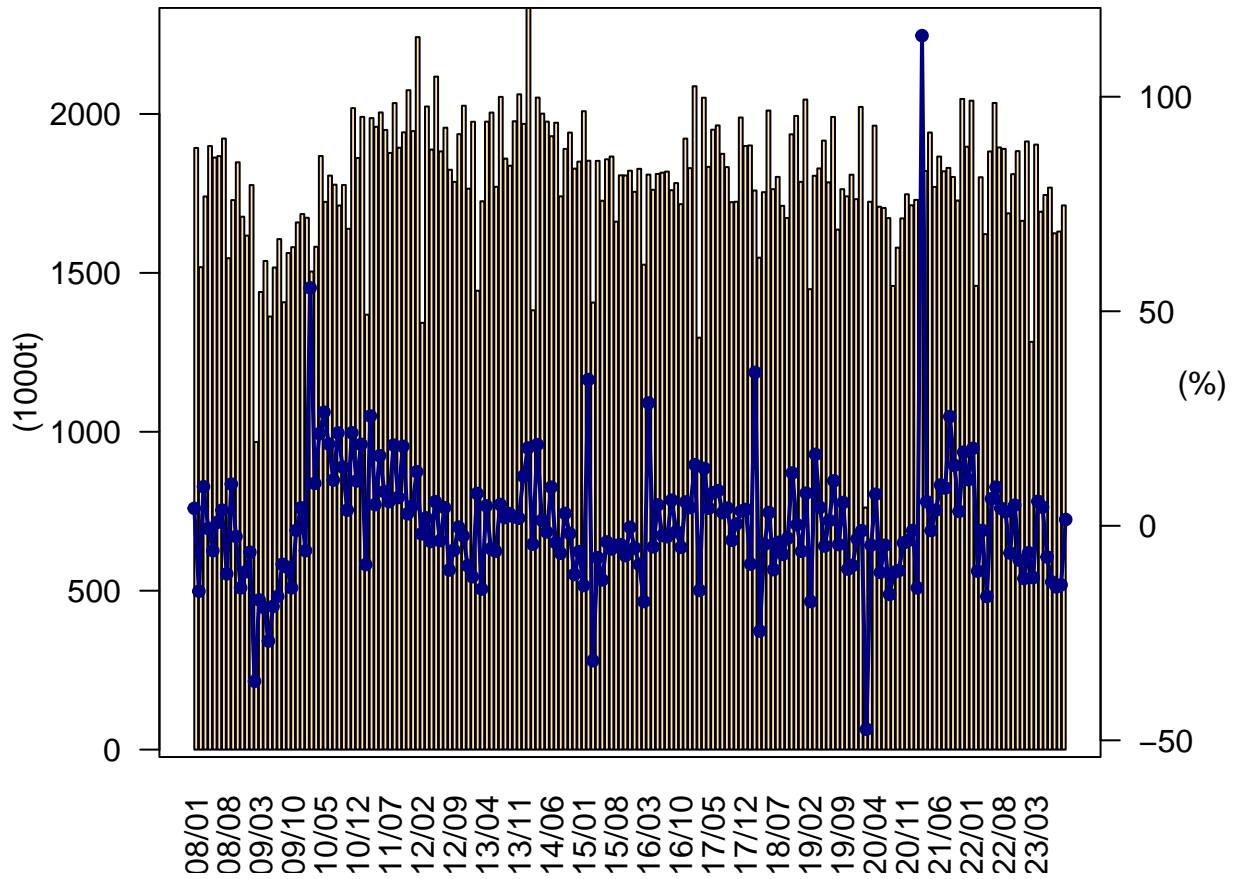


日中往航・月別荷動き量の推移



	2019年		2020年		2021年		2022年		2023年	
	トン	%	トン	%	トン	%	トン	%	トン	%
1月	561,516	-24.6	530,644	-5.5	656,416	23.7	493,099	-24.9	415,593	-15.7
2月	836,134	21.7	689,214	-17.6	681,210	-1.2	782,598	14.9	638,398	-18.4
3月	900,423	-6.5	792,378	-12.0	960,933	21.3	876,906	-8.7	745,629	-15.0
4月	866,937	-11.5	813,619	-6.2	854,547	5.0	744,469	-12.9	642,824	-13.7
5月	824,730	-17.3	774,371	-6.1	742,835	-4.1	680,335	-8.4	611,130	-10.2
6月	868,082	-21.3	831,514	-4.2	825,270	-0.8	759,348	-8.0	651,290	-14.2
7月	785,065	-24.2	883,415	12.5	771,820	-12.6	732,600	-5.1	640,752	-12.5
8月	762,622	-20.4	879,553	15.3	723,115	-17.8	678,140	-6.2	607,266	-10.5
9月	745,371	-14.2	850,382	14.1	738,029	-13.2	648,300	-12.2	644,616	-0.6
10月	856,804	-15.7	1,008,856	17.7	842,832	-16.5	752,498	-10.7	-	-
11月	850,575	-13.0	908,158	6.8	808,532	-11.0	731,594	-9.5	-	-
12月	860,242	-8.4	934,823	8.7	834,481	-10.7	718,402	-13.9	-	-
1月-9月	7,150,879	-14.2	7,045,091	-1.5	6,954,175	-1.3	6,395,795	-8.0	5,597,498	-12.5
Q1	2,298,073	-4.0	2,012,237	-12.4	2,298,559	14.2	2,152,603	-6.3	1,799,620	-16.4
Q2	2,559,748	-16.9	2,419,504	-5.5	2,422,652	0.1	2,184,152	-9.8	1,905,244	-12.8
Q3	2,293,058	-19.9	2,613,350	14.0	2,232,964	-14.6	2,059,040	-7.8	1,892,634	-8.1
Q4	2,567,621	-12.5	2,851,836	11.1	2,485,845	-12.8	2,202,494	-11.4	-	-
年合計	9,718,500	-13.8	9,896,928	1.8	9,440,020	-4.6	8,598,289	-8.9	5,597,498	-

日中復航・月別荷動き量の推移



	2019年		2020年		2021年		2022年		2023年	
	トン	%	トン	%	トン	%	トン	%	トン	%
1月	2,045,414	7.6	2,022,167	-1.1	1,729,698	-14.5	2,041,796	18.0	1,913,589	-6.3
2月	1,448,668	-17.7	761,661	-47.4	1,631,723	114.2	1,459,211	-10.6	1,283,076	-12.1
3月	1,805,505	16.6	1,723,852	-4.5	1,820,620	5.6	1,800,957	-1.1	1,903,643	5.7
4月	1,828,647	4.3	1,963,258	7.4	1,941,650	-1.1	1,621,940	-16.5	1,692,407	4.3
5月	1,916,220	-4.7	1,708,088	-10.9	1,770,447	3.7	1,882,067	6.3	1,745,053	-7.3
6月	1,784,972	1.2	1,704,133	-4.5	1,866,123	9.5	2,034,693	9.0	1,768,312	-13.1
7月	1,990,759	10.5	1,672,377	-16.0	1,819,685	8.8	1,894,707	4.1	1,624,605	-14.3
8月	1,636,207	-4.4	1,458,814	-10.8	1,830,278	25.5	1,890,197	3.3	1,630,008	-13.8
9月	1,763,448	5.4	1,579,481	-10.4	1,801,786	14.1	1,687,531	-6.3	1,712,302	1.5
10月	1,740,912	-10.1	1,671,483	-4.0	1,727,627	3.4	1,810,672	4.8	-	-
11月	1,808,946	-9.3	1,747,312	-3.4	2,047,396	17.2	1,883,143	-8.0	-	-
12月	1,731,920	-3.0	1,712,814	-1.1	1,896,892	10.7	1,663,864	-12.3	-	-
1月-9月	16,219,839	1.9	14,593,831	-10.0	16,212,010	11.1	16,313,099	0.6	15,272,994	-6.4
Q1	5,299,587	1.8	4,507,680	-14.9	5,182,041	15.0	5,301,964	2.3	5,100,308	-3.8
Q2	5,529,838	0.0	5,375,479	-2.8	5,578,220	3.8	5,538,700	-0.7	5,205,771	-6.0
Q3	5,390,414	3.9	4,710,672	-12.6	5,451,749	15.7	5,472,435	0.4	4,966,915	-9.2
Q4	5,281,778	-7.6	5,131,610	-2.8	5,671,914	10.5	5,357,680	-5.5	-	-
年合計	21,501,617	-0.6	19,725,441	-8.3	21,883,924	10.9	21,670,778	-1.0	15,272,994	-