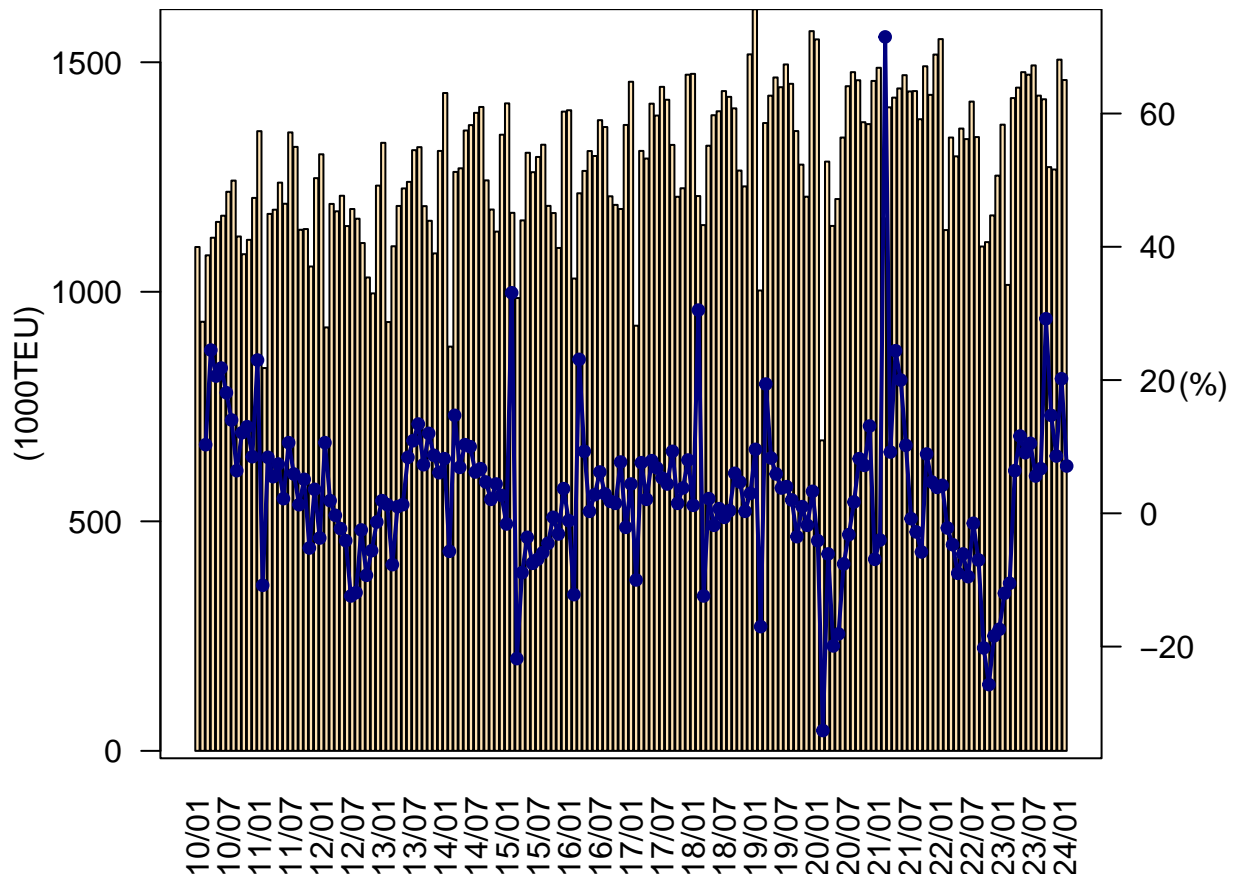
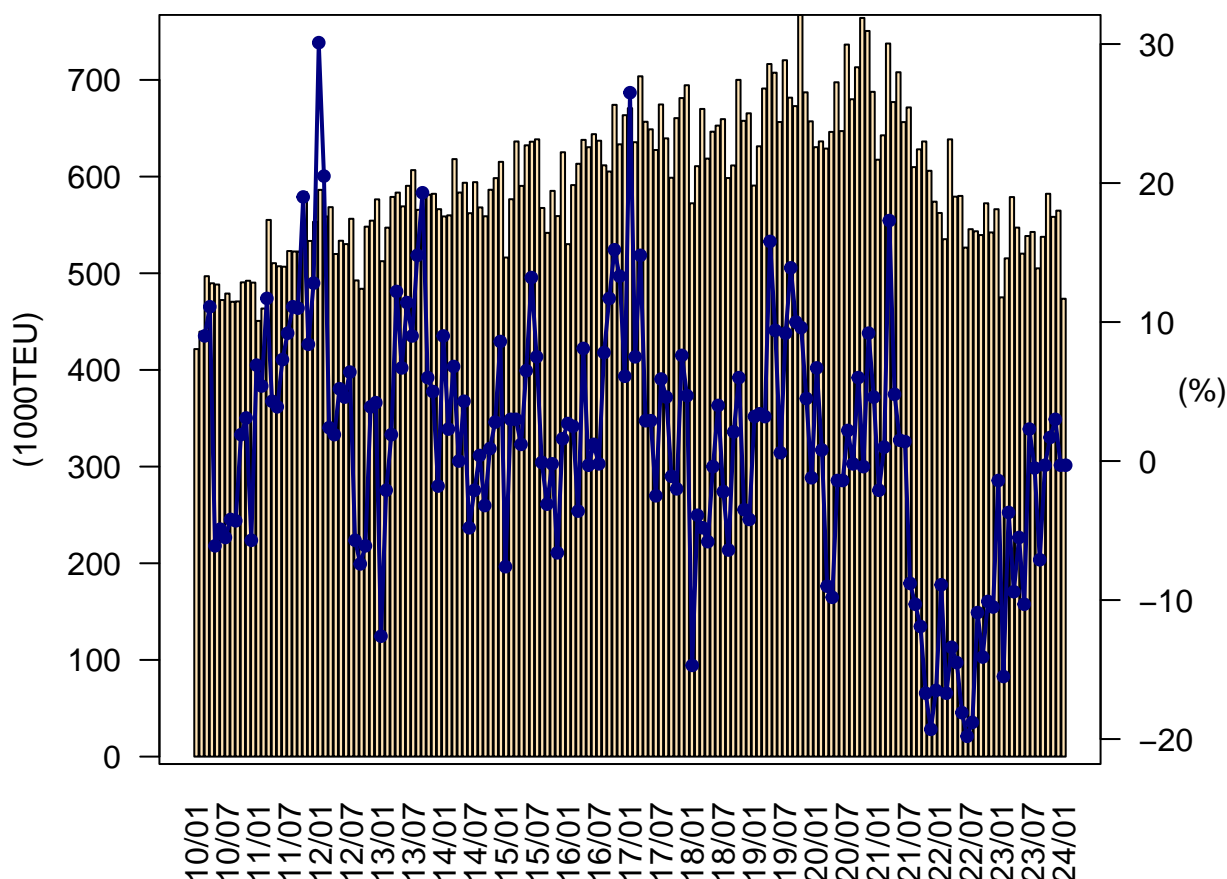


欧州航路往航・月別荷動き量の推移



	2020年		2021年		2022年		2023年		2024年	
	TEU	%	TEU	%	TEU	%	TEU	%	TEU	%
1月	1,549,799	-4.1	1,487,943	-4.0	1,550,407	4.2	1,364,077	-12.0	1,461,274	7.1
2月	676,302	-32.6	1,160,084	71.5	1,134,454	-2.2	1,015,010	-10.5	-	-
3月	1,283,565	-6.1	1,401,799	9.2	1,335,974	-4.7	1,421,964	6.4	-	-
4月	1,143,459	-19.9	1,422,962	24.4	1,295,022	-9.0	1,444,711	11.6	-	-
5月	1,202,061	-18.1	1,442,966	20.0	1,355,612	-6.1	1,478,453	9.1	-	-
6月	1,335,994	-7.6	1,471,892	10.2	1,332,637	-9.5	1,472,965	10.5	-	-
7月	1,447,810	-3.2	1,436,478	-0.8	1,414,322	-1.5	1,493,157	5.6	-	-
8月	1,478,411	1.7	1,437,251	-2.8	1,337,072	-7.0	1,427,270	6.7	-	-
9月	1,460,800	8.2	1,375,889	-5.8	1,098,584	-20.2	1,419,397	29.2	-	-
10月	1,369,387	7.2	1,491,265	8.9	1,108,183	-25.7	1,271,628	14.7	-	-
11月	1,365,317	13.1	1,429,006	4.7	1,166,351	-18.4	1,266,438	8.6	-	-
12月	1,459,295	-6.9	1,516,785	3.9	1,253,070	-17.4	1,505,714	20.2	-	-
1月-1月	1,549,799	-4.1	1,487,943	-4.0	1,550,407	4.2	1,364,077	-12.0	1,461,274	7.1
Q1	3,509,666	-12.0	4,049,826	15.4	4,020,835	-0.7	3,801,051	-5.5	-	-
Q2	3,681,514	-15.2	4,337,820	17.8	3,983,271	-8.2	4,396,129	10.4	-	-
Q3	4,387,021	2.1	4,249,618	-3.1	3,849,978	-9.4	4,339,824	12.7	-	-
Q4	4,193,999	3.5	4,437,056	5.8	3,527,604	-20.5	4,043,780	14.6	-	-
年合計	15,772,200	-5.4	17,074,320	8.3	15,381,688	-9.9	16,580,784	7.8	1,461,274	-

欧州航路復航・月別荷動き量の推移



	2020年		2021年		2022年		2023年		2024年	
	TEU	%	TEU	%	TEU	%	TEU	%	TEU	%
1月	630,439	6.7	617,468	-2.1	562,385	-8.9	475,098	-15.5	473,658	-0.3
2月	636,405	0.8	642,687	1.0	535,256	-16.7	515,423	-3.7	-	-
3月	628,964	-9.0	737,639	17.3	638,524	-13.4	578,810	-9.4	-	-
4月	646,215	-9.8	677,097	4.8	579,224	-14.5	547,218	-5.5	-	-
5月	697,586	-1.4	707,961	1.5	580,008	-18.1	520,303	-10.3	-	-
6月	647,081	-1.4	656,379	1.4	526,552	-19.8	538,539	2.3	-	-
7月	736,581	2.2	671,558	-8.8	545,597	-18.8	542,721	-0.5	-	-
8月	680,006	-0.2	609,817	-10.3	543,443	-10.9	505,078	-7.1	-	-
9月	713,103	6.0	628,205	-11.9	539,526	-14.1	537,677	-0.3	-	-
10月	764,099	-0.4	636,340	-16.7	572,382	-10.1	582,222	1.7	-	-
11月	750,656	9.2	606,012	-19.3	542,242	-10.5	558,334	3.0	-	-
12月	687,690	4.6	574,080	-16.5	566,278	-1.4	564,808	-0.3	-	-
1月-1月	630,439	6.7	617,468	-2.1	562,385	-8.9	475,098	-15.5	473,658	-0.3
Q1	1,895,808	-0.9	1,997,794	5.4	1,736,165	-13.1	1,569,331	-9.6	-	-
Q2	1,990,882	-4.3	2,041,437	2.5	1,685,784	-17.4	1,606,060	-4.7	-	-
Q3	2,129,690	2.6	1,909,580	-10.3	1,628,566	-14.7	1,585,476	-2.6	-	-
Q4	2,202,445	4.3	1,816,432	-17.5	1,680,902	-7.5	1,705,364	1.5	-	-
年合計	8,218,825	0.5	7,765,243	-5.5	6,731,417	-13.3	6,466,231	-3.9	473,658	-