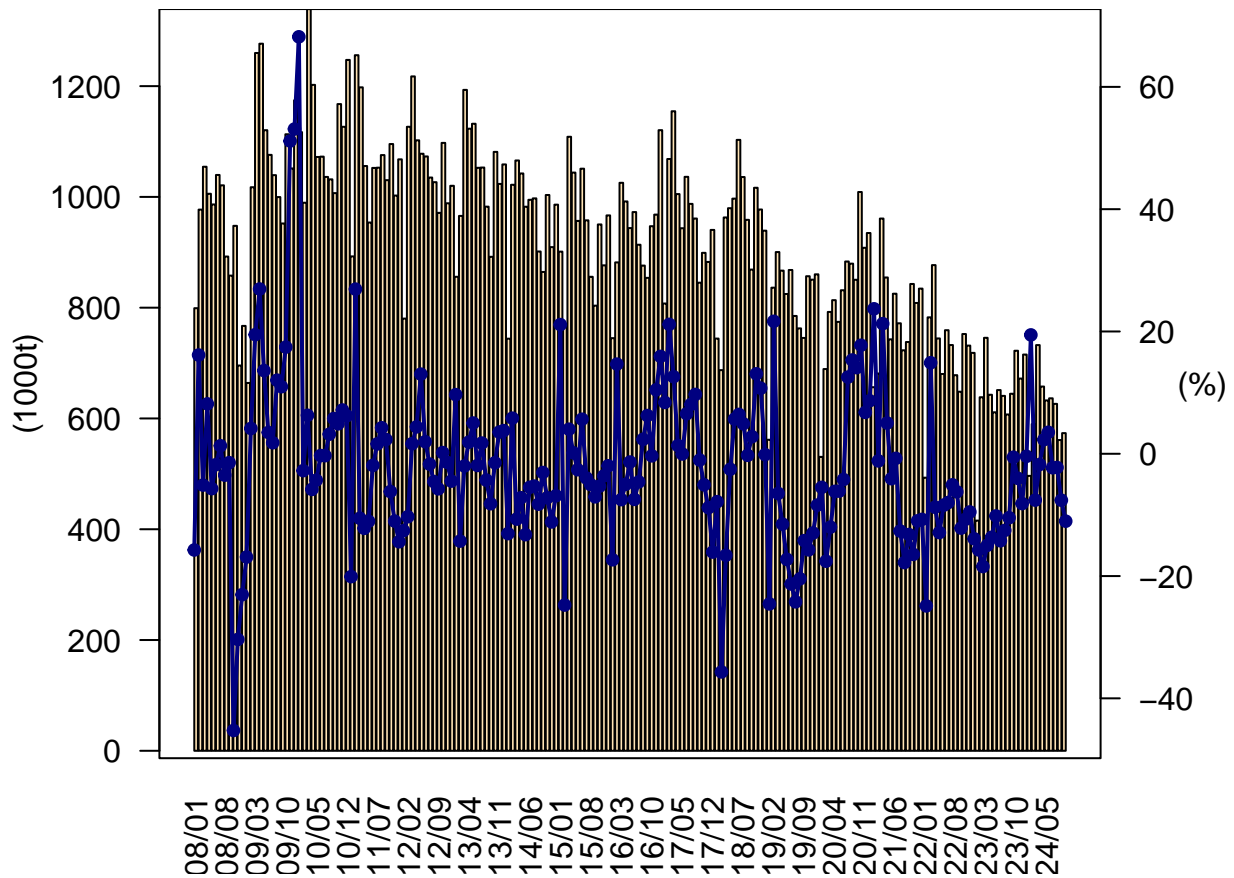
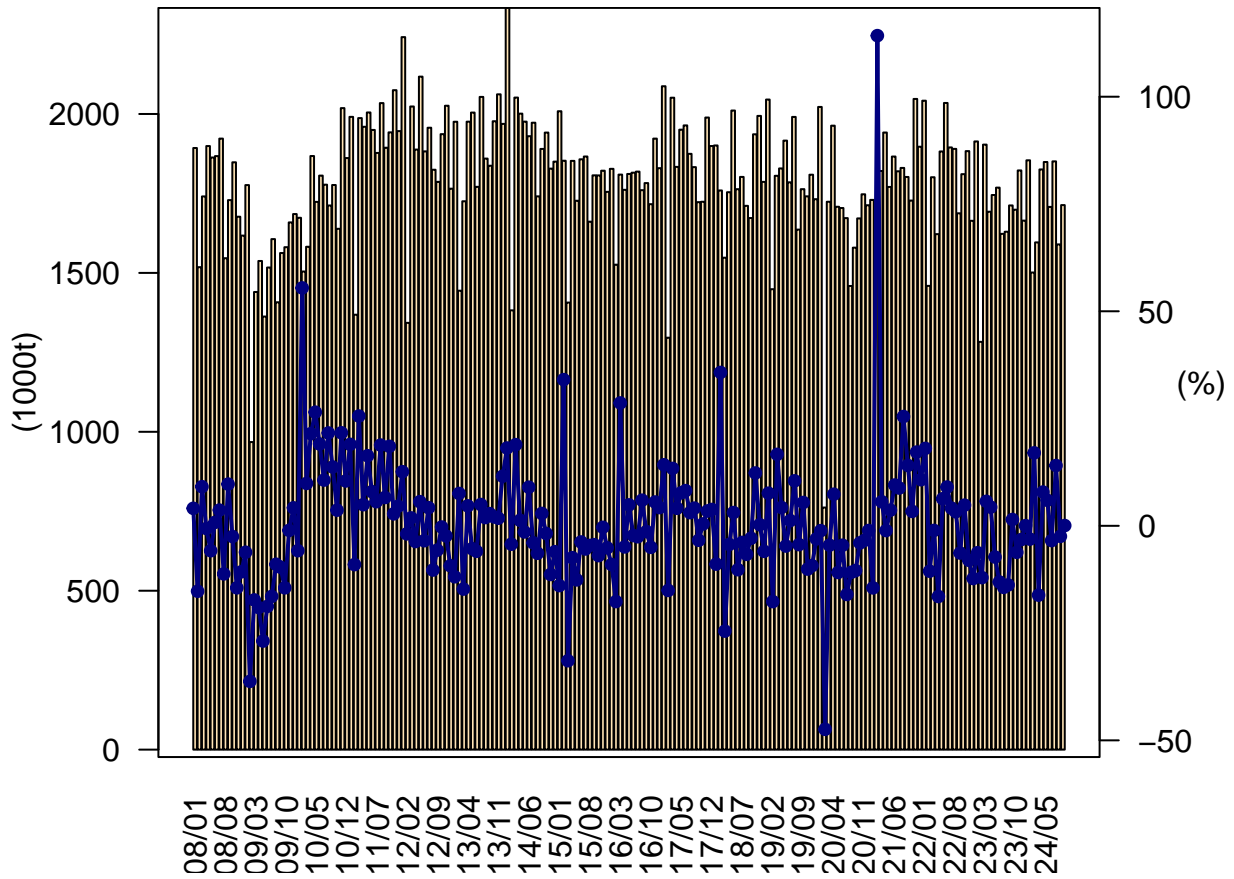


日中往航・月別荷動き量の推移



	2020年		2021年		2022年		2023年		2024年	
	トン	%	トン	%	トン	%	トン	%	トン	%
1月	530,644	-5.5	656,416	23.7	493,099	-24.9	415,592	-15.7	496,367	19.4
2月	689,214	-17.6	681,210	-1.2	782,598	14.9	638,302	-18.4	589,930	-7.6
3月	792,378	-12.0	960,933	21.3	876,906	-8.7	745,623	-15.0	732,497	-1.8
4月	813,619	-6.2	854,547	5.0	744,469	-12.9	642,802	-13.7	657,612	2.3
5月	774,371	-6.1	742,835	-4.1	680,335	-8.4	611,125	-10.2	632,592	3.5
6月	831,514	-4.2	825,270	-0.8	759,348	-8.0	651,286	-14.2	636,399	-2.3
7月	883,415	12.5	771,820	-12.6	732,600	-5.1	640,751	-12.5	626,379	-2.2
8月	879,553	15.3	723,115	-17.8	678,140	-6.2	607,211	-10.5	561,065	-7.6
9月	850,382	14.1	738,029	-13.2	648,300	-12.2	644,616	-0.6	573,539	-11.0
10月	1,008,856	17.7	842,832	-16.5	752,498	-10.7	722,286	-4.0	-	-
11月	908,158	6.8	808,532	-11.0	731,594	-9.5	672,016	-8.1	-	-
12月	934,823	8.7	834,481	-10.7	718,401	-13.9	715,403	-0.4	-	-
1月-9月	7,045,091	-1.5	6,954,175	-1.3	6,395,795	-8.0	5,597,308	-12.5	5,506,379	-1.6
Q1	2,012,237	-12.4	2,298,559	14.2	2,152,603	-6.3	1,799,517	-16.4	1,818,794	1.1
Q2	2,419,504	-5.5	2,422,652	0.1	2,184,152	-9.8	1,905,213	-12.8	1,926,602	1.1
Q3	2,613,350	14.0	2,232,964	-14.6	2,059,040	-7.8	1,892,578	-8.1	1,760,983	-7.0
Q4	2,851,836	11.1	2,485,845	-12.8	2,202,493	-11.4	2,109,705	-4.2	-	-
年合計	9,896,928	1.8	9,440,020	-4.6	8,598,288	-8.9	7,707,013	-10.4	5,506,379	-

日中復航・月別荷動き量の推移



	2020年		2021年		2022年		2023年		2024年	
	トン	%	トン	%	トン	%	トン	%	トン	%
1月	2,022,167	-1.1	1,729,698	-14.5	2,041,796	18.0	1,913,594	-6.3	1,854,307	-3.1
2月	761,661	-47.4	1,631,723	114.2	1,459,211	-10.6	1,283,080	-12.1	1,501,248	17.0
3月	1,723,852	-4.5	1,820,620	5.6	1,800,957	-1.1	1,903,650	5.7	1,595,970	-16.2
4月	1,963,258	7.4	1,941,650	-1.1	1,621,940	-16.5	1,692,409	4.3	1,825,492	7.9
5月	1,708,088	-10.9	1,770,447	3.7	1,882,067	6.3	1,745,067	-7.3	1,848,911	6.0
6月	1,704,133	-4.5	1,866,123	9.5	2,034,693	9.0	1,768,298	-13.1	1,707,617	-3.4
7月	1,672,377	-16.0	1,819,685	8.8	1,894,707	4.1	1,622,867	-14.3	1,850,909	14.1
8月	1,458,814	-10.8	1,830,278	25.5	1,890,197	3.3	1,629,567	-13.8	1,589,632	-2.5
9月	1,579,481	-10.4	1,801,786	14.1	1,687,531	-6.3	1,712,287	1.5	1,713,310	0.1
10月	1,671,483	-4.0	1,727,627	3.4	1,810,674	4.8	1,698,866	-6.2	-	-
11月	1,747,312	-3.4	2,047,396	17.2	1,883,138	-8.0	1,822,389	-3.2	-	-
12月	1,712,814	-1.1	1,896,892	10.7	1,663,869	-12.3	1,664,457	0.0	-	-
1月-9月	14,593,831	-10.0	16,212,010	11.1	16,313,099	0.6	15,270,819	-6.4	15,487,394	1.4
Q1	4,507,680	-14.9	5,182,041	15.0	5,301,964	2.3	5,100,324	-3.8	4,951,524	-2.9
Q2	5,375,479	-2.8	5,578,220	3.8	5,538,700	-0.7	5,205,774	-6.0	5,382,020	3.4
Q3	4,710,672	-12.6	5,451,749	15.7	5,472,435	0.4	4,964,720	-9.3	5,153,850	3.8
Q4	5,131,610	-2.8	5,671,914	10.5	5,357,681	-5.5	5,185,712	-3.2	-	-
年合計	19,725,441	-8.3	21,883,924	10.9	21,670,780	-1.0	20,456,531	-5.6	15,487,394	-