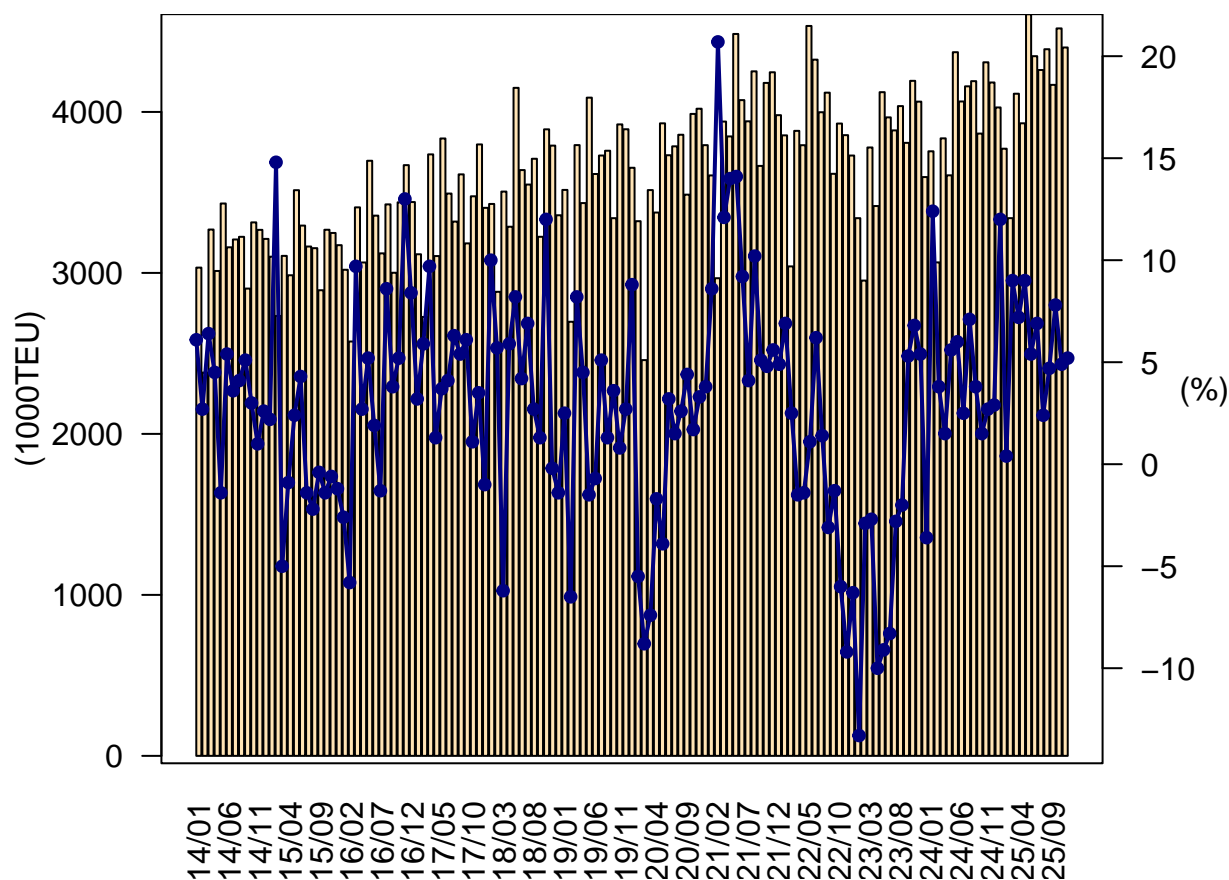


アジア域内航路・月別荷動き量の推移



	2021 年		2022 年		2023 年		2024 年		2025 年	
	TEU	%	TEU	%	TEU	%	TEU	%	TEU	%
1 月	3,605,489	8.6	3,854,401	6.9	3,340,089	-13.3	3,755,419	12.4	3,771,621	0.4
2 月	2,967,071	20.7	3,040,407	2.5	2,952,459	-2.9	3,065,207	3.8	3,340,158	9.0
3 月	3,940,089	12.1	3,882,376	-1.5	3,779,117	-2.7	3,835,906	1.5	4,113,193	7.2
4 月	3,847,838	14.0	3,793,316	-1.4	3,415,503	-10.0	3,606,104	5.6	3,929,381	9.0
5 月	4,484,389	14.1	4,533,983	1.1	4,122,686	-9.1	4,370,908	6.0	4,607,281	5.4
6 月	4,073,346	9.2	4,324,784	6.2	3,966,190	-8.3	4,064,946	2.5	4,346,357	6.9
7 月	3,941,781	4.1	3,998,112	1.4	3,885,170	-2.8	4,159,080	7.1	4,260,519	2.4
8 月	4,252,145	10.2	4,119,693	-3.1	4,036,229	-2.0	4,191,244	3.8	4,389,576	4.7
9 月	3,664,647	5.1	3,615,593	-1.3	3,807,815	5.3	3,865,493	1.5	4,168,062	7.8
10 月	4,180,236	4.8	3,927,773	-6.0	4,193,154	6.8	4,308,394	2.7	4,518,871	4.9
11 月	4,246,348	5.6	3,855,785	-9.2	4,063,914	5.4	4,182,815	2.9	4,400,351	5.2
12 月	3,979,827	4.9	3,729,200	-6.3	3,595,337	-3.6	4,027,815	12.0	-	-
1 月-11 月	43,203,379	9.5	42,946,223	-0.6	41,562,326	-3.2	43,405,516	4.4	45,845,370	5.6
Q1	10,512,649	13.1	10,777,184	2.5	10,071,665	-6.5	10,656,532	5.8	11,224,972	5.3
Q2	12,405,573	12.4	12,652,083	2.0	11,504,379	-9.1	12,041,958	4.7	12,883,019	7.0
Q3	11,858,573	6.5	11,733,398	-1.1	11,729,214	0.0	12,215,817	4.1	12,818,157	4.9
Q4	12,406,411	5.1	11,512,758	-7.2	11,852,405	3.0	12,519,024	5.6	-	-
年合計	47,183,206	9.1	46,675,423	-1.1	45,157,663	-3.3	47,433,331	5.0	45,845,370	-

当資料は現時点において入手可能なデータをもとに作成しております。日本海事センター企画研究部は掲載内容が正確であるよう最善を尽くしておりますが、内容について責任を負うものではありません。なお、予告なしに掲載内容が変更または廃止される場合があります。あらかじめご了承ください。

また、当資料の著作権は日本海事センター企画研究部が有します。日本海事センター企画研究部が作成・配布・アップロードした資料や図表・文章を引用する際は、「日本海事センター企画研究部作成」という旨のクレジットを記載されるようお願いいたします。