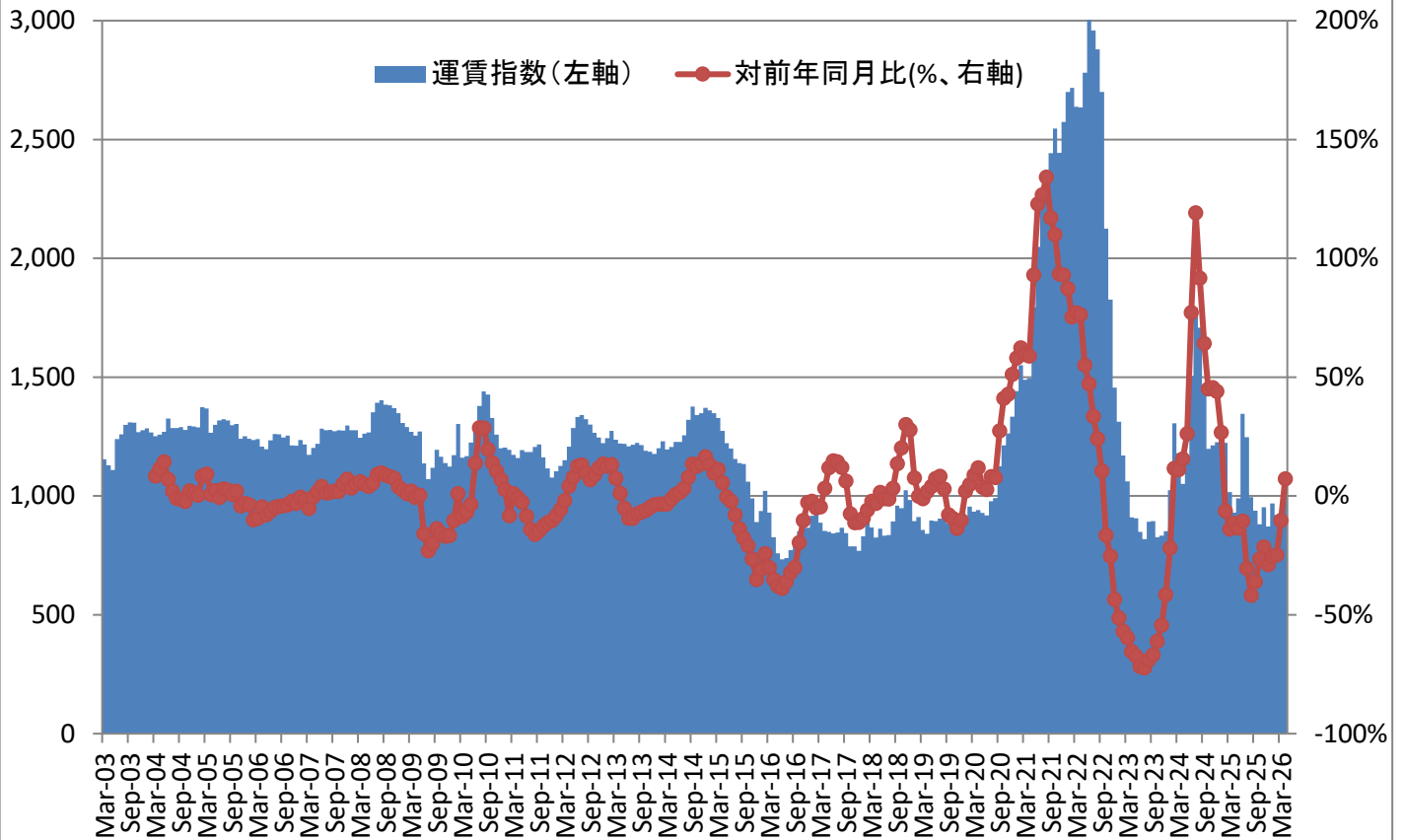


北米往航東岸(CCFI E/C AMERICA)・月別運賃指数の推移



	2022年		2023年		2024年		2025年		2026年	
	CCFI EC	対前年同月比	CCFI EC	対前年同月比	CCFI EC	対前年同月比	CCFI EC	対前年同月比	CCFI EC	対前年同月比
1月	2,699	87.3%	1,312	-51.4%	1,025	-21.9%	1,299	26.7%	969	-25.4%
2月	2,718	75.3%	1,170	-57.0%	1,305	11.6%	1,223	-6.3%	919	-24.8%
3月	2,637	77.1%	1,062	-59.7%	1,180	11.1%	1,016	-13.9%	912	-10.3%
4月	2,635	76.2%	910	-65.5%	1,051	15.5%	930	-11.5%	997	7.2%
5月	2,781	55.1%	907	-67.4%	1,144	26.2%	989	-13.5%		
6月	3,013	47.1%	850	-71.8%	1,506	77.2%	1,346	-10.6%		
7月	2,959	33.5%	818	-72.4%	1,793	119.2%	1,247	-30.4%		
8月	2,879	24.0%	891	-69.0%	1,708	91.6%	995	-41.7%		
9月	2,700	10.6%	894	-66.9%	1,468	64.2%	938	-36.1%		
10月	2,125	-16.6%	826	-61.1%	1,198	45.1%	881	-26.5%		
11月	1,826	-25.3%	833	-54.3%	1,213	45.5%	953	-21.5%		
12月	1,455	-43.5%	852	-41.5%	1,227	44.0%	872	-28.9%		
1-3月	2,685	79.8%	1,181	-56.0%	1,170	-1.0%	1,179	0.8%	933	-20.9%
4-6月	2,810	57.9%	889	-68.4%	1,234	38.8%	1,088	-11.8%		
7-9月	2,846	22.3%	868	-69.5%	1,656	90.8%	1,060	-36.0%		
10-12月	1,802	-28.5%	837	-53.5%	1,213	44.9%	902	-25.6%		
年平均	2,536	24.9%	944	-62.8%	1,318	39.7%	1,057	-19.8%		

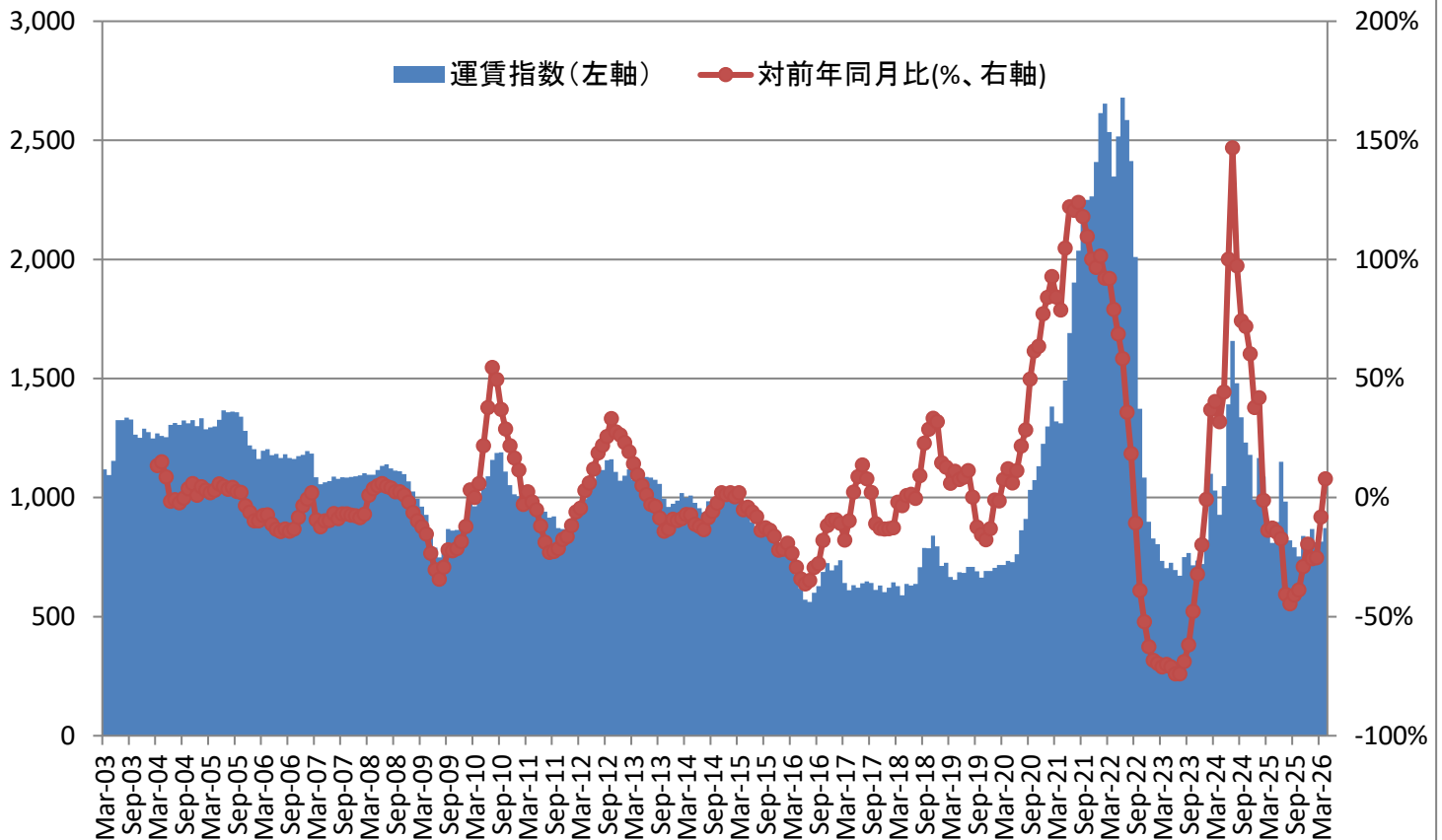
**Important Notice!**

当資料は現時点において入手可能なデータをもとに作成しております。日本海事センター企画研究部は掲載内容が正確であるよう最善を尽くしておりますが、内容について責任を負うものではありません。

なお、予告なしに掲載内容が変更または廃止される場合があります。あらかじめご了承ください。

また、当資料の著作権は日本海事センター企画研究部が有します。日本海事センター企画研究部が作成・配布・アップロードした資料や図表・文章を引用する際は、「日本海事センター企画研究部作成」という旨のクレジットを記載されるようお願いいたします。

北米往航西岸(CCFI W/C AMERICA)・月別運賃指数の推移



	2022年		2023年		2024年		2025年		2026年	
	CCFI WC	対前年同月比	CCFI WC	対前年同月比	CCFI WC	対前年同月比	CCFI WC	対前年同月比	CCFI WC	対前年同月比
1月	2,614	101.4%	828	-68.3%	822	-0.8%	1,167	41.9%	868	-25.6%
2月	2,654	92.1%	804	-69.7%	1,100	36.9%	1,088	-1.1%	813	-25.3%
3月	2,535	92.0%	734	-71.0%	1,030	40.3%	888	-13.8%	815	-8.2%
4月	2,348	79.0%	703	-70.0%	927	31.9%	809	-12.8%	872	7.8%
5月	2,516	68.7%	727	-71.1%	1,049	44.3%	897	-14.5%		
6月	2,679	58.4%	695	-74.0%	1,391	100.0%	1,150	-17.4%		
7月	2,586	35.9%	672	-74.0%	1,658	146.9%	984	-40.7%		
8月	2,413	18.5%	750	-68.9%	1,480	97.3%	820	-44.6%		
9月	2,010	-10.7%	768	-61.8%	1,337	74.2%	791	-40.9%		
10月	1,373	-39.0%	716	-47.8%	1,231	71.9%	753	-38.8%		
11月	1,084	-52.1%	736	-32.1%	1,179	60.3%	838	-28.9%		
12月	899	-62.7%	721	-19.8%	993	37.8%	799	-19.5%		
1-3月	2,601	95.1%	789	-69.7%	984	24.7%	1,048	6.5%	832	-20.6%
4-6月	2,514	67.8%	708	-71.8%	1,122	58.4%	952	-15.2%		
7-9月	2,336	13.2%	730	-68.8%	1,492	104.4%	865	-42.0%		
10-12月	1,118	-51.5%	724	-35.2%	1,135	56.7%	797	-29.8%		
年平均	2,143	19.0%	738	-65.6%	1,183	60.4%	915	-22.6%		

Important Notice!

当資料は現時点において入手可能なデータをもとに作成しております。日本海事センター企画研究部は掲載内容が正確であるよう最善を尽くしておりますが、内容について責任を負うものではありません。

なお、予告なしに掲載内容が変更または廃止される場合があります。あらかじめご了承ください。

また、当資料の著作権は日本海事センター企画研究部が有します。日本海事センター企画研究部が作成・配布・アップロードした資料や図表・文章を引用する際は、「日本海事センター企画研究部作成」という旨のクレジットを記載されるようお願いいたします。