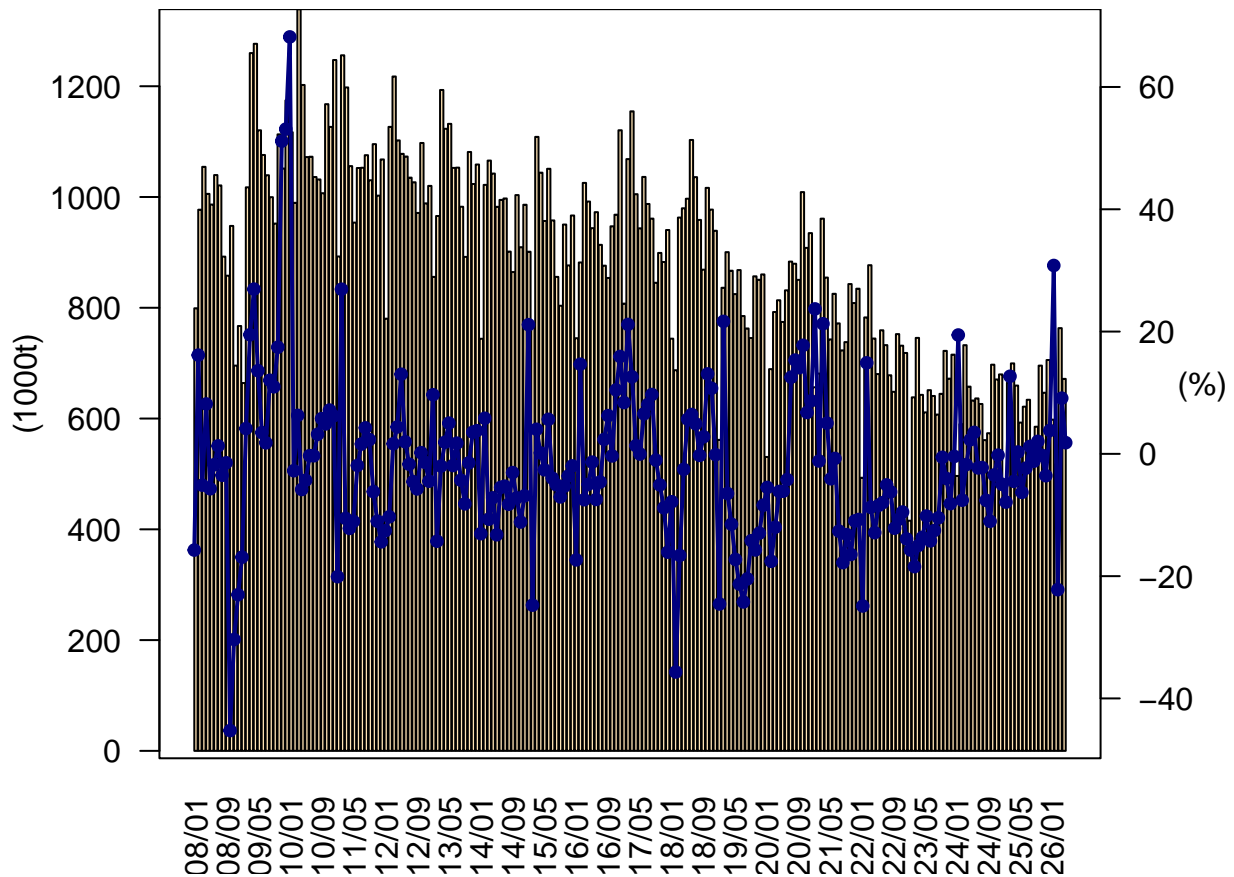
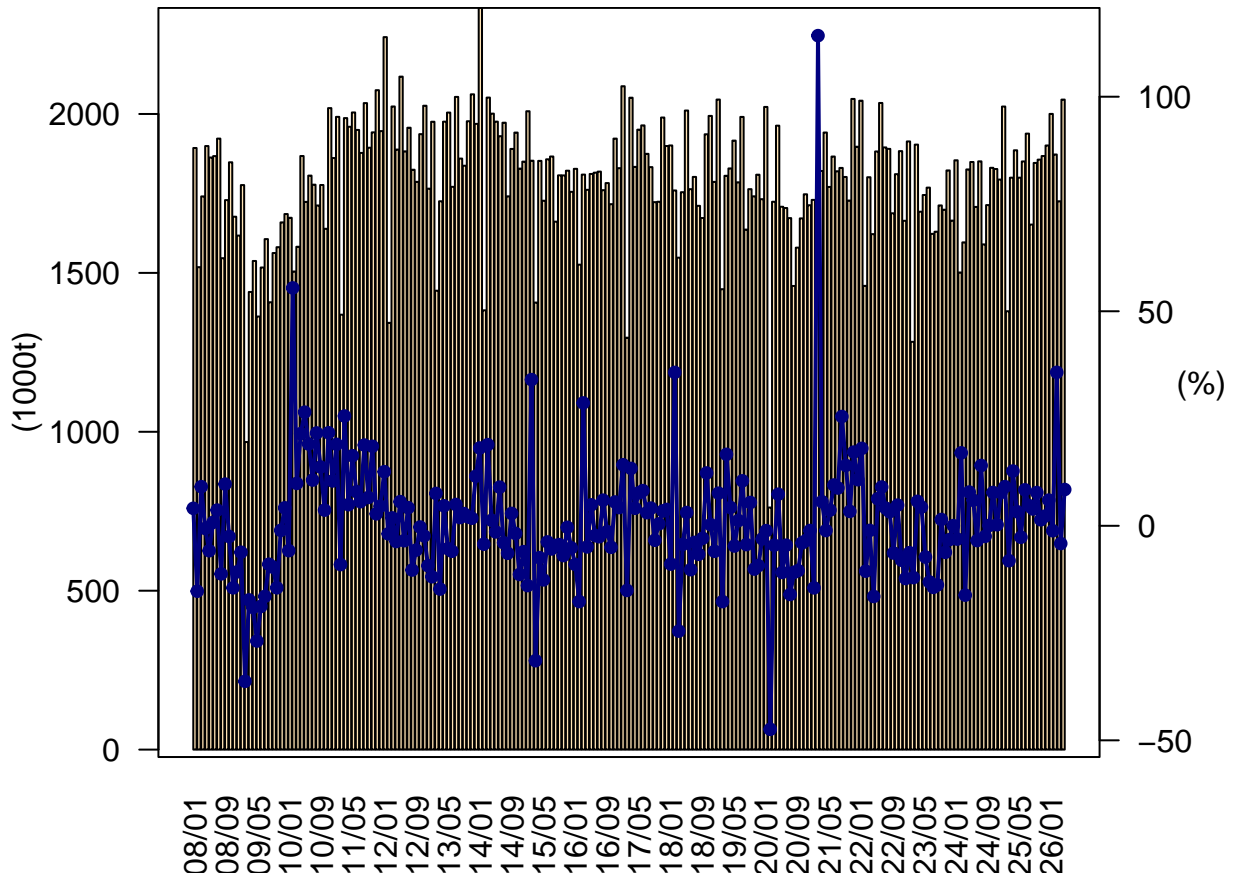


日中往航・月別荷動き量の推移



	2022年		2023年		2024年		2025年		2026年	
	トン	%	トン	%	トン	%	トン	%	トン	%
1月	493,099	-24.9	415,592	-15.7	496,367	19.4	457,185	-7.9	598,030	30.8
2月	782,598	14.9	638,302	-18.4	589,929	-7.6	664,778	12.7	517,148	-22.2
3月	876,906	-8.7	745,623	-15.0	732,497	-1.8	699,583	-4.5	763,289	9.1
4月	744,469	-12.9	642,802	-13.7	657,612	2.3	659,570	0.3	671,630	1.8
5月	680,335	-8.4	611,125	-10.2	632,579	3.5	592,715	-6.3	-	-
6月	759,348	-8.0	651,286	-14.2	636,341	-2.3	621,450	-2.3	-	-
7月	732,600	-5.1	640,751	-12.5	626,330	-2.3	633,911	1.2	-	-
8月	678,140	-6.2	607,211	-10.5	561,064	-7.6	554,302	-1.2	-	-
9月	648,300	-12.2	644,616	-0.6	573,539	-11.0	585,248	2.0	-	-
10月	752,498	-10.7	722,248	-4.0	697,254	-3.5	695,603	-0.2	-	-
11月	731,594	-9.5	672,014	-8.1	670,565	-0.2	646,598	-3.6	-	-
12月	718,401	-13.9	715,372	-0.4	679,713	-5.0	705,692	3.8	-	-
1月-4月	2,897,072	-8.1	2,442,320	-15.7	2,476,405	1.4	2,481,115	0.2	2,550,097	2.8
Q1	2,152,603	-6.3	1,799,517	-16.4	1,818,793	1.1	1,821,546	0.2	1,878,467	3.1
Q2	2,184,152	-9.8	1,905,213	-12.8	1,926,532	1.1	1,873,735	-2.7	-	-
Q3	2,059,040	-7.8	1,892,578	-8.1	1,760,933	-7.0	1,773,461	0.7	-	-
Q4	2,202,493	-11.4	2,109,634	-4.2	2,047,532	-2.9	2,047,893	0.0	-	-
年合計	8,598,288	-8.9	7,706,942	-10.4	7,553,790	-2.0	7,516,634	-0.5	2,550,097	-

日中復航・月別荷動き量の推移



	2022年		2023年		2024年		2025年		2026年	
	トン	%	トン	%	トン	%	トン	%	トン	%
1月	2,041,796	18.0	1,913,594	-6.3	1,854,304	-3.1	2,023,449	9.1	2,000,286	-1.1
2月	1,459,211	-10.6	1,283,080	-12.1	1,501,264	17.0	1,379,243	-8.1	1,872,508	35.8
3月	1,800,957	-1.1	1,903,650	5.7	1,595,970	-16.2	1,799,561	12.8	1,725,274	-4.1
4月	1,621,940	-16.5	1,692,409	4.3	1,825,492	7.9	1,885,771	3.3	2,045,238	8.5
5月	1,882,067	6.3	1,745,067	-7.3	1,848,923	6.0	1,799,562	-2.7	-	-
6月	2,034,693	9.0	1,768,298	-13.1	1,707,585	-3.4	1,850,678	8.4	-	-
7月	1,894,707	4.1	1,622,867	-14.3	1,850,919	14.1	1,938,197	4.7	-	-
8月	1,890,197	3.3	1,629,567	-13.8	1,589,642	-2.5	1,651,995	3.9	-	-
9月	1,687,531	-6.3	1,712,287	1.5	1,713,311	0.1	1,845,968	7.7	-	-
10月	1,810,674	4.8	1,698,774	-6.2	1,830,620	7.8	1,856,381	1.4	-	-
11月	1,883,138	-8.0	1,822,385	-3.2	1,826,880	0.2	1,867,700	2.2	-	-
12月	1,663,869	-12.3	1,664,457	0.0	1,793,592	7.8	1,900,883	6.0	-	-
1月-4月	6,923,904	-2.8	6,792,734	-1.9	6,777,030	-0.2	7,088,023	4.6	7,643,306	7.8
Q1	5,301,964	2.3	5,100,324	-3.8	4,951,538	-2.9	5,202,252	5.1	5,598,068	7.6
Q2	5,538,700	-0.7	5,205,774	-6.0	5,381,999	3.4	5,536,011	2.9	-	-
Q3	5,472,435	0.4	4,964,720	-9.3	5,153,873	3.8	5,436,159	5.5	-	-
Q4	5,357,681	-5.5	5,185,616	-3.2	5,451,093	5.1	5,624,964	3.2	-	-
年合計	21,670,780	-1.0	20,456,435	-5.6	20,938,503	2.4	21,799,386	4.1	7,643,306	-