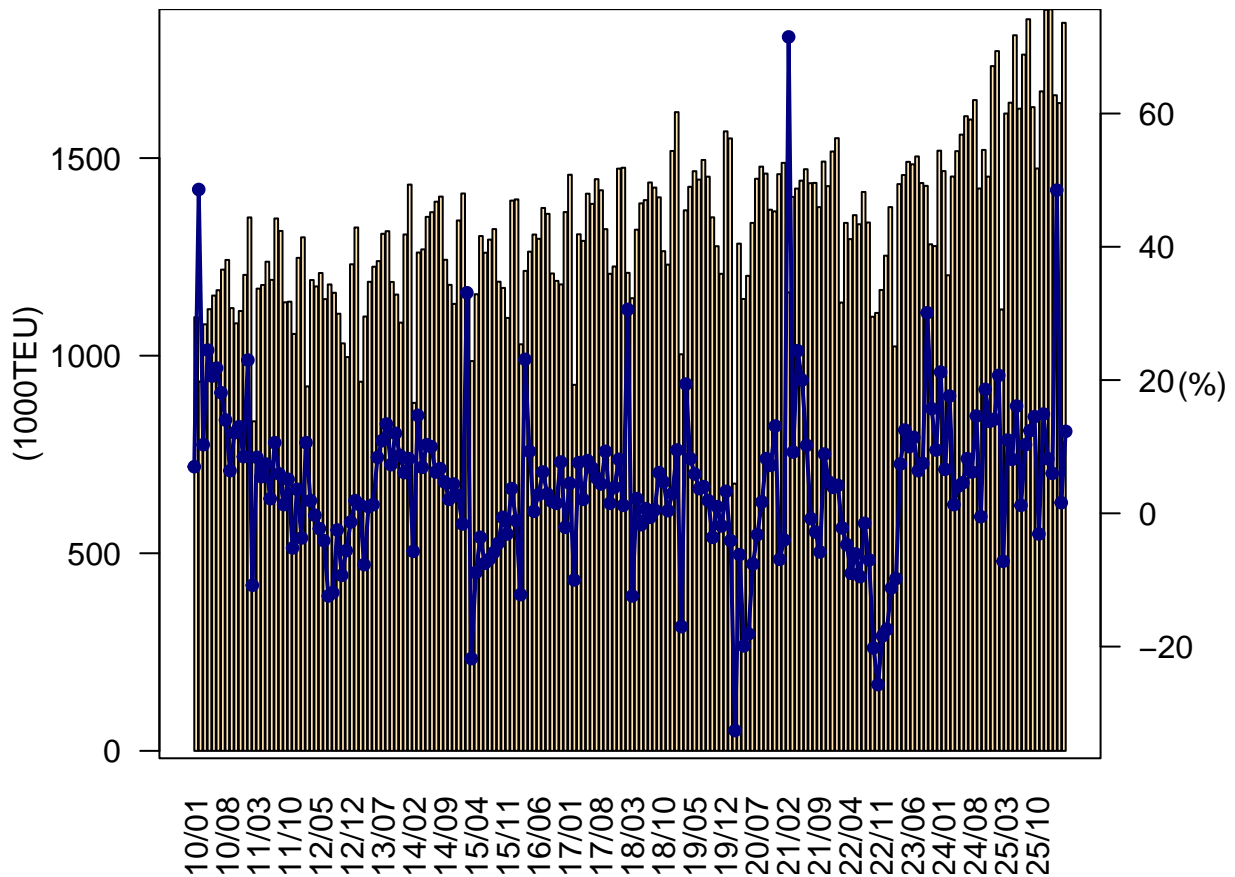
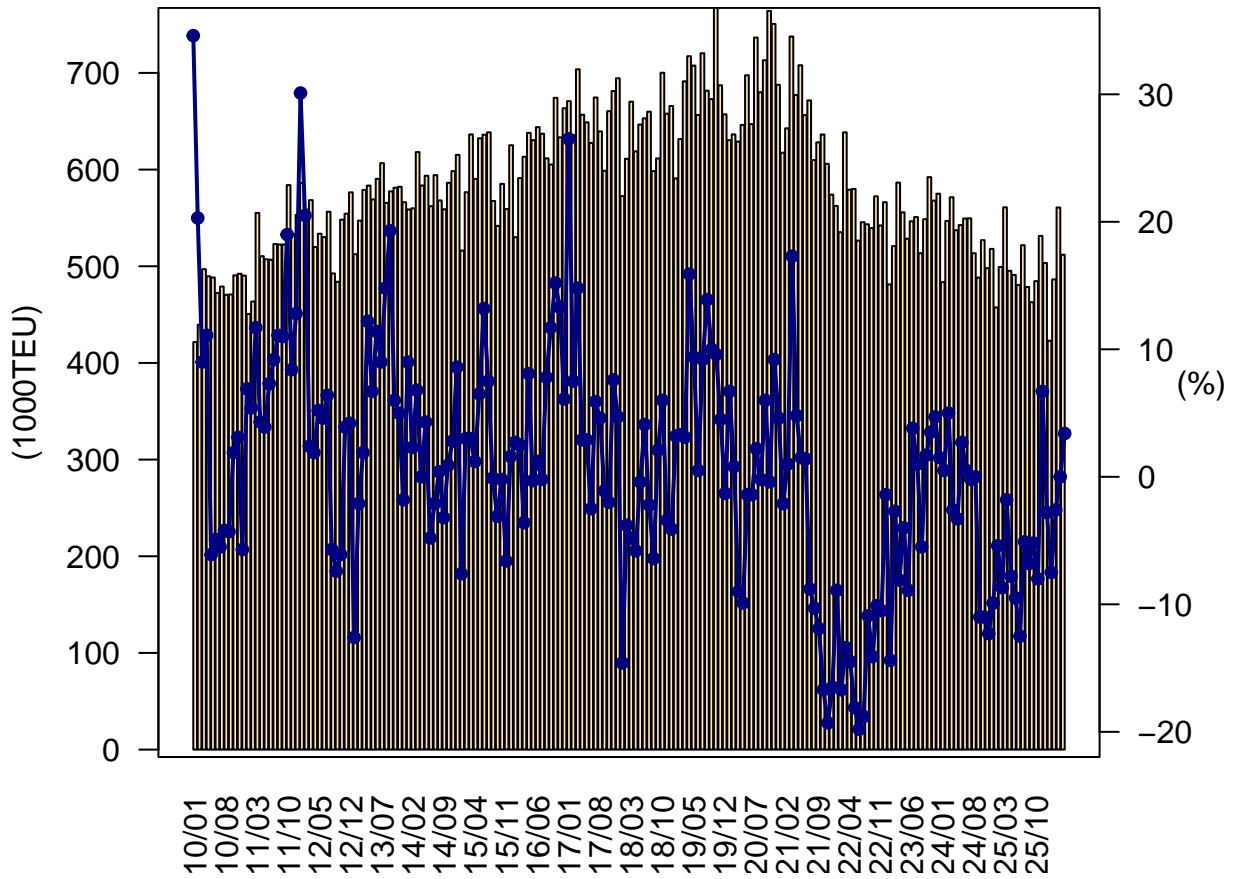


欧州航路往航・月別荷動き量の推移



	2022年		2023年		2024年		2025年		2026年	
	TEU	%	TEU	%	TEU	%	TEU	%	TEU	%
1月	1,550,407	4.2	1,376,055	-11.2	1,467,144	6.6	1,770,790	20.7	1,876,864	6.0
2月	1,134,454	-2.2	1,023,397	-9.8	1,203,469	17.6	1,117,147	-7.2	1,659,099	48.5
3月	1,335,974	-4.7	1,434,200	7.4	1,453,398	1.3	1,612,850	11.0	1,639,237	1.6
4月	1,295,022	-9.0	1,457,145	12.5	1,517,553	4.1	1,640,264	8.1	1,842,366	12.3
5月	1,355,612	-6.1	1,490,548	10.0	1,559,419	4.6	1,810,872	16.1	-	-
6月	1,332,637	-9.5	1,484,399	11.4	1,606,009	8.2	1,624,990	1.2	-	-
7月	1,414,322	-1.5	1,504,249	6.4	1,597,650	6.2	1,761,919	10.3	-	-
8月	1,337,072	-7.0	1,436,916	7.5	1,646,873	14.6	1,851,381	12.4	-	-
9月	1,098,584	-20.2	1,429,732	30.1	1,423,163	-0.5	1,628,950	14.5	-	-
10月	1,108,183	-25.7	1,281,884	15.7	1,520,620	18.6	1,473,699	-3.1	-	-
11月	1,166,351	-18.4	1,277,303	9.5	1,453,143	13.8	1,668,957	14.9	-	-
12月	1,253,070	-17.4	1,518,821	21.2	1,732,835	14.1	1,875,489	8.2	-	-
<b>1月-4月</b>	<b>5,315,857</b>	<b>-2.9</b>	<b>5,290,797</b>	<b>-0.5</b>	<b>5,641,564</b>	<b>6.6</b>	<b>6,141,051</b>	<b>8.9</b>	<b>7,017,566</b>	<b>14.3</b>
Q1	4,020,835	-0.7	3,833,652	-4.7	4,124,011	7.6	4,500,787	9.1	5,175,200	15.0
Q2	3,983,271	-8.2	4,432,092	11.3	4,682,981	5.7	5,076,126	8.4	-	-
Q3	3,849,978	-9.4	4,370,897	13.5	4,667,686	6.8	5,242,250	12.3	-	-
Q4	3,527,604	-20.5	4,078,008	15.6	4,706,598	15.4	5,018,145	6.6	-	-
<b>年合計</b>	<b>15,381,688</b>	<b>-9.9</b>	<b>16,714,649</b>	<b>8.7</b>	<b>18,181,276</b>	<b>8.8</b>	<b>19,837,308</b>	<b>9.1</b>	<b>7,017,566</b>	<b>-</b>

欧州航路復航・月別荷動き量の推移



	2022年		2023年		2024年		2025年		2026年	
	TEU	%	TEU	%	TEU	%	TEU	%	TEU	%
1月	562,385	-8.9	481,287	-14.4	483,583	0.5	457,380	-5.4	422,995	-7.5
2月	535,256	-16.7	520,868	-2.7	546,834	5.0	499,275	-8.7	486,394	-2.6
3月	638,524	-13.4	586,559	-8.1	571,387	-2.6	560,930	-1.8	560,795	0.0
4月	579,224	-14.5	555,806	-4.0	537,274	-3.3	495,323	-7.8	511,942	3.4
5月	580,008	-18.1	528,517	-8.9	542,575	2.7	491,024	-9.5	-	-
6月	526,552	-19.8	546,545	3.8	549,374	0.5	480,550	-12.5	-	-
7月	545,597	-18.8	550,896	1.0	549,615	-0.2	521,787	-5.1	-	-
8月	543,443	-10.9	513,507	-5.5	513,457	0.0	478,548	-6.8	-	-
9月	539,526	-14.1	548,726	1.7	488,239	-11.0	462,808	-5.2	-	-
10月	572,382	-10.1	592,219	3.5	526,981	-11.0	484,617	-8.0	-	-
11月	542,242	-10.5	567,923	4.7	498,054	-12.3	531,385	6.7	-	-
12月	566,278	-1.4	575,034	1.5	517,959	-9.9	503,440	-2.8	-	-
<b>1月-4月</b>	<b>2,315,389</b>	<b>-13.4</b>	<b>2,144,520</b>	<b>-7.4</b>	<b>2,139,078</b>	<b>-0.3</b>	<b>2,012,908</b>	<b>-5.9</b>	<b>1,982,126</b>	<b>-1.5</b>
Q1	1,736,165	-13.1	1,588,714	-8.5	1,601,804	0.8	1,517,585	-5.3	1,470,184	-3.1
Q2	1,685,784	-17.4	1,630,868	-3.3	1,629,223	-0.1	1,466,897	-10.0	-	-
Q3	1,628,566	-14.7	1,613,129	-0.9	1,551,311	-3.8	1,463,143	-5.7	-	-
Q4	1,680,902	-7.5	1,735,176	3.2	1,542,994	-11.1	1,519,442	-1.5	-	-
<b>年合計</b>	<b>6,731,417</b>	<b>-13.3</b>	<b>6,567,887</b>	<b>-2.4</b>	<b>6,325,332</b>	<b>-3.7</b>	<b>5,967,067</b>	<b>-5.7</b>	<b>1,982,126</b>	<b>-</b>