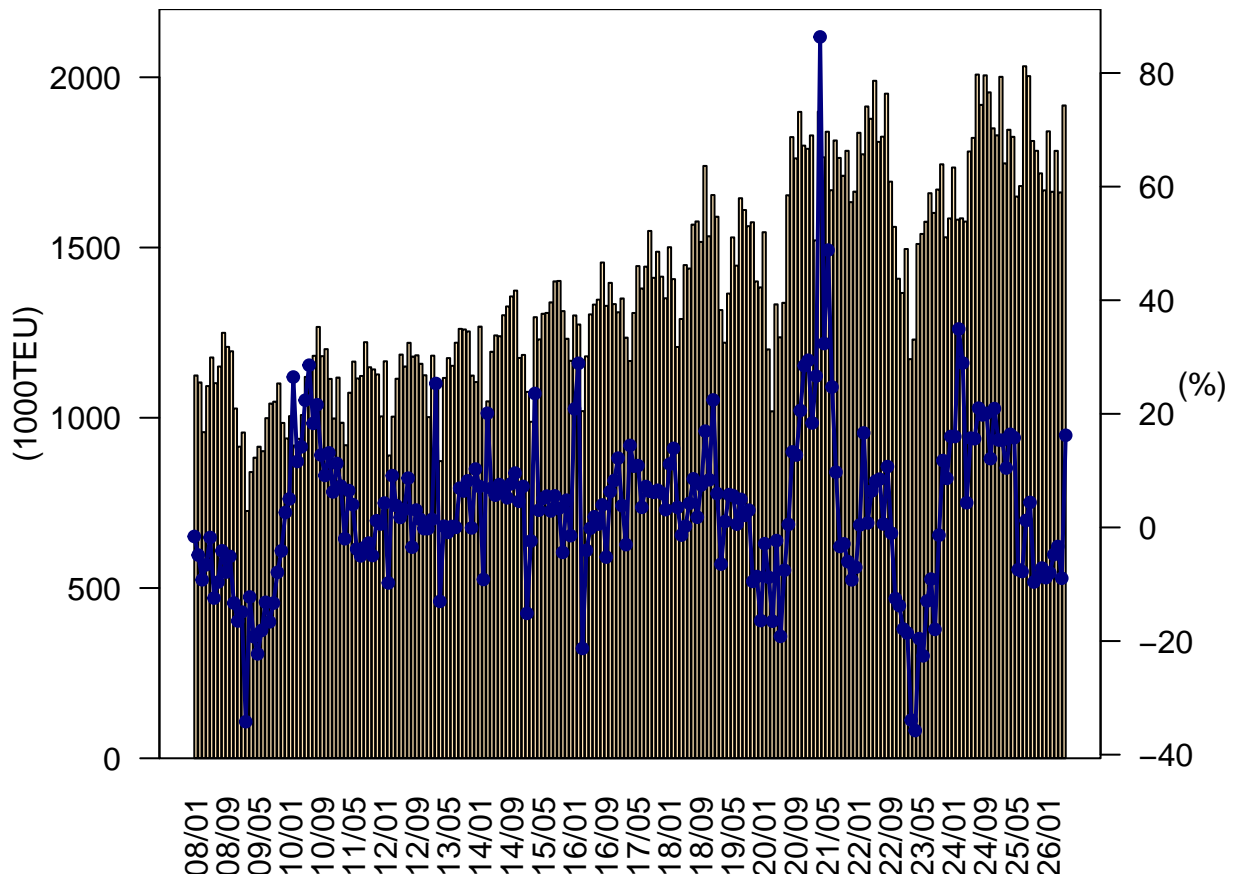
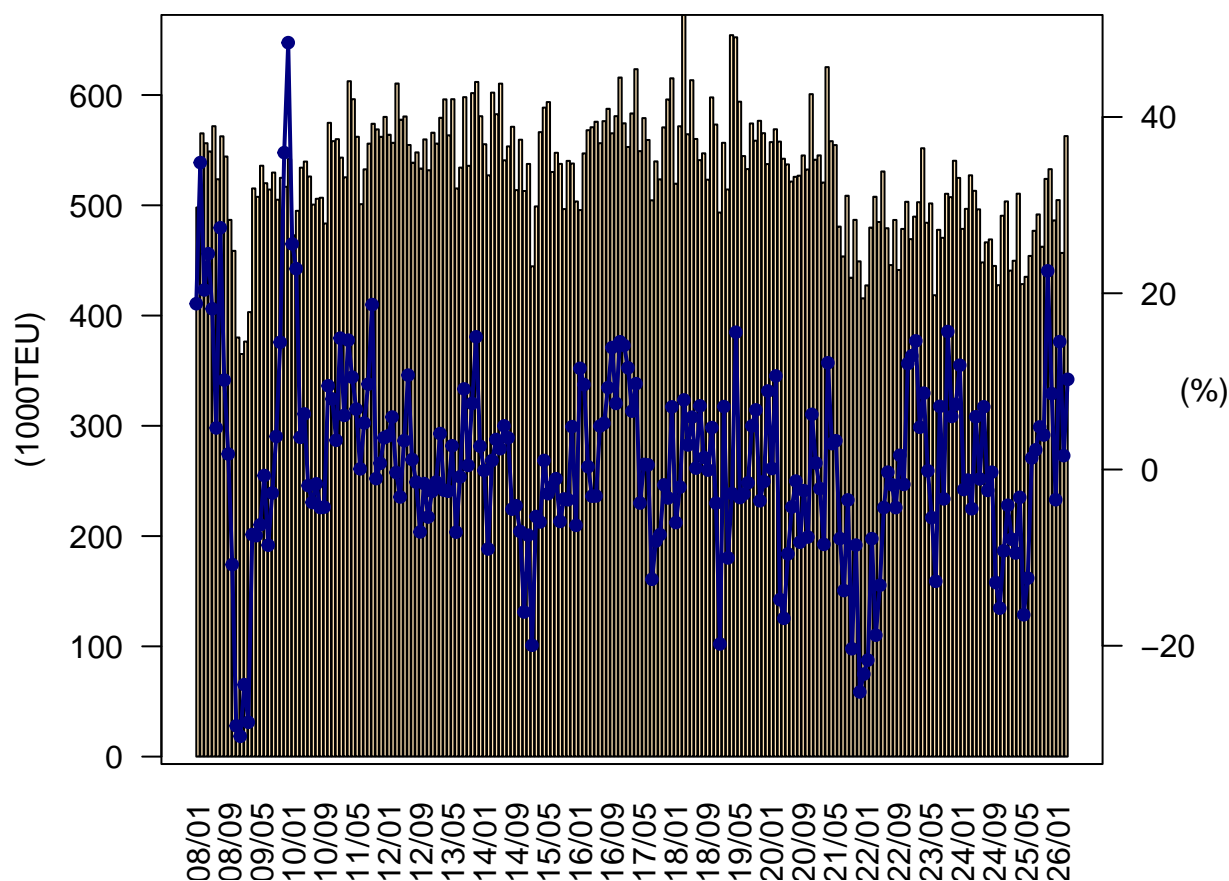


北米往航・月別荷動き量の推移



	2022年		2023年		2024年		2025年		2026年	
	TEU	%	TEU	%	TEU	%	TEU	%	TEU	%
1月	1,837,047	0.4	1,495,645	-18.6	1,734,999	16.0	2,001,319	15.3	1,841,295	-8.0
2月	1,773,871	16.6	1,172,262	-33.9	1,581,762	34.9	1,747,175	10.5	1,663,737	-4.8
3月	1,914,244	0.8	1,229,819	-35.8	1,585,779	28.9	1,845,864	16.4	1,783,972	-3.4
4月	1,878,070	6.4	1,510,469	-19.6	1,576,158	4.3	1,825,098	15.8	1,661,805	-8.9
5月	1,989,633	8.1	1,539,901	-22.6	1,782,068	15.7	1,649,664	-7.4	1,917,246	16.2
6月	1,810,211	8.5	1,575,808	-12.9	1,821,938	15.6	1,680,519	-7.8	-	-
7月	1,825,492	0.6	1,659,522	-9.1	2,007,965	21.0	2,032,439	1.2	-	-
8月	1,951,912	10.7	1,601,664	-17.9	1,918,940	19.8	2,003,451	4.4	-	-
9月	1,693,459	-1.0	1,670,307	-1.4	2,005,735	20.1	1,812,903	-9.6	-	-
10月	1,560,677	-12.5	1,744,411	11.8	1,955,680	12.1	1,784,075	-8.8	-	-
11月	1,408,409	-13.8	1,530,057	8.6	1,850,114	20.9	1,717,872	-7.1	-	-
12月	1,366,558	-17.9	1,585,423	16.0	1,829,549	15.4	1,667,852	-8.8	-	-
<b>1月-5月</b>	<b>9,392,866</b>	<b>6.1</b>	<b>6,948,096</b>	<b>-26.0</b>	<b>8,260,766</b>	<b>18.9</b>	<b>9,069,119</b>	<b>9.8</b>	<b>8,868,054</b>	<b>-2.2</b>
Q1	5,525,162	5.3	3,897,726	-29.5	4,902,540	25.8	5,594,357	14.1	5,289,004	-5.5
Q2	5,677,914	7.7	4,626,179	-18.5	5,180,164	12.0	5,155,281	-0.5	-	-
Q3	5,470,862	3.5	4,931,494	-9.9	5,932,639	20.3	5,848,794	-1.4	-	-
Q4	4,335,643	-14.7	4,859,890	12.1	5,635,343	16.0	5,169,799	-8.3	-	-
<b>年合計</b>	<b>21,009,582</b>	<b>0.6</b>	<b>18,315,289</b>	<b>-12.8</b>	<b>21,650,686</b>	<b>18.2</b>	<b>21,768,231</b>	<b>0.5</b>	<b>8,868,054</b>	<b>-</b>

北米復航・月別荷動き量の推移



	2022年		2023年		2024年		2025年		2026年	
	TEU	%	TEU	%	TEU	%	TEU	%	TEU	%
1月	427,372	-21.6	489,732	14.6	478,605	-2.3	440,777	-7.9	504,742	14.5
2月	479,781	-7.8	502,812	4.8	496,767	-1.2	449,709	-9.5	456,793	1.6
3月	507,760	-18.8	551,747	8.7	527,211	-4.4	510,543	-3.2	562,776	10.2
4月	484,857	-13.1	484,154	-0.1	513,119	6.0	428,553	-16.5	-	-
5月	530,684	-4.3	501,708	-5.5	496,340	-1.1	435,158	-12.3	-	-
6月	479,206	-0.3	418,424	-12.7	448,192	7.1	454,092	1.3	-	-
7月	445,798	-1.7	477,755	7.2	466,441	-2.4	476,876	2.2	-	-
8月	486,713	-4.3	470,501	-3.3	469,073	-0.3	491,745	4.8	-	-
9月	441,338	1.6	510,450	15.7	445,020	-12.8	462,451	3.9	-	-
10月	478,581	-1.7	507,384	6.0	427,556	-15.7	523,937	22.5	-	-
11月	503,178	12.0	540,406	7.4	490,530	-9.2	532,767	8.6	-	-
12月	469,309	12.9	524,839	11.8	503,546	-4.1	486,296	-3.4	-	-
<b>1月-3月</b>	<b>1,414,912</b>	<b>-16.3</b>	<b>1,544,291</b>	<b>9.1</b>	<b>1,502,584</b>	<b>-2.7</b>	<b>1,401,028</b>	<b>-6.8</b>	<b>1,524,310</b>	<b>8.8</b>
Q1	1,414,912	-16.3	1,544,291	9.1	1,502,584	-2.7	1,401,028	-6.8	1,524,310	8.8
Q2	1,494,747	-6.2	1,404,285	-6.1	1,457,652	3.8	1,317,803	-9.6	-	-
Q3	1,373,849	-1.6	1,458,706	6.2	1,380,533	-5.4	1,431,071	3.7	-	-
Q4	1,451,068	7.4	1,572,630	8.4	1,421,632	-9.6	1,543,000	8.5	-	-
<b>年合計</b>	<b>5,734,577</b>	<b>-4.9</b>	<b>5,979,913</b>	<b>4.3</b>	<b>5,762,401</b>	<b>-3.6</b>	<b>5,692,902</b>	<b>-1.2</b>	<b>1,524,310</b>	<b>-</b>