

東アジア物流の課題へのSITCグループの取組み

- RCEPのSITCの発展に対する機会と挑戦 -



SITC INTERMODAL JAPN(株)
呂 開 献



これは最も良い時代であり、悪い時代でもある。

ー イギリス作家 チャールズ・ディケンズ

物流企業が変化を見出すには

- より質の高いサプライチェーンの物流システムを確立し、船舶代理店、フォーワーディング、ターミナル、航空、ヤードなどの従来の物流協力に限定するのではなく、積極的にお客様の産業チェーンのアップグレードニーズに適応する
- 顧客需要志向で、顧客のサプライチェーンノードと深く融合し、ワンストップで統合された物流ソリューションを実現する

統合サプライチェーンモデルの
構築

- 製造業とのサプライチェーンにおける革新的でグレードアップしたモデルの模索
- サプライチェーン・マネジメントの統合オペレーションを共に構築する

ビジネスモデル

アジア地域における効率的で高品質な物流サービスのファーストチョイスとなる

発展方法

自営を主とし、海陸が一体化したネットワークを構築する
高頻度・高密度な定期船サービスを提供する
総合物流施設を構築する
オーダーメイドの物流サービスを顧客に提供する

差別化

専 — 専門
精 — 精品
特 — 独特
新 — 創新

手段

組織力を高め、完全なDXを求める

アジアを代表する陸と海の総合海運・物流企業

特

・
独特

精

・
精品

SITC
アドバンテージ

新

・
創新

専

・
専門

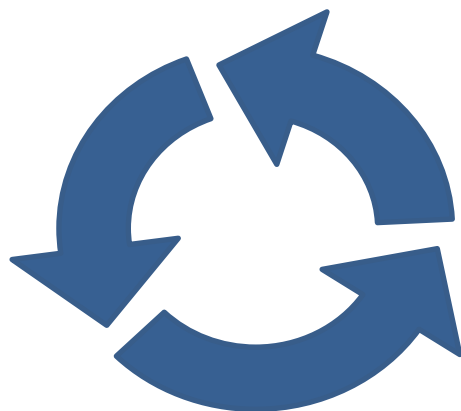
フォーカス

高効率
高頻度

差別化

Stock Code
HK1308

SITC = Focus Asia



HONG KONG 上場

・グローバルコンテナ航運会社キャパシティランキング15位

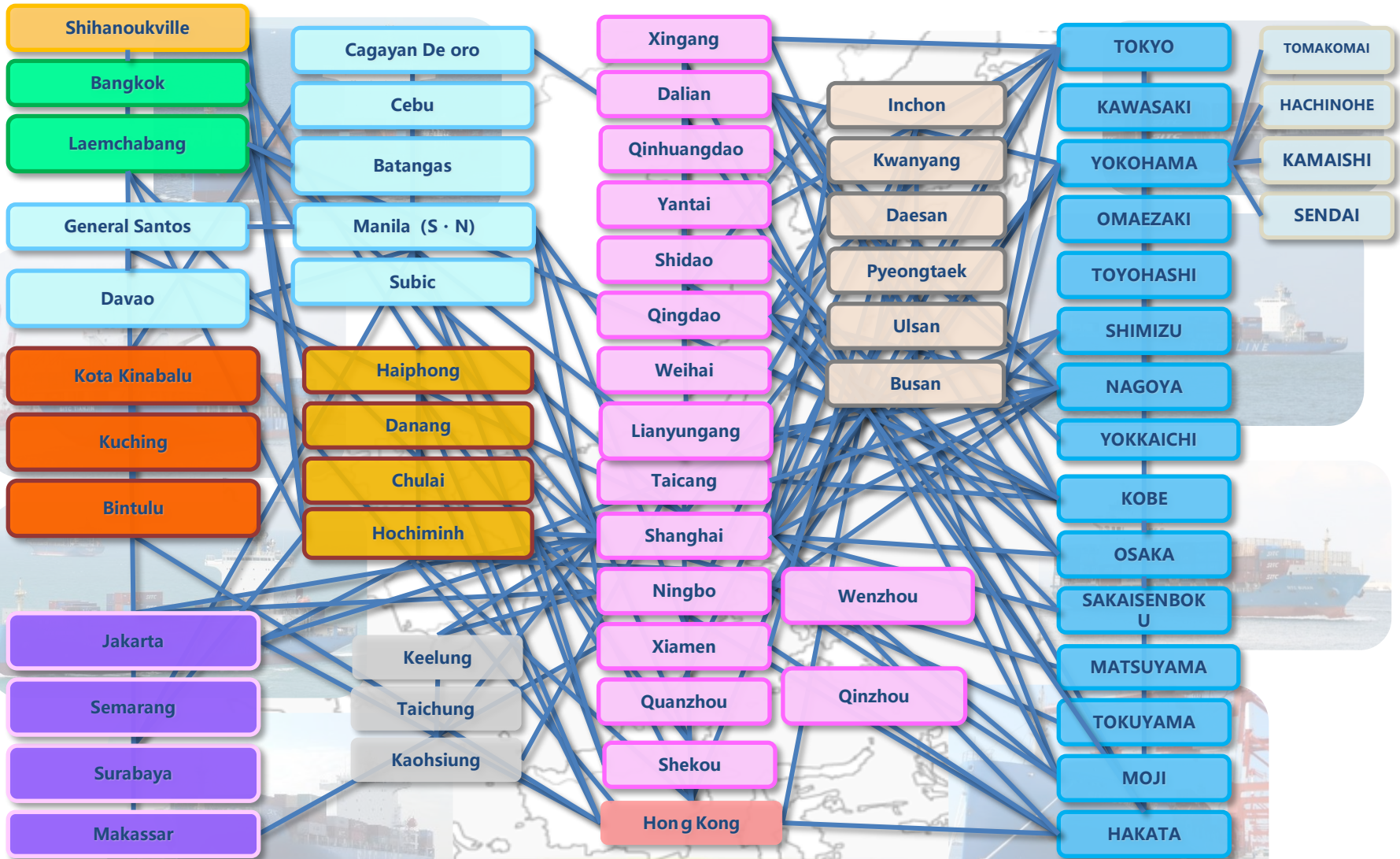
- ・稼働船舶: 94隻
- ・所有船舶: 75隻
- ・受注数: 37 件
- ・所有船舶比率: 80%

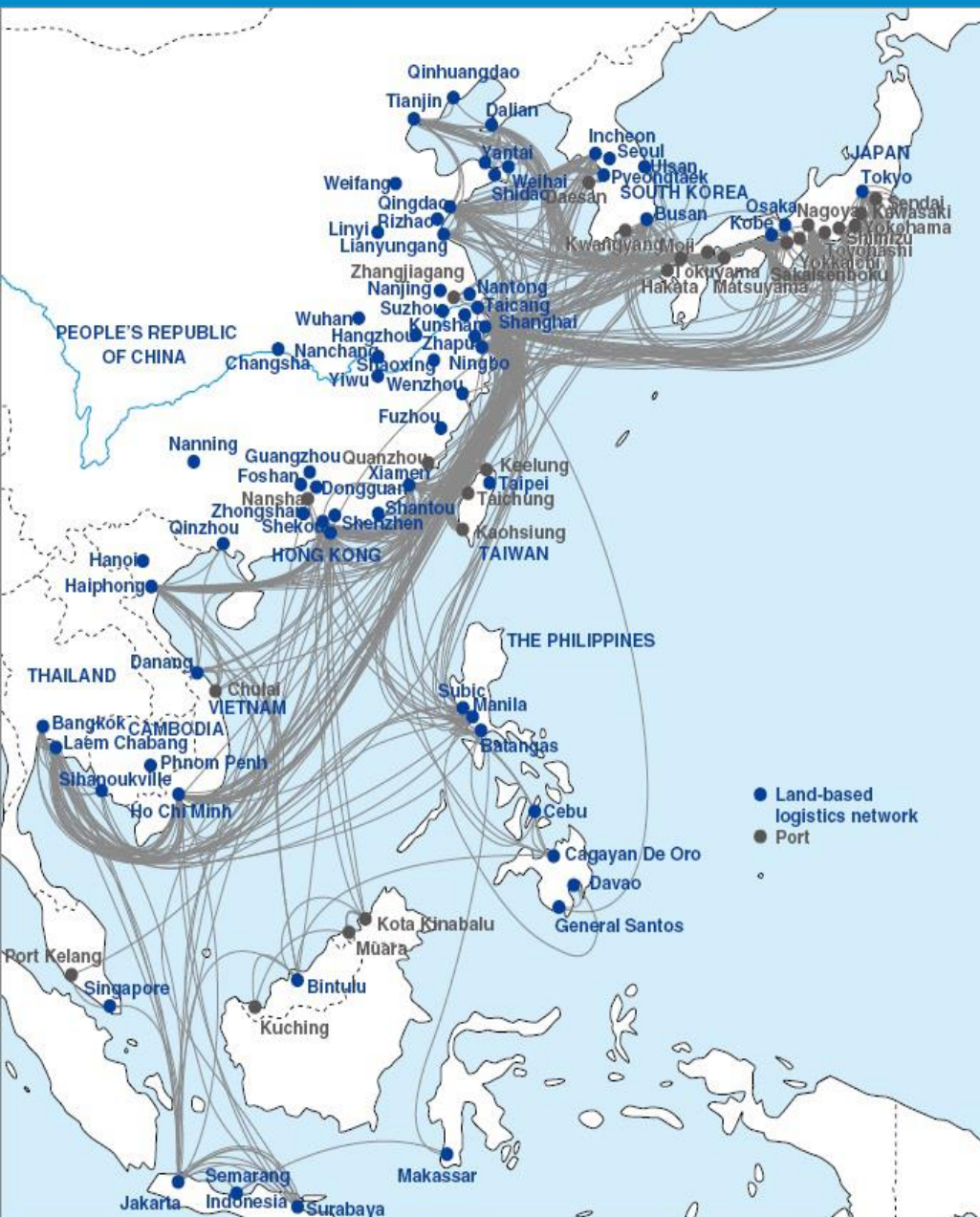
・2021年12月31日現在、94隻の船舶を運航し、16の国・地域、75の主要港、74の航路にサービスを提供している

主なルートは以下の通り

- 中国 - 日本
- 中国 - ハイフォン
- 中国 - ホーチミン
- 中国 - バンコク
- 中国 - ヤンゴン
- 中国 - マレーシア (東マレーシア、西マレーシア)
- 中国 - マニラ
- 中国 - シアヌークビル
- 中国 - シンガポール

アジア地域シェアNo.1
お客様のファーストチョイス





・アジア域内のコンテナネットワーク（共同運航やコンテナスワップによる航路も含む）

2022年4月30日現在、当社のコンテナ輸送サービスの対象は、以下の通り

- ・中国本土に19港、週181回寄港。
- ・日本国内14港、週103回寄港。
- ・韓国に6港、週27回寄港。
- ・ASEAN諸国27港、週117回寄港。
- ・中国・台湾4港、週16回寄港。
- ・中国・香港、週11回の寄港。
- バングラデシュに1港、週1回寄港



独占直航便サービス

渤海湾～ハイフォン、ペタリンガン、セブ、カガヤン

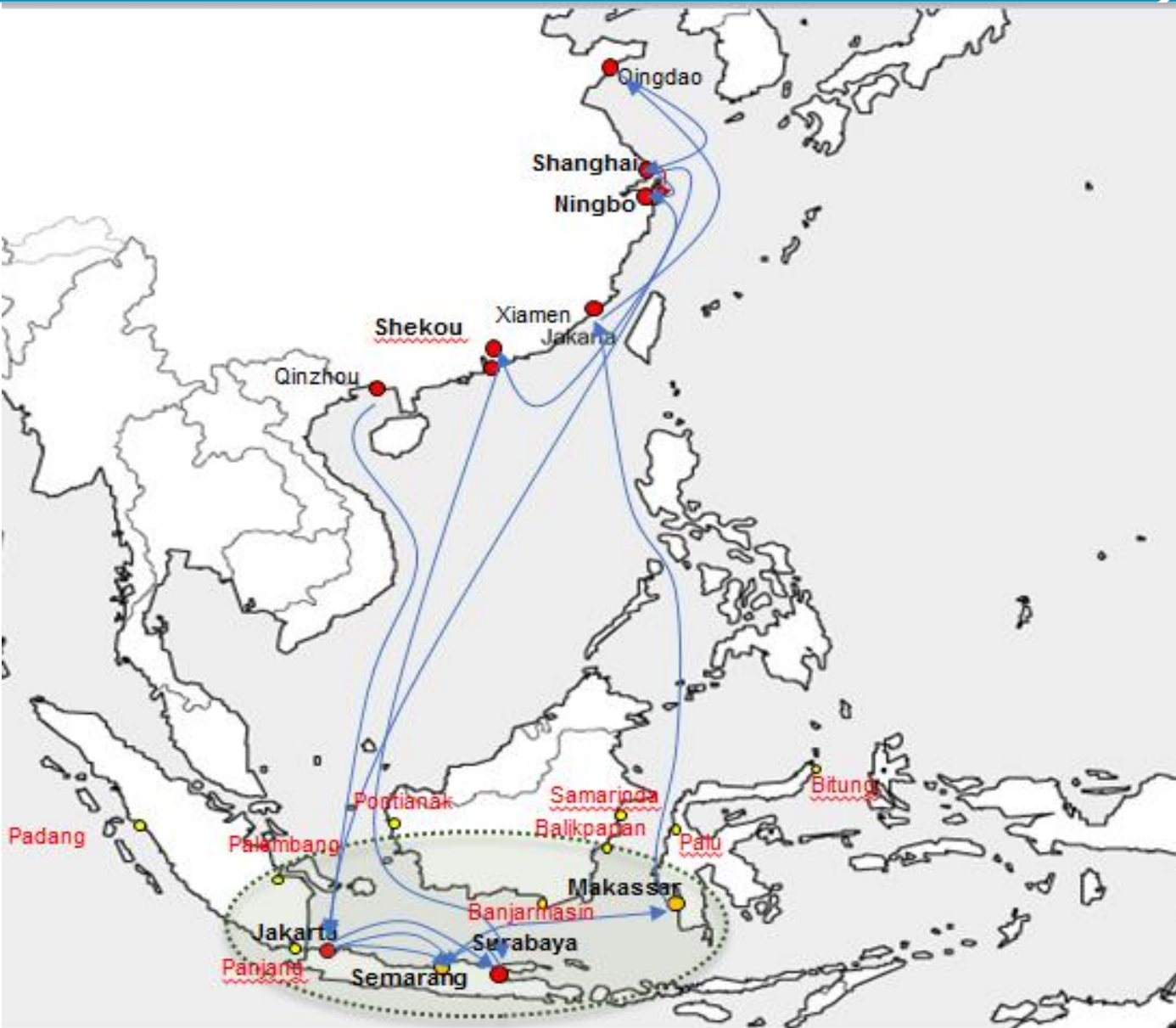
上海 - 一般都市

青島 - シアヌークビル、セブ、カガヤン、ジェネラルシティ

エクスプレスサービス

上海、青島～ダバオ

寧波-マニラ



ローカルポート

中国各港-マカッサル

温州-東南アジア

SITC南寧の発展の道のり

SITC南寧はSITC INTERNATIONAL 海運部門の子会社で、主に北部湾の路線運営及び南西市場の業務開発を担当している



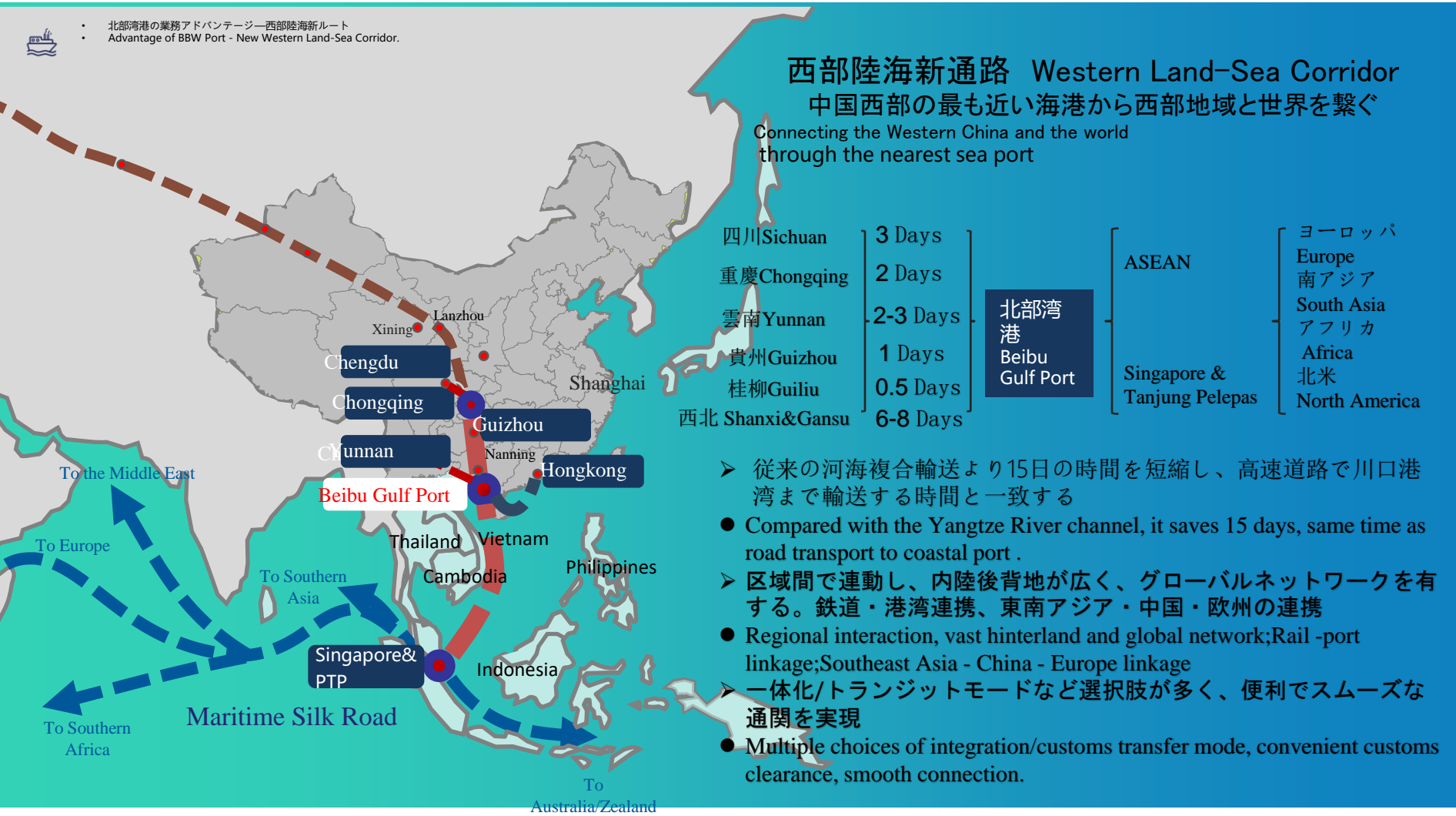


- 北部湾港の業務アドバンテージ—西部陸海新ルート
- Advantage of BBW Port - New Western Land-Sea Corridor.

西部陸海新通路 Western Land-Sea Corridor

中国西部の最も近い海港から西部地域と世界を繋ぐ

Connecting the Western China and the world through the nearest sea port



- 従来の河海複合輸送より15日の時間を短縮し、高速道路で川口港湾まで輸送する時間と一致する
- Compared with the Yangtze River channel, it saves 15 days, same time as road transport to coastal port .
- 区域間で連動し、内陸後背地が広く、グローバルネットワークを有する。鉄道・港湾連携、東南アジア・中国・欧州の連携
- Regional interaction, vast hinterland and global network; Rail -port linkage; Southeast Asia - China - Europe linkage
- 一体化/トランジットモードなど選択肢が多く、便利でスムーズな通関を実現
- Multiple choices of integration/customs transfer mode, convenient customs clearance, smooth connection.

Maritime Silk Road

To the Middle East
To Europe
To Southern Africa

To Southern Asia

To Australia/Zeland

Qin Zhou Export Service

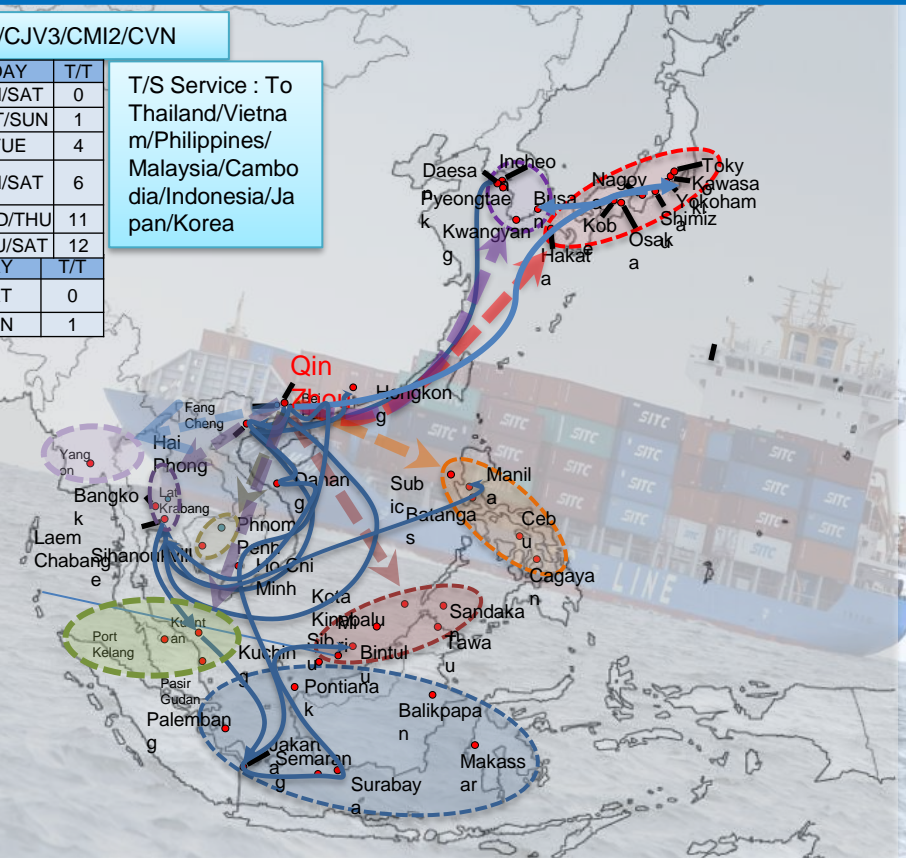
Direct Service : JTH/CKV2/CPV/TPX/CJV3/CM12/CVN

TPX	DAY	T/T
QINZHOU	FRI/SAT	0
HAIPHONG	SAT/SUN	1
DADANG	TUE	4
LAEM CHABNG	FRI/SAT	6
BATANGS	WED/THU	11
MANILA N	THU/SAT	12
CVN	DAY	T/T
QINZHOU	SAT	0
HAIPHONG	SUN	1

T/S Service : To Thailand/Vietnam/Philippines/Malaysia/Cambodia/Indonesia/Japan/Korea

CKV2	DAY	T/T
QINZHOU	THU	0
INCHON	TUE/WED	5

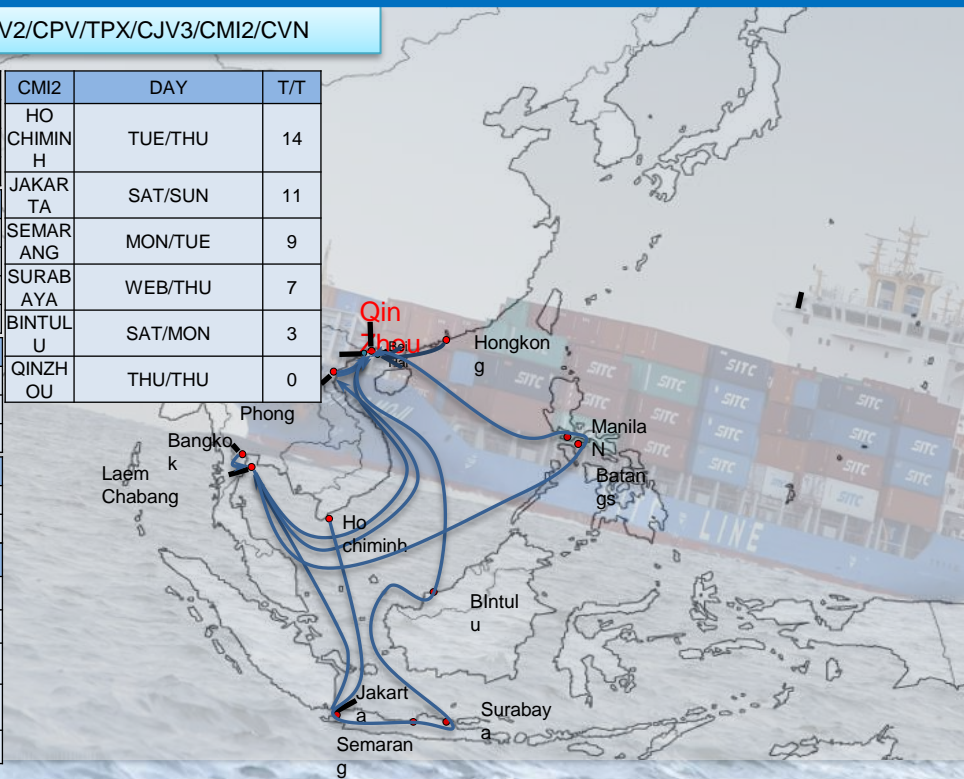
CJV3	DAY	T/T
QINZHOU	MON	0
TOKYO	TUE/TUE	8
KAWASAKI	TUE/WEB	8
YOKOHAMA	WEB/WEB	9
SHIMIZU	WEB/THUR	9
BUSAN	FRI/SAT	11
CM12	DAY	T/T
QINZHOU	THU/THU	0
HO CHIMINH	TUE/THU	5
JAKARTA	SAT/SUN	9
SEMARANG	MON/TUE	11
SURABAYA	WEB/THU	13
BINTULU	SAT/MON	16



Qin Zhou Import Service

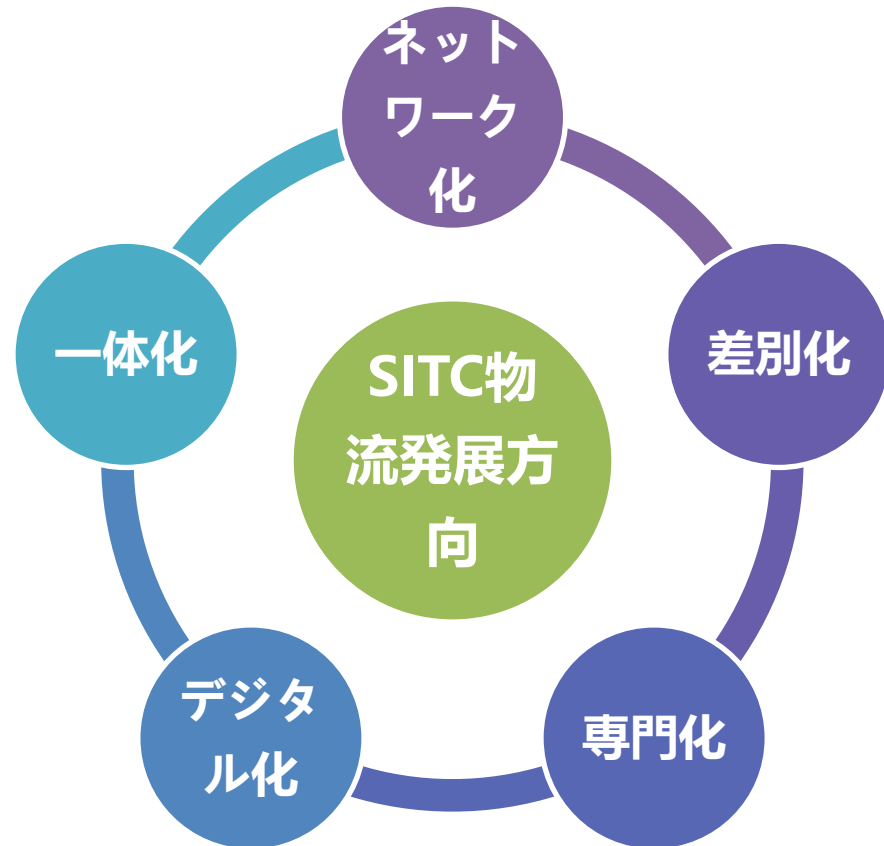
Direct Service : JTH/CKV2/CPV/TPX/CJV3/CMI2/CVN

JTH	DAY	T/T	CMI2	DAY	T/T
JAKARTA	SAT	0	HO	TUE/THU	14
LAEM CHABANG	WED/WED	4/4	CHIMINH		
QINZHOU	SUN/MON	8/9	JAKARTA	SAT/SUN	11
CKV2	DAY	T/T	SEMARANG	MON/TUE	9
BANGKOK	THU	0	SURABAYA	WEB/THU	7
LAEM CHABANG	THU/FRI	1/2	BINTULU	SAT/MON	3
HAIPHONG	TUE/WED	5/6	QINZHOU	THU/THU	0
QINZHOU	WED/THU	6/7			
CPV	DAY	T/T			
MANILA N	WED	0			
HONGKONG	FRI/SAT	2/3			
QINZHOU	WED/THU	7/8			
TPX	DAY	T/T			
MANILA N	SUN	0			
QINZHOU	MON	1			
CJV3	DAY	T/T			
TOKYO	TUE/TUE	13			
KAWASAKI	TUE/WEB	12			
YOKOHAMA	WEB/WEB	12			
SHIMIZU	WEB/THUR	11			
BUSAN	FRI/SAT	9			

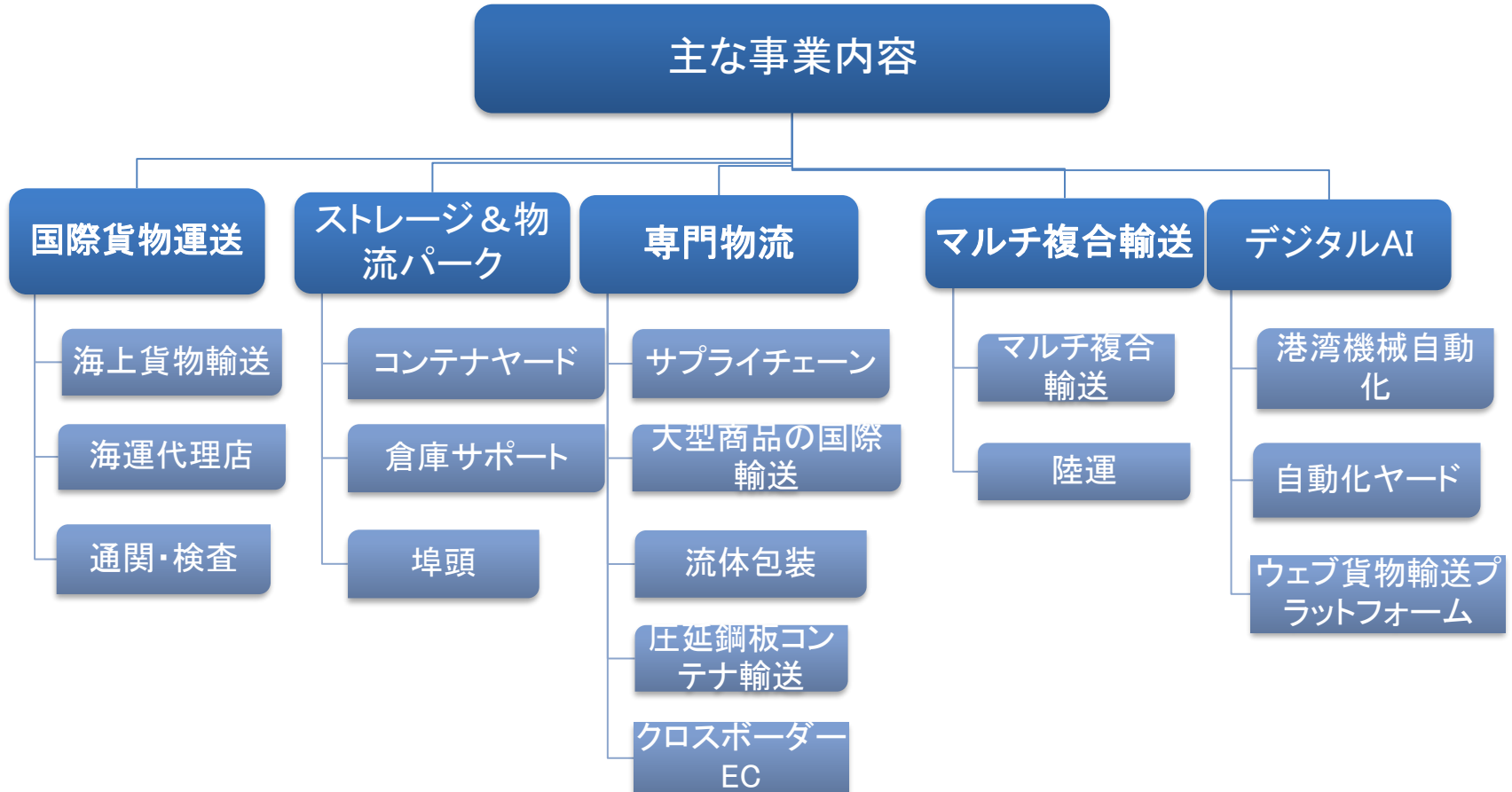


SITCの物流発展方向

- 広さ: ネットワークの構築・改善、サービスの幅を拡大する
- 深さ: サービス商品の設計、サービス能力の構築、ワンストップ統合物流を実現する
- 統合: 統合的かつ効率的なサプライチェーンモデルを構築する



主な事業内容



船舶代理

- SITC海運代理店は、10年以上の海運代理店業務の経験を持つ物流グループ傘下の専門会社の一つで、中国の大連、天津、煙台、威海、青島、日照、連雲港、上海、太倉、寧波、防城港、北海、香港、日本、韓国、ベトナム、フィリピン、タイの多くの主要港でSITC集荷運送やその他大手船会社に対して、船舶代理業務を提供している。



国際貨物輸送



通関・検査

・SITC通関業は、1996年に総合的な資格を取得して設立された。業務内容は専門通関・検査・一級貨物代理に及び、青島税関区で初めて「ペーパーレス通関」「信用通関」「検査資格」を取得した通関業者の一つであり、中国の通関業者ベスト100にも選ばれている。国際総合物流サービスの重要な一環として、SITC通関業者は青島、上海、煙台、寧波、天津、大連、深セン、太倉に支店を設置し、お客様により充実したサービスを提供できるよう努力している。

・2019年、SITCはAEO (Authorized Economic Operator) 認証を取得し、「認定事業者」となった。税関は信用基準の審査基準において高い基準と厳しい条件を課しており、全国に14,000社以上ある通関企業のうち、上級認証の合格率は2%未満であるため、AEOは社会において非常に高い信頼性を持つ。

・SITC通関業は2019年に青島税関区の新認証基準による初のAEO先進通関企業となった。

・専門的な通関・検査 - 果物、肉、危険物など



通関プラットフォーム



南アフリカ共和国での合併事業におけるサプライチェーン構築の紹介

Step1. ジョーバークCDCを構築し、中心となるポイントを作る。ケープタウンRDC及び工場補助倉庫を繋ぎ、生産から製品、セールス、リバース物流まで一貫通貫型の総合ストレージサービス能力を構築し、ストレージ作業効率が全体的に116%上昇する。

Step2. プロセスを最適化するための幹線輸送網を構築し、工場直送モデルを立ち上げる。保管場所の削減、二次ハンドリングの軽減、物流の効率化を図る。



Step3. 見える化輸送管理システムを構築し、サービス対応力を向上させた。幹線では、国境を越えた輸送の出動効率が従来の3~5日から24~48時間に、24時間緊急予約の成功率が従来の30%から100%に向上した。



Step4. 南アフリカのサプライチェーンの各ステップを貫通し、統合されたOTWBの総物流情報プラットフォームを構築することで、在庫の見える化、コントロール、移動が可能になり、在庫回転率を速めることが可能になる。資本回転の効率は約2倍に加速され、資本の拘束を減らし、在庫の価格下落リスクを回避することが可能になる。

大型貨物運送

- SITC ロジスティクスは、海上輸送、現地での積み下ろし、河川運送、道路・鉄道輸送など、大型プロジェクトに必要なあらゆる輸送サービスを手配している。
- 輸送貨物の種類:大型・中型土木機械、大型輸送機器、風力発電機器・ブレード、水力発電装置、鋼構造物、各種ヨット。



パトカーによる通路確保

インドネシア・上海北聯BLG工場プロジェクト



上海港で車両から埠頭への貨物の積み下ろし作業



インドネシアへの輸送貨物

貨物受け入れ



流体パッケージ

- フレキシタンクは、様々な非危険物である液体を貯蔵・輸送できる新しいタイプのフレキシブル包装容器である。
- 各コンテナは、容積16～25立方メートルの20ft国際標準コンテナ内にぴったりと収まり、最大25,000リットルの液体を保存できるため、列車、車、船での輸送に最適である。ある程度、高価なタンクやドラム缶などの従来の包装を置き換えることができ、取り扱い、包装、輸送、材料管理などのコストを大幅に削減し、物流の効率化を図ることが可能である。



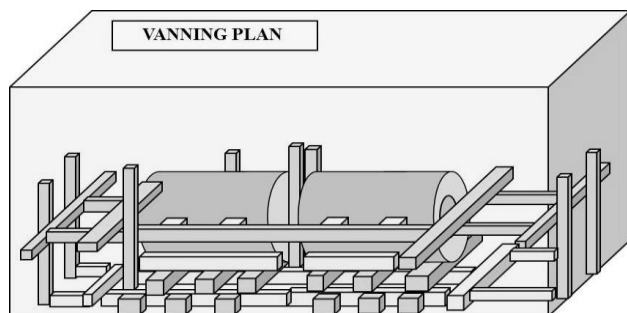
スチールコイルボックス輸送

創新- COWIN変形可能コンテナ

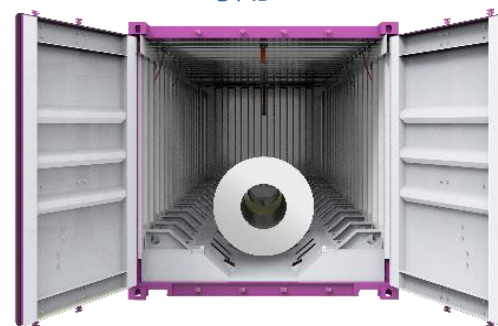
低コスト、高効率、ゼロキャビネットロス



普通コンテナ

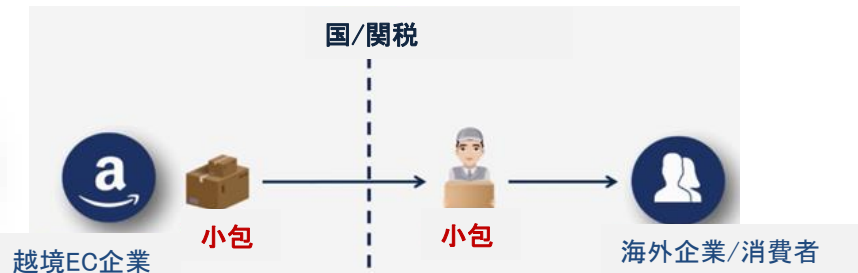


専用コンテナ

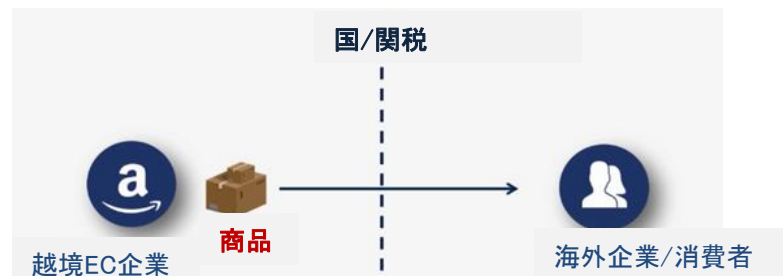


越境EC(輸出)

9610モード定義



9710モード定義



9810モード定義



複合一貫輸送

- 鉄道用コンテナを海路へ
 - a. 鉄道用コンテナを内陸から港に積み海路にドッキングし、オリジナルコンテナで輸出入または国境を越えた輸送を可能にする
 - b. メリット:コンテナの供給が十分であること、コスト削減、貨物ダメージの軽減、最後まで1つのコンテナで対応可能

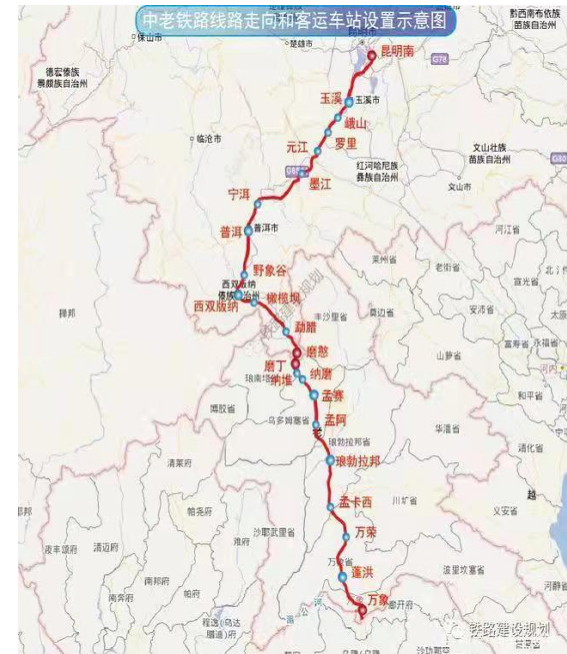
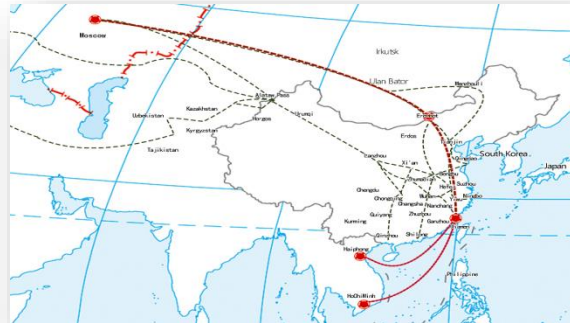
- 中国に2000個以上の鉄道駅と60万個の鉄道コンテナを有する

- 中国内陸部の輸出入海上鉄道輸送
 - a. 日本・東南アジア-寧波・中国内陸部双方向
 - b. 日本・東南アジア・青島・中国内陸部双方向
 - c. 東南アジア-秦州-重慶・成都の双方向



複合一貫輸送

- 越境海上鉄道複合輸送
 - a. 日本/東南アジア・厦門・ロシア間の双方向海上鉄道複合輸送
 - b. 日本/韓国/東南アジア-天津-モンゴル・ウランバートル間の双方向海上鉄道複合輸送
 - c. 日本/東南アジア-青島/連雲港-中央アジア間の海上鉄道複合輸送



- d. 中国-ラオス鉄道：昆明-モーハン-ビエンチャン間の双方向海上鉄道複合輸送

陸運

海運サービスの延長として、ハノイ近郊で輸入しているSITCハイフォン支社のお客様は、バクニン省のYEN PHONGヤードに空コンテナを返却することが可能で、サムスンなど周辺工業地帯からの輸出用コンテナはYEN PHONGヤードで引き出すことができる。これにより、約100KMの距離、コスト、時間を節約することができる。



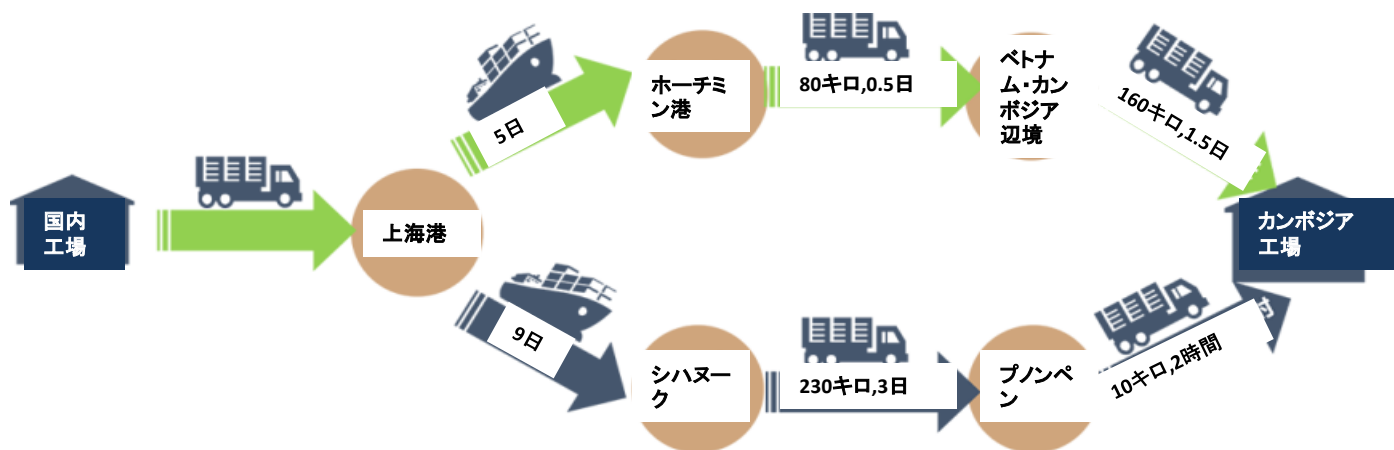
ハイフォン-ハノイ間海陸複合輸送通路



SITCロジスティクス、ハイフォンとハノイ間のダブルマッチングトレーラーサービスを開始

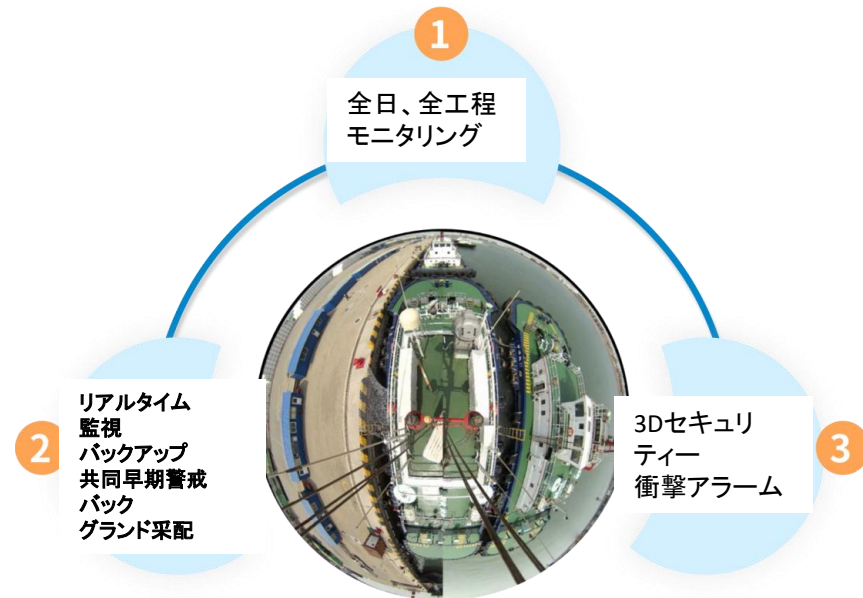
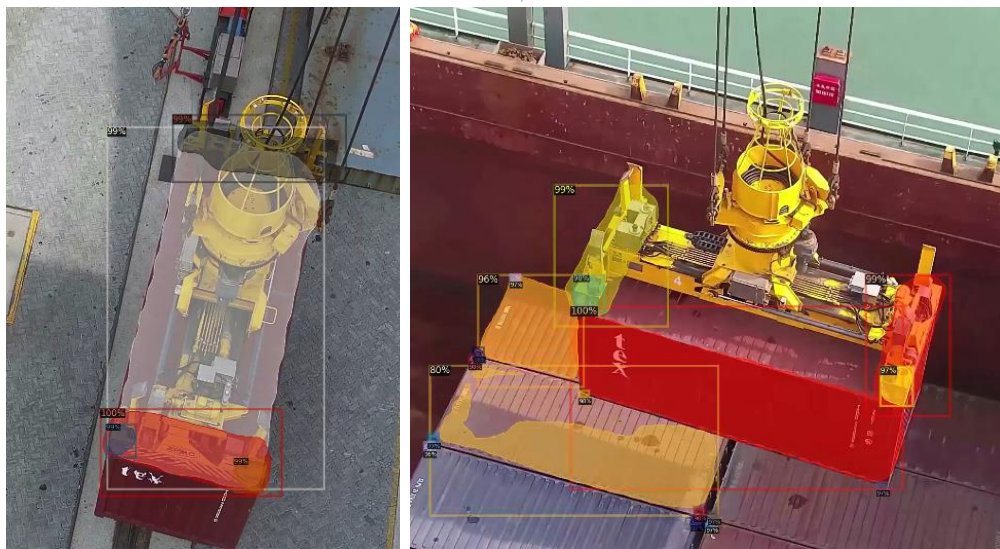
陸運

- ホーチミン・カンボジア間の越境海陸複合輸送通路



港湾機器自動化

人工知能による搬入出用ド
アマシンの自動制御



自動化ヤード



メインコントロール
ロール
パネル



スマートシールディスペンサー

インターフォン

レシート印刷口

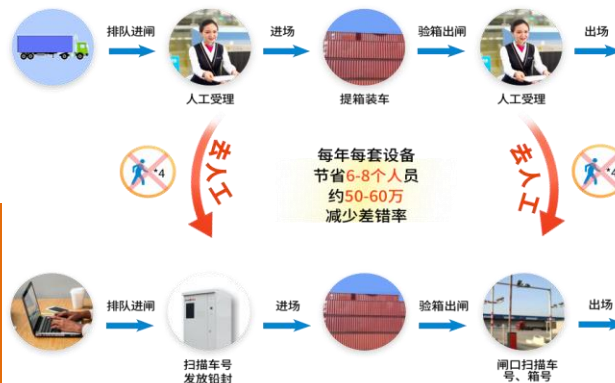
シール
印刷口

有人ゲート

無
無
予
約
、
予
測
で
も
っ
て
生
産
計
画
を
立
て
れ
な
い

無人ゲート

予約して荷物を引き取ることでデータを統計分析し、生産を合理的に計画可能



インターネット貨物輸送プラットフォームフォーム



ビッグデータ分析



SITC
海丰国际

THANKS