

主要コンテナ航路の荷動き動向（速報値※）

（公財）日本海事センター・企画研究部

（公財）日本海事センター・企画研究部は、PIERS（Port of Import/Export Reporting Service）の統計データを基に、『日本・アジア / 米国間のコンテナ貨物の荷動き動向』を毎月発表しております。それに加えて、欧州航路、日中航路、アジア域内航路の荷動き動向も発表しております。

主要航路の荷動きのポイント

北米航路 往航（2017年12月）1,284,660TEU（1.9%減）（2016年11月：1,309,862TEU）
復航（2017年10月）568,161TEU（2.2%減）（2016年10月：580,846TEU）

- 北米往航（アジアから米国）は、前年比1.9%減で10か月ぶりのマイナス。2017年12月の中国（塩田）-ニューヨーク間の運賃は前年比35.5%減の1,670ドル/TEUで4か月連続のマイナス。
- 北米復航（米国からアジア）は、前年比2.2%減で、4か月連続のマイナス。2017年12月のニューヨーク-中国（塩田）間の運賃は前年比2.9%増の710ドル/TEUで6か月連続のプラス。

欧州航路 往航（2017年11月）1,178,995TEU（0.2%増）（2016年11月：1,176,630TEU）
復航（2017年11月）671,390TEU（7.0%増）（2016年11月：627,325TEU）

- 欧州往航（アジアから欧州）は前年比0.2%増で2か月ぶりのプラス。2017年12月の中国（塩田）-英国（フェリックストウ）間の運賃は、前年比13.4%減の1,100ドル/TEUで4か月連続のマイナス。
- 欧州復航（欧州からアジア）は前年比7.0%増で3か月ぶりのプラス。2017年12月の英国（フェリックストウ）-中国（塩田）間の運賃は前年比42.0%増の980ドル/TEUで12か月連続のプラスに。

日中航路 往航（2017年11月）882,650トン（8.8%減）（2016年11月：968,085トン）
復航（2017年11月）1,989,279トン（3.5%増）（2016年11月：1,922,524トン）

- 日中往航（日本から中国）は、前年比8.8%減で3か月連続のマイナス。金額ベースでは前年比24.9%増の7,482億円で10か月連続の二桁増。11月単月の減少品目は、1位の「木材パルプ」、古紙」および2位の「プラスチック製品」の上位2品目が減少。この他、自動車部品、銅製品など。

参考 往航上位5品目（累計）：1位の「木材パルプ」、古紙」、2位「プラスチック製品」、3位「機械類（産業用機械類）」、4位「鉄鋼」、5位「自動車部品」

2017年12月の横浜-上海間の運賃は前年比2.6%減の380ドル/TEUで7か月連続のマイナス。

- 日中復航（中国から日本）は、前年比3.5%増で2か月連続のプラス。金額ベースでは前年比15.5%増の1兆2,146億円で7か月連続のプラス。11月単月の増加品目は、1位の「機械類（主にエアコン、パソコン、洗濯機、冷蔵庫などの家電製品、その他機具、機械類）」、4位の「繊維類」5位の「調整食料品」など。

参考 復航上位5品目（累計）：1位「機械類（主にエアコン、パソコン、洗濯機、冷蔵庫などの家電製品、その他機具、機械類）」、2位「野菜、穀物」、3位「プラスチック製品」、4位「繊維類」、5位「調整食料品」

2017年12月の上海発-横浜向の運賃は前年比7.0%増の610ドル/TEUとなり11か月連続で増加。

アジア域内航路（2017年11月）1,152,339TEU（14.1%増）（2016年11月：1,009,936TEU）

- アジア域内航路（日中韓台香+ASEAN）は、前年比%増となり8か月連続のプラス（CTS社による統計では1.4%増となる371.9万TEUで16か月連続のプラス）。2017年12月のアジア域内コンテナ運賃指数（US\$/FEU）は前年比5.5%増の784ドル/FEUで10か月連続のプラスに。

注1：速報値ベースでの発表のため、後に修正が加わる場合がある。

注2：日中航路荷動き量は財務省「貿易統計」をもとにした（公財）日本海事センターによるトンベースでの推計。

注3：運賃指数はDrewry, *Container Freight Rate Insight*, 2017に基づく

表 主要航路のコンテナ荷動き量と運賃指数 (2018年1月16日時点)

| 年 別 | 四 半 期 別 | 月 別 | 北米航路 | | | | | | | | | | | | 欧州航路 | | | | 日中航路(トンベース) | | | | アジア域内航路 | | | | | | (参考) BDI | (参考) 円ドルレート | | | | | | | | | | |
|--------|------------------|--------|-----------|-----------|-----------|-----------|--------------------|---------|----------------|-----------|-----------|-----------|-----------|---------|--------------------|---------|----------------|---------|-------------|-----------|-----------|-----------|------------------|-----------|------------------|-------------|--------------|-------------|-------------|----------------|----------|-------|-------------|-------|-----|--|----------------|--|------------------|--|
| | | | アジア⇒米国 | | | | | | 米国⇒アジア | | | | | | アジア⇒欧州 | | 欧州⇒アジア | | 日本⇒中国 | | 中国⇒日本 | | アジア域内航路 | | | | | | | | | | | | | | | | | |
| | | | 荷動き量 | | 伸び率 | | 運賃指数 (CLDrewry) | | 運賃指数 (CFFI) | | 荷動き量 | | 伸び率 | | 運賃指数 (CLDrewry) | | 運賃指数 (CFFI) | | 荷動き量 | | 伸び率 | | 運賃指数 (Drewry) | | 運賃指数 (Drewry) | | IADA 荷動き量 | | | | 伸び率 | | CTS 荷動き量 | | 伸び率 | | 運賃指数 (CFFI) | | 運賃指数 (Drewry) | |
| | | | TEU | % | ドル/TEU | ドル/TEU | TEU | % | ドル/TEU | TEU | % | ドル/TEU | ドル/TEU | TEU | % | ドル/TEU | トン | % | ドル/TEU | トン | % | 指数 | ドル/TEU | TEU | % | TEU | % | ドル/TEU | | | US\$/FEU | 指数 | 円/ドル | | | | | | | |
| 2018年 | 2018年 | 1月 | 1,300,549 | 20.9 | 2,240 | 1,993 | 495,681 | 11.5 | 820 | 1,376,266 | -2.3 | 990 | 765 | 533,989 | 3.4 | 640 | 744,996 | -17.3 | 340 | 1,827,408 | -9.0 | 620 | 620 | 1,115,341 | -2.2 | 3,019,500.0 | -2.6 | 575 | 761 | 386 | 118.2 | | | | | | | | | |
| | | 2月 | 1,273,910 | 28.9 | 2,080 | 2,068 | 547,077 | 9.6 | 700 | 1,017,605 | -13.1 | 630 | 684 | 592,028 | 2.7 | 660 | 881,814 | 14.7 | 340 | 1,525,799 | -17.7 | 634 | 600 | 988,365 | -4.8 | 2,573,900.0 | -5.8 | 448 | 752 | 307 | 114.6 | | | | | | | | | |
| | | 3月 | 1,019,568 | -21.3 | 1,720 | 1,724 | 568,128 | 0.3 | 750 | 1,230,788 | 24.6 | 640 | 395 | 613,617 | -3.6 | 650 | 1,025,477 | -7.5 | 340 | 1,809,283 | 28.6 | 631 | 610 | 1,121,000 | -2.1 | 3,407,100.0 | 9.7 | 420 | 739 | 383 | 112.9 | | | | | | | | | |
| | 2017年 | 2017年 | 4月 | 1,180,492 | -4.0 | 1,460 | 1,511 | 570,804 | -3.0 | 740 | 1,269,590 | 7.4 | 720 | 349 | 638,115 | 8.4 | 630 | 991,807 | -5.0 | 340 | 1,761,390 | -4.9 | 618 | 640 | 1,064,531 | -8.7 | 3,064,700.0 | 2.7 | 423 | 753 | 607 | 109.6 | | | | | | | | |
| | | | 5月 | 1,303,649 | -0.1 | 1,630 | 1,398 | 575,783 | -3.0 | 730 | 1,307,284 | -1.8 | 880 | 467 | 630,145 | -0.1 | 580 | 943,765 | -1.4 | 340 | 1,811,277 | 4.9 | 621 | 600 | 1,085,188 | -11.7 | 3,696,700.0 | 5.2 | 401 | 733 | 620 | 108.8 | | | | | | | | |
| | | | 6月 | 1,332,445 | 1.9 | 1,630 | 1,450 | 556,340 | 4.9 | 740 | 1,297,234 | 1.1 | 890 | 665 | 641,781 | 0.5 | 570 | 972,629 | -7.5 | 400 | 1,815,328 | -2.3 | 629 | 590 | 1,101,646 | -2.8 | 3,355,700.0 | 1.9 | 405 | 730 | 608 | 105.4 | | | | | | | | |
| | | 2016年 | 2016年 | 7月 | 1,346,871 | 0.6 | 1,950 | 1,382 | 576,316 | 5.2 | 700 | 1,376,703 | 4.8 | 1,090 | 642 | 638,503 | -0.2 | 610 | 913,652 | -4.6 | 410 | 1,818,706 | -2.5 | 631 | 590 | 1,078,529 | -6.4 | 3,121,400.0 | -1.3 | 371 | 747 | 707 | 104.2 | | | | | | | |
| | | | | 8月 | 1,455,977 | 4.0 | 1,760 | 1,502 | 587,521 | 9.3 | 670 | 1,359,904 | 1.5 | 1,040 | 769 | 613,260 | 8.1 | 600 | 876,016 | 2.4 | 400 | 1,760,307 | 6.0 | 641 | 600 | 1,003,529 | -10.7 | 3,425,600.0 | 8.6 | 375 | 746 | 673 | 101.2 | | | | | | | |
| | | | | 9月 | 1,328,721 | -5.2 | 2,170 | 1,527 | 565,304 | 13.8 | 650 | 1,215,950 | 1.9 | 1,160 | 730 | 605,157 | 11.8 | 580 | 853,893 | 6.2 | 400 | 1,782,626 | -1.3 | 645 | 610 | 1,051,134 | -10.4 | 3,001,000.0 | 3.8 | 357 | 739 | 828 | 101.8 | | | | | | | |
| | | | 2015年 | 2015年 | 10月 | 1,396,228 | 6.3 | 2,440 | 1,771 | 580,846 | 7.5 | 660 | 1,194,683 | 1.3 | 1,080 | 765 | 670,372 | 15.0 | 620 | 947,098 | -0.3 | 400 | 1,716,208 | -5.0 | 655 | 610 | 980,571 | -16.2 | 3,438,400.0 | 5.2 | 430 | 746 | 868 | 103.9 | | | | | | |
| | | | | | 11月 | 1,333,890 | 8.3 | 2,170 | 1,437 | 615,879 | 14.5 | 680 | 1,176,630 | 6.4 | 1,170 | 785 | 627,325 | 12.5 | 630 | 968,085 | 10.5 | 390 | 1,922,524 | 5.5 | 657 | 580 | 1,009,936 | -13.7 | 3,669,500.0 | 13.0 | 439 | 760 | 1,072 | 108.4 | | | | | | |
| | | | | | 12月 | 1,309,862 | 12.2 | 2,590 | 1,590 | 574,357 | 14.1 | 690 | 1,367,493 | -2.7 | 1,270 | 787 | 655,545 | 4.8 | 690 | 1,120,539 | 15.9 | 390 | 1,829,558 | 4.3 | 653 | 570 | 1,213,777 | 5.1 | 3,440,100.0 | 8.4 | 412 | 743 | 1,050 | 116.0 | | | | | | |
| 2014年 | | | | 2014年 | 1月 | 1,350,484 | 3.8 | 2,740 | 1,488 | 552,165 | 11.4 | 710 | 1,477,866 | 7.4 | 1,400 | 910 | 665,758 | 24.7 | 660 | 807,523 | 8.4 | 380 | 2,087,608 | 14.2 | 658 | 610 | 953,352 | -14.5 | 3,115,900.0 | 3.2 | 459 | 751 | 937 | 114.9 | | | | | | |
| | | | | | 2月 | 1,178,810 | -7.5 | 2,590 | 1,563 | 582,722 | 6.5 | 720 | 941,529 | -7.5 | 1,210 | 951 | 630,545 | 6.5 | 670 | 1,068,427 | 21.2 | 370 | 1,296,300 | -15.0 | 671 | 600 | 854,937 | -13.5 | 2,726,500.0 | 5.9 | 490 | 743 | 759 | 112.9 | | | | | | |
| | | | | | 3月 | 1,167,316 | 14.5 | 2,390 | 1,827 | 623,176 | 9.7 | 720 | 1,324,653 | 7.6 | 1,140 | 849 | 701,717 | 14.4 | 780 | 1,154,630 | 12.6 | 370 | 2,051,522 | 13.4 | 657 | 610 | 1,056,566 | -5.7 | 3,736,400.0 | 9.7 | 506 | 758 | 1,141 | 112.9 | | | | | | |
| | 2013年 | | | 2013年 | 4月 | 1,309,361 | 10.9 | 2,310 | 1,724 | 548,921 | -3.8 | 750 | 1,303,940 | 2.7 | 1,170 | 776 | 653,670 | 2.3 | 1,130 | 1,005,118 | 1.3 | 380 | 1,833,923 | 4.1 | 663 | 660 | 1,092,988 | 2.7 | 3,104,700.0 | 1.3 | 462 | 780 | 1,222 | 110.1 | | | | | | |
| | | | | | 5月 | 1,447,763 | 11.1 | 2,210 | 1,815 | 578,608 | 0.5 | 740 | 1,424,706 | 9.0 | 1,240 | 840 | 645,829 | 2.5 | 1,160 | 943,436 | -0.0 | 370 | 1,951,050 | 7.7 | 665 | 670 | 1,086,938 | 0.2 | 3,835,100.0 | 3.7 | 591 | 787 | 973 | 112.2 | | | | | | |
| | | | | | 6月 | 1,380,758 | 3.6 | 1,940 | 1,767 | 558,657 | 0.4 | 730 | 1,395,806 | 7.6 | 1,250 | 877 | 624,473 | -2.7 | 1,210 | 1,036,281 | 6.5 | 370 | 1,964,388 | 8.2 | 674 | 650 | 1,124,856 | 2.1 | 3,493,100.0 | 4.1 | 627 | 778 | 860 | 110.9 | | | | | | |
| | | 2012年 | | 2012年 | 7月 | 1,445,555 | 7.3 | 1,990 | 1,807 | 503,615 | -12.6 | 740 | 1,457,690 | 5.9 | 1,300 | 885 | 666,847 | 4.4 | 1,190 | 987,416 | 8.1 | 360 | 1,874,928 | 3.1 | 662 | 610 | 1,102,948 | 2.3 | 3,318,900.0 | 6.3 | 695 | 768 | 906 | 112.4 | | | | | | |
| | | | | | 8月 | 1,551,506 | 6.6 | 2,310 | 1,791 | 538,409 | -8.4 | 750 | 1,431,317 | 5.3 | 1,280 | 893 | 633,470 | 3.3 | 1,150 | 960,989 | 9.7 | 390 | 1,833,176 | 4.1 | 666 | 600 | 1,087,650 | 8.4 | 3,612,400.0 | 5.5 | 687 | 851 | 1,142 | 109.8 | | | | | | |
| | | | | | 9月 | 1,412,959 | 6.3 | 2,040 | 2,105 | 522,822 | -7.5 | 740 | 1,304,001 | 7.2 | 1,150 | 850 | 595,580 | -1.6 | 1,080 | 845,122 | -1.0 | 380 | 1,722,907 | -3.4 | 672 | 630 | 1,126,272 | 7.1 | 3,184,000.0 | 6.1 | 618 | 778 | 1,364 | 110.8 | | | | | | |
| | | | 2011年 | 2011年 | 10月 | 1,475,188 | 5.7 | 1,700 | 2,023 | 568,161 | -2.2 | 720 | 1,176,569 | -1.5 | 1,070 | 750 | 654,779 | -2.3 | 1,010 | 899,036 | -5.1 | 380 | 1,724,302 | 0.5 | 668 | 610 | 1,110,225 | 13.2 | 3,490,500.0 | 1.5 | 517 | 777 | 1,484 | 112.9 | | | | | | |
| | | | | | 11月 | 1,417,245 | 6.2 | 1,790 | 1,991 | | | 730 | 1,178,995 | 0.2 | 1,040 | 726 | 671,390 | 7.0 | 1,000 | 882,650 | -8.8 | 380 | 1,989,279 | 3.5 | 669 | 610 | 1,152,339 | 14.1 | 3,719,200.0 | 1.4 | 528 | 788 | 1,454 | 112.8 | | | | | | |
| | | | | | 12月 | 1,284,660 | -1.9 | 1,670 | 1,842 | | | 710 | | | 1,100 | 714 | | | 980 | | | 380 | | | | 670 | 610 | | | 546 | 784 | 1,619 | 112.9 | | | | | | | |

参考資料

2017年11月日本発中国向け海上コンテナ貨物：日中往航

| NO.注2 | HSコード※注1 | 品目名 | 2017年11月 | | | | | | 2017年11月累計 | | | |
|-------|----------|-----------------------|------------|--------|--------|-----------|-------|--------|------------|-------|-----------|-------|
| | | | 輸出量(1000t) | | | 輸出額(10億円) | | | 輸出量(1000t) | | 輸出額(10億円) | |
| | | | 前年比 | シェア | | 前年比 | シェア | | 前年比 | 前年比 | | |
| 1 | 47 | 木材パルプ、古紙、板紙など | 155 | ▲ 39.7 | 17.6% | 9 | ▲ 2.6 | 1.3% | 2,885 | ▲ 6.3 | 125 | 17.9 |
| 2 | 39 | プラスチック及びその製品 | 187 | ▲ 9.9 | 21.2% | 65 | 11.8 | 8.7% | 2,153 | 2.9 | 662 | 16.1 |
| 3 | 84 | 機械類 | 93 | 31.4 | 10.6% | 233 | 45.2 | 31.2% | 888 | 30.1 | 2,164 | 29.4 |
| 4 | 72 | 鉄鋼 | 50 | 5.4 | 5.6% | 11 | 24.4 | 1.5% | 556 | 9.3 | 114 | 22.6 |
| 5 | 87 | 自動車部品など | 47 | ▲ 5.6 | 5.3% | 71 | 2.1 | 9.5% | 497 | 17.9 | 720 | 22.4 |
| 6 | 74 | 銅及びその製品 | 42 | ▲ 19.9 | 4.7% | 24 | 11.5 | 3.2% | 471 | ▲ 4.1 | 248 | 10.7 |
| 7 | 29 | 有機化学品 | 47 | 14.3 | 5.3% | 15 | 33.7 | 2.0% | 440 | 3.0 | 137 | 18.1 |
| 8 | 40 | ゴム及びその製品 | 24 | ▲ 2.1 | 2.7% | 11 | 11.7 | 1.5% | 234 | ▲ 1.9 | 115 | 13.8 |
| 9 | 34 | 石けん、有機界面活性剤、調製潤滑剤、ろう等 | 23 | 11.7 | 2.6% | 11 | 26.5 | 1.5% | 223 | 16.5 | 102 | 26.7 |
| 10 | 96 | 他の雑品(オムツなど) | 16 | ▲ 13.8 | 1.8% | 12 | ▲ 0.6 | 1.7% | 207 | 28.7 | 152 | 29.0 |
| 11 | 85 | 電気機器、AV機器など | 19 | 12.2 | 2.1% | 88 | 27.1 | 11.8% | 197 | 11.9 | 891 | 17.7 |
| 12 | 50 | 繊維類及びその製品 | 16 | 3.8 | 1.8% | 20 | 4.7 | 2.7% | 185 | 5.9 | 212 | 3.2 |
| 13 | 73 | 鉄鋼製品 | 18 | 5.3 | 2.0% | 13 | 12.2 | 1.7% | 175 | 2.7 | 124 | 13.8 |
| 14 | 76 | アルミニウム及びその製品 | 13 | ▲ 2.5 | 1.5% | 7 | 13.1 | 1.0% | 145 | 15.1 | 70 | 23.5 |
| 15 | 38 | 各種の化学工業生産品 | 14 | 16.9 | 1.6% | 12 | 20.9 | 1.6% | 135 | 9.4 | 120 | 16.4 |
| 16 | 28 | 無機化学品及び貴金属、希土類金属 | 14 | 21.9 | 1.6% | 7 | 30.9 | 0.9% | 129 | 14.3 | 61 | 25.2 |
| 17 | 00 | 未分類 | 11 | ▲ 21.2 | 1.3% | 20 | 18.7 | 2.7% | 125 | 1.8 | 192 | 19.4 |
| 18 | 70 | ガラス及びその製品 | 12 | 13.5 | 1.4% | 7 | 24.7 | 0.9% | 120 | 17.1 | 73 | 14.2 |
| 19 | 25 | 塩、硫黄、土石類、石灰及びセメントなど | 10 | 22.5 | 1.1% | 1 | 13.4 | 0.1% | 101 | 17.9 | 8 | 16.4 |
| 20 | 27 | 原油及び石油製品 | 8 | 63.1 | 0.9% | 2 | 67.0 | 0.2% | 87 | 47.1 | 15 | 29.7 |
| | | 上位20品目合計 | 818 | ▲ 10.3 | 92.7% | 640 | 23.9 | 85.5% | 9,956 | 4.3 | 6,305 | 386.3 |
| | | TOTAL | 883 | ▲ 8.8 | 100.0% | 748 | 24.9 | 100.0% | 10,591 | 4.7 | 7,366 | 21.4 |

2017年11月中国発日本向け海上コンテナ貨物：日中復航

| NO.注2 | HSコード※注1 | 品目名 | 2017年11月 | | | | | | 2017年11月累計 | | | |
|-------|----------|---------------------|------------|--------|--------|-----------|------|--------|------------|-------|-----------|-------|
| | | | 輸入量(1000t) | | | 輸入額(10億円) | | | 輸入量(1000t) | | 輸入額(10億円) | |
| | | | 前年比 | シェア | | 前年比 | シェア | | 前年比 | 前年比 | | |
| 1 | 84 | 機械類 | 266 | 13.4 | 13.4% | 190 | 17.2 | 15.7% | 2,968 | 9.2 | 1,944 | 6.1 |
| 2 | 06 | 野菜、穀物、果実、採油用種子、茶など | 148 | ▲ 3.1 | 7.4% | 26 | 7.4 | 2.1% | 1,454 | 6.8 | 247 | 5.6 |
| 3 | 39 | プラスチック及びその製品 | 111 | ▲ 18.9 | 5.6% | 46 | 7.0 | 3.8% | 1,398 | ▲ 1.3 | 479 | 5.8 |
| 4 | 50 | 繊維類及びその製品 | 137 | 7.7 | 6.9% | 195 | 13.2 | 16.1% | 1,318 | 1.6 | 2,037 | 1.3 |
| 5 | 16 | 調製食料品、飲料、アルコール、食酢など | 130 | 4.2 | 6.6% | 47 | 15.0 | 3.8% | 1,307 | 3.6 | 453 | 8.8 |
| 6 | 73 | 鉄鋼製品 | 128 | ▲ 5.6 | 6.4% | 32 | 16.8 | 2.6% | 1,276 | ▲ 6.0 | 296 | 5.2 |
| 7 | 28 | 無機化学品及び貴金属、希土類金属 | 112 | 16.6 | 5.6% | 26 | 86.3 | 2.1% | 999 | 7.2 | 203 | 33.6 |
| 8 | 94 | 家具、寝具など | 84 | 6.5 | 4.2% | 49 | 13.8 | 4.1% | 832 | 4.6 | 469 | 6.2 |
| 9 | 44 | 木材 | 73 | 6.1 | 3.7% | 17 | 9.6 | 1.4% | 755 | 1.6 | 164 | ▲ 1.1 |
| 10 | 85 | 電気機器、AV機器など | 80 | 2.1 | 4.0% | 219 | 6.0 | 18.0% | 725 | 3.1 | 2,061 | 3.1 |
| 11 | 68 | 石材、セメント製品など | 64 | ▲ 3.2 | 3.2% | 8 | 15.4 | 0.7% | 724 | ▲ 1.8 | 84 | 2.4 |
| 12 | 47 | 木材パルプ、古紙、板紙など | 60 | ▲ 1.1 | 3.0% | 15 | 9.3 | 1.2% | 650 | 3.8 | 143 | 4.5 |
| 13 | 87 | 自動車部品など | 66 | 8.1 | 3.3% | 44 | 15.1 | 3.6% | 613 | 8.7 | 411 | 7.8 |
| 14 | 29 | 有機化学品 | 63 | 19.0 | 3.1% | 29 | 25.7 | 2.4% | 579 | ▲ 1.2 | 285 | 8.3 |
| 15 | 76 | アルミニウム及びその製品 | 52 | 7.2 | 2.6% | 18 | 21.2 | 1.5% | 569 | 14.3 | 186 | 18.8 |
| 16 | 25 | 塩、硫黄、土石類、石灰及びセメントなど | 53 | 2.1 | 2.7% | 3 | 29.1 | 0.2% | 550 | 6.2 | 25 | 9.6 |
| 17 | 38 | 各種の化学工業生産品 | 43 | 10.0 | 2.2% | 8 | 6.9 | 0.7% | 418 | 8.6 | 84 | 10.7 |
| 18 | 69 | 陶磁製品 | 43 | 13.3 | 2.2% | 6 | 23.4 | 0.5% | 410 | 5.7 | 50 | 5.7 |
| 19 | 72 | 鉄鋼 | 30 | 19.3 | 1.5% | 6 | 45.8 | 0.5% | 303 | 11.6 | 58 | 26.6 |
| 20 | 70 | ガラス及びその製品 | 29 | 3.5 | 1.5% | 6 | 7.4 | 0.5% | 289 | 1.2 | 63 | 2.4 |
| | | 上位20品目合計 | 1,773 | 3.9 | 89.1% | 989 | 13.8 | 81.4% | 18,137 | 4.0 | 9,742 | 5.2 |
| | | TOTAL | 1,989 | 3.5 | 100.0% | 1,215 | 15.5 | 100.0% | 20,329 | 4.0 | 11,845 | 5.9 |

出所：財務省貿易統計をもとに(公財)日本海事センター作成

注1 当月の重量ベース(累計)の順位に基づく。

図 - 1 北米航路におけるコンテナ輸送量の推移 (単位: TEU)

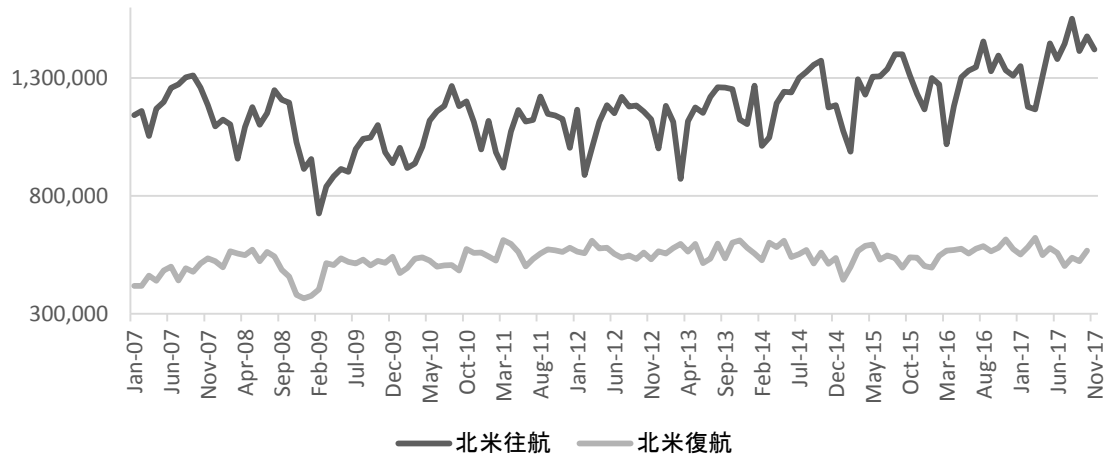


図 - 2 欧州航路におけるコンテナ輸送量の推移 (単位: TEU)

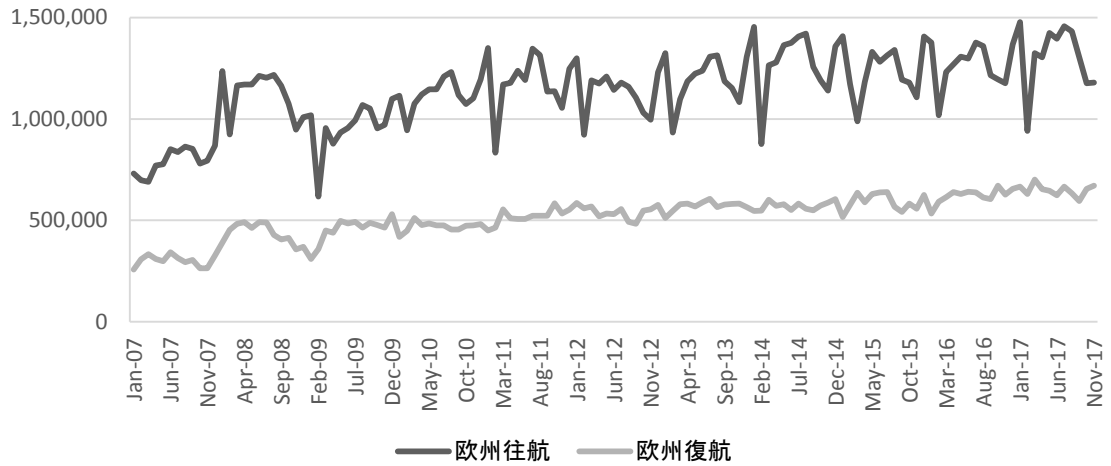


図 - 3 日中航路におけるコンテナ輸送量の推移 (単位: トン)

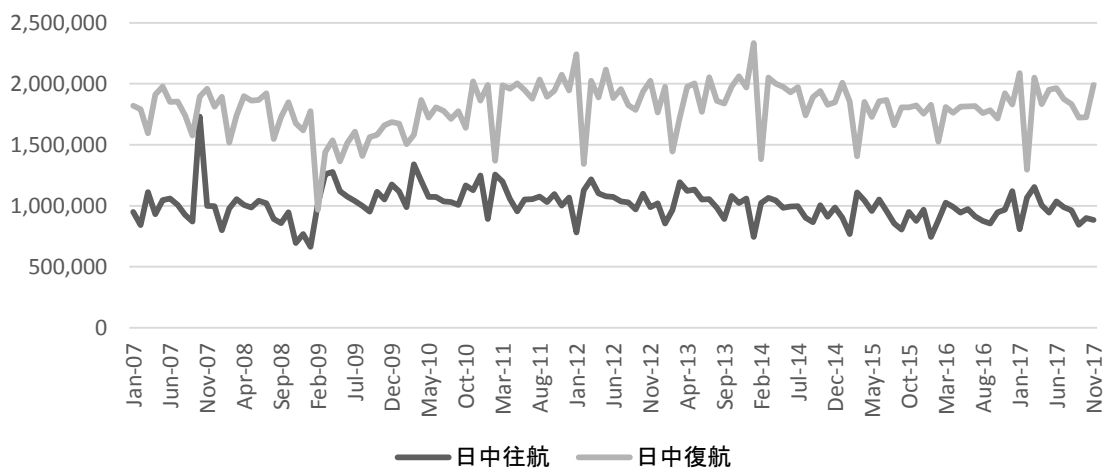


図 - 4 アジア域内航路におけるコンテナ輸送量の推移 (単位: TEU)

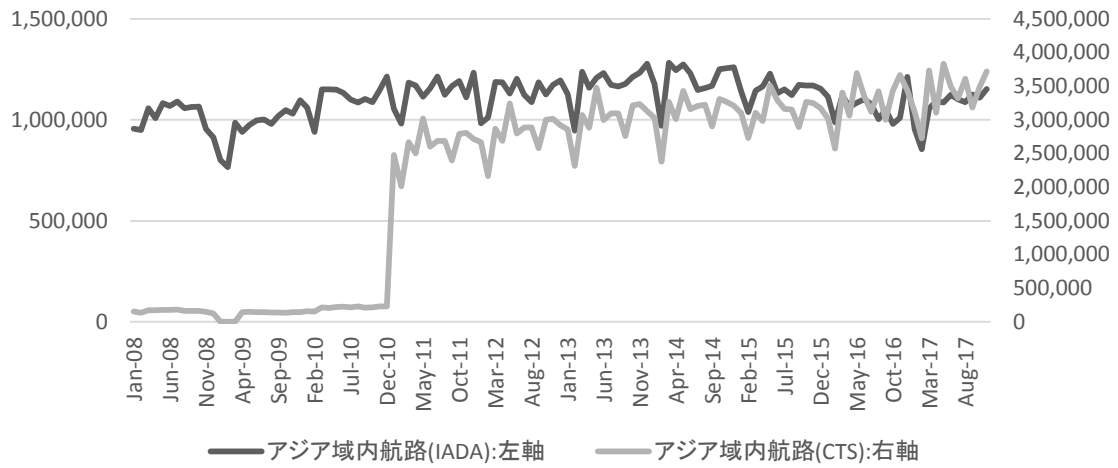


図 - 5 北米航路における運賃指数の推移 (単位: ドル/TEU)

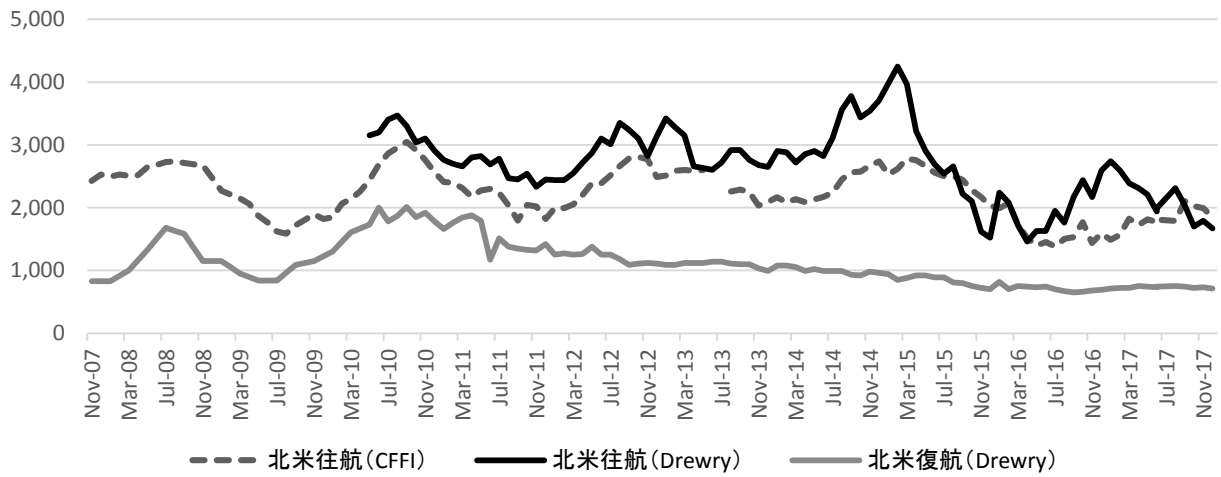


図 - 6 欧州航路における運賃指数の推移 (単位: ドル/TEU)

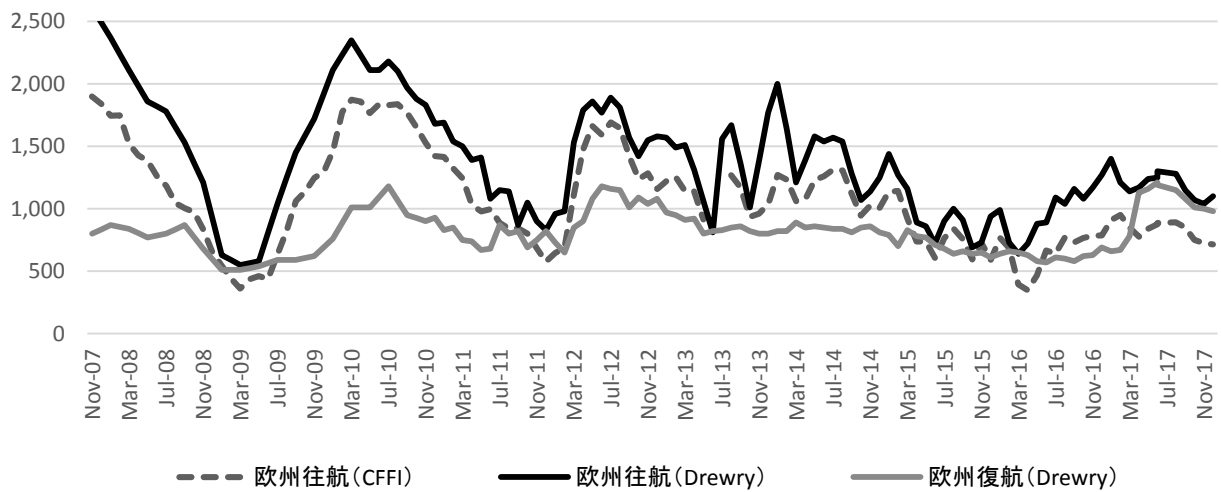
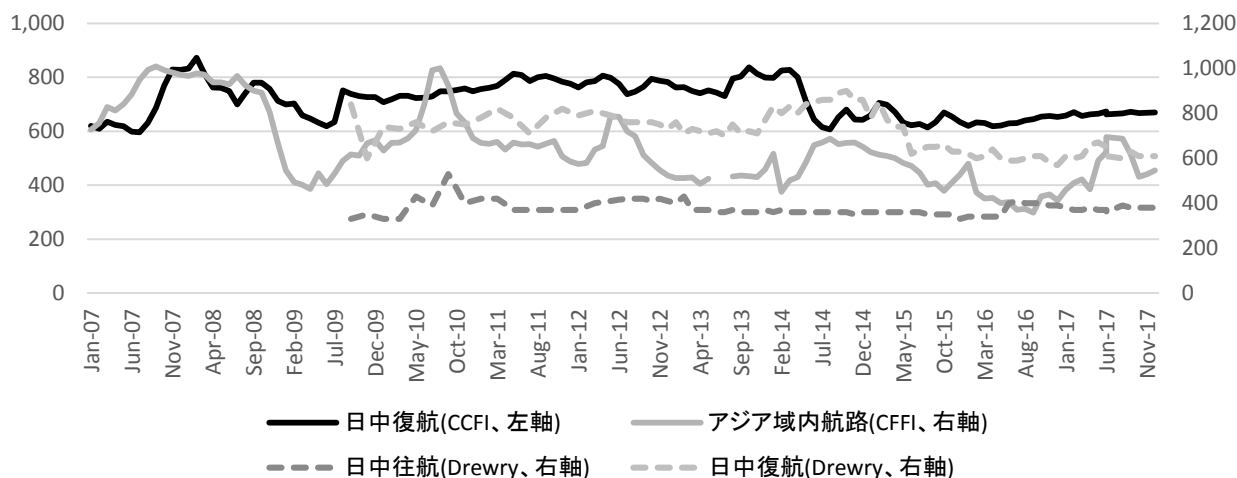


図 - 7 日中航路・アジア域内航路における運賃指数の推移 (単位 : 指数 (左軸)、ドル/TEU (右軸))



(参考) 輸送量・運賃データの出所

- 1.北米航路輸送量 : PIERS (Port Import/Export Reporting Service) データ
- 2.欧州航路輸送量 : Container Trade Statistics Ltd.
- 3.アジア域内航路輸送量 : SCAGA および Container Trade Statistics Ltd.
 注意 1 : アジア域内航路は、日本、中国、韓国、台湾、香港、フィリピン、マレーシア、ベトナム、カンボジア、インドネシア、マレーシア、シンガポールの 12 か国が対象
 注意 2 : アジア域内航路の荷動き量については連続性が確保されていない
- 4.日中航路輸送量 (トンベース) : (公財) 日本海事センター企画研究部 (注意 : 財務省貿易統計に基づきトンベースで推計)
- 5.北米航路、欧州航路運賃指数 (往航では (CI,Drewry) と示した列、復航) : Drewry “Container Freight Rate Insight”:南中国 (塩田) と米国東岸 (ニューヨーク)、英国 (フェリックストウ) 間の運賃
- 6.北米航路、欧州航路運賃指数((CFFI) と示した列) : 中国国際海運網ウェブサイト <http://en.shippingchina.com/scfi/index/index.html>
- 7.アジア域内航路運賃指数 (毎月) : 中国国際海運網ウェブサイト (中国・東南アジア間航路の運賃指数) Drewry “Container Freight Rate Insight”:Intra-Asia Freight Rate Index(US\$/FEU)
- 8.日中航路運賃指数 :
 - ・ Clarkson Research “China Intelligence Monthly“ (上海航運交易所発表の中国輸出コンテナ運賃指数 ((CFFI) と示した列)) :
 - ・ **Drewry “Container Freight Rate Insight” (中国 (上海) と東京/横浜間の運賃) : 2014 年 4 月発表の資料より変更**
- 9.BDI (バルチック海運指数) :
 - ・ トランプデータサービス “World Maritime Analysis”
- 10.円ドルレート :
 - ・ FRB ウェブサイト <http://www.federalreserve.gov/econresdata/releases/statisticsdata.htm>