

## 主要コンテナ航路の荷動き動向 (速報値※)

(公財)日本海事センター・企画研究部

(公財)日本海事センター・企画研究部は、PIERS (Port of Import/Export Reporting Service) の統計データを基に、『日本・アジア / 米国間のコンテナ貨物の荷動き動向』を毎月発表しております。それに加えて、欧州航路、日中航路、アジア域内航路の荷動き動向も発表しております。

### 主要航路の荷動きのポイント

**北米航路** 往航 (2019年8月) 1,593,654TEU (1.1%増) (2018年8月: 1,576,666TEU)  
 ・《8月単月で最高。中国積み前年比5.8%減、韓国、ASEAN、インド積み増加続く》  
 復航 (2019年6月) 541,695TEU (3.3%減) (2018年6月: 560,174TEU)

- 北米往航 (アジアから米国) は、前年比1.1%増で6か月連続のプラス。2019年8月の中国 (塩田) - ニューヨーク間の運賃は前年比15.2%減の2,290ドル/TEUで15か月振りのマイナス。
- 北米復航 (米国からアジア) は、前年比3.3%減で、2か月連続のマイナス。2019年8月のニューヨーク-中国 (塩田) 間の運賃は前年比1.3%増の780ドル/TEUで14か月連続のプラス。

**欧州航路** 往航 (2019年7月) 1,493,077TEU (3.9%増) (2018年7月: 1,437,134TEU)  
 ・《7月の荷動き量は、統計開始以来7月単月としては最高》  
 復航 (2019年7月) 714,654TEU (8.6%増) (2018年7月: 658,250TEU)

- 欧州往航 (アジアから欧州) は前年比3.9%増で5か月連続のプラス。2019年8月の中国 (塩田) - 英国 (フェリックストウ) 間の運賃は、前年比1.6%減の1,220ドル/TEUで2か月連続のマイナス。
- 欧州復航 (欧州からアジア) は前年比8.6%増で7か月連続のプラス。2019年8月の英国 (フェリックストウ) - 中国 (塩田) 間の運賃は、前年比4.3%減の900ドル/TEUで2か月振りのマイナス。

**日中航路** 往航 (2019年7月) 777,169トン (24.4%減) (2018年7月: 1,028,027トン)  
 ・《7月の荷動き量は、統計開始以来7月単月としては最低》  
 復航 (2019年7月) 1,971,331トン (10.5%増) (2018年7月: 1,783,315トン)

- 日中往航 (日本から中国) は、前年比24.4%減で5か月連続のマイナス。金額ベースでは前年比12.9%減の6,590億円で4か月連続のマイナス。2019年8月の横浜-上海間の運賃は前年比27.8%増の460ドル/TEUで12か月連続のプラス。
- 日中復航 (中国から日本) は、前年比10.5%増で2か月連続のプラス。金額ベースでは前年比4.8%増の1兆1,785億円で3か月振りのプラス。2019年8月の上海発-横浜向の運賃は前年比8.5%増の640ドル/TEUで5か月連続のプラス。

**アジア域内航路** (2019年7月) 3,670,200TEU (3.5%増) (2018年7月: 3,546,700TEU)

- CTS社による集計では、前年比3.5%増となる367万TEUで5か月連続のプラス。2019年8月のアジア域内コンテナ運賃指数 (US\$/FEU) は前年比10.9%増の795ドル/FEUで8か月連続のプラス。

注1: 速報値ベースでの発表のため、後に修正が加わる場合がある。

注2: 日中航路荷動き量は財務省「貿易統計」をもとにした(公財)日本海事センターによるトンベースでの推計。

注3: 運賃指数はDrewry, *Container Freight Rate Insight*,に基づく

表 主要航路のコンテナ荷動き量と運賃指数 (2019年9月27日時点)

年 別  四 半 期 別  月 別		北米航路						欧州航路						日中航路(トンベース)						アジア域内航路				(参考) BDI 指数	(参考) 円/ドル レート	
		アジア⇒米国			米国⇒アジア			アジア⇒欧州			欧州⇒アジア			日本⇒中国			中国⇒日本			アジア域内航路						
		荷動き量	伸び率	運賃指数 (CI,Drewry)	荷動き量	伸び率	運賃指数 (CI,Drewry)	荷動き量	伸び率	運賃指数 (CI,Drewry)	荷動き量	伸び率	運賃指数 (CI,Drewry)	荷動き量	伸び率	運賃指数 (Drewry)	荷動き量	伸び率	運賃指数 (Drewry)	伸び率	CTS 荷動き量	伸び率	運賃指数 (Drewry)			
		TEU	%	ドル/TEU	TEU	%	ドル/TEU	TEU	%	ドル/TEU	TEU	%	ドル/TEU	トン	%	ドル/TEU	トン	%	ドル/TEU	%	TEU	%	US\$/FEU			
年 別	2015年	15,057,632	2.3	2,807	6,385,868	-4.2	839	14,901,421	-3.1	959	6,929,313	1.1	705	11,241,079	-2.4	354	21,422,595	-6.4	697	-4.4	37,631,287	1	835	713	121.0	
	2016年	15,582,162	3.5	1,987	6,814,036	6.7	711	15,175,558	1.8	972	7,470,279	7.8	622	11,239,769	-0.0	374	21,380,414	-0.2	602	-8.4	39,213,600	4	746	676	108.8	
	2017年	16,542,024	6.2	2,140	6,796,909	-0.3	730	15,865,815	4.5	1,196	7,892,428	5.7	1,002	11,531,189	2.6	376	22,224,724	3.9	623	1.7	40,803,400	4	779	1,155	112.1	
	2018年	17,880,556	8.1	2,372	6,777,879	-0.3	729	16,186,589	2.0	1,149	7,649,363	-3.1	933	11,278,722	-2.2	375	22,292,779	0.3	628		42,329,500	3.7	751	1,346	110	
四 半 期 別	2017年	1-3月期	3,752,591	4.4	2,573	1,759,645	9.2	717	3,690,516	1.4	1,250	2,010,182	15.9	703	3,030,653	14.3	373	5,434,589	5.3	607	-11.2	9,578,800	6.4	751	946	106.1
		4-6月期	4,133,003	8.3	2,153	1,687,460	-0.9	730	4,083,967	5.6	1,173	1,933,092	1.1	1,167	2,984,879	2.6	373	5,748,304	6.7	660	1.6	10,432,900	3.1	782	1,018	111.1
		7-9月期	4,403,549	6.6	2,113	1,567,926	-9.3	743	4,184,774	6.2	1,243	1,912,938	3.2	1,140	2,793,562	5.7	377	5,429,976	1.3	613	5.9	10,114,600	5.9	799	1,137	111.0
		10-12月期	4,252,880	5.3	1,720	1,781,877	0.6	720	3,906,558	4.8	1,070	2,036,216	3.4	997	2,722,096	-10.3	380	5,611,856	207.9	610	11.0	10,677,100	1.2	783	1,519	112.9
	2018年	1-3月期	4,116,201	9.7	2,157	1,763,932	0.2	720	3,819,520	3.5	1,177	1,847,275	-8.1	973	2,396,737	-20.9	377	5,387,618	-0.9	630		9,804,100	2.4	779	1,173	108
		4-6月期	4,177,058	1.1	1,970	1,738,080	3.0	643	4,095,429	0.3	1,080	1,913,899	-1.0	933	3,083,178	3.3	370	5,705,487	-0.7	633		11,076,100	6.2	744	1,258	109
		7-9月期	4,660,451	5.8	2,603	1,611,333	2.8	770	4,261,137	1.8	1,217	1,866,942	-2.4	913	2,859,921	2.4	367	5,287,234	-2.6	610		10,480,100	3.6	731	1,598	111
		10-12月期	4,926,846	15.8	2,757	1,664,534	-6.6	783	4,010,503	2.7	1,123	2,021,247	-0.7	910	2,938,886	8.0	387	5,912,440	5.4	637		10,969,200	2.7	751	1,357	113
	2019年	1-3月期	4,118,969	0.1	2,417	1,721,296	-2.4	803	3,990,256	4.5	1,250	1,911,631	3.5	900	2,303,577	-3.9	467	5,502,419	2.1	647		9,786,800	-0.2	822	791	110
		4-6月期	4,325,841	3.6	2,267	1,882,260	8.3	797	4,333,452	5.8	1,157	2,074,912	8.4	903	2,563,243	-16.9	470	5,730,684	0.4	643		11,322,000	2.2	829	991	110
		7-9月期																								
		10-12月期																								
月 別	2017年	1月	1,350,413	3.8	2,740	552,872	11.5	710	1,457,537	4.4	1,400	670,829	26.5	660	807,536	8.4	380	2,087,287	14.2	610	-14.5	3,115,900	3.2	751	937	114.9
		2月	1,235,394	-3.0	2,590	583,321	6.6	720	926,115	-10.0	1,210	635,584	7.5	670	1,068,452	21.2	370	1,296,092	-15.1	600	-13.5	2,726,500	5.9	743	759	112.9
		3月	1,166,784	14.4	2,390	623,452	9.7	720	1,306,864	7.6	1,140	703,769	14.8	780	1,154,664	12.6	370	2,051,210	13.4	610	-5.7	3,736,400	9.7	758	1,141	112.9
		4月	1,307,812	10.8	2,310	549,119	-3.8	750	1,290,276	2.0	1,170	656,736	2.9	1,130	1,005,136	1.3	380	1,833,558	4.1	660	2.7	3,104,700	1.3	780	1,222	110.1
		5月	1,445,505	10.9	2,210	579,088	0.6	740	1,409,820	7.9	1,240	648,898	2.9	1,160	943,459	-0.0	370	1,950,665	7.7	670	0.2	3,835,100	3.7	787	973	112.2
		6月	1,379,686	3.5	1,940	559,253	0.5	730	1,383,871	6.8	1,250	627,458	-2.6	1,210	1,036,284	6.5	370	1,964,081	8.2	650	2.1	3,493,100	4.1	778	860	110.9
		7月	1,443,875	7.2	1,990	504,540	-12.5	740	1,446,455	5.3	1,300	674,604	5.9	1,190	987,433	8.1	360	1,874,590	3.1	610	2.3	3,318,900	6.3	768	906	112.4
		8月	1,548,718	6.4	2,310	539,849	-8.1	750	1,418,328	4.4	1,280	639,542	4.6	1,150	961,001	9.7	390	1,832,806	4.1	600	8.4	3,612,200	5.4	851	1,142	109.8
		9月	1,410,956	6.2	2,040	523,538	-7.4	740	1,319,991	9.3	1,150	598,792	-1.1	1,080	845,128	-1.0	380	1,722,579	-3.4	630	7.1	3,183,500	6.1	778	1,364	110.8
		10月	1,487,552	6.5	1,700	570,696	-1.7	720	1,207,020	1.6	1,070	660,471	-1.9	1,010	899,046	-5.1	380	1,723,880	0.4	610	13.2	3,475,900	1.1	777	1,484	112.9
		11月	1,414,384	6.0	1,790	596,000	-3.2	730	1,226,256	4.0	1,040	681,239	7.7	1,000	882,644	-8.8	380	1,988,819	3.4	610	14.1	3,797,300	3.5	788	1,454	112.8
		12月	1,350,944	3.1	1,670	615,181	7.1	710	1,473,282	8.1	1,100	694,506	4.7	980	940,405	-16.1	380	1,899,156	3.8	610	5.9	3,403,900	-1.1	784	1,619	112.9
	2018年	1月	1,500,999	11.2	2,270	519,591	-6.0	740	1,474,424	1.2	1,180	571,169	-14.9	1,010	745,876	-7.6	380	1,965,651	-5.8	620	-9.5	3,422,500	9.8	790	1,239	110.9
		2月	1,407,313	13.9	2,350	571,673	-2.0	730	1,208,096	30.4	1,260	609,572	-4.1	940	687,206	-35.7	370	1,826,598	40.9	620		2,879,300	5.6	784	1,125	108.0
		3月	1,207,889	3.5	1,850	672,668	7.9	690	1,137,000	-13.0	1,090	666,534	-5.3	970	963,654	-16.5	380	1,595,368	-22.2	650		3,502,300	-6.3	764	1,154	106.1
		4月	1,290,189	-1.3	1,890	564,444	2.8	660	1,317,866	2.1	960	617,286	-6.0	920	980,860	-2.4	370	1,806,960	-1.5	650		3,284,400	5.8	754	1,129	107.7
		5月	1,448,514	0.2	2,030	613,462	5.9	650	1,384,467	-1.8	1,110	645,188	-0.6	950	997,753	5.8	370	2,080,025	6.6	640		4,149,200	8.2	745	1,317	109.7
		6月	1,438,355	4.3	1,990	560,174	0.2	620	1,393,096	0.7	1,170	651,425	3.8	930	1,104,566	6.6	370	1,818,502	-7.4	610		3,642,500	4.3	734	1,327	110.1
		7月	1,567,316	8.5	2,250	540,976	7.2	760	1,437,134	-0.6	1,200	658,250	-2.4	900	1,028,027	4.1	360	1,783,315	-4.9	610		3,546,700	6.9	742	1,636	111.5
		8月	1,576,666	1.8	2,700	547,145	1.4	770	1,424,460	0.4	1,240	598,010	-6.5	940	960,983	-0.0	360	1,773,279	-3.2	590		3,711,900	2.8	717	1,709	111.0
		9月	1,516,469	7.5	2,860	523,212	-0.1	780	1,399,543	6.0	1,210	610,682	2.0	900	870,911	3.1	380	1,730,640	0.5	630		3,221,500	1.2	733	1,447	112.0
		10月	1,739,640	16.9	2,680	597,854	4.8	770	1,264,095	4.7	1,110	699,320	5.9	910	1,018,270	13.3	380	1,990,739	15.5	630		3,893,800	12.0	741	1,545	112.8
		11月	1,533,091	8.4	3,020	573,258	-3.8	790	1,229,355	0.3	1,100	657,174	-3.5	910	979,286	10.9	390	2,067,231	3.9	640		3,794,100	-0.1	756	1,192	113.3
		12月	1,654,115	22.4	2,570	493,421	-19.8	790	1,517,053	3.0	1,160	664,753	-4.3	910	941,330	0.1	390	1,854,471	-2.4	640		3,281,300	-3.6	757	1,335	112.2
	2019年	1月	1,589,862	5.9	2,580	556,689	7.1	780	1,616,717	9.7	1,330	591,377	3.5	900	563,292	-24.5	470	2,124,729	8.1	640		3,448,400	0.8	822	1,063	109.0
		2月	1,312,653	-6.7	2,460	514,080	-10.1	830	1,012,773	-16.2	1,250	627,977	3.0	900	837,808	21.9	460	1,509,464	-17.4	660		2,699,600	-6.2	826	629	110.4
		3月	1,216,453	0.7	2,210	650,526	-3.3	800	1,360,																	

図 - 1 北米航路におけるコンテナ輸送量の推移 (単位: TEU)

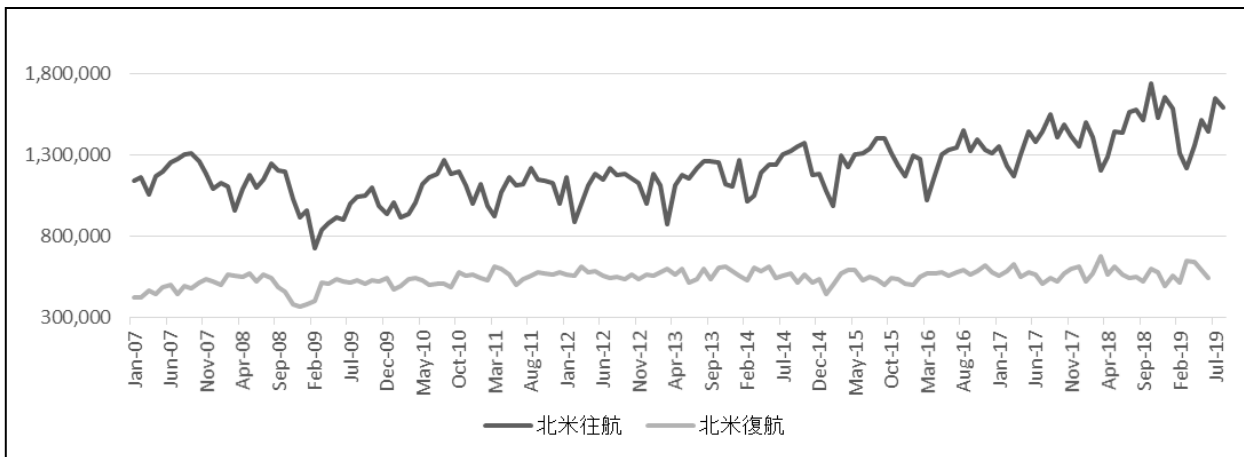


図 - 2 欧州航路におけるコンテナ輸送量の推移 (単位: TEU)

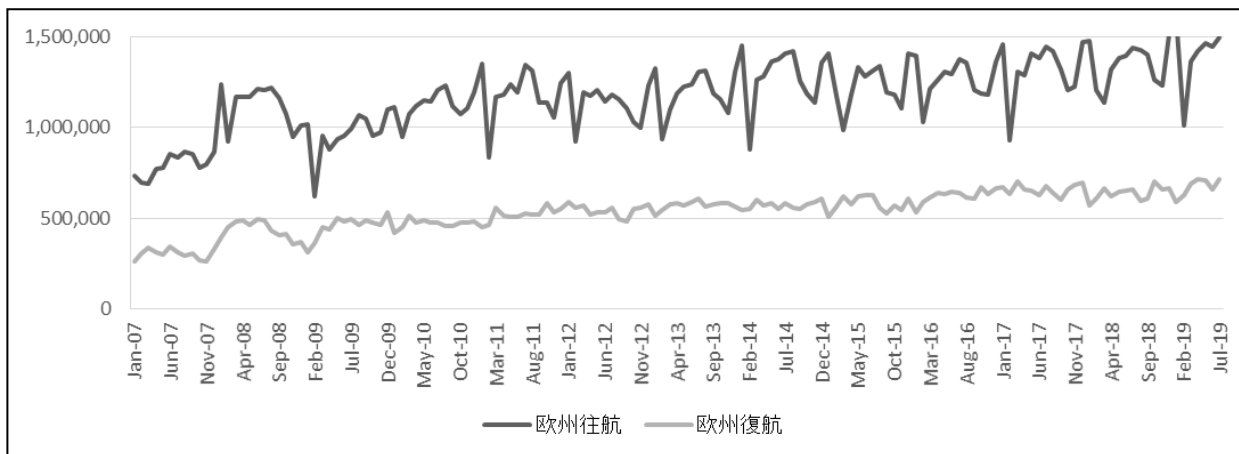


図 - 3 日中航路におけるコンテナ輸送量の推移 (単位: トン)

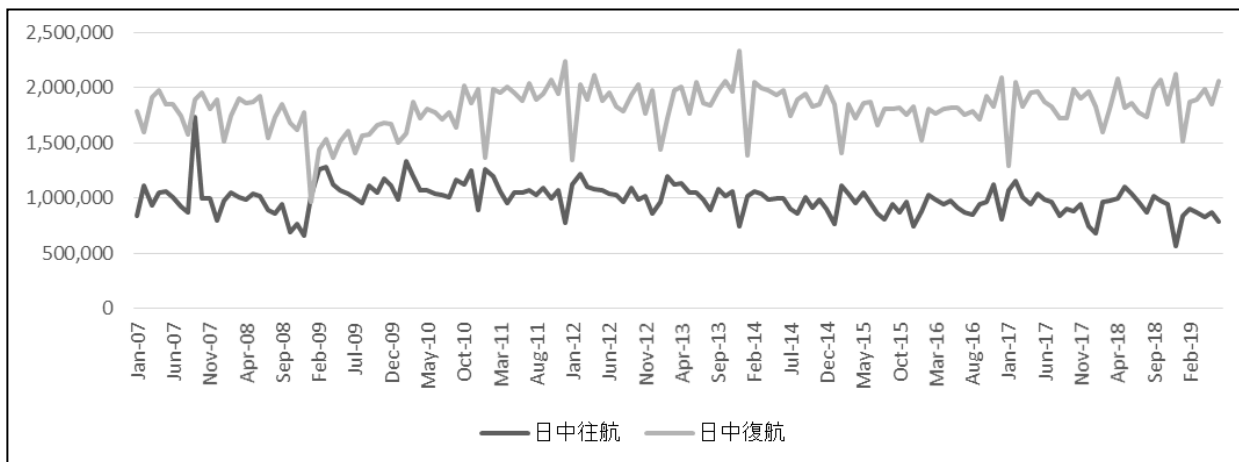


図 - 4 アジア域内航路におけるコンテナ輸送量の推移 (単位: TEU)

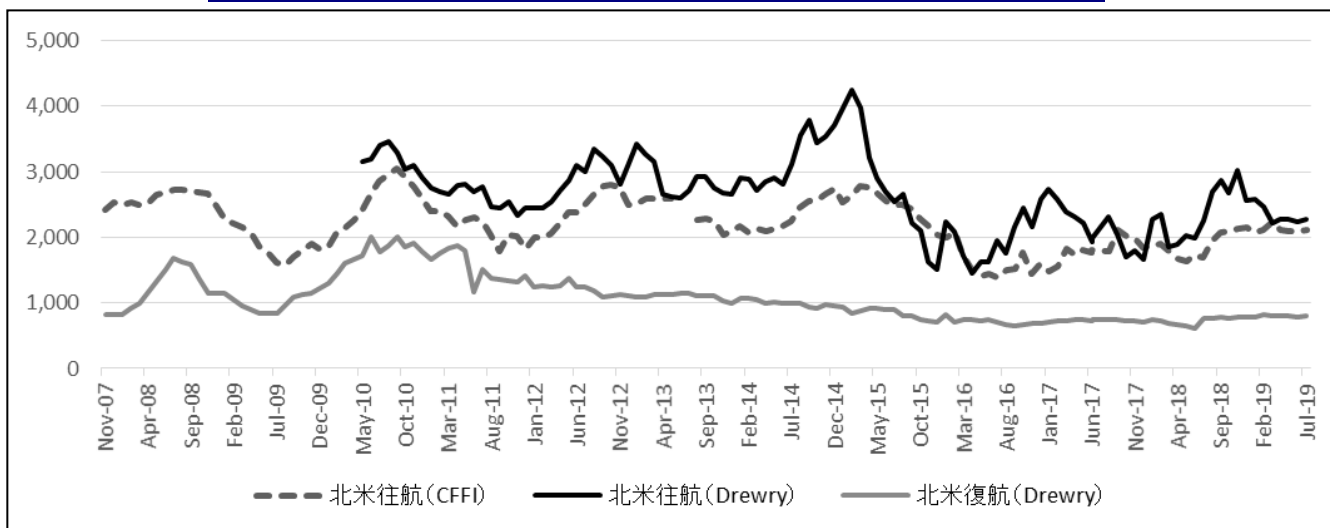


図 - 5 北米航路における運賃指数の推移 (単位: ドル/TEU)

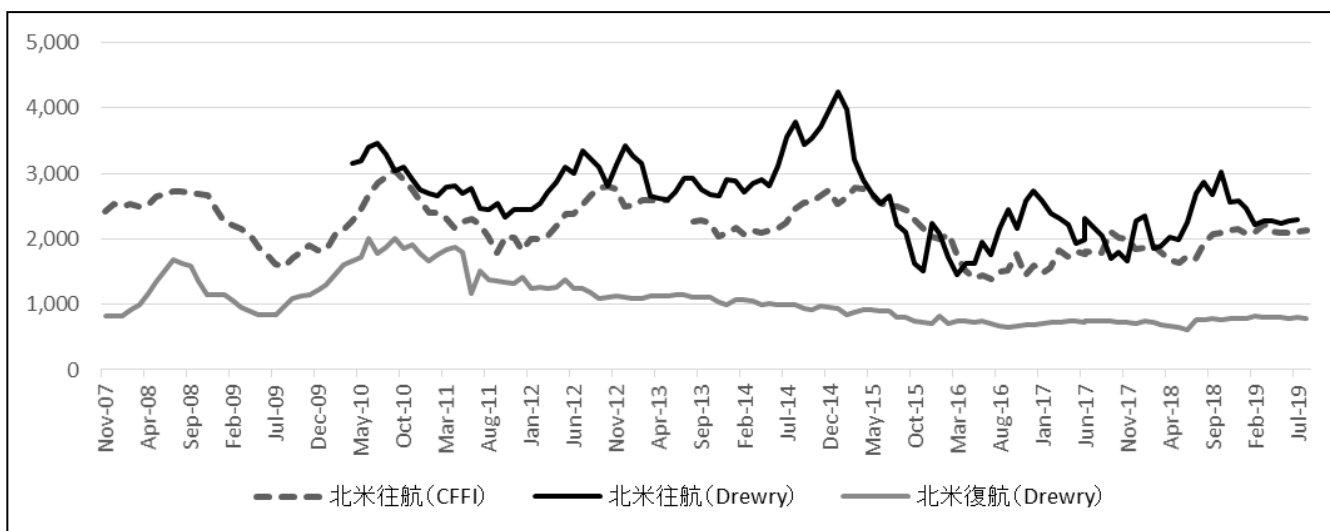


図 - 6 欧州航路における運賃指数の推移 (単位: ドル/TEU)

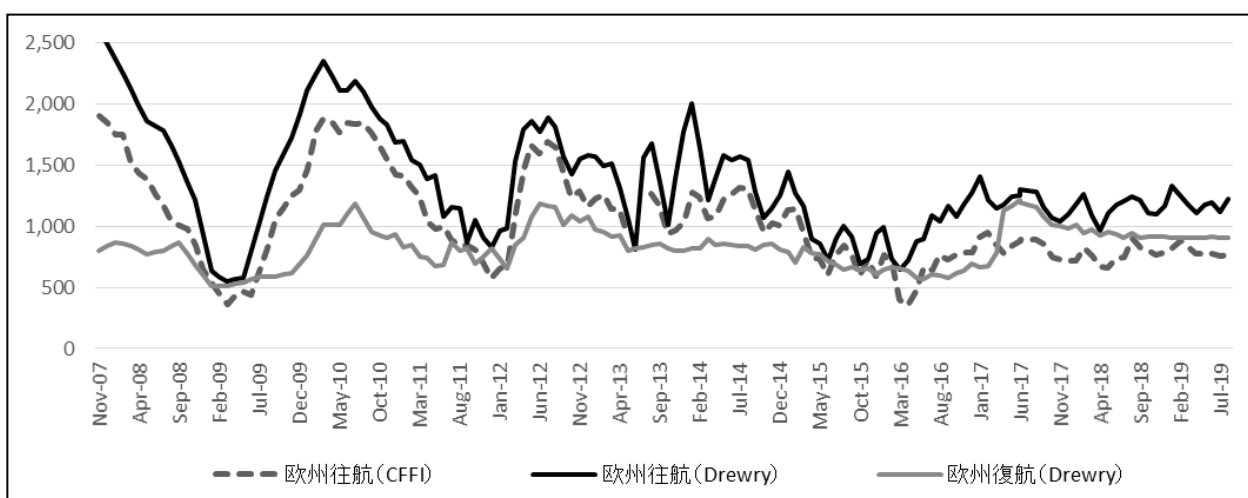
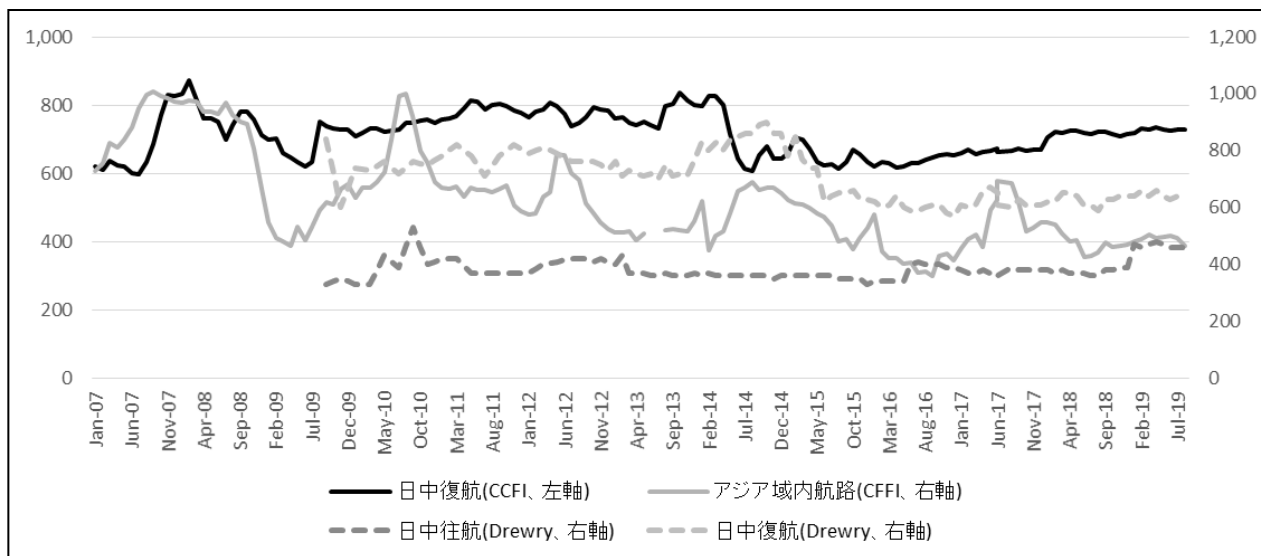


図 - 7 日中航路・アジア域内航路における運賃指数の推移 ( 単位 : 指数 ( 左軸 )、ドル/TEU ( 右軸 ) )



( 参考 ) 輸送量・運賃データの出所

- 1.北米航路輸送量 : PIERS ( Port Import/Export Reporting Service ) データ
- 2.欧州航路輸送量 : Container Trade Statistics Ltd.
- 3.アジア域内航路輸送量 : IADA アジア域内配船主要船社取りまとめデータ、Container Trade Statistics Ltd. ( CTS 社 )
- 4.日中航路輸送量 ( トンベース ) : ( 公財 ) 日本海事センター企画研究部 ( 注意 : 財務省貿易統計に基づきトンベースで推計 )
- 5.北米航路、欧州航路運賃指数 ( 往航では ( CI,Drewry ) と示した列、復航 ) : Drewry “Container Freight Rate Insight”:南中国 ( 塩田 ) と米国東岸 ( ニューヨーク )、英国 ( フェリックストウ ) 間の運賃
- 6.北米航路、欧州航路運賃指数( ( CCFI ) と示した列 ) : 中国国際海運網ウェブサイト <http://en.shippingchina.com/scfi/index/index.html>
- 7.アジア域内航路運賃指数 ( 毎月 ) : 中国国際海運網ウェブサイト ( 中国・東南アジア間航路の運賃指数 ) Drewry “Container Freight Rate Insight”:Intra-Asia Freight Rate Index(US\$/FEU)
- 8.日中航路運賃指数 :
  - ・ Clarkson Research “China Intelligence Monthly“ ( 上海航運交易所発表の中国輸出コンテナ運賃指数 ( ( CCFI ) と示した列 ) ) :
  - ・ **Drewry “Container Freight Rate Insight” ( 中国 ( 上海 ) と東京/横浜間の運賃 ) : 2014 年 4 月発表の資料より変更**
- 9.BDI ( バルチック海運指数 ) :
  - ・ トランプデータサービス “World Maritime Analysis”
- 10.円ドルレート :
  - ・ FRB ウェブサイト <http://www.federalreserve.gov/econresdata/releases/statisticsdata.htm>